

## LEGENDA DEGLI INTERVENTI

### 4. DIPINTI MURALI

DEGRADO GENERALIZZATO:  
DEPOSITO COERENTE / PROTETTIVI ALTERATI

4PLT8 045024b Rimozione di depositi superficiali parzialmente coerenti o parzialmente aderenti: con acqua, pennelli di martora, spugne, spazzolini morbidi, irroratori.

4PLT9 045064b Rimozione di sostanze di varia natura quali olii, vernici, cere, etc. sovrasmessi al dipinto mediante uno o più cicli di applicazione di miscele solventi a tampone.

DEGRADO GENERALIZZATO:  
ABRAZIONE PELLICOLA PITTORICA

4PRC3 045029c Preconsolidamento della pellicola pittorica con resine acriliche, gomme naturali o altro prodotto idoneo applicate a spruzzo.

4CNS1 045031c Ristabilimento della coesione della pellicola pittorica, mediante applicazione di prodotto consolidante: in caso di disgregazione entro il 30% in 1 mq.

DEGRADO GENERALIZZATO:  
RIDIPINTURE

4PLT8 045024b Rimozione di depositi superficiali parzialmente coerenti o parzialmente aderenti: con acqua, pennelli di martora, spugne, spazzolini morbidi, irroratori.

4PLT9 045064b Rimozione di sostanze di varia natura quali olii, vernici, cere, etc. sovrasmessi al dipinto mediante uno o più cicli di applicazione di miscele solventi a tampone.

4ST7 045079a Stuccatura di fessurazioni, fratturazioni e cadute degli strati d'intonaco, nei casi di stuccature di piccole dimensioni entro il 15% di un mq.

4INT3 065109a Reintegrazione pittorica di lacune, abrasioni o discontinuità cromatiche di strati di finitura, ossidazione lumeggiature con tecnica tratteggiato/puntinato, ad acquarello o pigmenti in polvere.

DEGRADO GENERALIZZATO:  
ALTERAZIONE CROMATICA / OSSIDAZIONE LUMEGGIATURA ORO

4PLT8 045024b Rimozione di depositi superficiali parzialmente coerenti o parzialmente aderenti: con acqua, pennelli di martora, spugne, spazzolini morbidi, irroratori.

4PLT9 045064b Rimozione di sostanze di varia natura quali olii, vernici, cere, etc. sovrasmessi al dipinto mediante uno o più cicli di applicazione di miscele solventi a tampone.

4INT3 065109a Reintegrazione pittorica di lacune, abrasioni o discontinuità cromatiche di strati di finitura, ossidazione lumeggiature con tecnica tratteggiato/puntinato, ad acquarello o pigmenti in polvere.

DEGRADO ANTROPICO:  
COLLOCAZIONE IMPROPRIA IMPIANTI

4RIM11 AP\_43 Rimozione applique, compresa rimozione di eventuale scatola terna al supporto e sfilamento dei cavi elettrici.

4ST8 065103c Stuccatura con malta nei casi di fessurazioni, fratturazioni, mancanze, per stucchi: strato di profondità con malta idraulica ed eventuale materiale di riempimento, al mq.

4ST7 045079a Stuccatura di fessurazioni, fratturazioni e cadute degli strati d'intonaco, nei casi di stuccature di piccole dimensioni entro il 15% di un mq.

DEGRADO ANTROPICO:  
PERFORAZIONI

4ST7 045079a Stuccatura di fessurazioni, fratturazioni e cadute degli strati d'intonaco, nei casi di stuccature di piccole dimensioni entro il 15% di un mq.

DEGRADO ANTROPICO:  
ELEMENTI METALLICI INCONGRUI

4RIM4 AP\_17 Rimozione di elementi metallici quali, perni, staffe, grappe, etc.: che risultino possibile causa di degrado o non siano più utili; per elementi profondi o superficiali.

4ST7 045079a Stuccatura di fessurazioni, fratturazioni e cadute degli strati d'intonaco, nei casi di stuccature di piccole dimensioni entro il 15% di un mq.

DEGRADO ANTROPICO:  
STUCCATURA CON RACCORDO CROMATICO

4PLT8 045024b Rimozione di depositi superficiali parzialmente coerenti o parzialmente aderenti: con acqua, pennelli di martora, spugne, spazzolini morbidi, irroratori.

4RIM10 AP\_11 Rimozione meccanica e/o chimica di stuccature eseguite durante interventi precedenti in cemento, in malta idraulica e/o bastarda, in composti resinosi non solubili.

4ST7 045079a Stuccatura di fessurazioni, fratturazioni e cadute degli strati d'intonaco, nei casi di stuccature di piccole dimensioni entro il 15% di un mq.

DEGRADO DIPINTI MURALI:  
LACUNA / MANCANZA

4ST7 045079a Stuccatura di fessurazioni, fratturazioni e cadute degli strati d'intonaco, nei casi di stuccature di piccole dimensioni entro il 15% di un mq.

DEGRADO DIPINTI MURALI:  
FRATTURAZIONE O FESSURAZIONE

4ST7 045079a Stuccatura di fessurazioni, fratturazioni e cadute degli strati d'intonaco, nei casi di stuccature di piccole dimensioni entro il 15% di un mq.

DEGRADO DIPINTI MURALI:  
DISTACCO

4PRC1 045041a Ristabilimento dell'adesione tra supporto murario ed intonaco di supporto del dipinto mediante iniezioni di adesivi riempitivi per distacchi entro il 20% con malta idraulica

4CNS9 045033c Ristabilimento dell'adesione della pellicola pittorica, doratura e/o argentatura, per una diffusione del fenomeno entro il 30% in un mq, da valutare al mq.

4ST7 045079a Stuccatura di fessurazioni, fratturazioni e cadute degli strati d'intonaco, nei casi di stuccature di piccole dimensioni entro il 15% di un mq.

DEGRADO DIPINTI MURALI:  
SCOLATURA

4PLT8 045024b Rimozione di depositi superficiali parzialmente coerenti o parzialmente aderenti: con acqua, pennelli di martora, spugne, spazzolini morbidi, irroratori.

4PLT9 045064b Rimozione di sostanze di varia natura quali olii, vernici, cere, etc. sovrasmessi al dipinto mediante uno o più cicli di applicazione di miscele solventi a tampone.

8. ELEMENTI IN LEGNO

DEGRADO ANTROPICO:  
COLLOCAZIONE IMPROPRIA IMPIANTI

8RS7 AP\_02 Posi in opera di nuovi listelli e/o riadesione di parti distaccate

DEGRADO ANTROPICO:  
INTERVENTO PREGRESSO

8RS8 AP\_01 Rimozione zeppa e nuova inchiodatura

INTERVENTI SU TUTTE LE SUPERFICI CARATTERIZZATE DAI DEGRADI MAPPATI

4INT3 065109a Reintegrazione pittorica di lacune, abrasioni o discontinuità cromatiche di strati di finitura, con tecnica tratteggiato/puntinato, ad acquarello o pigmenti in polvere.

ANNOTAZIONI:  
Legenda codici di riferimento al C.M.E. (con voci esempio)  
045024b Prezziario 2023 - Restauro dei Beni Artistici - DEI Tipografia del Genio Civile  
AP\_02 ANALISI DEL PREZZO

## LEGENDA DEI DEGRADI

DEGRADO GENERALIZZATO

DEPOSITO COERENTE / PROTETTIVI ALTERATI

ABRAZIONE PELLICOLA PITTORICA

RIDIPINTURE

ALTERAZIONE CROMATICA / OSSIDAZIONE LUMEGGIATURA ORO

DEGRADO ANTROPICO

COLLOCAZIONE IMPROPRIA IMPIANTI

PERFORAZIONI

ELEMENTI METALLICI INCONGRUI

STUCCATURA CON RACCORDO CROMATICO

DEGRADO ANTROPICO:  
MACANZA

DEGRADO ANTROPICO:  
INTERVENTO PREGRESSO

DEGRADO ANTROPICO:  
PERFORAZIONI

DEGRADO ANTROPICO:  
ELEMENTI METALLICI INCONGRUI

DEGRADO ANTROPICO:  
COLLOCAZIONE IMPROPRIA IMPIANTI

DEGRADO ANTROPICO:  
PERFORAZIONI

DEGRADO ANTROPICO:  
ELEMENTI METALLICI INCONGRUI

DEGRADO ANTROPICO:  
COLLOCAZIONE IMPROPRIA IMPIANTI

DEGRADO ANTROPICO:  
PERFORAZIONI

DEGRADO ANTROPICO:  
ELEMENTI METALLICI INCONGRUI

DEGRADO ANTROPICO:  
COLLOCAZIONE IMPROPRIA IMPIANTI

DEGRADO ANTROPICO:  
PERFORAZIONI

DEGRADO ANTROPICO:  
ELEMENTI METALLICI INCONGRUI

DEGRADO ANTROPICO:  
COLLOCAZIONE IMPROPRIA IMPIANTI

DEGRADO ANTROPICO:  
PERFORAZIONI

DEGRADO ANTROPICO:  
ELEMENTI METALLICI INCONGRUI

DEGRADO ANTROPICO:  
COLLOCAZIONE IMPROPRIA IMPIANTI

DEGRADO ANTROPICO:  
PERFORAZIONI

DEGRADO ANTROPICO:  
ELEMENTI METALLICI INCONGRUI

DEGRADO ANTROPICO:  
COLLOCAZIONE IMPROPRIA IMPIANTI

DEGRADO ANTROPICO:  
PERFORAZIONI

DEGRADO ANTROPICO:  
ELEMENTI METALLICI INCONGRUI

DEGRADO ANTROPICO:  
COLLOCAZIONE IMPROPRIA IMPIANTI

DEGRADO ANTROPICO:  
PERFORAZIONI

DEGRADO ANTROPICO:  
ELEMENTI METALLICI INCONGRUI

DEGRADO ANTROPICO:  
COLLOCAZIONE IMPROPRIA IMPIANTI

DEGRADO ANTROPICO:  
PERFORAZIONI

DEGRADO ANTROPICO:  
ELEMENTI METALLICI INCONGRUI

DEGRADO ANTROPICO:  
COLLOCAZIONE IMPROPRIA IMPIANTI

DEGRADO ANTROPICO:  
PERFORAZIONI

DEGRADO ANTROPICO:  
ELEMENTI METALLICI INCONGRUI

DEGRADO ELEMENTI LIGNEI

MANCANZA

INTERVENTO PREGRESSO

DEGRADO ANTROPICO:  
MACANZA

DEGRADO ANTROPICO:  
INTERVENTO PREGRESSO

DEGRADO ANTROPICO:  
MACANZA

DEGRADO ANTROPICO:  
INTERVENTO PREGRESSO

DEGRADO ANTROPICO:  
MACANZA

DEGRADO ANTROPICO:  
INTERVENTO PREGRESSO

DEGRADO ANTROPICO:  
MACANZA

DEGRADO ANTROPICO:  
INTERVENTO PREGRESSO

DEGRADO ANTROPICO:  
MACANZA

DEGRADO ANTROPICO:  
INTERVENTO PREGRESSO

DEGRADO ANTROPICO:  
MACANZA

DEGRADO ANTROPICO:  
INTERVENTO PREGRESSO

DEGRADO ANTROPICO:  
MACANZA

DEGRADO ANTROPICO:  
INTERVENTO PREGRESSO

DEGRADO ANTROPICO:  
MACANZA

DEGRADO ANTROPICO:  
INTERVENTO PREGRESSO

DEGRADO ANTROPICO:  
MACANZA

DEGRADO ANTROPICO:  
INTERVENTO PREGRESSO

DEGRADO ANTROPICO:  
MACANZA

DEGRADO ANTROPICO:  
INTERVENTO PREGRESSO

DEGRADO ANTROPICO:  
MACANZA

DEGRADO ANTROPICO:  
INTERVENTO PREGRESSO

DEGRADO ANTROPICO:  
MACANZA

DEGRADO ANTROPICO:  
INTERVENTO PREGRESSO

DEGRADO ANTROPICO:  
MACANZA

DEGRADO ANTROPICO:  
INTERVENTO PREGRESSO

DEGRADO ANTROPICO:  
MACANZA

DEGRADO ANTROPICO:  
INTERVENTO PREGRESSO

DEGRADO ANTROPICO:  
MACANZA

DEGRADO ANTROPICO:  
INTERVENTO PREGRESSO

DEGRADO ANTROPICO:  
MACANZA

DEGRADO ANTROPICO:  
INTERVENTO PREGRESSO

DEGRADO ANTROPICO:  
MACANZA

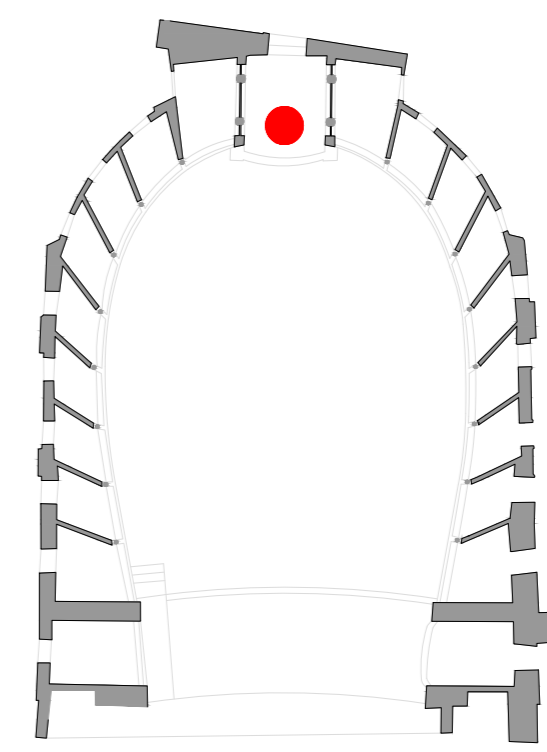
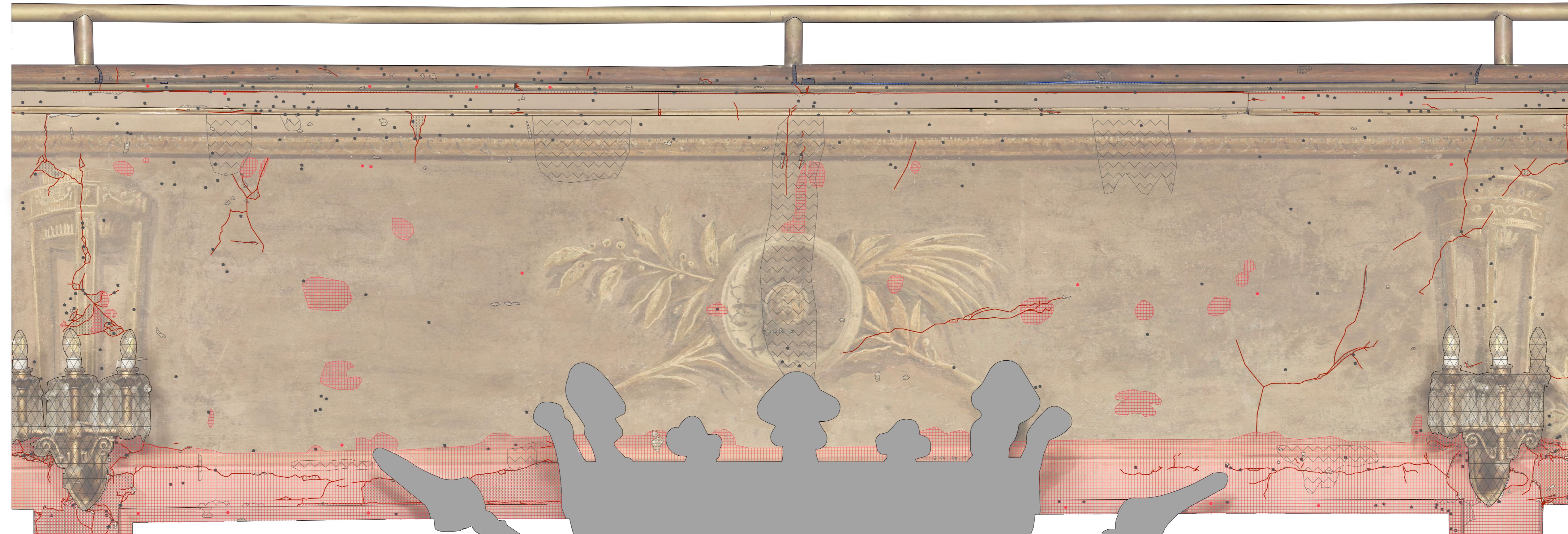
DEGRADO ANTROPICO:  
INTERVENTO PREGRESSO

DEGRADO ANTROPICO:  
MACANZA

DEGRADO ANTROPICO:  
INTERVENTO PREGRESSO

DEGRADO ANTROPICO:  
MACANZA

DEGRADO ANTROPICO:  
INTERVENTO PREGRESSO



PROGETTAZIONE ESECUTIVA DEL RESTAURO DELLE SUPERFICI DECORATE DEI PALCHETTI E DEL PALCO REALE, COMPRESSE LE PARTI LIGNEE E IN TESSUTO DEL TEATRO DEL GIGLIO

FASE 2 - COMPLETAMENTO  
CUP LAVORI: J69F2400060001

DIRIGENTE SETTORE 5  
U.O.S.1 EDILIZIA PUBBLICA:  
Ing. Antonella Giannini

RESPONSABILE UNICO DEL PROCEDIMENTO:  
Ing. Stefano Angelini

AFFIDATARI:  
Red Studio società di ingegneria s.r.l.  
Piazza Statuto 16, 55045, Pietrasanta (LU)  
Dott.ssa Maria Scali  
Arch. Angela Di Paola  
Arch. Sara Guglielmi  
Arch. Beatrice Verona  
Ing. Greta Frosini

elaborato:  
TAVOLA DEI DEGRADI E DEGLI INTERVENTI

N. elaborato:  
RES\_D-I\_4PR

Data elaborato:  
Ottobre 2024