

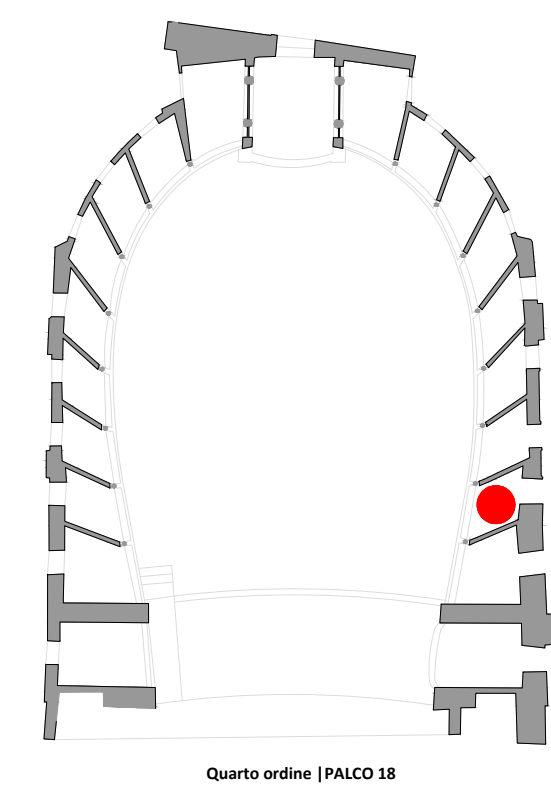
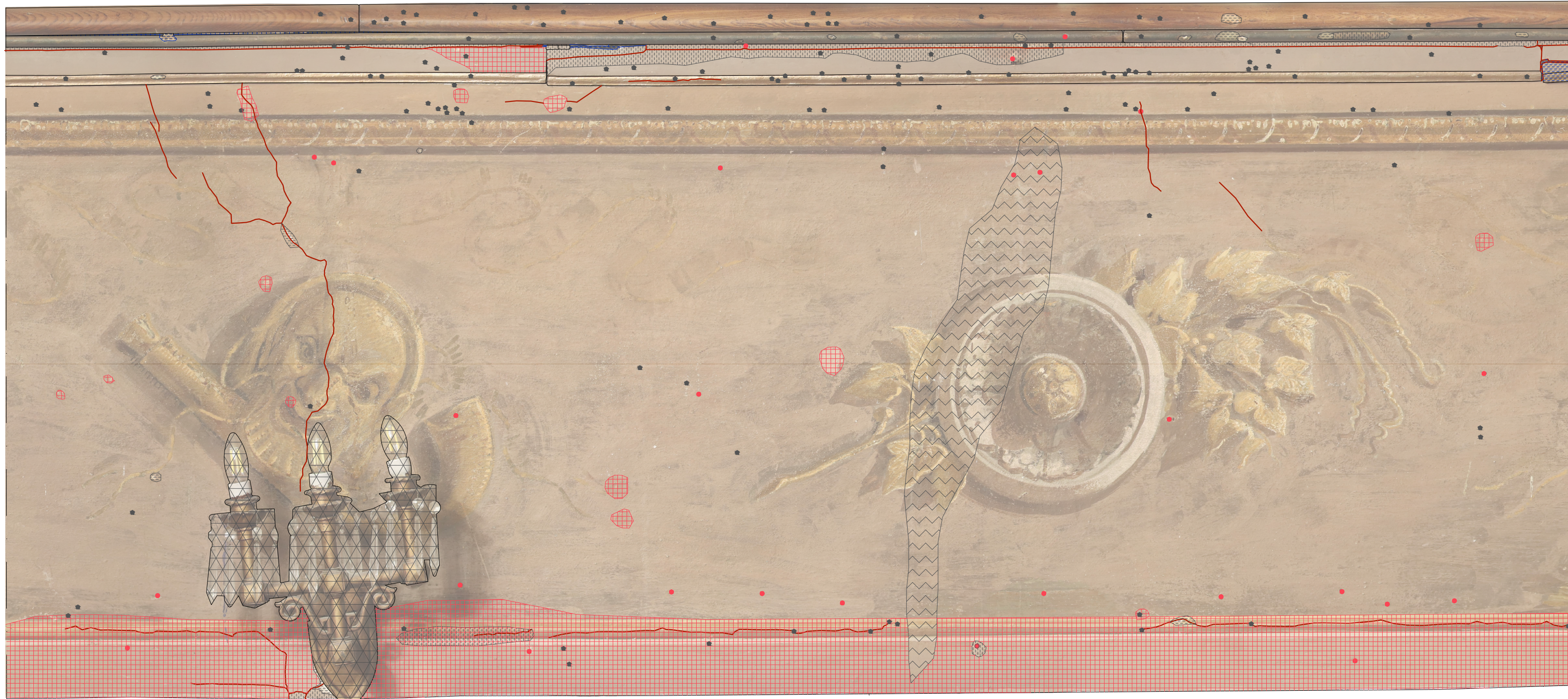
LEGENDA DEGLI INTERVENTI

4. DIPINTI MURALI	
	DEGRADO GENERALIZZATO: DEPOSITO COERENTE / PROTETTIVI ALTERATI
	045024b Rimozione di depositi superficiali parzialmente coerenti o parzialmente aderenti: con acqua, pennelli di martora, spugne, spazzolini morbidi, irroratori.
	045064b Rimozione di sostanze di varia natura quali olii, vernici, cere, etc. sovrapposti al dipinto mediante uno o più cicli di applicazione di miscele solventi a tampone.
	DEGRADO GENERALIZZATO: ABRASIONE PELLICOLA PITTORICA
	045029c Preconsolidamento della pellicola pittorica con resine acriliche, gomme naturali o altro prodotto idoneo applicate a spruzzo.
	045031c Ristabilimento della coesione della pellicola pittorica , mediante applicazione di prodotto consolidante: in caso di disgregazione entro il 30% in 1 mq.
	DEGRADO GENERALIZZATO: RIDIPINTURE
	045024b Rimozione di depositi superficiali parzialmente coerenti o parzialmente aderenti: con acqua, pennelli di martora, spugne, spazzolini morbidi, irroratori.
	045064b Rimozione di sostanze di varia natura quali olii, vernici, cere, etc. sovrapposti al dipinto mediante uno o più cicli di applicazione di miscele solventi a tampone.
	045079a Stuccatura di fessurazioni, fratturazioni e cadute degli strati d'intonaco , nei casi di stuccature di piccole dimensioni entro il 15% di un mq.
	065109a Reintegrazione pittorica di lacune, abrasioni o discontinuità cromatiche di strati di finitura, ossidazione lumeggiature con tecnica tratteggiato/puntinato, ad acquarello o pigmenti in polvere.
	DEGRADO GENERALIZZATO: ALTERAZIONE CROMATICA / OSSIDAZIONE LUMEGGIATURA ORO
	045024b Rimozione di depositi superficiali parzialmente coerenti o parzialmente aderenti: con acqua, pennelli di martora, spugne, spazzolini morbidi, irroratori.
	045064b Rimozione di sostanze di varia natura quali olii, vernici, cere, etc. sovrapposti al dipinto mediante uno o più cicli di applicazione di miscele solventi a tampone.
	065109a Reintegrazione pittorica di lacune, abrasioni o discontinuità cromatiche di strati di finitura, ossidazione lumeggiature con tecnica tratteggiato/puntinato, ad acquarello o pigmenti in polvere.
	AP_43 Rimozione applique , compresa rimozione di eventuale scatola interna al supporto e sfilamento dei cavi elettrici.
	065103c Stuccatura con malta nei casi di fessurazioni, fratturazioni, mancanze , per stucchi: strato di profondità con malta idraulica ed eventuale materiale di riempimento, al mq.
	045079a Stuccatura di fessurazioni, fratturazioni e cadute degli strati d'intonaco , nei casi di stuccature di piccole dimensioni entro il 15% di un mq.
	DEGRADO ANTROPICO: PERFORAZIONI
	045079a Stuccatura di fessurazioni, fratturazioni e cadute degli strati d'intonaco , nei casi di stuccature di piccole dimensioni entro il 15% di un mq.
	AP_17 Rimozione di elementi metallici quali, perni, staffe, grappe, etc.: che risultino possibile causa di degrado o non siano più utili; per elementi profondi o superficiali.
	045079a Stuccatura di fessurazioni, fratturazioni e cadute degli strati d'intonaco , nei casi di stuccature di piccole dimensioni entro il 15% di un mq.

LEGENDA DEI DEGRADI

DEGRADO GENERALIZZATO	
	DEGRADO ANTROPICO: STUCCATURA CON RACCORDO CROMATICO
	045024b Rimozione di depositi superficiali parzialmente coerenti o parzialmente aderenti: con acqua, pennelli di martora, spugne, spazzolini morbidi, irroratori.
	AP_11 Rimozione meccanica e/o chimica di stuccature eseguite durante interventi precedenti : in cemento, in malta idraulica e/o bastarda, in composti resinosi non solubili.
	045079a Stuccatura di fessurazioni, fratturazioni e cadute degli strati d'intonaco , nei casi di stuccature di piccole dimensioni entro il 15% di un mq.
	DEGRADO DIPINTI MURALI: LACUNA / MANCANZA
	045079a Stuccatura di fessurazioni, fratturazioni e cadute degli strati d'intonaco , nei casi di stuccature di piccole dimensioni entro il 15% di un mq.
	DEGRADO DIPINTI MURALI: FRATTURAZIONE o FESSURAZIONE
	045079a Stuccatura di fessurazioni, fratturazioni e cadute degli strati d'intonaco , nei casi di stuccature di piccole dimensioni entro il 15% di un mq.
	DEGRADO DIPINTI MURALI: DISTACCO
	045041a Ristabilimento dell'adesione tra supporto murario ed intonaco di supporto del dipinto mediante iniezioni di adesivi riempitivi per distacchi entro il 20% con malta idraulica
	045033c Ristabilimento dell'adesione della pellicola pittorica, doratura e/o argentatura , per una diffusione del fenomeno entro il 30% in un mq, da valutare al mq.
	045079a Stuccatura di fessurazioni, fratturazioni e cadute degli strati d'intonaco , nei casi di stuccature di piccole dimensioni entro il 15% di un mq.
	DEGRADO DIPINTI MURALI: SCOLATURA
	045024b Rimozione di depositi superficiali parzialmente coerenti o parzialmente aderenti: con acqua, pennelli di martora, spugne, spazzolini morbidi, irroratori.
	045064b Rimozione di sostanze di varia natura quali olii, vernici, cere, etc. sovrapposti al dipinto mediante uno o più cicli di applicazione di miscele solventi a tampone.
8. ELEMENTI IN LEGNO	
	DEGRADO ELEMENTI LIGNEI: MANCANZA
	AP_02 Posa in opera di nuovi listelli e/o riadesione di parti distaccate
	DEGRADO ELEMENTI LIGNEI: INTERVENTO PREGRESSO
	AP_01 Rimozione zeppa e nuova inchiodatura
INTERVENTI SU TUTTE LE SUPERFICI CARATTERIZZATE DAI DEGRADI MAPPATI	
	065109a Reintegrazione pittorica di lacune, abrasioni o discontinuità cromatiche di strati di finitura , con tecnica tratteggiato/puntinato, ad acquarello o pigmenti in polvere.
ANNOTAZIONI:	
Legenda codici di riferimento al C.M.E. (con voci esempio)	
045024b Prezzario 2023 - Restauro dei Beni Artistici - DEI Tipografia del Genio Civile	
AP_02 ANALISI DEL PREZZO	

DEGRADO ELEMENTI LIGNEI	
	MANCANZA
	Descrizione: caduta e perdita di parti ed elementi lignei decorati.
	INTERVENTO PREGRESSO
	Descrizione: intervento di integrazione delle parti lignee dovuto a precedenti restauri (zeppa, ecc.)



PROGETTAZIONE ESECUTIVA DEL RESTAURO DELLE SUPERFICI DECORATE DEI PALCHETTI E DEL PALCO REALE, COMPRESSE LE PARTI LIGNEE E IN TESSUTO DEL TEATRO DEL GIGLIO

FASE 2 - COMPLETAMENTO

CUP LAVORI: J69F2400060001

DIRIGENTE SETTORE 5 U.O.5.1 EDILIZIA PUBBLICA: Ing. Antonella Giannini	AFFIDATARI: Red Studio società di ingegneria s.r.l. Piazza Statuto 16, 55045, Pietrasanta (LU) Dott.ssa Maria Scali Arch. Angela Di Paola Arch. Sara Garuglieri Arch. Beatrice Verona Ing. Greta Frosini
RESPONSABILE UNICO DEL PROCEDIMENTO: Ing. Stefano Angelini	N. elaborato: RES_D-I_4P18
Elaborato: TAVOLA DEI DEGRADI E DEGLI INTERVENTI	Data elaborato: Ottobre 2024

