

LEGENDA DEGLI INTERVENTI

4. DIPINTI MURALI	
	DEGRADO GENERALIZZATO: DEPOSITO COERENTE / PROTETTIVI ALTERATI
4PLT8	045024b Rimozione di depositi superficiali parzialmente coerenti o parzialmente aderenti: con acqua, pennelli di martora, spugne, spazzolini morbidi, irroratori.
4PLT9	045064b Rimozione di sostanze di varia natura quali olii, vernici, cere, etc. sovrammessi al dipinto mediante uno o più cicli di applicazione di miscele solventi a tampone.
	DEGRADO GENERALIZZATO: ABRASIONE PELLICOLA PITTORICA
4PRC3	045029c Preconsolidamento della pellicola pittorica con resine acriliche, gomme naturali o altro prodotto idoneo applicate: a spruzzo.
4CNS1	045031c Ristabilimento della coesione della pellicola pittorica , mediante applicazione di prodotto consolidante: in caso di disgregazione entro il 30% in 1 mq.
	DEGRADO GENERALIZZATO: RIDIPINTURE
4PLT8	045024b Rimozione di depositi superficiali parzialmente coerenti o parzialmente aderenti: con acqua, pennelli di martora, spugne, spazzolini morbidi, irroratori.
4PLT9	045064b Rimozione di sostanze di varia natura quali olii, vernici, cere, etc. sovrammessi al dipinto mediante uno o più cicli di applicazione di miscele solventi a tampone.
4ST7	045079a Stuccatura di fessurazioni, fratturazioni e cadute degli strati d'intonaco , nei casi di stuccature di piccole dimensioni entro il 15% di un mq.
4INT3	065109a Reintegrazione pittorica di lacune, abrasioni o discontinuità cromatiche di strati di finitura, ossidazione lumeggiature con tecnica tratteggiato/puntinato, ad acquarello o pigmenti in polvere.
	DEGRADO GENERALIZZATO: ALTERAZIONE CROMATICA / OSSIDAZIONE LUMEGGIATURA ORO
4PLT8	045024b Rimozione di depositi superficiali parzialmente coerenti o parzialmente aderenti: con acqua, pennelli di martora, spugne, spazzolini morbidi, irroratori.
4PLT9	045064b Rimozione di sostanze di varia natura quali olii, vernici, cere, etc. sovrammessi al dipinto mediante uno o più cicli di applicazione di miscele solventi a tampone.
4INT3	065109a Reintegrazione pittorica di lacune, abrasioni o discontinuità cromatiche di strati di finitura, ossidazione lumeggiature con tecnica tratteggiato/puntinato, ad acquarello o pigmenti in polvere.
	DEGRADO ANTROPICO: COLLOCAZIONE IMPROPRIA IMPIANTI
4RIM11	AP_43 Rimozione applique , compresa rimozione di eventuale scatola interna al supporto e sfilamento dei cavi elettrici.
4ST8	065103c Stuccatura con malta nei casi di fessurazioni, fratturazioni, mancanze , per stucchi: strato di profondità con malta idraulica ed eventuale materiale di riempimento, al mq.
4ST7	045079a Stuccatura di fessurazioni, fratturazioni e cadute degli strati d'intonaco , nei casi di stuccature di piccole dimensioni entro il 15% di un mq.
	DEGRADO ANTROPICO: PERFORAZIONI
4ST7	045079a Stuccatura di fessurazioni, fratturazioni e cadute degli strati d'intonaco , nei casi di stuccature di piccole dimensioni entro il 15% di un mq.
	DEGRADO ANTROPICO: ELEMENTI METALLICI INCONGRUI
4RIM4	AP_17 Rimozione di elementi metallici quali, perni, staffe, grappe, etc.: che risultino possibile causa di degrado o non siano più utili; per elementi profondi o superficiali.
4ST7	045079a Stuccatura di fessurazioni, fratturazioni e cadute degli strati d'intonaco , nei casi di stuccature di piccole dimensioni entro il 15% di un mq.

	DEGRADO ANTROPICO: STUCCATURA CON RACCORDO CROMATICO
4PLT8	045024b Rimozione di depositi superficiali parzialmente coerenti o parzialmente aderenti: con acqua, pennelli di martora, spugne, spazzolini morbidi, irroratori.
4RIM10	AP_11 Rimozione meccanica e/o chimica di stuccature eseguite durante interventi precedenti in cemento, in malta idraulica e/o bastarda, in composti resinosi non solubili.
4ST7	045079a Stuccatura di fessurazioni, fratturazioni e cadute degli strati d'intonaco , nei casi di stuccature di piccole dimensioni entro il 15% di un mq.
	DEGRADO DIPINTI MURALI: LACUNA / MANCANZA
4ST7	045079a Stuccatura di fessurazioni, fratturazioni e cadute degli strati d'intonaco , nei casi di stuccature di piccole dimensioni entro il 15% di un mq.
	DEGRADO DIPINTI MURALI: FRATTURAZIONE o FESSURAZIONE
4ST7	045079a Stuccatura di fessurazioni, fratturazioni e cadute degli strati d'intonaco , nei casi di stuccature di piccole dimensioni entro il 15% di un mq.
	DEGRADO DIPINTI MURALI: DISTACCO
4PRC1	045041a Ristabilimento dell'adesione tra supporto murario ed intonaco di supporto del dipinto mediante iniezioni di adesivi riempitivi per distacchi entro il 20% con malta idraulica
4CNS9	045033c Ristabilimento dell'adesione della pellicola pittorica, doratura e/o argentatura , per una diffusione del fenomeno entro il 30% in un mq, da valutare al mq.
4ST7	045079a Stuccatura di fessurazioni, fratturazioni e cadute degli strati d'intonaco , nei casi di stuccature di piccole dimensioni entro il 15% di un mq.
	DEGRADO DIPINTI MURALI: SCOLATURA
4PLT8	045024b Rimozione di depositi superficiali parzialmente coerenti o parzialmente aderenti: con acqua, pennelli di martora, spugne, spazzolini morbidi, irroratori.
4PLT9	045064b Rimozione di sostanze di varia natura quali olii, vernici, cere, etc. sovrammessi al dipinto mediante uno o più cicli di applicazione di miscele solventi a tampone.

8. ELEMENTI IN LEGNO

	DEGRADO ELEMENTI LIGNEI: MANCANZA
8RS7	AP_02 Posa in opera di nuovi listelli e/o riadesione di parti distaccate
	DEGRADO ELEMENTI LIGNEI: INTERVENTO PREGRESSO
8RS8	AP_01 Rimozione zeppa e nuova inchiodatura
INTERVENTI SU TUTTE LE SUPERFICI CARATTERIZZATE DAI DEGRADI MAPPATI	
4INT3	065109a Reintegrazione pittorica di lacune, abrasioni o discontinuità cromatiche di strati di finitura , con tecnica tratteggiato/puntinato, ad acquarello o pigmenti in polvere.

ANNOTAZIONI:
 Legenda codici di riferimento al C.M.E. (con voci esempio)
 045024b Prezzario 2023 - Restauro dei Beni Artistici - DEL Tipografia del Genio Civile
 AP_02 ANALISI DEL PREZZO

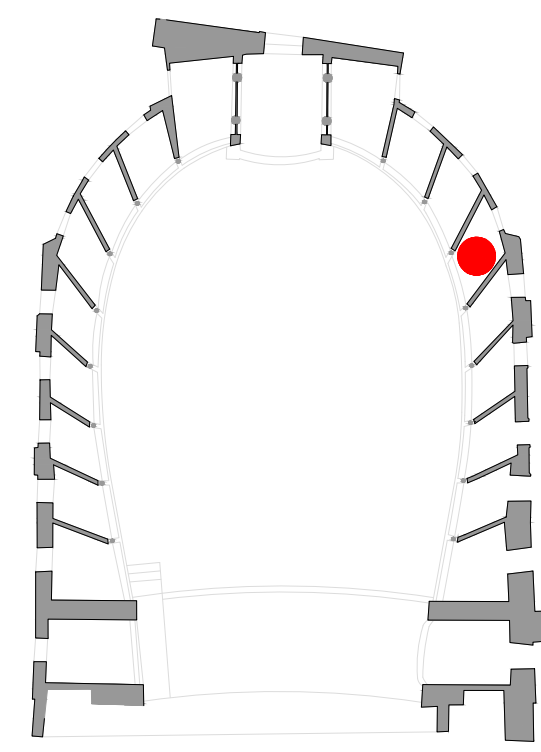
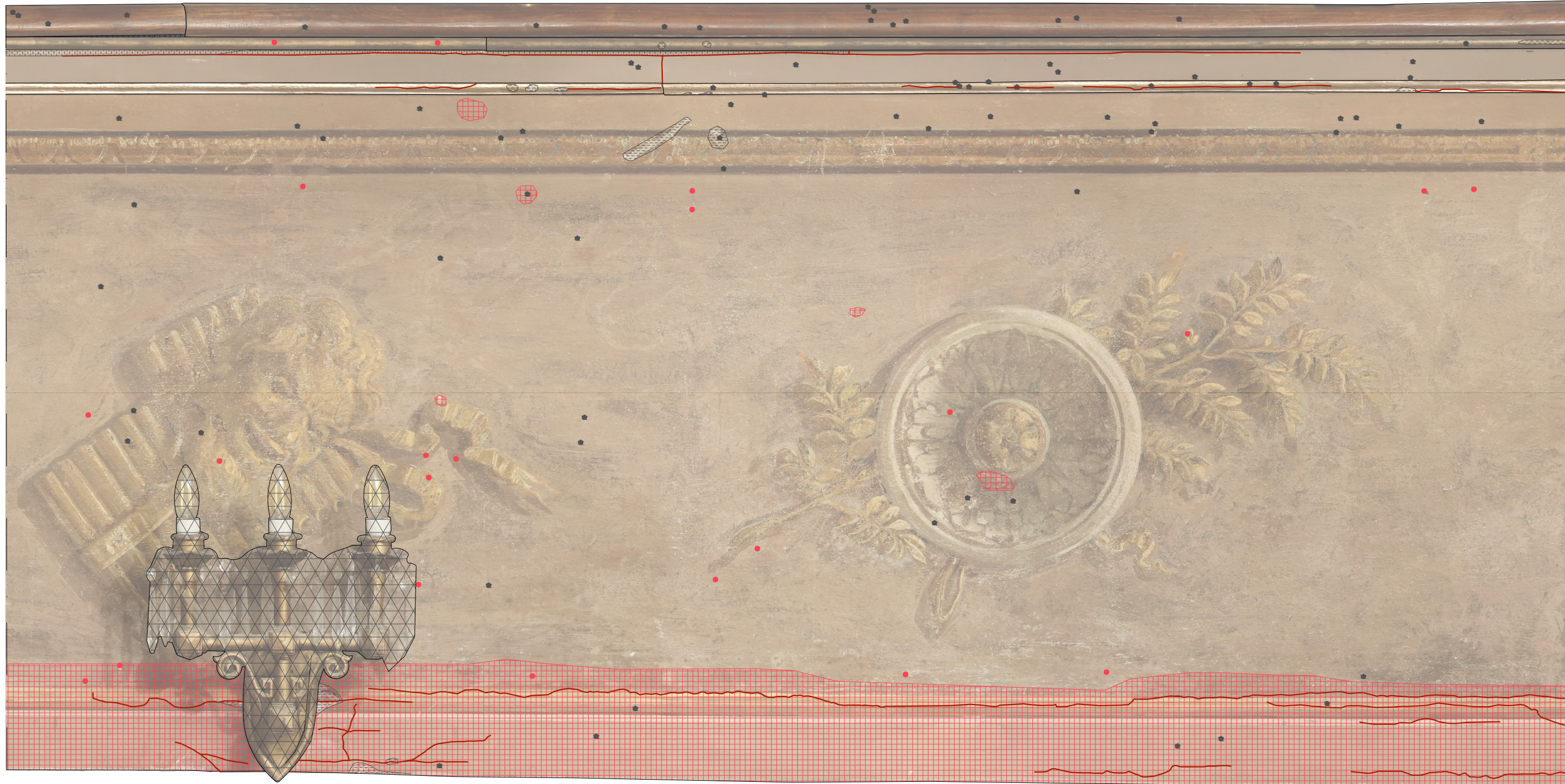
LEGENDA DEI DEGRADI

DEGRADO GENERALIZZATO	
	DEPOSITO COERENTE / PROTETTIVI ALTERATI <i>Descrizione: accumulo di materiali estranei di varia natura, quali, ad esempio, polvere, terriccio, guano, ecc. Ha spessore variabile, coerenza e aderenza al materiale sottostante, ovvero alle ridipinture. Percentuale di presenza del fenomeno su 1 mq: 100%</i>
	ABRASIONE PELLICOLA PITTORICA <i>Descrizione: Perdita di pellicola pittorica. Percentuale di presenza del fenomeno su 1 mq: 5%</i>
	RIDIPINTURE <i>Descrizione: Presenza di ridipinture eseguite tra il 1957-58 che hanno comportato il cambio del ciclo pittorico mediante giustapposizione di strati. Sottostante a questo si conserva almeno in parte il ciclo pittorico precedente (probabilmente l'originale di Luigi Calam). Percentuale di presenza del fenomeno sui fondi su 1 mq: 100%</i>
	ALTERAZIONE CROMATICA / OSSIDAZIONE LUMEGGIATURA ORO <i>Descrizione: ossidazione della lumeggiatura stesa con orone o concaligia che oggi risulta di colore verde-nero. Percentuale di presenza del fenomeno diffuso.</i>

DEGRADO ANTROPICO	
	COLLOCAZIONE IMPROPRIA IMPIANTI <i>Descrizione: collocazione impropria di impianti ed elementi tecnologici.</i>
	PERFORAZIONI <i>Descrizione: cavità, fori dovuti all'azione meccanica di tipo antropico (segni di arma da fuoco, trapanature, atti vandalici, ecc.)</i>
	ELEMENTI METALLICI INCONGRUI <i>Descrizione: collocazione impropria di elementi metallici (chiodi).</i>
	STUCCATURA CON RACCORDO CROMATICO <i>Descrizione: Stuccature non perfettamente allineate rispetto al piano di applicazione e/o a livello, riaccordate cromaticamente con le porzioni pittoriche circostanti.</i>

DEGRADO DIPINTI MURALI	
	LACUNA / MANCANZA <i>Descrizione: caduta e perdita di parti degli strati pittorici con messa in luce degli strati più interni.</i>
	FRATTURAZIONE o FESSURAZIONE <i>Descrizione: degradazione che si manifesta con la formazione di soluzioni di continuità nel materiale a livello superficiale e che può implicare lo spostamento reciproco delle parti.</i>
	DISTACCO <i>Descrizione: soluzione di continuità tra gli strati della pellicola pittorica, tra gli stessi rispetto al substrato e del substrato rispetto al supporto, prelude in genere alla caduta degli stessi.</i>
	SCOLATURA <i>Descrizione: erosione superficiale dovuta alla messa in opera di proiettile a pannello che potrebbe aver generato il degrado.</i>

DEGRADO ELEMENTI LIGNEI	
	MANCANZA <i>Descrizione: caduta e perdita di parti ed elementi lignei decorati.</i>
	INTERVENTO PREGRESSO <i>Descrizione: intervento di integrazione delle parti lignee dovuto a precedenti restauri (zeppa, ecc.)</i>



Quarto ordine | PALCO 14



PROGETTAZIONE ESECUTIVA DEL RESTAURO DELLE SUPERFICI DECORATE DEI PALCHETTI E DEL PALCO REALE, COMPRESSE LE PARTI LIGNEE E IN TESSUTO DEL TEATRO DEL GIGLIO

FASE 2 - COMPLETAMENTO
 CUP LAVORI: J69F24000060001

DIRIGENTE SETTORE 5
 U.O.5.1 EDILIZIA PUBBLICA:
 Ing. Antonella Giannini

RESPONSABILE UNICO DEL
 PROCEDIMENTO:
 Ing. Stefano Angelini

Elaborato:
 TAVOLA DEI DEGRADI E DEGLI INTERVENTI

AFFIDATARI:
Red Studio società di ingegneria s.r.l.
 Piazza Statuto 16, 55045, Pietrasanta (LU)
 Dott.ssa Maria Scallici
 Arch. Angela Di Paola
 Arch. Sara Garuglieri
 Arch. Beatrice Verona
 Ing. Greta Frosini



N. elaborato:
RES_D-I_4P14

Data elaborato:
Ottobre 2024