

LEGENDA DEGLI INTERVENTI

4. DIPINTI MURALI

DEGRADO GENERALIZZATO:
DEPOSITO COERENTE / PROTETTIVI ALTERATI

4PLT8 **045024b Rimozione di depositi superficiali parzialmente coerenti** o parzialmente aderenti: con acqua, pennelli di martora, spugne, spazzolini morbidi, irroratori.

4PLT9 **045064b Rimozione di sostanze di varia natura quali olii, vernici, cere, etc. sovrapposti** al dipinto mediante uno o più cicli di applicazione di miscela solventi a tampone.

DEGRADO GENERALIZZATO:
ABRASIONE PELLICOLA PITTORICA

4PRC3 **045029c Preconsolidamento della pellicola pittorica** con resine acriliche, gomme naturali o altro prodotto idoneo applicate: a spruzzo.

4CNS1 **045031c Ristabilimento della coesione della pellicola pittorica**, mediante applicazione di prodotto consolidante: in caso di disgregazione entro il 30% in 1 mq.

DEGRADO GENERALIZZATO:
RIDIPINTURE

4PLT8 **045024b Rimozione di depositi superficiali parzialmente coerenti** o parzialmente aderenti: con acqua, pennelli di martora, spugne, spazzolini morbidi, irroratori.

4PLT9 **045064b Rimozione di sostanze di varia natura quali olii, vernici, cere, etc. sovrapposti** al dipinto mediante uno o più cicli di applicazione di miscela solventi a tampone.

4ST7 **045079a Stuccatura di fessurazioni, fratturazioni e cadute degli strati d'intonaco**, nei casi di stuccature di piccole dimensioni entro il 15% di un mq.

4INT3 **065109a Reintegrazione pittorica di lacune, abrasioni o discontinuità cromatiche di strati di finitura, ossidazione lumeggiature** con tecnica tratteggiato/puntinato, ad acquarello o pigmenti in polvere.

DEGRADO GENERALIZZATO:
ALTERAZIONE CROMATICA / OSSIDAZIONE LUMEGGIATURA ORO

4PLT8 **045024b Rimozione di depositi superficiali parzialmente coerenti** o parzialmente aderenti: con acqua, pennelli di martora, spugne, spazzolini morbidi, irroratori.

4PLT9 **045064b Rimozione di sostanze di varia natura quali olii, vernici, cere, etc. sovrapposti** al dipinto mediante uno o più cicli di applicazione di miscela solventi a tampone.

4INT3 **065109a Reintegrazione pittorica di lacune, abrasioni o discontinuità cromatiche di strati di finitura, ossidazione lumeggiature** con tecnica tratteggiato/puntinato, ad acquarello o pigmenti in polvere.

DEGRADO ANTROPICO:
COLLOCAZIONE IMPROPRIA IMPIANTI

4RIM11 **AP_43 Rimozione applique**, compresa rimozione di eventuale scatola interna al supporto e sfilamento dei cavi elettrici.

4ST8 **065103c Stuccatura con malta nei casi di fessurazioni, fratturazioni, mancanze**, per stucchi: strato di profondità con malta idraulica ed eventuale materiale di riempimento, al mq.

4ST7 **045079a Stuccatura di fessurazioni, fratturazioni e cadute degli strati d'intonaco**, nei casi di stuccature di piccole dimensioni entro il 15% di un mq.

DEGRADO ANTROPICO:
PERFORAZIONI

4ST7 **045079a Stuccatura di fessurazioni, fratturazioni e cadute degli strati d'intonaco**, nei casi di stuccature di piccole dimensioni entro il 15% di un mq.

DEGRADO ANTROPICO:
ELEMENTI METALLICI INCONGRUI

4RIM4 **AP_17 Rimozione di elementi metallici** quali, perni, staffe, grappe, etc.: che risultino possibile causa di degrado o non siano più utili; per elementi profondi o superficiali.

4ST7 **045079a Stuccatura di fessurazioni, fratturazioni e cadute degli strati d'intonaco**, nei casi di stuccature di piccole dimensioni entro il 15% di un mq.

4ST7

4ST7

4ST7

LEGENDA DEI DEGRADI

DEGRADO GENERALIZZATO

DEPOSITO COERENTE / PROTETTIVI ALTERATI

4PLT8 **045024b Rimozione di depositi superficiali parzialmente coerenti** o parzialmente aderenti: con acqua, pennelli di martora, spugne, spazzolini morbidi, irroratori.

4RIM10 **AP_11 Rimozione meccanica e/o chimica di stuccature eseguite durante interventi precedenti** in cemento, in malta idraulica e/o bastarda, in composti resinosi non solubili.

4ST7 **045079a Stuccatura di fessurazioni, fratturazioni e cadute degli strati d'intonaco**, nei casi di stuccature di piccole dimensioni entro il 15% di un mq.

DEGRADO DIPINTI MURALI:
LACUNA / MANCANZA

4ST7 **045079a Stuccatura di fessurazioni, fratturazioni e cadute degli strati d'intonaco**, nei casi di stuccature di piccole dimensioni entro il 15% di un mq.

DEGRADO DIPINTI MURALI:
FRATTURAZIONE o FESSURAZIONE

4ST7 **045079a Stuccatura di fessurazioni, fratturazioni e cadute degli strati d'intonaco**, nei casi di stuccature di piccole dimensioni entro il 15% di un mq.

DEGRADO DIPINTI MURALI:
DISTACCO

4PRC1 **045041a Ristabilimento dell'adesione tra supporto murario ed intonaco di supporto** del dipinto mediante iniezioni di adesivi riempitivi per distacchi entro il 20% con malta idraulica

4CNS9 **045033c Ristabilimento dell'adesione della pellicola pittorica, doratura e/o argentatura**, per una diffusione del fenomeno entro il 30% in un mq, da valutare al mq.

4ST7 **045079a Stuccatura di fessurazioni, fratturazioni e cadute degli strati d'intonaco**, nei casi di stuccature di piccole dimensioni entro il 15% di un mq.

DEGRADO DIPINTI MURALI:
SCOLATURA

4PLT8 **045024b Rimozione di depositi superficiali parzialmente coerenti** o parzialmente aderenti: con acqua, pennelli di martora, spugne, spazzolini morbidi, irroratori.

4PLT9 **045064b Rimozione di sostanze di varia natura quali olii, vernici, cere, etc. sovrapposti** al dipinto mediante uno o più cicli di applicazione di miscela solventi a tampone.

4PLT9 **045064b Rimozione di sostanze di varia natura quali olii, vernici, cere, etc. sovrapposti** al dipinto mediante uno o più cicli di applicazione di miscela solventi a tampone.

8. ELEMENTI IN LEGNO

DEGRADO ELEMENTI LIGNEI:
MANCANZA

8RS7 **AP_02 Posa in opera di nuovi listelli e/o riadesione di parti distaccate**

DEGRADO ELEMENTI LIGNEI:
INTERVENTO PREGRESSO

8RS8 **AP_01 Rimozione zeppa e nuova inchiodatura**

INTERVENTI SU TUTTE LE SUPERFICI CARATTERIZZATE DAI DEGRADI MAPPATI

4INT3 **065109a Reintegrazione pittorica di lacune, abrasioni o discontinuità cromatiche di strati di finitura**, con tecnica tratteggiato/puntinato, ad acquarello o pigmenti in polvere.

DEGRADO ANTROPICO:
PERFORAZIONI

4INT3 **065109a Reintegrazione pittorica di lacune, abrasioni o discontinuità cromatiche di strati di finitura**, con tecnica tratteggiato/puntinato, ad acquarello o pigmenti in polvere.

ANNOZZAZIONI:
Legenda codici di riferimento al C.M.E. (con voci esempio)
045024b Prezzario 2023 - Restauro dei Beni Artistici - DEL Tipografia del Genio Civile
AP_02 ANALISI DEL PREZZO

4INT3

4INT3

4INT3

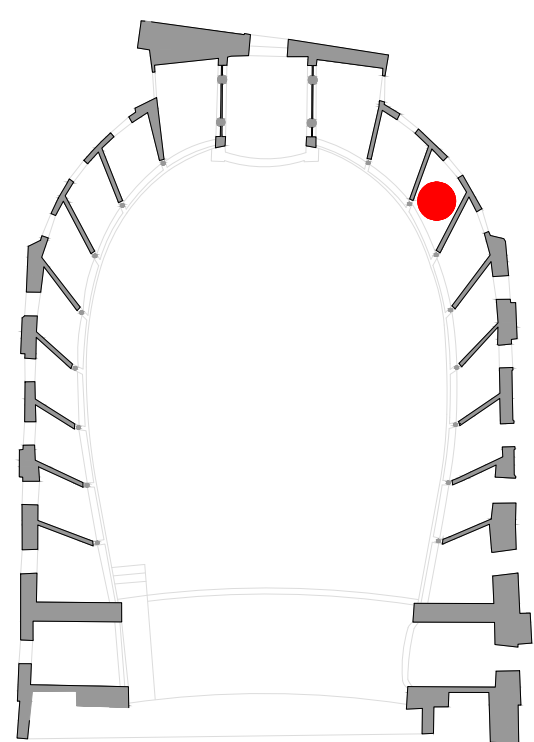
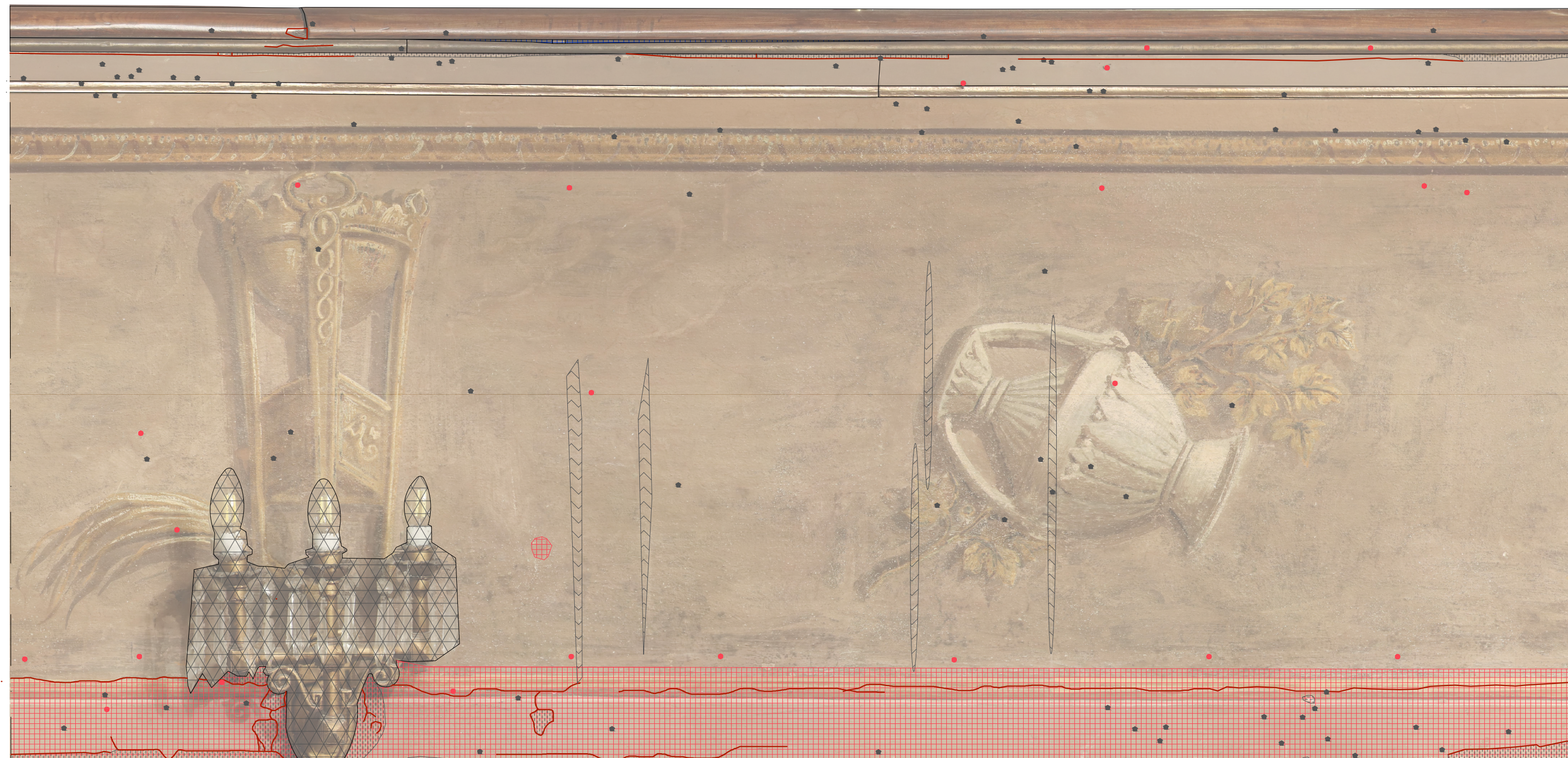
DEGRADO ELEMENTI LIGNEI

MANCANZA

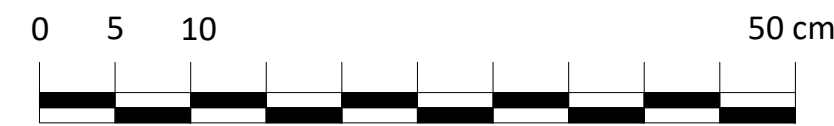
Descrizione: caduta e perdita di parti ed elementi lignei decorati.

INTERVENTO PREGRESSO

Descrizione: intervento di integrazione delle parti lignee dovuto a precedenti restauri (zeppa, ecc.)



Quarto ordine | PALCO 13



PROGETTAZIONE ESECUTIVA DEL RESTAURO DELLE SUPERFICI DECORATE DEI PALCHETTI E DEL PALCO REALE, COMPRESSE LE PARTI LIGNEE E IN TESSUTO DEL TEATRO DEL GIGLIO

FASE 2 - COMPLETAMENTO

CUP LAVORI: J69F2400060001

DIRIGENTE SETTORE 5
U.O.5.1 EDILIZIA PUBBLICA:
Ing. Antonella Giannini

RESPONSABILE UNICO DEL
PROCEDIMENTO:
Ing. Stefano Angelini

Elaborato:
TAVOLA DEI DEGRADI E DEGLI INTERVENTI

AFFIDATARI:

Red Studio società di ingegneria s.r.l.
Piazza Statuto 16, 55045, Pietrasanta (LU)
Dott.ssa Maria Scallici
Arch. Angela Di Paola
Arch. Sara Garuglieri
Arch. Beatrice Verona
Ing. Greta Frosini



N. elaborato:
RES_D-I_4P13

Data elaborato:
Ottobre 2024