

LEGENDA DEGLI INTERVENTI

4. DIPINTI MURALI

DEGRADO GENERALIZZATO:
DEPOSITO COERENTE / PROTETTIVI ALTERATI

4PLT8 **045024b Rimozione di depositi superficiali parzialmente coerenti o parzialmente aderenti:** con acqua, pennelli di martora, spugne, spazzolini morbidi, irroratori.

4PLT9 **045064b Rimozione di sostanze di varia natura quali olii, vernici, cere, etc. sovrammessi al dipinto** mediante uno o più cicli di applicazione di miscela solventi a tampone.

DEGRADO GENERALIZZATO:
ABRASIONE PELLICOLA PITTORICA

4PRC3 **045029c Preconsolidamento della pellicola pittorica** con resine acriliche, gomme naturali o altro prodotto idoneo applicate: a spruzzo.

4CNS1 **045031c Ristabilimento della coesione della pellicola pittorica,** mediante applicazione di prodotto consolidante: in caso di disgregazione entro il 30% in 1 mq.

DEGRADO GENERALIZZATO:
RIDIPINTURE

4PLT8 **045024b Rimozione di depositi superficiali parzialmente coerenti o parzialmente aderenti:** con acqua, pennelli di martora, spugne, spazzolini morbidi, irroratori.

4PLT9 **045064b Rimozione di sostanze di varia natura quali olii, vernici, cere, etc. sovrammessi al dipinto** mediante uno o più cicli di applicazione di miscela solventi a tampone.

4ST7 **045079a Stuccatura di fessurazioni, fratturazioni e cadute degli strati d'intonaco,** nei casi di stuccature di piccole dimensioni entro il 15% di un mq.

4INT3 **065109a Reintegrazione pittorica di lacune, abrasioni o discontinuità cromatiche di strati di finitura, ossidazione lumeggiature** con tecnica tratteggiato/puntinato, ad acquarello o pigmenti in polvere.

DEGRADO GENERALIZZATO:
ALTERAZIONE CROMATICA / OSSIDAZIONE LUMEGGIATURA ORO

4PLT8 **045024b Rimozione di depositi superficiali parzialmente coerenti o parzialmente aderenti:** con acqua, pennelli di martora, spugne, spazzolini morbidi, irroratori.

4PLT9 **045064b Rimozione di sostanze di varia natura quali olii, vernici, cere, etc. sovrammessi al dipinto** mediante uno o più cicli di applicazione di miscela solventi a tampone.

4INT3 **065109a Reintegrazione pittorica di lacune, abrasioni o discontinuità cromatiche di strati di finitura, ossidazione lumeggiature** con tecnica tratteggiato/puntinato, ad acquarello o pigmenti in polvere.

DEGRADO ANTROPICO:
COLLOCAZIONE IMPROPRIA IMPIANTI

4RIM11 **AP_43 Rimozione applique,** compresa rimozione di eventuale scatola interna al supporto e sfilamento dei cavi elettrici.

4ST8 **065103c Stuccatura con malta nei casi di fessurazioni, fratturazioni, mancanze,** per stucchi: strato di profondità con malta idraulica ed eventuale materiale di riempimento, al mq.

4ST7 **045079a Stuccatura di fessurazioni, fratturazioni e cadute degli strati d'intonaco,** nei casi di stuccature di piccole dimensioni entro il 15% di un mq.

DEGRADO ANTROPICO:
PERFORAZIONI

4ST7 **045079a Stuccatura di fessurazioni, fratturazioni e cadute degli strati d'intonaco,** nei casi di stuccature di piccole dimensioni entro il 15% di un mq.

DEGRADO ANTROPICO:
ELEMENTI METALLICI INCONGRUI

4RIM4 **AP_17 Rimozione di elementi metallici quali, perni, staffe, grappe, etc.:** che risultino possibile causa di degrado o non siano più utili; per elementi profondi o superficiali.

4ST7 **045079a Stuccatura di fessurazioni, fratturazioni e cadute degli strati d'intonaco,** nei casi di stuccature di piccole dimensioni entro il 15% di un mq.

4ST7 **045079a Stuccatura di fessurazioni, fratturazioni e cadute degli strati d'intonaco,** nei casi di stuccature di piccole dimensioni entro il 15% di un mq.

4ST7 **045079a Stuccatura di fessurazioni, fratturazioni e cadute degli strati d'intonaco,** nei casi di stuccature di piccole dimensioni entro il 15% di un mq.

DEGRADO ANTROPICO:
STUCCATURA CON RACCORDO CROMATICO

4PLT8 **045024b Rimozione di depositi superficiali parzialmente coerenti o parzialmente aderenti:** con acqua, pennelli di martora, spugne, spazzolini morbidi, irroratori.

4RIM10 **AP_11 Rimozione meccanica e/o chimica di stuccature eseguite durante interventi precedenti** in cemento, in malta idraulica e/o bastarda, in composti resinosi non solubili.

4ST7 **045064b Rimozione di sostanze di varia natura quali olii, vernici, cere, etc. sovrammessi al dipinto** mediante uno o più cicli di applicazione di miscela solventi a tampone.

DEGRADO DIPINTI MURALI:
LACUNA / MANCANZA

4ST7 **045079a Stuccatura di fessurazioni, fratturazioni e cadute degli strati d'intonaco,** nei casi di stuccature di piccole dimensioni entro il 15% di un mq.

DEGRADO DIPINTI MURALI:
FRATTURAZIONE o FESSURAZIONE

4ST7 **045079a Stuccatura di fessurazioni, fratturazioni e cadute degli strati d'intonaco,** nei casi di stuccature di piccole dimensioni entro il 15% di un mq.

DEGRADO DIPINTI MURALI:
DISTACCO

4PRC1 **045041a Ristabilimento dell'adesione tra supporto murario ed intonaco di supporto** del dipinto mediante iniezioni di adesivi riempitivi per distacchi entro il 20% con malta idraulica

4CNS9 **045033c Ristabilimento dell'adesione della pellicola pittorica, doratura e/o argentatura,** per una diffusione del fenomeno entro il 30% in un mq, da valutare al mq.

4ST7 **045079a Stuccatura di fessurazioni, fratturazioni e cadute degli strati d'intonaco,** nei casi di stuccature di piccole dimensioni entro il 15% di un mq.

DEGRADO DIPINTI MURALI:
SCOLATURA

4PLT8 **045024b Rimozione di depositi superficiali parzialmente coerenti o parzialmente aderenti:** con acqua, pennelli di martora, spugne, spazzolini morbidi, irroratori.

4PLT9 **045064b Rimozione di sostanze di varia natura quali olii, vernici, cere, etc. sovrammessi al dipinto** mediante uno o più cicli di applicazione di miscela solventi a tampone.

4PLT9 **045064b Rimozione di sostanze di varia natura quali olii, vernici, cere, etc. sovrammessi al dipinto** mediante uno o più cicli di applicazione di miscela solventi a tampone.

8. ELEMENTI IN LEGNO

DEGRADO ELEMENTI LIGNEI:
MANCANZA

8RS7 **AP_02 Posa in opera di nuovi listelli e/o riadesione di parti distaccate**

DEGRADO ELEMENTI LIGNEI:
INTERVENTO PREGRESSO

8RS8 **AP_01 Rimozione zeppa e nuova inchiodatura**

INTERVENTI SU TUTTE LE SUPERFICI CARATTERIZZATE DAI DEGRADI MAPPATI

4INT3 **065109a Reintegrazione pittorica di lacune, abrasioni o discontinuità cromatiche di strati di finitura,** con tecnica tratteggiato/puntinato, ad acquarello o pigmenti in polvere.

ANNOTAZIONI:
Legenda codici di riferimento al C.M.E. (con voci esempio)
045024b Prezzario 2023 - Restauro dei Beni Artistici - DEL Tipografia del Genio Civile
AP_02 ANALISI DEL PREZZO

4INT3 **065109a Reintegrazione pittorica di lacune, abrasioni o discontinuità cromatiche di strati di finitura,** con tecnica tratteggiato/puntinato, ad acquarello o pigmenti in polvere.

4INT3 **065109a Reintegrazione pittorica di lacune, abrasioni o discontinuità cromatiche di strati di finitura,** con tecnica tratteggiato/puntinato, ad acquarello o pigmenti in polvere.

4INT3 **065109a Reintegrazione pittorica di lacune, abrasioni o discontinuità cromatiche di strati di finitura,** con tecnica tratteggiato/puntinato, ad acquarello o pigmenti in polvere.

LEGENDA DEI DEGRADI

DEGRADO GENERALIZZATO

DEPOSITO COERENTE / PROTETTIVI ALTERATI

Descrizione: accumulo di materiali estranei di varia natura, quali, ad esempio, polvere, terriccio, guano, ecc. Ha spessore variabile, coerenza e aderenza al materiale sottostante, ovvero alle ridipinture. Percentuale di presenza del fenomeno su 1 mq: 100%

ABRASIONE PELLICOLA PITTORICA

Descrizione: Perdita di pellicola pittorica. Percentuale di presenza del fenomeno su 1 mq: 5%

RIDIPINTURE

Descrizione: Presenza di ridipinture eseguite tra il 1957-58 che hanno comportato il cambio del ciclo pittorico mediante giustapposizione di strati. Sottostante a questo si conserva almeno in parte il ciclo pittorico precedente (probabilmente l'originale di Luigi Calam). Percentuale di presenza del fenomeno sui fondi su 1 mq: 100%

ALTERAZIONE CROMATICA / OSSIDAZIONE LUMEGGIATURA ORO

Descrizione: ossidazione della lumeggiatura stesa con orone o concaligia che oggi risulta di colore verde-nero. Percentuale di presenza del fenomeno diffuso.

DEGRADO ANTROPICO

COLLOCAZIONE IMPROPRIA IMPIANTI

Descrizione: collocazione impropria di impianti ed elementi tecnologici.

PERFORAZIONI

Descrizione: cavità, fori dovuti all'azione meccanica di tipo antropico (segni di arma da fuoco, trapanature, atti vandalici, ecc.)

ELEMENTI METALLICI INCONGRUI

Descrizione: collocazione impropria di elementi metallici (chiodi).

STUCCATURA CON RACCORDO CROMATICO

Descrizione: Stuccature non perfettamente allineate rispetto al piano di applicazione e/o a livello, raccordo cromaticamente con le porzioni pittoriche circostanti.

DEGRADO DIPINTI MURALI

LACUNA / MANCANZA

Descrizione: caduta e perdita di parti degli strati pittorici con messa in luce degli strati più interni.

FRATTURAZIONE o FESSURAZIONE

Descrizione: degradazione che si manifesta con la formazione di soluzioni di continuità nel materiale a livello superficiale e che può implicare lo spostamento reciproco delle parti.

DISTACCO

Descrizione: soluzione di continuità tra gli strati della pellicola pittorica, tra gli stessi rispetto al substrato e del substrato rispetto al supporto, prelude in genere alla caduta degli stessi.

SCOLATURA

Descrizione: erosione superficiale dovuta alla messa in opera di proiettili a pannello che potrebbe aver generato il degrado.

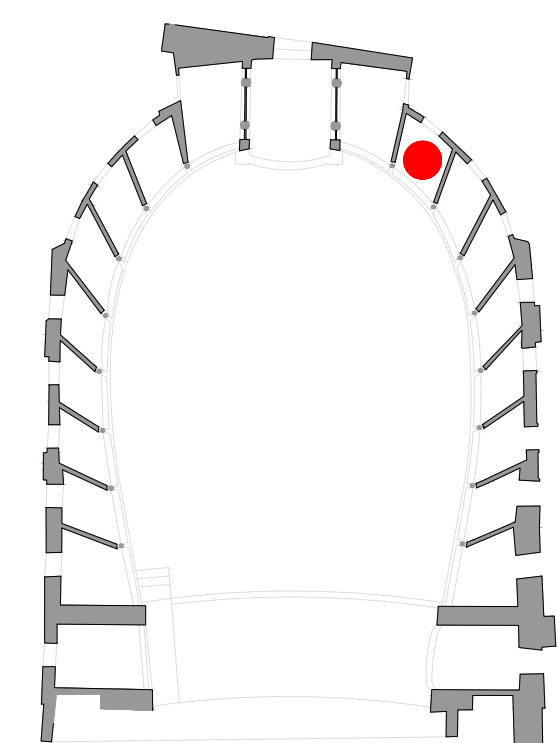
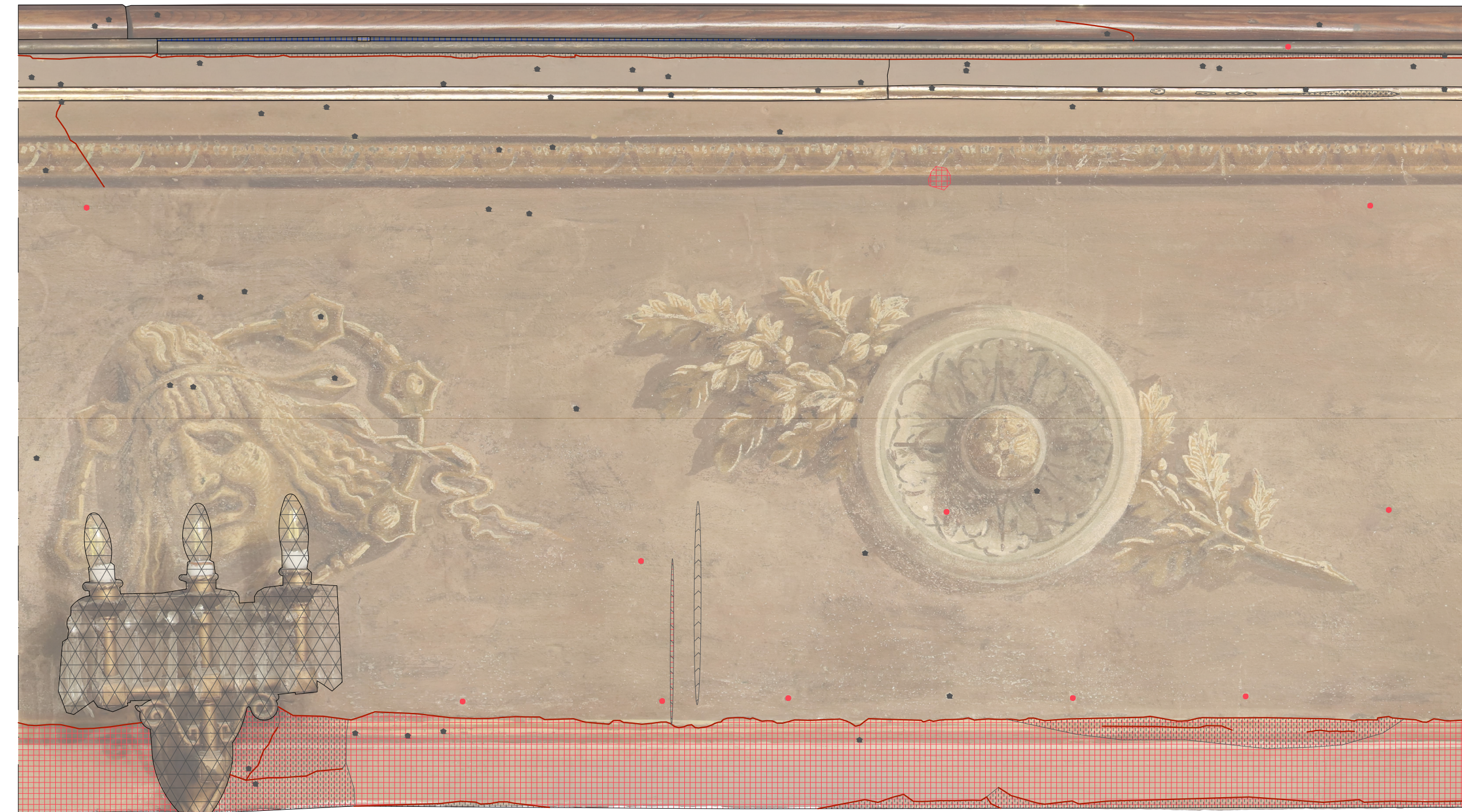
DEGRADO ELEMENTI LIGNEI

MANCANZA

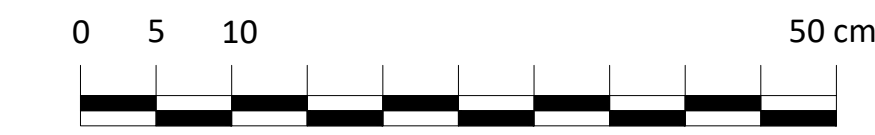
Descrizione: caduta e perdita di parti ed elementi lignei decorati.

INTERVENTO PREGRESSO

Descrizione: intervento di integrazione delle parti lignee dovuto a precedenti restauri (zeppa, ecc.)



Quarto ordine | PALCO 12



PROGETTAZIONE ESECUTIVA DEL RESTAURO DELLE SUPERFICI DECORATE DEI PALCHETTI E DEL PALCO REALE, COMPRESSE LE PARTI LIGNEE E IN TESSUTO DEL TEATRO DEL GIGLIO

FASE 2 - COMPLETAMENTO
CUP LAVORI: J69F24000060001

DIRIGENTE SETTORE 5 U.O.5.1 EDILIZIA PUBBLICA:
Ing. Antonella Giannini

AFFIDATARI:
Red Studio società di ingegneria s.r.l.
Piazza Statuto 16, 55045, Pietrasanta (LU)
Dott.ssa Maria Scallici
Arch. Angela Di Paola
Arch. Sara Garuglieri
Arch. Beatrice Verona
Ing. Greta Frosini

RESPONSABILE UNICO DEL PROCEDIMENTO:
Ing. Stefano Angelini

Elaborato:
TAVOLA DEI DEGRADI E DEGLI INTERVENTI

N. elaborato:
RES_D-I_4P12

Data elaborato:
Ottobre 2024