

## LEGENDA DEGLI INTERVENTI

### 4. DIPINTI MURALI

DEGRADO GENERALIZZATO:  
DEPOSITO COERENTE / PROTETTIVI ALTERATI

**4PLT8** **045024b** Rimozione di depositi superficiali parzialmente coerenti o parzialmente aderenti: con acqua, pennelli di martora, spugne, spazzolini morbidi, irroratori.

**4PLT9** **045064b** Rimozione di sostanze di varia natura quali olii, vernici, cere, etc. sovrapposti al dipinto mediante uno o più cicli di applicazione di miscele solventi a tampone.

DEGRADO GENERALIZZATO:  
ABRASIONE PELLICOLA PITTORICA

**4PRC3** **045029c** Preconsolidamento della pellicola pittorica con resine acriliche, gomme naturali o altro prodotto idoneo applicate: a spruzzo.

**4CNS1** **045031c** Ristabilimento della coesione della pellicola pittorica, mediante applicazione di prodotto consolidante: in caso di disgregazione entro il 30% in 1 mq.

DEGRADO GENERALIZZATO:  
RIDIPINTURE

**4PLT8** **045024b** Rimozione di depositi superficiali parzialmente coerenti o parzialmente aderenti: con acqua, pennelli di martora, spugne, spazzolini morbidi, irroratori.

**4PLT9** **045064b** Rimozione di sostanze di varia natura quali olii, vernici, cere, etc. sovrapposti al dipinto mediante uno o più cicli di applicazione di miscele solventi a tampone.

**4ST7** **045079a** Stuccatura di fessurazioni, fratturazioni e cadute degli strati d'intonaco, nei casi di stuccature di piccole dimensioni entro il 15% di un mq.

**4INT3** **065109a** Reintegrazione pittorica di lacune, abrasioni o discontinuità cromatiche di strati di finitura, ossidazione lumeggiature con tecnica tratteggiato/puntinato, ad acquarello o pigmenti in polvere.

DEGRADO GENERALIZZATO:  
ALTERAZIONE CROMATICA / OSSIDAZIONE LUMEGGIATURA ORO

**4PLT8** **045024b** Rimozione di depositi superficiali parzialmente coerenti o parzialmente aderenti: con acqua, pennelli di martora, spugne, spazzolini morbidi, irroratori.

**4PLT9** **045064b** Rimozione di sostanze di varia natura quali olii, vernici, cere, etc. sovrapposti al dipinto mediante uno o più cicli di applicazione di miscele solventi a tampone.

**4INT3** **065109a** Reintegrazione pittorica di lacune, abrasioni o discontinuità cromatiche di strati di finitura, ossidazione lumeggiature con tecnica tratteggiato/puntinato, ad acquarello o pigmenti in polvere.

DEGRADO ANTROPICO:  
COLLOCAZIONE IMPROPRIA IMPIANTI

**4RIM11** **AP\_43** Rimozione applique, compresa rimozione di eventuale scatola interna al supporto e sfilamento dei cavi elettrici.

**4ST8** **065103c** Stuccatura con malta nei casi di fessurazioni, fratturazioni, mancanze, per stucchi: strato di profondità con malta idraulica ed eventuale materiale di riempimento, al mq.

**4ST7** **045079a** Stuccatura di fessurazioni, fratturazioni e cadute degli strati d'intonaco, nei casi di stuccature di piccole dimensioni entro il 15% di un mq.

DEGRADO ANTROPICO:  
PERFORAZIONI

**4ST7** **045079a** Stuccatura di fessurazioni, fratturazioni e cadute degli strati d'intonaco, nei casi di stuccature di piccole dimensioni entro il 15% di un mq.

DEGRADO ANTROPICO:  
ELEMENTI METALLICI INCONGRUI

**4RIM4** **AP\_17** Rimozione di elementi metallici quali, perni, staffe, grappe, etc.: che risultino possibile causa di degrado o non siano più utili; per elementi profondi o superficiali.

**4ST7** **045079a** Stuccatura di fessurazioni, fratturazioni e cadute degli strati d'intonaco, nei casi di stuccature di piccole dimensioni entro il 15% di un mq.

DEGRADO ANTROPICO:  
STUCCATURA CON RACCORDO CROMATICO

**4PLT8** **045024b** Rimozione di depositi superficiali parzialmente coerenti o parzialmente aderenti: con acqua, pennelli di martora, spugne, spazzolini morbidi, irroratori.

**4RIM10** **AP\_11** Rimozione meccanica e/o chimica di stuccature eseguite durante interventi precedenti: in cemento, in malta idraulica e/o bastarda, in composti resinosi non solubili.

**4ST7** **045079a** Stuccatura di fessurazioni, fratturazioni e cadute degli strati d'intonaco, nei casi di stuccature di piccole dimensioni entro il 15% di un mq.

DEGRADO DIPINTI MURALI:  
LACUNA / MANCANZA

**4ST7** **045079a** Stuccatura di fessurazioni, fratturazioni e cadute degli strati d'intonaco, nei casi di stuccature di piccole dimensioni entro il 15% di un mq.

DEGRADO DIPINTI MURALI:  
FRATTURAZIONE O FESSURAZIONE

**4ST7** **045079a** Stuccatura di fessurazioni, fratturazioni e cadute degli strati d'intonaco, nei casi di stuccature di piccole dimensioni entro il 15% di un mq.

DEGRADO DIPINTI MURALI:  
DISTACCO

**4PRC1** **045041a** Ristabilimento dell'adesione tra supporto murario ed intonaco di supporto del dipinto mediante iniezioni di adesivi riempitivi per distacchi entro il 20% con malta idraulica

**4CNS9** **045033c** Ristabilimento dell'adesione della pellicola pittorica, doratura e/o argentatura, per una diffusione del fenomeno entro il 30% in un mq, da valutare al mq.

**4ST7** **045079a** Stuccatura di fessurazioni, fratturazioni e cadute degli strati d'intonaco, nei casi di stuccature di piccole dimensioni entro il 15% di un mq.

DEGRADO DIPINTI MURALI:  
SCOLATURA

**4PLT8** **045024b** Rimozione di depositi superficiali parzialmente coerenti o parzialmente aderenti: con acqua, pennelli di martora, spugne, spazzolini morbidi, irroratori.

**4PLT9** **045064b** Rimozione di sostanze di varia natura quali olii, vernici, cere, etc. sovrapposti al dipinto mediante uno o più cicli di applicazione di miscele solventi a tampone.

**4PLT8** **045024b** Rimozione di depositi superficiali parzialmente coerenti o parzialmente aderenti: con acqua, pennelli di martora, spugne, spazzolini morbidi, irroratori.

**4PLT9** **045064b** Rimozione di sostanze di varia natura quali olii, vernici, cere, etc. sovrapposti al dipinto mediante uno o più cicli di applicazione di miscele solventi a tampone.

**4PLT9** **045079a** Stuccatura di fessurazioni, fratturazioni e cadute degli strati d'intonaco, nei casi di stuccature di piccole dimensioni entro il 15% di un mq.

DEGRADO ANTROPICO:  
PERFORAZIONI

**4ST7** **045079a** Stuccatura di fessurazioni, fratturazioni e cadute degli strati d'intonaco, nei casi di stuccature di piccole dimensioni entro il 15% di un mq.

DEGRADO ANTROPICO:  
ELEMENTI METALLICI INCONGRUI

**4RIM4** **AP\_17** Rimozione di elementi metallici quali, perni, staffe, grappe, etc.: che risultino possibile causa di degrado o non siano più utili; per elementi profondi o superficiali.

**4ST7** **045079a** Stuccatura di fessurazioni, fratturazioni e cadute degli strati d'intonaco, nei casi di stuccature di piccole dimensioni entro il 15% di un mq.

## LEGENDA DEI DEGRADI

DEGRADO GENERALIZZATO

DEPOSITO COERENTE / PROTETTIVI ALTERATI

ABRASIONE PELLICOLA PITTORICA

RIDIPINTURE

ALTERAZIONE CROMATICA / OSSIDAZIONE LUMEGGIATURA ORO

DEGRADO ANTROPICO

COLLOCAZIONE IMPROPRIA IMPIANTI

PERFORAZIONI

ELEMENTI METALLICI INCONGRUI

STUCCATURA CON RACCORDO CROMATICO

DEGRADO ANTROPICO:  
MACANZA

DEGRADO ANTROPICO:  
COLLOCAZIONE IMPROPRIA IMPIANTI

DEGRADO ANTROPICO:  
MACANZA

DEGRADO ANTROPICO:  
COLLOCAZIONE IMPROPRIA IMPIANTI

DEGRADO ANTROPICO:  
MACANZA

DEGRADO ANTROPICO:  
COLLOCAZIONE IMPROPRIA IMPIANTI

DEGRADO ANTROPICO:  
MACANZA

DEGRADO ANTROPICO:  
COLLOCAZIONE IMPROPRIA IMPIANTI

DEGRADO ANTROPICO:  
MACANZA

DEGRADO ANTROPICO:  
COLLOCAZIONE IMPROPRIA IMPIANTI

DEGRADO ANTROPICO:  
MACANZA

DEGRADO ANTROPICO:  
COLLOCAZIONE IMPROPRIA IMPIANTI

DEGRADO ELEMENTI LIGNEI

MANCANZA

INTERVENTO PREGRESSO

DEGRADO ANTROPICO:  
MACANZA

DEGRADO ANTROPICO:  
COLLOCAZIONE IMPROPRIA IMPIANTI

DEGRADO ANTROPICO:  
MACANZA

DEGRADO ANTROPICO:  
COLLOCAZIONE IMPROPRIA IMPIANTI

DEGRADO ANTROPICO:  
MACANZA

DEGRADO ANTROPICO:  
COLLOCAZIONE IMPROPRIA IMPIANTI

DEGRADO ANTROPICO:  
MACANZA

DEGRADO ANTROPICO:  
COLLOCAZIONE IMPROPRIA IMPIANTI

DEGRADO ANTROPICO:  
MACANZA

DEGRADO ANTROPICO:  
COLLOCAZIONE IMPROPRIA IMPIANTI

DEGRADO ANTROPICO:  
MACANZA

DEGRADO ANTROPICO:  
COLLOCAZIONE IMPROPRIA IMPIANTI

DEGRADO ANTROPICO:  
MACANZA

DEGRADO ANTROPICO:  
COLLOCAZIONE IMPROPRIA IMPIANTI

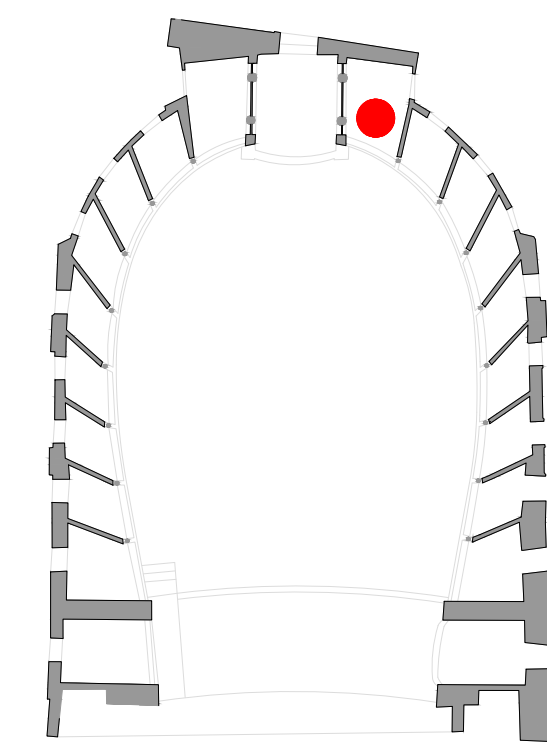
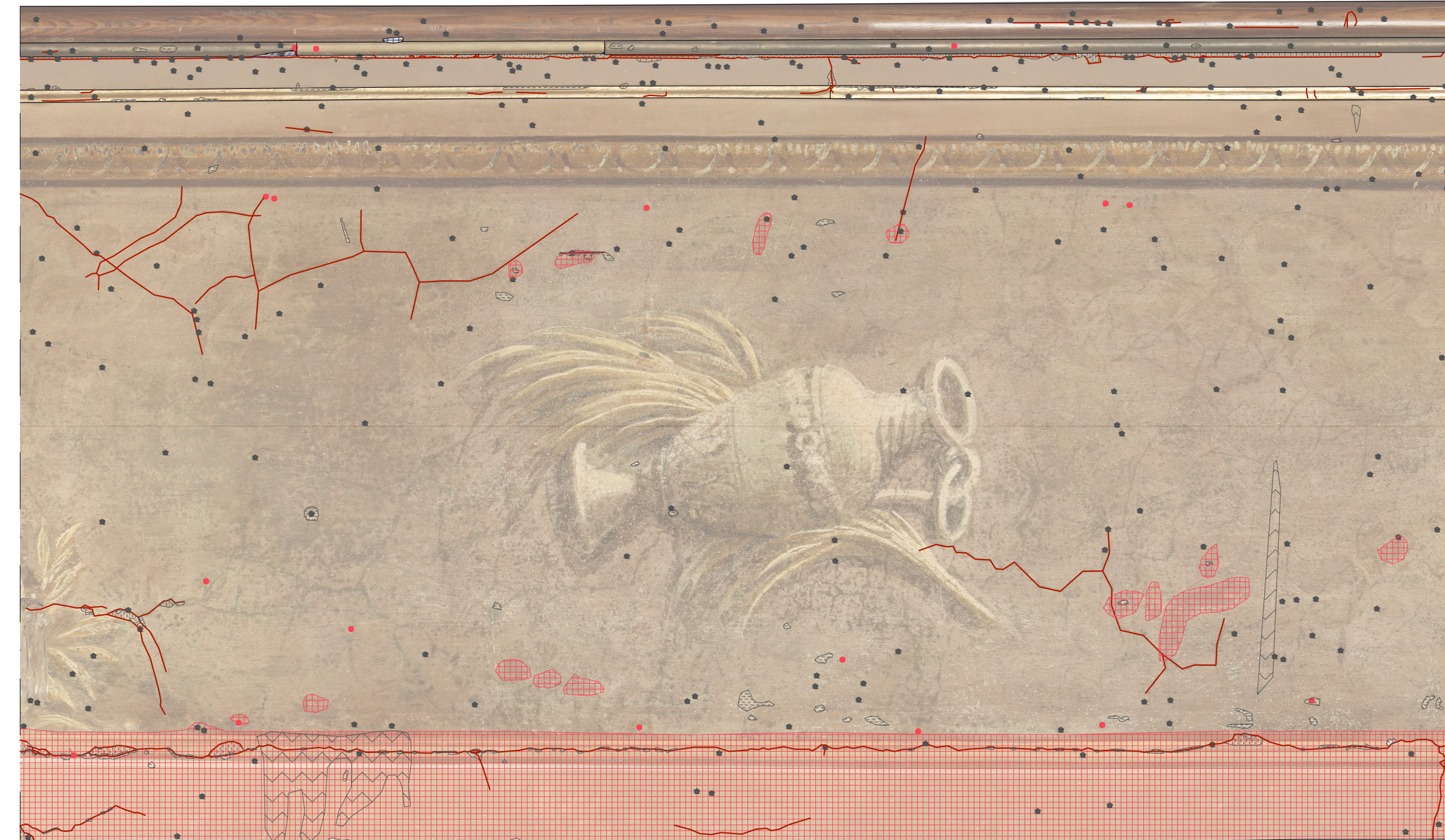
DEGRADO ANTROPICO:  
MACANZA

DEGRADO ANTROPICO:  
COLLOCAZIONE IMPROPRIA IMPIANTI

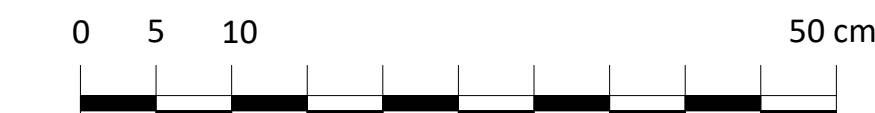
DEGRADO ANTROPICO:  
MACANZA

DEGRADO ANTROPICO:  
COLLOCAZIONE IMPROPRIA IMPIANTI

DEGRADO ANTROPICO:  
MACANZA



Quarto ordine | PALCO 11



Città di Lucca

Settore Dipartimentale 5 - U.O. 5.1 Opere e Lavori Pubblici



PROGETTAZIONE ESECUTIVA DEL RESTAURO DELLE SUPERFICI DECORATE DEI PALCHETTI E DEL PALCO REALE, COMPRESSE LE PARTI LIGNEE E IN TESSUTO DEL TEATRO DEL GIGLIO

FASE 2 - COMPLETAMENTO

CUP LAVORI: J69F2400060001

DIRIGENTE SETTORE 5  
U.O.5.1 EDILIZIA PUBBLICA:  
Ing. Antonella Giannini

RESPONSABILE UNICO DEL  
PROCEDIMENTO:  
Ing. Stefano Angelini

Elaborato:  
TAVOLA DEI DEGRADI E DEGLI INTERVENTI

Data elaborato:

10 Ottobre 2024

AFFIDATARI:

**Red Studio società di ingegneria s.r.l.**  
Piazza Statuto 16, 55045, Pietrasanta (LU)  
Dott.ssa Maria Scalfi  
Arch. Angela Di Paola  
Arch. Sara Garuglieri  
Arch. Beatrice Verona  
Ing. Greta Frosini



N. elaborato:

**RES\_D-I\_4P11**

Data elaborato:

10 Ottobre 2024