

## LEGENDA DEGLI INTERVENTI

### 4. DIPINTI MURALI

DEGRADO GENERALIZZATO:  
DEPOSITO COERENTE / PROTETTIVI ALTERATI

**4PLT8** **045024b Rimozione di depositi superficiali parzialmente coerenti** o parzialmente aderenti: con acqua, pennelli di martora, spugne, spazzolini morbidi, irroratori.

**4PLT9** **045064b Rimozione di sostanze di varia natura quali olii, vernici, cere, etc. sovrarmessi** al dipinto mediante uno o più cicli di applicazione di miscele solventi a tampone.

DEGRADO GENERALIZZATO:  
ABRASIONE PELLICOLA PITTORICA

**4PRC3** **045029c Preconsolidamento della pellicola pittorica** con resine acriliche, gomme naturali o altro prodotto idoneo applicate: a spruzzo.

**4CNS1** **045031c Ristabilimento della coesione della pellicola pittorica**, mediante applicazione di prodotto consolidante: in caso di disgregazione entro il 30% in 1 mq.

DEGRADO GENERALIZZATO:  
RIDIPINTURE

**4PLT8** **045024b Rimozione di depositi superficiali parzialmente coerenti** o parzialmente aderenti: con acqua, pennelli di martora, spugne, spazzolini morbidi, irroratori.

**4PLT9** **045064b Rimozione di sostanze di varia natura quali olii, vernici, cere, etc. sovrarmessi** al dipinto mediante uno o più cicli di applicazione di miscele solventi a tampone.

**4ST7** **045079a Stuccatura di fessurazioni, fratturazioni e cadute degli strati d'intonaco**, nei casi di stuccature di piccole dimensioni entro il 15% di un mq.

**4INT3** **065109a Reintegrazione pittorica di lacune, abrasioni o discontinuità cromatiche di strati di finitura, ossidazione lumeggiature** con tecnica tratteggiato/puntinato, ad acquarello o pigmenti in polvere.

DEGRADO GENERALIZZATO:  
ALTERAZIONE CROMATICA / OSSIDAZIONE LUMEGGIATURA ORO

**4PLT8** **045024b Rimozione di depositi superficiali parzialmente coerenti** o parzialmente aderenti: con acqua, pennelli di martora, spugne, spazzolini morbidi, irroratori.

**4PLT9** **045064b Rimozione di sostanze di varia natura quali olii, vernici, cere, etc. sovrarmessi** al dipinto mediante uno o più cicli di applicazione di miscele solventi a tampone.

**4INT3** **065109a Reintegrazione pittorica di lacune, abrasioni o discontinuità cromatiche di strati di finitura, ossidazione lumeggiature** con tecnica tratteggiato/puntinato, ad acquarello o pigmenti in polvere.

DEGRADO ANTROPICO:  
COLLOCAZIONE IMPROPRIA IMPIANTI

**4RIM11** **AP\_43 Rimozione applique**, compresa rimozione di eventuale scatola interna al supporto e sfilamento dei cavi elettrici.

**4ST8** **065103c Stuccatura con malta nei casi di fessurazioni, fratturazioni, mancanze**, per stucchi: strato di profondità con malta idraulica ed eventuale materiale di riempimento, al mq.

**4ST7** **045079a Stuccatura di fessurazioni, fratturazioni e cadute degli strati d'intonaco**, nei casi di stuccature di piccole dimensioni entro il 15% di un mq.

DEGRADO ANTROPICO:  
PERFORAZIONI

**4ST7** **045079a Stuccatura di fessurazioni, fratturazioni e cadute degli strati d'intonaco**, nei casi di stuccature di piccole dimensioni entro il 15% di un mq.

DEGRADO ANTROPICO:  
ELEMENTI METALLICI INCONGRUI

**4RIM4** **AP\_17 Rimozione di elementi metallici** quali, perni, staffe, grappe, etc.: che risultino possibile causa di degrado o non siano più utili; per elementi profondi o superficiali.

**4ST7** **045079a Stuccatura di fessurazioni, fratturazioni e cadute degli strati d'intonaco**, nei casi di stuccature di piccole dimensioni entro il 15% di un mq.

**4ST7**

**4ST7**

**4ST7**

**4ST7**

## LEGENDA DEI DEGRADI

DEGRADO GENERALIZZATO

DEPOSITO COERENTE / PROTETTIVI ALTERATI

**4PLT8** **045024b Rimozione di depositi superficiali parzialmente coerenti** o parzialmente aderenti: con acqua, pennelli di martora, spugne, spazzolini morbidi, irroratori.

**4RIM10** **AP\_11 Rimozione meccanica e/o chimica di stuccature eseguite durante interventi precedenti**: in cemento, in malta idraulica e/o bastarda, in composti resinosi non solubili.

**4ST7** **045079a Stuccatura di fessurazioni, fratturazioni e cadute degli strati d'intonaco**, nei casi di stuccature di piccole dimensioni entro il 15% di un mq.

DEGRADO DIPINTI MURALI:  
LACUNA / MANCANZA

**4ST7** **045079a Stuccatura di fessurazioni, fratturazioni e cadute degli strati d'intonaco**, nei casi di stuccature di piccole dimensioni entro il 15% di un mq.

DEGRADO DIPINTI MURALI:  
FRATTURAZIONE o FESSURAZIONE

**4ST7** **045079a Stuccatura di fessurazioni, fratturazioni e cadute degli strati d'intonaco**, nei casi di stuccature di piccole dimensioni entro il 15% di un mq.

DEGRADO DIPINTI MURALI:  
DISTACCO

**4PRC1** **045041a Ristabilimento dell'adesione tra supporto murario ed intonaco di supporto** del dipinto mediante iniezioni di adesivi riempitivi per distacchi entro il 20% con malta idraulica

**4CNS9** **045033c Ristabilimento dell'adesione della pellicola pittorica, doratura e/o argentatura**, per una diffusione del fenomeno entro il 30% in un mq, da valutare al mq.

**4ST7** **045079a Stuccatura di fessurazioni, fratturazioni e cadute degli strati d'intonaco**, nei casi di stuccature di piccole dimensioni entro il 15% di un mq.

DEGRADO DIPINTI MURALI:  
SCOLATURA

**4PLT8** **045024b Rimozione di depositi superficiali parzialmente coerenti** o parzialmente aderenti: con acqua, pennelli di martora, spugne, spazzolini morbidi, irroratori.

**4PLT9** **045064b Rimozione di sostanze di varia natura quali olii, vernici, cere, etc. sovrarmessi** al dipinto mediante uno o più cicli di applicazione di miscele solventi a tampone.

**4PLT9**

**4PLT9**

**4PLT9**

**4PLT9**

**4PLT9**

**4PLT9**

**4PLT9**

**4PLT9**

**4PLT9**

**4PLT9**

**4PLT9**

**4PLT9**

**4PLT9**

**4PLT9**

**4PLT9**

**4PLT9**

**4PLT9**

**4PLT9**

DEGRADO ELEMENTI LIGNEI

MANCANZA

Descrizione: caduta e perdita di parti ed elementi lignei decorati.

INTERVENTO PREGRESSO

Descrizione: intervento di integrazione delle parti lignee dovuto a precedenti restauri (zeppa, ecc.)

DEGRADO ANTROPICO

COLLOCAZIONE IMPROPRIA IMPIANTI

Descrizione: collocazione impropria di impianti ed elementi tecnologici.

PERFORAZIONI

Descrizione: cavità, fori dovuti all'azione meccanica di tipo antropico (segni di arma da fuoco, trapanature, atti vandalici, ecc.)

ELEMENTI METALLICI INCONGRUI

Descrizione: collocazione impropria di elementi metallici (chiodi).

STUCCATURA CON RACCORDO CROMATICO

Descrizione: Stuccature non perfettamente allineate rispetto al piano di applicazione e/o a livello, ricavarne cromaticamente con le porzioni pittoriche circostanti.

DEGRADO ANTROPICO

MANCANZA

AP\_02 Posa in opera di nuovi listelli e/o riadesione di parti distaccate

DEGRADO ELEMENTI LIGNEI:

INTERVENTO PREGRESSO

AP\_01 Rimozione zeppa e nuova inchiodatura

DEGRADO ANTROPICO

PERFORAZIONI

FRATTURAZIONE o FESSURAZIONE

Descrizione: degradazione che si manifesta con la formazione di soluzioni di continuità nel materiale a livello superficiale e che può implicare lo spostamento reciproco delle parti.

DISTACCO

Descrizione: soluzione di continuità tra gli strati della pellicola pittorica, tra gli stessi rispetto al substrato e del substrato rispetto al supporto, prelude in genere alla caduta degli stessi.

SCOLATURA

Descrizione: erosione superficiale dovuta allo messa in opera di proiettile a pannello che potrebbe aver generato il degrado.

DEGRADO ANTROPICO

MANCANZA

AP\_02

ANALISI DEL PREZZO

ANALISI DEL PREZZO

ANALISI DEL PREZZO

INTERVENTI SU TUTTE LE SUPERFICI CARATTERIZZATE DAI DEGRADI MAPPATI

ANNOTAZIONI:

Legenda codici di riferimento al C.M.E. (con voci esempio)  
045024b Prezzario 2023 - Restauro dei Beni Artistici - DEL Tipografia del Genio Civile  
AP\_02 ANALISI DEL PREZZO

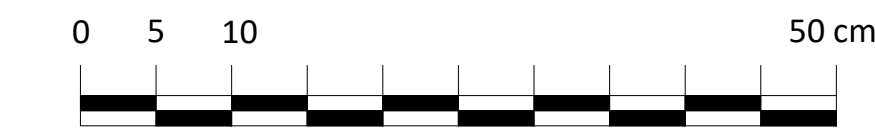
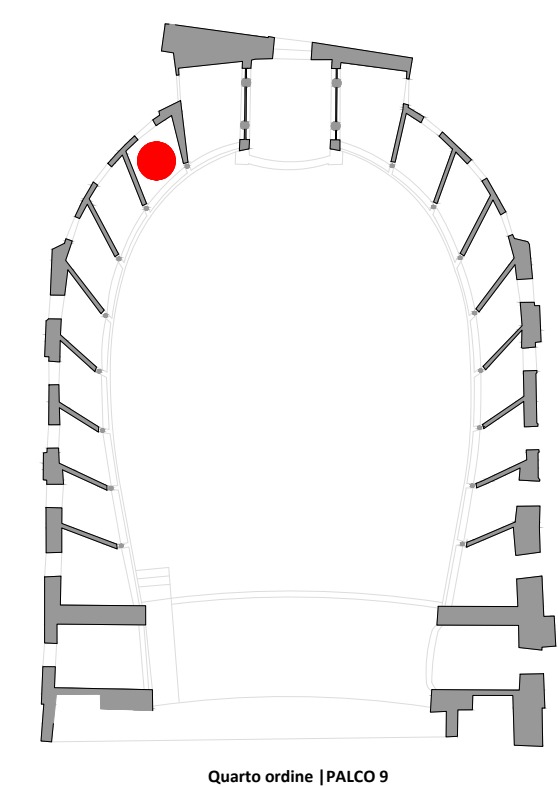
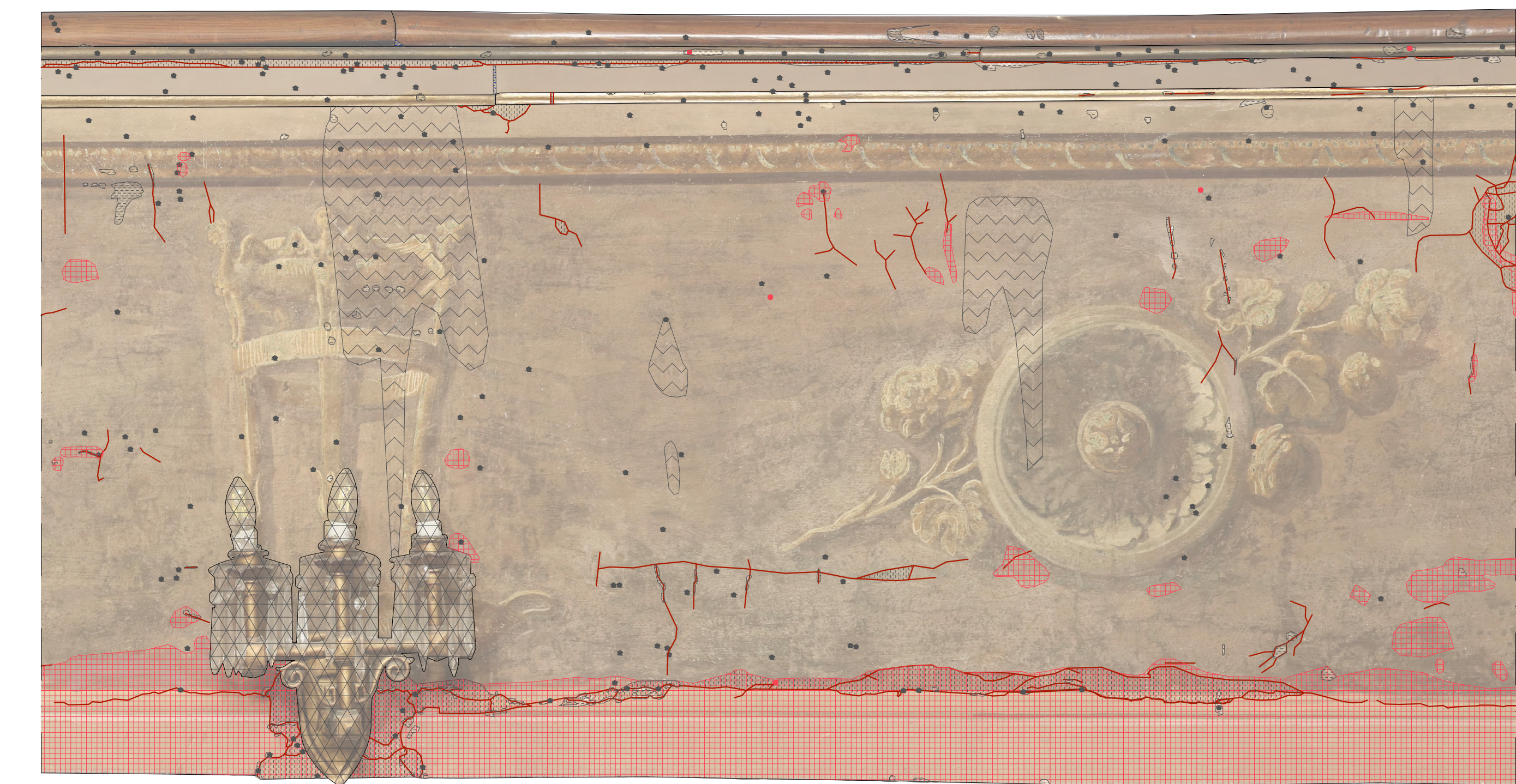
ANALISI DEL PREZZO

ANALISI DEL PREZZO

ANALISI DEL PREZZO

ANALISI DEL PREZZO

ANALISI DEL PREZZO





Città di Lucca

Settore Dipartimentale 5 - U.O. 5.1 Opere e Lavori Pubblici



**PROGETTAZIONE ESECUTIVA DEL RESTAURO DELLE SUPERFICI DECORATE DEI PALCHETTI E DEL PALCO REALE, COMPRESSE LE PARTI LIGNEE E IN TESSUTO DEL TEATRO DEL GIGLIO**

**FASE 2 - COMPLETAMENTO**

**CUP LAVORI: J69F2400060001**

<p><b>DIRIGENTE SETTORE 5</b> <b>U.O.5.1 EDILIZIA PUBBLICA:</b> Ing. Antonella Giannini</p> <p><b>RESPONSABILE UNICO DEL PROCEDIMENTO:</b> Ing. Stefano Angelini</p> <p>Elaborato: <b>TAVOLA DEI DEGRADI E DEGLI INTERVENTI</b></p>	<p><b>AFFIDATARI:</b></p> <p><b>Red Studio società di ingegneria s.r.l.</b> Piazza Statuto 16, 55045, Pietrasanta (LU) Dott.ssa Maria Scalicci Arch. Angela Di Paola Arch. Sara Garuglieri Arch. Beatrice Verona Ing. Greta Frosini</p> <p>N. elaborato: <b>RES_D-I_4P09</b></p> <p>Data elaborato: <b>Ottobre 2024</b></p>
---	---