

LEGENDA DEGLI INTERVENTI

4. DIPINTI MURALI

DEGRADO GENERALIZZATO:
DEPOSITO COERENTE / PROTETTIVI ALTERATI

4PLT8 **045024b Rimozione di depositi superficiali parzialmente coerenti o parzialmente aderenti:** con acqua, pennelli di martora, spugne, spazzolini morbidi, irroratori.

4PLT9 **045064b Rimozione di sostanze di varia natura quali olii, vernici, cere, etc. sovrapposti al dipinto mediante uno o più cicli di applicazione di miscele solventi a tampone.**

DEGRADO GENERALIZZATO:
ABRASIONE PELLICOLA PITTORICA

4PRC3 **045029c Preconsolidamento della pellicola pittorica** con resine acriliche, gomme naturali o altro prodotto idoneo applicate: a spruzzo.

4CNS1 **045031c Ristabilimento della coesione della pellicola pittorica,** mediante applicazione di prodotto consolidante: in caso di disgregazione entro il 30% in 1 mq.

DEGRADO GENERALIZZATO:
RIDIPINTURE

4PLT8 **045024b Rimozione di depositi superficiali parzialmente coerenti o parzialmente aderenti:** con acqua, pennelli di martora, spugne, spazzolini morbidi, irroratori.

4PLT9 **045064b Rimozione di sostanze di varia natura quali olii, vernici, cere, etc. sovrapposti al dipinto mediante uno o più cicli di applicazione di miscele solventi a tampone.**

4ST7 **045079a Stuccatura di fessurazioni, fratturazioni e cadute degli strati d'intonaco,** nei casi di stuccature di piccole dimensioni entro il 15% di un mq.

4INT3 **065109a Reintegrazione pittorica di lacune, abrasioni o discontinuità cromatiche di strati di finitura, ossidazione lumeggiature** con tecnica tratteggiato/puntinato, ad acquarello o pigmenti in polvere.

DEGRADO GENERALIZZATO:
ALTERAZIONE CROMATICA / OSSIDAZIONE LUMEGGIATURA ORO

4PLT8 **045024b Rimozione di depositi superficiali parzialmente coerenti o parzialmente aderenti:** con acqua, pennelli di martora, spugne, spazzolini morbidi, irroratori.

4PLT9 **045064b Rimozione di sostanze di varia natura quali olii, vernici, cere, etc. sovrapposti al dipinto mediante uno o più cicli di applicazione di miscele solventi a tampone.**

4INT3 **065109a Reintegrazione pittorica di lacune, abrasioni o discontinuità cromatiche di strati di finitura, ossidazione lumeggiature** con tecnica tratteggiato/puntinato, ad acquarello o pigmenti in polvere.

DEGRADO ANTROPICO:
COLLOCAZIONE IMPROPRIA IMPIANTI

4RIM11 **AP_43 Rimozione applique,** compresa rimozione di eventuale scatola interna al supporto e sfilamento dei cavi elettrici.

4ST8 **065103c Stuccatura con malta nei casi di fessurazioni, fratturazioni, mancanze,** per stucchi: strato di profondità con malta idraulica ed eventuale materiale di riempimento, al mq.

4ST7 **045079a Stuccatura di fessurazioni, fratturazioni e cadute degli strati d'intonaco,** nei casi di stuccature di piccole dimensioni entro il 15% di un mq.

DEGRADO ANTROPICO:
PERFORAZIONI

4ST7 **045079a Stuccatura di fessurazioni, fratturazioni e cadute degli strati d'intonaco,** nei casi di stuccature di piccole dimensioni entro il 15% di un mq.

DEGRADO ANTROPICO:
ELEMENTI METALLICI INCONGRUI

4RIM4 **AP_17 Rimozione di elementi metallici quali, perni, staffe, grappe, etc.:** che risultino possibile causa di degrado o non siano più utili; per elementi profondi o superficiali.

4ST7 **045079a Stuccatura di fessurazioni, fratturazioni e cadute degli strati d'intonaco,** nei casi di stuccature di piccole dimensioni entro il 15% di un mq.

DEGRADO ANTROPICO:
STUCCATURA CON RACCORDO CROMATICO

4PLT8 **045024b Rimozione di depositi superficiali parzialmente coerenti o parzialmente aderenti:** con acqua, pennelli di martora, spugne, spazzolini morbidi, irroratori.

4RIM10 **AP_11 Rimozione meccanica e/o chimica di stuccature eseguite durante interventi precedenti** in cemento, in malta idraulica e/o bastarda, in composti resinosi non solubili.

4ST7 **045079a Stuccatura di fessurazioni, fratturazioni e cadute degli strati d'intonaco,** nei casi di stuccature di piccole dimensioni entro il 15% di un mq.

DEGRADO DIPINTI MURALI:
LACUNA / MANCANZA

4ST7 **045079a Stuccatura di fessurazioni, fratturazioni e cadute degli strati d'intonaco,** nei casi di stuccature di piccole dimensioni entro il 15% di un mq.

DEGRADO DIPINTI MURALI:
FRATTURAZIONE O FESSURAZIONE

4ST7 **045079a Stuccatura di fessurazioni, fratturazioni e cadute degli strati d'intonaco,** nei casi di stuccature di piccole dimensioni entro il 15% di un mq.

DEGRADO DIPINTI MURALI:
DISTACCO

4PRC1 **045041a Ristabilimento dell'adesione tra supporto murario ed intonaco di supporto** del dipinto mediante iniezioni di adesivi riempitivi per distacchi entro il 20% con malta idraulica

4CNS9 **045033c Ristabilimento dell'adesione della pellicola pittorica, doratura e/o argentatura,** per una diffusione del fenomeno entro il 30% in un mq, da valutare al mq.

4ST7 **045079a Stuccatura di fessurazioni, fratturazioni e cadute degli strati d'intonaco,** nei casi di stuccature di piccole dimensioni entro il 15% di un mq.

DEGRADO DIPINTI MURALI:
SCOLATURA

4PLT8 **045024b Rimozione di depositi superficiali parzialmente coerenti o parzialmente aderenti:** con acqua, pennelli di martora, spugne, spazzolini morbidi, irroratori.

4PLT9 **045064b Rimozione di sostanze di varia natura quali olii, vernici, cere, etc. sovrapposti al dipinto mediante uno o più cicli di applicazione di miscele solventi a tampone.**

8. ELEMENTI IN LEGNO

DEGRADO ELEMENTI LIGNEI:
MANCANZA

8RS7 **AP_02 Posa in opera di nuovi listelli e/o riadesione di parti distaccate**

DEGRADO ELEMENTI LIGNEI:
INTERVENTO PREGRESSO

8RS8 **AP_01 Rimozione zeppa e nuova inchiodatura**

INTERVENTI SU TUTTE LE SUPERFICI CARATTERIZZATE DAI DEGRADI MAPPATI

4INT3 **065109a Reintegrazione pittorica di lacune, abrasioni o discontinuità cromatiche di strati di finitura,** con tecnica tratteggiato/puntinato, ad acquarello o pigmenti in polvere.

ANNOTAZIONI:
Legenda codici di riferimento al C.M.E. (con voci esempio)
045024b Prezzario 2023 - Restauro dei Beni Artistici - DEL Tipografia del Genio Civile
AP_02 ANALISI DEL PREZZO

LEGENDA DEI DEGRADI

DEGRADO GENERALIZZATO

DEPOSITO COERENTE / PROTETTIVI ALTERATI

Descrizione: accumulo di materiali estranei di varia natura, quali, ad esempio, polvere, terriccio, guano, ecc. Ha spessore variabile, coerenza e aderenza al materiale sottostante, ovvero alle ridipinture.
Percentuale di presenza del fenomeno su 1 mq: 100%

ABRASIONE PELLICOLA PITTORICA

Descrizione: Perdita di pellicola pittorica.
Percentuale di presenza del fenomeno su 1 mq: 5%

RIDIPINTURE

Descrizione: Presenza di ridipinture eseguite tra il 1957-58 che hanno comportato il cambio del ciclo pittorico mediante giustapposizione di strati. Sottostante a questo si conserva almeno in parte il ciclo pittorico precedente (probabilmente l'originale di Luigi Calam).
Percentuale di presenza del fenomeno sui fondi su 1 mq: 100%

ALTERAZIONE CROMATICA / OSSIDAZIONE LUMEGGIATURA ORO

Descrizione: ossidazione della lumeggiatura stesa con orone o concaligia che oggi risulta di colore verde-nero.
Percentuale di presenza del fenomeno diffuso.

DEGRADO ANTROPICO

COLLOCAZIONE IMPROPRIA IMPIANTI

Descrizione: collocazione impropria di impianti ed elementi tecnologici.

PERFORAZIONI

Descrizione: cavità, fori dovuti all'azione meccanica di tipo antropico (segni di arma da fuoco, trapanature, atti vandalici, ecc.).

ELEMENTI METALLICI INCONGRUI

Descrizione: collocazione impropria di elementi metallici (chiodi).

STUCCATURA CON RACCORDO CROMATICO

Descrizione: Stuccature non perfettamente allineate rispetto al piano di applicazione e/o a livello, ricavate cromaticamente con le porzioni pittoriche circostanti.

DEGRADO ANTROPICO

COLLOCAZIONE IMPROPRIA IMPIANTI

Descrizione: collocazione impropria di impianti ed elementi tecnologici.

PERFORAZIONI

Descrizione: cavità, fori dovuti all'azione meccanica di tipo antropico (segni di arma da fuoco, trapanature, atti vandalici, ecc.).

ELEMENTI METALLICI INCONGRUI

Descrizione: collocazione impropria di elementi metallici (chiodi).

STUCCATURA CON RACCORDO CROMATICO

Descrizione: Stuccature non perfettamente allineate rispetto al piano di applicazione e/o a livello, ricavate cromaticamente con le porzioni pittoriche circostanti.

DEGRADO ANTROPICO

COLLOCAZIONE IMPROPRIA IMPIANTI

Descrizione: collocazione impropria di impianti ed elementi tecnologici.

PERFORAZIONI

Descrizione: cavità, fori dovuti all'azione meccanica di tipo antropico (segni di arma da fuoco, trapanature, atti vandalici, ecc.).

ELEMENTI METALLICI INCONGRUI

Descrizione: collocazione impropria di elementi metallici (chiodi).

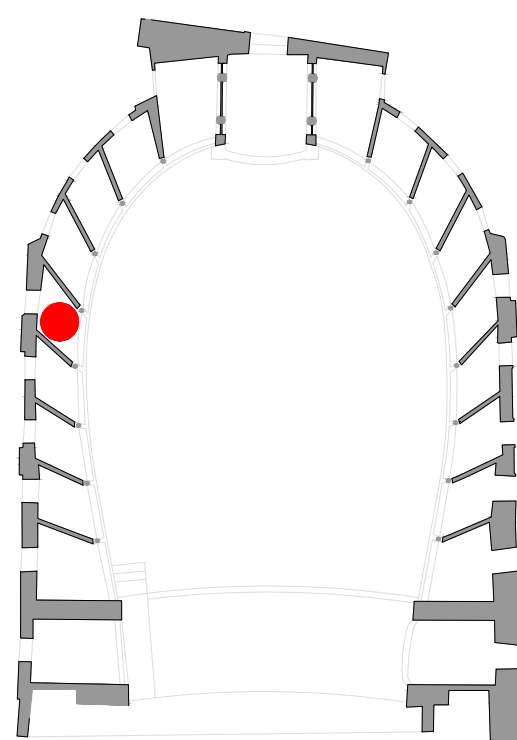
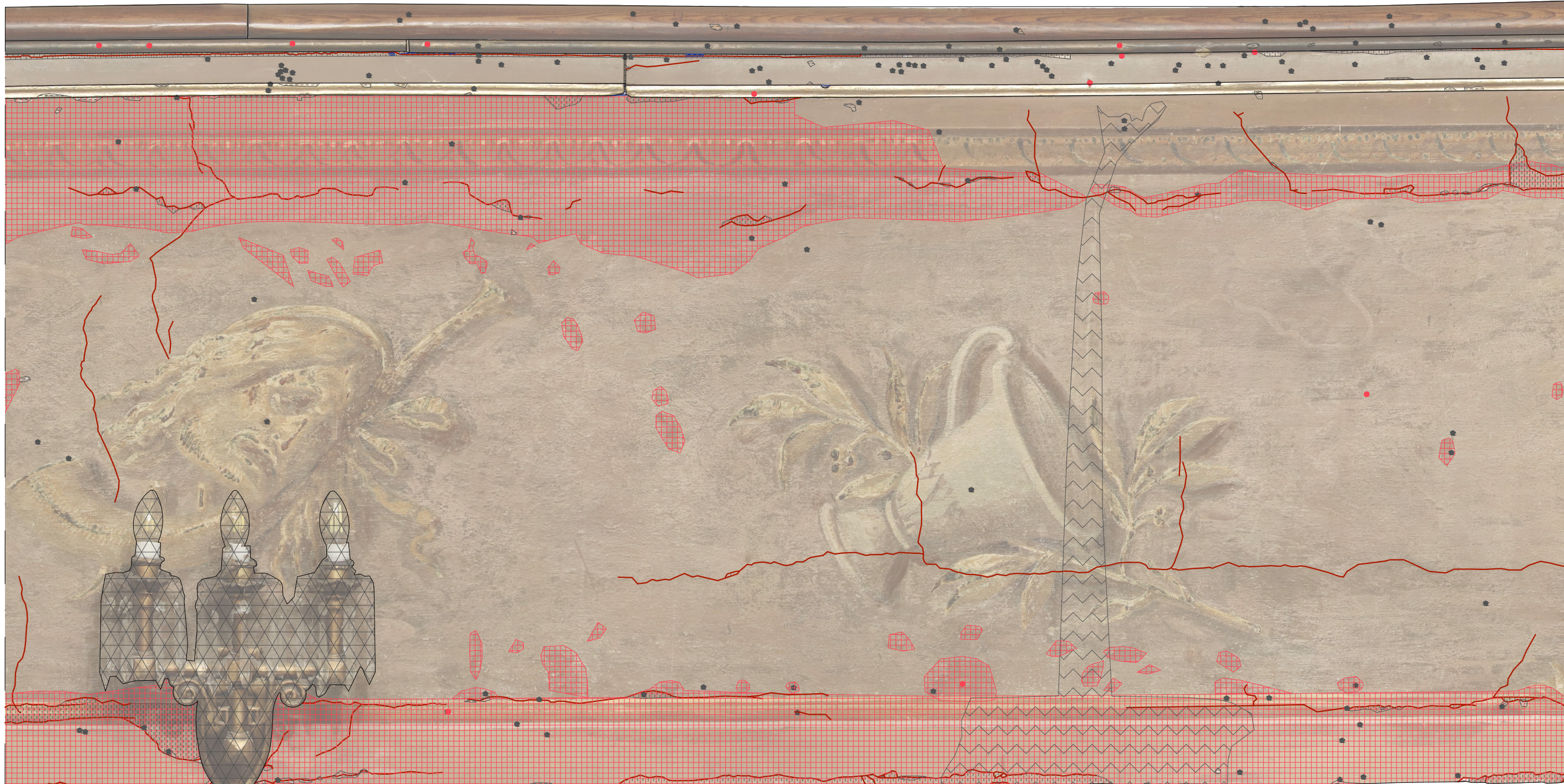
DEGRADO ELEMENTI LIGNEI

MANCANZA

Descrizione: caduta e perdita di parti ed elementi lignei decorati.

INTERVENTO PREGRESSO

Descrizione: intervento di integrazione delle parti lignee dovuto a precedenti restauri (zeppa, ecc.).



Quarto ordine | PALCO 6

0 5 10 50 cm



Settore Dipartimentale 5 - U.O. 5.1 Opere e Lavori Pubblici



PROGETTAZIONE ESECUTIVA DEL RESTAURO DELLE SUPERFICI DECORATE DEI PALCHETTI E DEL PALCO REALE, COMPRESSE LE PARTI LIGNEE E IN TESSUTO DEL TEATRO DEL GIGLIO

FASE 2 - COMPLETAMENTO

CUP LAVORI: J69F2400060001

DIRIGENTE SETTORE 5
U.O.5.1 EDILIZIA PUBBLICA:
Ing. Antonella Giannini

RESPONSABILE UNICO DEL
PROCEDIMENTO:
Ing. Stefano Angelini

Elaborato:
TAVOLA DEI DEGRADI E DEGLI INTERVENTI

AFFIDATARI:

Red Studio società di ingegneria s.r.l.
Piazza Statuto 16, 55045, Pietrasanta (LU)
Dott.ssa Maria Scalicci
Arch. Angela Di Paola
Arch. Sara Garuglieri
Arch. Beatrice Verona
Ing. Greta Frosini



N. elaborato:
RES_D-I_4P06

Data elaborato:
Ottobre 2024