

LEGENDA DEGLI INTERVENTI

4. DIPINTI MURALI

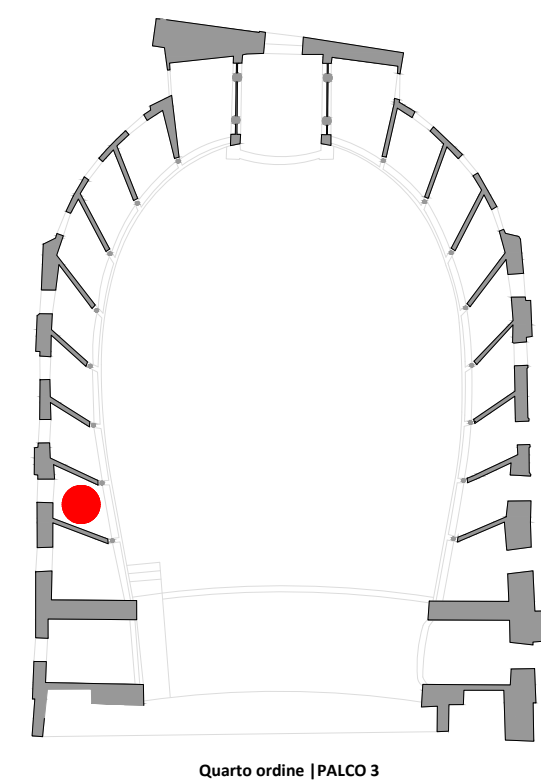
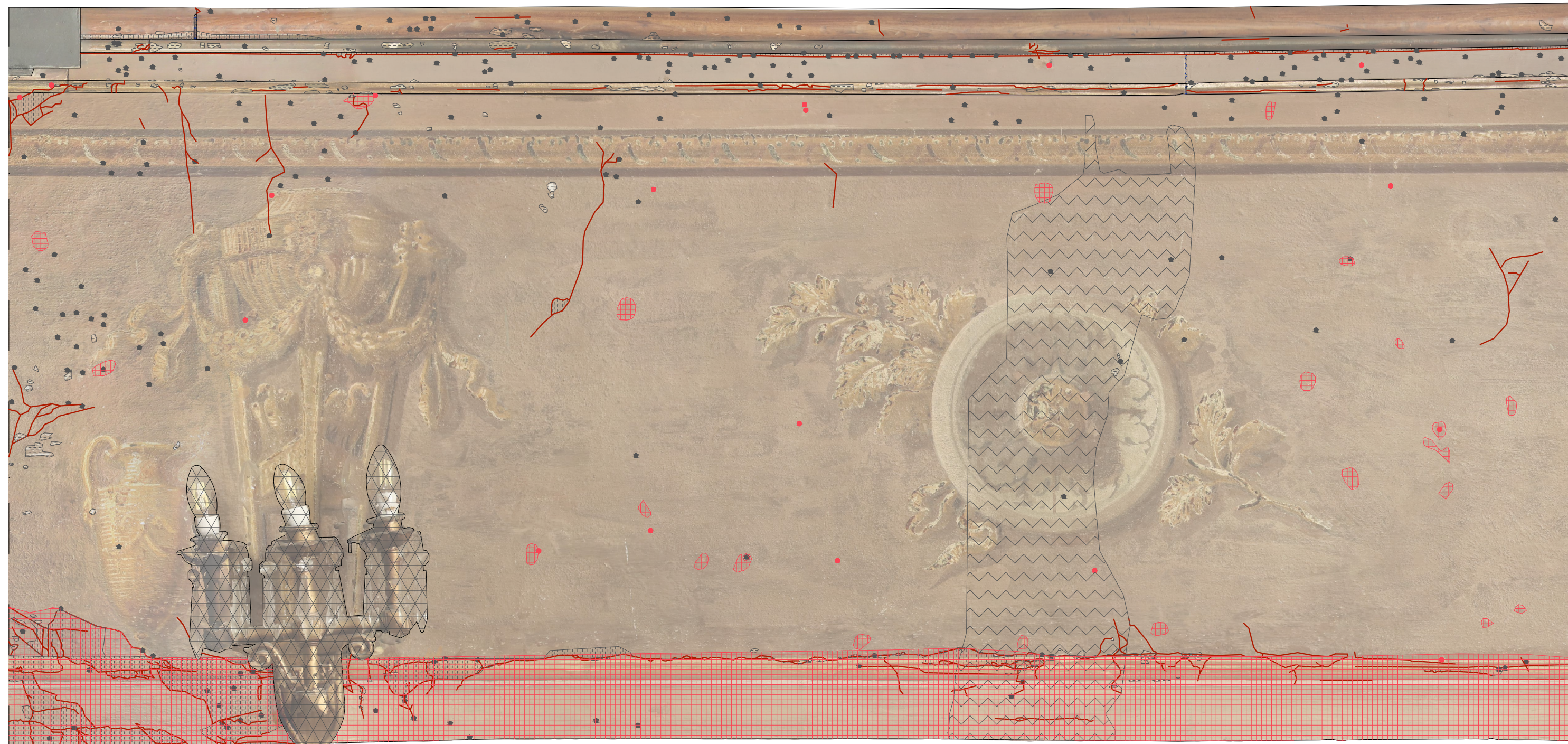
- | | |
|--|--|
| | DEGRADO GENERALIZZATO:
DEPOSITO COERENTE / PROTETTIVI ALTERATI |
| | 045024b Rimozione di depositi superficiali parzialmente coerenti o parzialmente aderenti: con acqua, pennelli di martora, spugne, spazzolini morbidi, irroratori. |
| | 045064b Rimozione di sostanze di varia natura quali olii, vernici, cere, etc. sovrammessi al dipinto mediante uno o più cicli di applicazione di miscela solventi a tampone. |
| | DEGRADO GENERALIZZATO:
ABRASIONE PELLICOLA PITTORICA |
| | 045029c Preconsolidamento della pellicola pittorica con resine acriliche, gomme naturali o altro prodotto idoneo applicate: a spruzzo. |
| | 045031c Ristabilimento della coesione della pellicola pittorica , mediante applicazione di prodotto consolidante: in caso di disgregazione entro il 30% in 1 mq. |
| | DEGRADO GENERALIZZATO:
RIDIPINTURE |
| | 045024b Rimozione di depositi superficiali parzialmente coerenti o parzialmente aderenti: con acqua, pennelli di martora, spugne, spazzolini morbidi, irroratori. |
| | 045064b Rimozione di sostanze di varia natura quali olii, vernici, cere, etc. sovrammessi al dipinto mediante uno o più cicli di applicazione di miscela solventi a tampone. |
| | 045079a Stuccatura di fessurazioni, fratturazioni e cadute degli strati d'intonaco , nei casi di stuccature di piccole dimensioni entro il 15% di un mq. |
| | 065109a Reintegrazione pittorica di lacune, abrasioni o discontinuità cromatiche di strati di finitura, ossidazione lumeggiature con tecnica tratteggiato/puntinato, ad acquarello o pigmenti in polvere. |
| | DEGRADO GENERALIZZATO:
ALTERAZIONE CROMATICA / OSSIDAZIONE LUMEGGIATURA ORO |
| | 045024b Rimozione di depositi superficiali parzialmente coerenti o parzialmente aderenti: con acqua, pennelli di martora, spugne, spazzolini morbidi, irroratori. |
| | 045064b Rimozione di sostanze di varia natura quali olii, vernici, cere, etc. sovrammessi al dipinto mediante uno o più cicli di applicazione di miscela solventi a tampone. |
| | 065109a Reintegrazione pittorica di lacune, abrasioni o discontinuità cromatiche di strati di finitura, ossidazione lumeggiature con tecnica tratteggiato/puntinato, ad acquarello o pigmenti in polvere. |
| | DEGRADO ANTROPICO:
COLLOCAZIONE IMPROPRIA IMPIANTI |
| | AP_43 Rimozione applique , compresa rimozione di eventuale scatola interna al supporto e sfilamento dei cavi elettrici. |
| | 065103c Stuccatura con malta nei casi di fessurazioni, fratturazioni, mancanze , per stucchi: strato di profondità con malta idraulica ed eventuale materiale di riempimento, al mq. |
| | 045079a Stuccatura di fessurazioni, fratturazioni e cadute degli strati d'intonaco , nei casi di stuccature di piccole dimensioni entro il 15% di un mq. |
| | DEGRADO ANTROPICO:
PERFORAZIONI |
| | 045079a Stuccatura di fessurazioni, fratturazioni e cadute degli strati d'intonaco , nei casi di stuccature di piccole dimensioni entro il 15% di un mq. |
| | DEGRADO ANTROPICO:
ELEMENTI METALLICI INCONGRUI |
| | AP_17 Rimozione di elementi metallici quali, perni, staffe, grappe, etc.: che risultino possibile causa di degrado o non siano più utili; per elementi profondi o superficiali. |
| | 045079a Stuccatura di fessurazioni, fratturazioni e cadute degli strati d'intonaco , nei casi di stuccature di piccole dimensioni entro il 15% di un mq. |

- | | |
|--|--|
| | DEGRADO ANTROPICO:
STUCCATURA CON RACCORDO CROMATICO |
| | 045024b Rimozione di depositi superficiali parzialmente coerenti o parzialmente aderenti: con acqua, pennelli di martora, spugne, spazzolini morbidi, irroratori. |
| | AP_11 Rimozione meccanica e/o chimica di stuccature eseguite durante interventi precedenti : in cemento, in malta idraulica e/o bastarda, in composti resinosi non solubili. |
| | 045079a Stuccatura di fessurazioni, fratturazioni e cadute degli strati d'intonaco , nei casi di stuccature di piccole dimensioni entro il 15% di un mq. |
| | DEGRADO DIPINTI MURALI:
LACUNA / MANCANZA |
| | 045079a Stuccatura di fessurazioni, fratturazioni e cadute degli strati d'intonaco , nei casi di stuccature di piccole dimensioni entro il 15% di un mq. |
| | DEGRADO DIPINTI MURALI:
FRATTURAZIONE o FESSURAZIONE |
| | 045079a Stuccatura di fessurazioni, fratturazioni e cadute degli strati d'intonaco , nei casi di stuccature di piccole dimensioni entro il 15% di un mq. |
| | DEGRADO DIPINTI MURALI:
DISTACCO |
| | 045041a Ristabilimento dell'adesione tra supporto murario ed intonaco di supporto del dipinto mediante iniezioni di adesivi riempitivi per distacchi entro il 20% con malta idraulica |
| | 045033c Ristabilimento dell'adesione della pellicola pittorica, doratura e/o argentatura , per una diffusione del fenomeno entro il 30% in un mq, da valutare al mq. |
| | 045079a Stuccatura di fessurazioni, fratturazioni e cadute degli strati d'intonaco , nei casi di stuccature di piccole dimensioni entro il 15% di un mq. |
| | DEGRADO DIPINTI MURALI:
SCOLATURA |
| | 045024b Rimozione di depositi superficiali parzialmente coerenti o parzialmente aderenti: con acqua, pennelli di martora, spugne, spazzolini morbidi, irroratori. |
| | 045064b Rimozione di sostanze di varia natura quali olii, vernici, cere, etc. sovrammessi al dipinto mediante uno o più cicli di applicazione di miscela solventi a tampone. |
- ### 8. ELEMENTI IN LEGNO
- | | |
|--|---|
| | DEGRADO ELEMENTI LIGNEI:
MANCANZA |
| | AP_02 Posa in opera di nuovi listelli e/o riadesione di parti distaccate |
| | DEGRADO ELEMENTI LIGNEI:
INTERVENTO PREGRESSO |
| | AP_01 Rimozione zeppa e nuova inchiodatura |
- INTERVENTI SU TUTTE LE SUPERFICI CARATTERIZZATE DAI DEGRADI MAPPATI
- | | |
|--|--|
| | 065109a Reintegrazione pittorica di lacune, abrasioni o discontinuità cromatiche di strati di finitura , con tecnica tratteggiato/puntinato, ad acquarello o pigmenti in polvere. |
|--|--|
- ANNOTAZIONI:
Legenda codici di riferimento al C.M.E. (con voci esempio)
045024b Prezzario 2023 - Restauro dei Beni Artistici - DEL Tipografia del Genio Civile
AP_02 ANALISI DEL PREZZO

LEGENDA DEI DEGRADI

- | | |
|--|---|
| | DEGRADO GENERALIZZATO |
| | DEPOSITO COERENTE / PROTETTIVI ALTERATI
<i>Descrizione: accumulo di materiali estranei di varia natura, quali, ad esempio, polvere, terriccio, guano, ecc. Ha spessore variabile, coerenza e aderenza al materiale sottostante, ovvero alle ridipinture. Percentuale di presenza del fenomeno su 1 mq: 100%</i> |
| | ABRASIONE PELLICOLA PITTORICA
<i>Descrizione: Perdita di pellicola pittorica. Percentuale di presenza del fenomeno su 1 mq: 5%</i> |
| | RIDIPINTURE
<i>Descrizione: Presenza di ridipinture eseguite tra il 1957-58 che hanno comportato il cambio del ciclo pittorico mediante giustapposizione di strati. Sottostante a questo si conserva almeno in parte il ciclo pittorico precedente (probabilmente l'originale di Luigi Catani). Percentuale di presenza del fenomeno sui fondi su 1 mq: 100%</i> |
| | ALTERAZIONE CROMATICA / OSSIDAZIONE LUMEGGIATURA ORO
<i>Descrizione: ossidazione della lumeggiatura stesa con orme o cancelli che oggi risulta di colore verde-nero. Percentuale di presenza del fenomeno diffuso.</i> |
| | DEGRADO ANTROPICO |
| | COLLOCAZIONE IMPROPRIA IMPIANTI
<i>Descrizione: collocazione impropria di impianti ed elementi tecnologici.</i> |
| | PERFORAZIONI
<i>Descrizione: cavità, fori dovuti all'azione meccanica di tipo antropico (segni di arma da fuoco, trapanature, atti vandalici, ecc.)</i> |
| | ELEMENTI METALLICI INCONGRUI
<i>Descrizione: collocazione impropria di elementi metallici (chiodi).</i> |
| | STUCCATURA CON RACCORDO CROMATICO
<i>Descrizione: Stuccature non perfettamente allineate rispetto al piano di applicazione e/o a livello, raccordo cromaticamente con le porzioni pittoriche circostanti.</i> |
| | DEGRADO DIPINTI MURALI |
| | LACUNA / MANCANZA
<i>Descrizione: caduta e perdita di parti degli strati pittorici con messa in luce degli strati più interni.</i> |
| | FRATTURAZIONE o FESSURAZIONE
<i>Descrizione: degradazione che si manifesta con la formazione di soluzioni di continuità nel materiale a livello superficiale e che può implicare lo spostamento reciproco delle parti.</i> |
| | DISTACCO
<i>Descrizione: soluzione di continuità tra gli strati della pellicola pittorica, tra gli stessi rispetto al substrato e del substrato rispetto al supporto, prelude in genere alla caduta degli stessi.</i> |
| | SCOLATURA
<i>Descrizione: erosione superficiale dovuta alla messa in opera di proiettile a pannello che potrebbe aver generato il degrado.</i> |

	DEGRADO ELEMENTI LIGNEI
	MANCANZA <i>Descrizione: caduta e perdita di parti ed elementi lignei decorati.</i>
	INTERVENTO PREGRESSO <i>Descrizione: intervento di integrazione delle parti lignee dovuto a precedenti restauri (zeppa, ecc.)</i>



PROGETTAZIONE ESECUTIVA DEL RESTAURO DELLE SUPERFICI DECORATE DEI PALCHETTI E DEL PALCO REALE, COMPRESSE LE PARTI LIGNEE E IN TESSUTO DEL TEATRO DEL GIGLIO

FASE 2 - COMPLETAMENTO
CUP LAVORI: J69F2400060001

DIRIGENTE SETTORE 5
U.O.5.1 EDILIZIA PUBBLICA:
Ing. Antonella Giannini

RESPONSABILE UNICO DEL PROCEDIMENTO:
Ing. Stefano Angelini

Elaborato:
TAVOLA DEI DEGRADI E DEGLI INTERVENTI

AFFIDATARI:
Red Studio società di ingegneria s.r.l.
Piazza Statuto 16, 55045, Pietrasanta (LU)
Dott.ssa Maria Scalcì
Arch. Angela Di Paola
Arch. Sara Garuglieri
Arch. Beatrice Verona
Ing. Greta Frosini



N. elaborato:
RES_D-I_4P03

Data elaborato:
Ottobre 2024