

LEGENDA DEGLI INTERVENTI

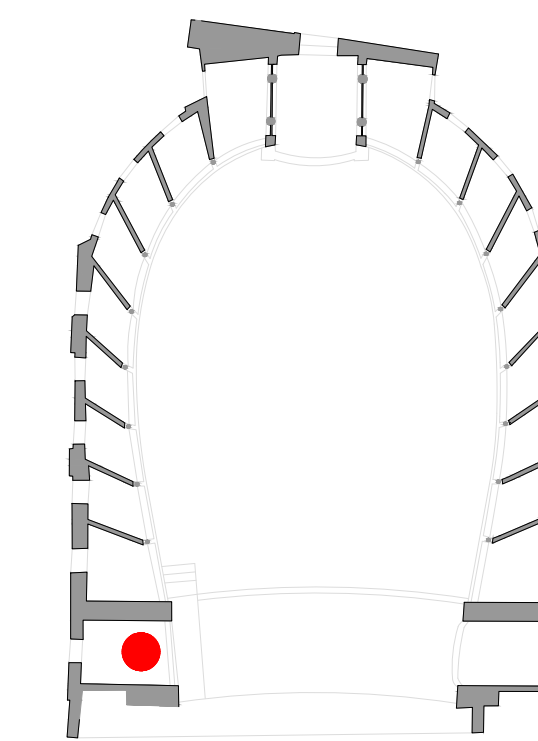
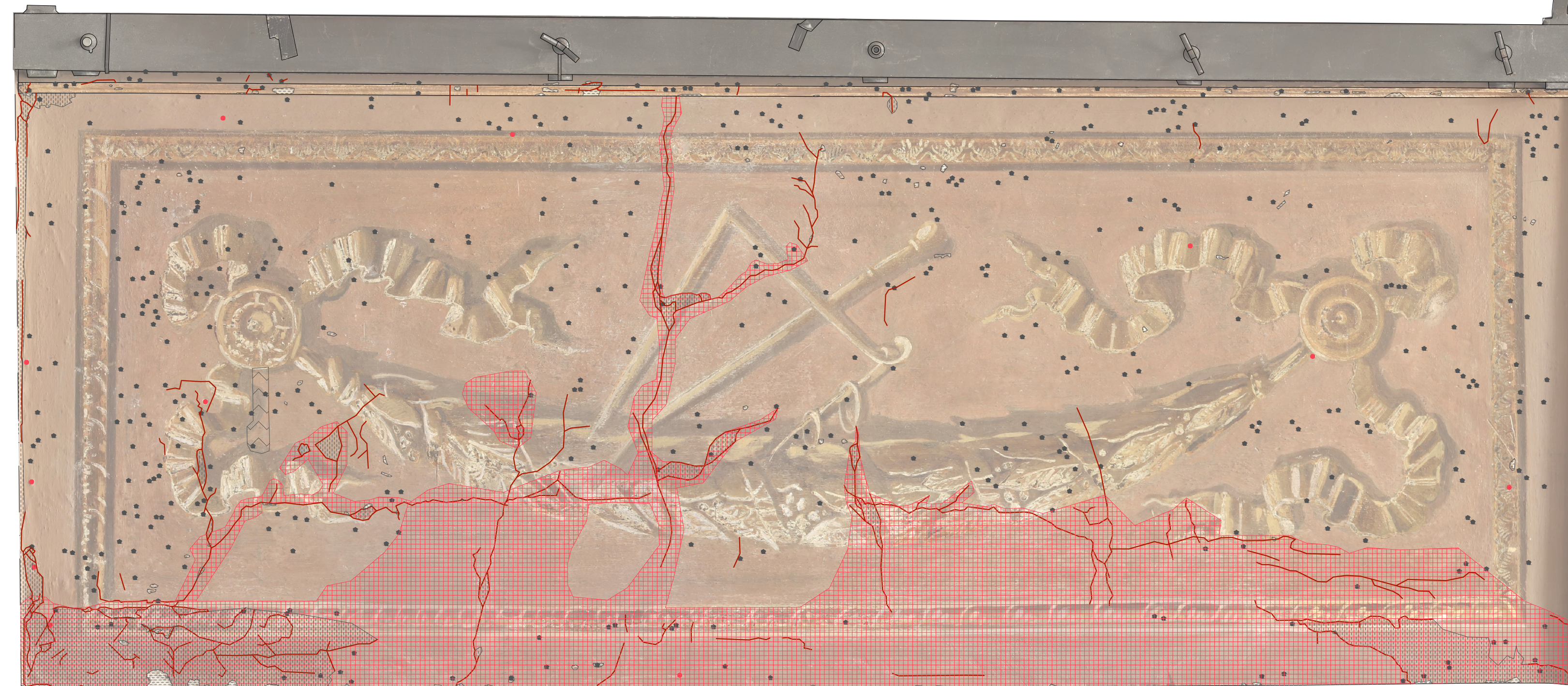
4. DIPINTI MURALI

	DEGRADO GENERALIZZATO: DEPOSITO COERENTE / PROTETTIVI ALTERATI
4PLT8	045024b Rimozione di depositi superficiali parzialmente coerenti o parzialmente aderenti: con acqua, pennelli di martora, spugne, spazzolini morbidi, irroratori.
4PLT9	045064b Rimozione di sostanze di varia natura quali olii, vernici, cere, etc. sovrarmessi al dipinto mediante uno o più cicli di applicazione di miscele solventi a tampone.
	DEGRADO GENERALIZZATO: ABRAZIONE PELLICOLA PITTORICA
4PRC3	045029c Preconsolidamento della pellicola pittorica con resine acriliche, gomme naturali o altro prodotto idoneo applicate: a spruzzo.
4CNS1	045031c Ristabilimento della coesione della pellicola pittorica, mediante applicazione di prodotto consolidante: in caso di disgregazione entro il 30% in 1 mq.
	DEGRADO GENERALIZZATO: RIDIPINTURE
4PLT8	045024b Rimozione di depositi superficiali parzialmente coerenti o parzialmente aderenti: con acqua, pennelli di martora, spugne, spazzolini morbidi, irroratori.
4PLT9	045064b Rimozione di sostanze di varia natura quali olii, vernici, cere, etc. sovrarmessi al dipinto mediante uno o più cicli di applicazione di miscele solventi a tampone.
4ST7	045079a Stuccatura di fessurazioni, fratturazioni e cadute degli strati d'intonaco, nei casi di stuccature di piccole dimensioni entro il 15% di un mq.
4INT3	065109a Reintegrazione pittorica di lacune, abrasioni o discontinuità cromatiche di strati di finitura, ossidazione lumeggiature con tecnica tratteggiato/puntinato, ad acquarello o pigmenti in polvere.
	DEGRADO GENERALIZZATO: ALTERAZIONE CROMATICA / OSSIDAZIONE LUMEGGIATURA ORO
4PLT8	045024b Rimozione di depositi superficiali parzialmente coerenti o parzialmente aderenti: con acqua, pennelli di martora, spugne, spazzolini morbidi, irroratori.
4PLT9	045064b Rimozione di sostanze di varia natura quali olii, vernici, cere, etc. sovrarmessi al dipinto mediante uno o più cicli di applicazione di miscele solventi a tampone.
4INT3	065109a Reintegrazione pittorica di lacune, abrasioni o discontinuità cromatiche di strati di finitura, ossidazione lumeggiature con tecnica tratteggiato/puntinato, ad acquarello o pigmenti in polvere.
	DEGRADO ANTROPICO: COLLOCAZIONE IMPROPRIA IMPIANTI
4RIM11	AP_43 Rimozione appliche, compresa rimozione di eventuale scatola iterna al supporto e sfilamento dei cavi elettrici.
4ST8	065103c Stuccatura con malta nei casi di fessurazioni, fratturazioni, mancanze, per stucchi: strato di profondità con malta idraulica ed eventuale materiale di riempimento, al mq.
4ST7	045079a Stuccatura di fessurazioni, fratturazioni e cadute degli strati d'intonaco, nei casi di stuccature di piccole dimensioni entro il 15% di un mq.
	DEGRADO ANTROPICO: PERFORAZIONI
4ST7	045079a Stuccatura di fessurazioni, fratturazioni e cadute degli strati d'intonaco, nei casi di stuccature di piccole dimensioni entro il 15% di un mq.
	DEGRADO ANTROPICO: ELEMENTI METALLICI INCONGRUI
4RIM4	AP_17 Rimozione di elementi metallici quali, perni, staffe, grappe, etc.: che risultino possibile causa di degrado o non siano più utili; per elementi profondi o superficiali.
4ST7	045079a Stuccatura di fessurazioni, fratturazioni e cadute degli strati d'intonaco, nei casi di stuccature di piccole dimensioni entro il 15% di un mq.

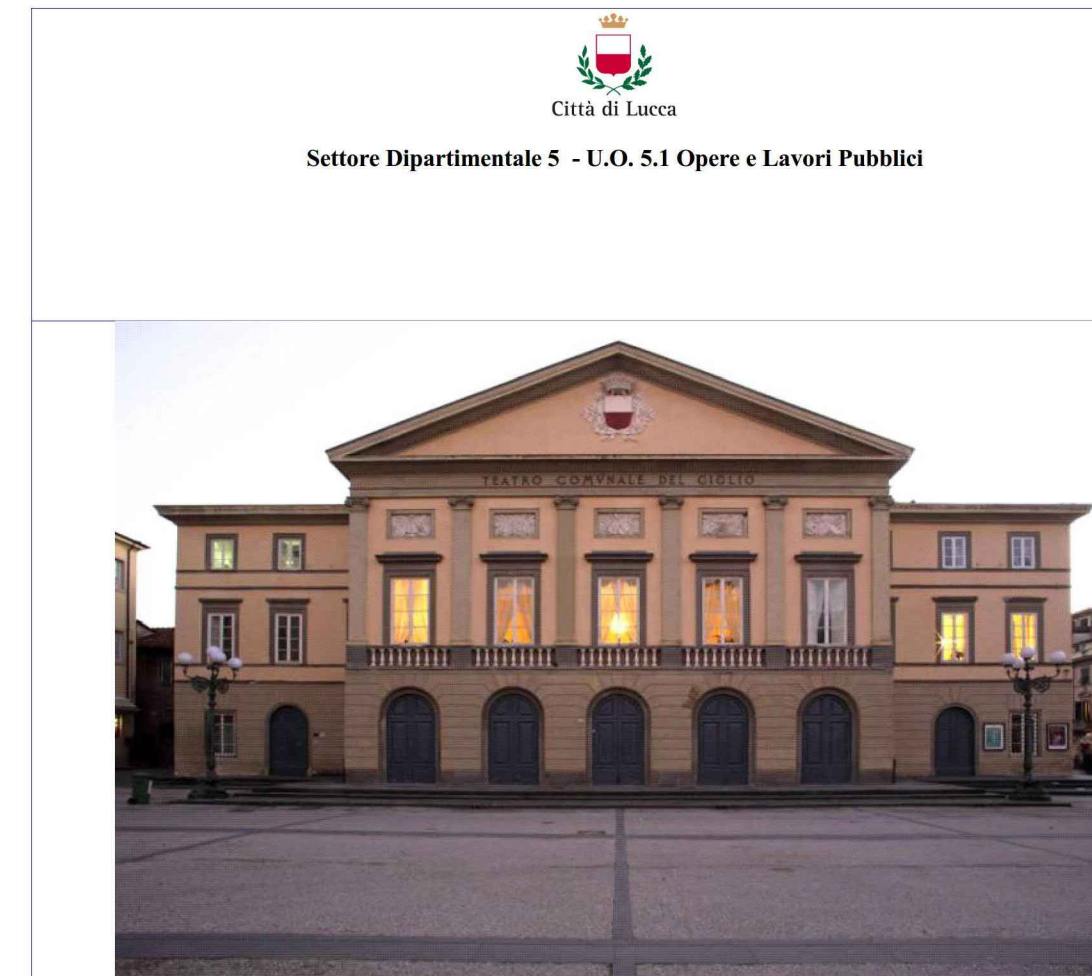
LEGENDA DEI DEGRADI

	DEGRADO ANTROPICO: STUCCATURA CON RACCORDO CROMATICO
4PLT8	045024b Rimozione di depositi superficiali parzialmente coerenti o parzialmente aderenti: con acqua, pennelli di martora, spugne, spazzolini morbidi, irroratori.
4RIM10	AP_11 Rimozione meccanica e/o chimica di stuccature eseguite durante interventi precedenti: in cemento, in malta idraulica e/o bastarda, in composti resinosi non solubili.
4ST7	045079a Stuccatura di fessurazioni, fratturazioni e cadute degli strati d'intonaco, nei casi di stuccature di piccole dimensioni entro il 15% di un mq.
	DEGRADO DIPINTI MURALI: LACUNA / MANCANZA
4ST7	045079a Stuccatura di fessurazioni, fratturazioni e cadute degli strati d'intonaco, nei casi di stuccature di piccole dimensioni entro il 15% di un mq.
	DEGRADO DIPINTI MURALI: FRATTURAZIONE o FESSURAZIONE
4ST7	045079a Stuccatura di fessurazioni, fratturazioni e cadute degli strati d'intonaco, nei casi di stuccature di piccole dimensioni entro il 15% di un mq.
	DEGRADO DIPINTI MURALI: DISTACCO
4PRC1	045041a Ristabilimento dell'adesione tra supporto murario ed intonaco di supporto del dipinto mediante iniezioni di adesivi riempitivi per distacchi entro il 20% con malta idraulica
4CNS9	045033c Ristabilimento dell'adesione della pellicola pittorica, doratura e/o argentatura, per una diffusione del fenomeno entro il 30% in un mq, da valutare al mq.
4ST7	045079a Stuccatura di fessurazioni, fratturazioni e cadute degli strati d'intonaco, nei casi di stuccature di piccole dimensioni entro il 15% di un mq.
	DEGRADO DIPINTI MURALI: SCOLATURA
4PLT8	045024b Rimozione di depositi superficiali parzialmente coerenti o parzialmente aderenti: con acqua, pennelli di martora, spugne, spazzolini morbidi, irroratori.
4PLT9	045064b Rimozione di sostanze di varia natura quali olii, vernici, cere, etc. sovrarmessi al dipinto mediante uno o più cicli di applicazione di miscele solventi a tampone.
8. ELEMENTI IN LEGNO	
	DEGRADO ELEMENTI LIGNEI: MACANZA
8RS7	AP_02 Posa in opera di nuovi listelli e/o riadesione di parti distaccate
	DEGRADO ELEMENTI LIGNEI: INTERVENTO PREGRESSO
8RS8	AP_01 Rimozione zeppa e nuova inchiodatura
INTERVENTI SU TUTTE LE SUPERFICI CARATTERIZZATE DAI DEGRADI MAPPATI	
4INT3	065109a Reintegrazione pittorica di lacune, abrasioni o discontinuità cromatiche di strati di finitura, con tecnica tratteggiato/puntinato, ad acquarello o pigmenti in polvere.
ANNOTAZIONI: Legenda codici di riferimento al C.M.E. (con voci esempio) 045034b - Prezzario 2023 - Restauro dei Beni Artistici - DEI Tipografia del Genio Civile AP_02 - ANALISI DEL PREZZO	

	DEGRADO ELEMENTI LIGNEI: MACANZA
	INTERVENTO PREGRESSO



Quarto ordine | PALCO 1



PROGETTAZIONE ESECUTIVA DEL RESTAURO DELLE SUPERFICI DECORATE DEI PALCHETTI E DEL PALCO REALE, COMPRESSE LE PARTI LIGNEE E IN TESSUTO DEL TEATRO DEL GIGLIO

FASE 2 - COMPLETAMENTO

CUP LAVORI: J69F24000060001

DIRIGENTE SETTORE 5
U.O.5.1 EDILIZIA PUBBLICA:
Ing. Antonella Giannini

RESPONSABILE UNICO DEL PROCEDIMENTO:
Ing. Stefano Angelini

Elaborato:
TAVOLA DEI DEGRADI E DEGLI INTERVENTI

AFFIDATARI:

Red Studio società di ingegneria s.r.l.
Piazza Statuto 16, 55045, Pietrasanta (LU)
Dott.ssa Maria Scalfi
Arch. Angela Di Paola
Arch. Sara Garuglieri
Arch. Beatrice Verona
Ing. Greta Frosini



N. elaborato:
RES_D-I_4P01

Data elaborato:
Ottobre 2024