

LEGENDA DEGLI INTERVENTI

4. DIPINTI MURALI	
	DEGRADO GENERALIZZATO: DEPOSITO COERENTE / PROTETTIVI ALTERATI
4PLT8	045024b Rimozione di depositi superficiali parzialmente coerenti o parzialmente aderenti: con acqua, pennelli di marmorata, spugne, spazzolini morbidi, irroratori.
4PLT9	045064b Rimozione di sostanze di varia natura quali olii, vernici, cere, etc. sovrannessi al dipinto mediante uno o più cicli di applicazione di miscele solventi a tampone.
	DEGRADO GENERALIZZATO: ABRASIONE PELLICOLA PITTORICA
4PRC3	045029c Preconsolidamento della pellicola pittorica con resine acriliche, gomme naturali o altro prodotto idoneo applicate: a spruzzo.
4CNS1	045031c Ristabilimento della coesione della pellicola pittorica, mediante applicazione di prodotto consolidante: in caso di disgregazione entro il 30% in 1 mq.
	DEGRADO GENERALIZZATO: RIDIPINTURE DEI FONDI
4PLT8	045024b Rimozione di depositi superficiali parzialmente coerenti o parzialmente aderenti: con acqua, pennelli di marmorata, spugne, spazzolini morbidi, irroratori.
4PLT9	045064b Rimozione di sostanze di varia natura quali olii, vernici, cere, etc. sovrannessi al dipinto mediante uno o più cicli di applicazione di miscele solventi a tampone.
4ST7	045079a Stuccatura di fessurazioni, fratturazioni e cadute degli strati d'intonaco, nei casi di stuccature di piccole dimensioni entro il 15% di un mq.
4INT3	065109a Reintegrazione pittorica di lacune, abrasioni o discontinuità cromatiche di strati di finitura, ossidazione lumeggiature con tecnica tratteggiato/puntinato, ad acquarello o pigmenti in polvere.
	DEGRADO GENERALIZZATO: RIDIPINTURE SU PARTI DECORATE
4PLT8	045024b Rimozione di depositi superficiali parzialmente coerenti o parzialmente aderenti: con acqua, pennelli di marmorata, spugne, spazzolini morbidi, irroratori.
4PLT9	045064b Rimozione di sostanze di varia natura quali olii, vernici, cere, etc. sovrannessi al dipinto mediante uno o più cicli di applicazione di miscele solventi a tampone.
4ST7	045079a Stuccatura di fessurazioni, fratturazioni e cadute degli strati d'intonaco, nei casi di stuccature di piccole dimensioni entro il 15% di un mq.
4INT3	065109a Reintegrazione pittorica di lacune, abrasioni o discontinuità cromatiche di strati di finitura, ossidazione lumeggiature con tecnica tratteggiato/puntinato, ad acquarello o pigmenti in polvere.
	DEGRADO GENERALIZZATO: ALTERAZIONE CROMATICA / OSSIDAZIONE LUMEGGIATURA ORO
4PLT8	045024b Rimozione di depositi superficiali parzialmente coerenti o parzialmente aderenti: con acqua, pennelli di marmorata, spugne, spazzolini morbidi, irroratori.
4PLT9	045064b Rimozione di sostanze di varia natura quali olii, vernici, cere, etc. sovrannessi al dipinto mediante uno o più cicli di applicazione di miscele solventi a tampone.
4INT3	065109a Reintegrazione pittorica di lacune, abrasioni o discontinuità cromatiche di strati di finitura, ossidazione lumeggiature con tecnica tratteggiato/puntinato, ad acquarello o pigmenti in polvere.

	DEGRADO ANTROPICO: COLLOCAZIONE IMPROPRIA IMPIANTI
4RIM11	AP_43 Rimozione applique, compresa rimozione di eventuale scatola interna al supporto e sfilamento dei cavi elettrici.
4ST8	065103c Stuccatura con malta nei casi di fessurazioni, fratturazioni, mancanze, per stucchi: strato di profondità con malta idraulica ed eventuale materiale di riempimento, al mq.
4ST7	045079a Stuccatura di fessurazioni, fratturazioni e cadute degli strati d'intonaco, nei casi di stuccature di piccole dimensioni entro il 15% di un mq.
	DEGRADO ANTROPICO: PERFORAZIONI
4ST7	045079a Stuccatura di fessurazioni, fratturazioni e cadute degli strati d'intonaco, nei casi di stuccature di piccole dimensioni entro il 15% di un mq.
	DEGRADO ANTROPICO: ELEMENTI METALLICI INCONGRUI
4RIM4	AP_17 Rimozione di elementi metallici quali, perni, staffe, grappe, etc., che risultino possibile causa di degrado o non siano più utili, per elementi profondi o superficiali.
4ST7	045079a Stuccatura di fessurazioni, fratturazioni e cadute degli strati d'intonaco, nei casi di stuccature di piccole dimensioni entro il 15% di un mq.
4PLT8	045024b Rimozione di depositi superficiali parzialmente coerenti o parzialmente aderenti: con acqua, pennelli di marmorata, spugne, spazzolini morbidi, irroratori.
4RIM10	AP_11 Rimozione meccanica e/o chimica di stuccature eseguite durante interventi precedenti: in cemento, in malta idraulica e/o bastarda, in composti resinosi non solubili.
4ST7	045079a Stuccatura di fessurazioni, fratturazioni e cadute degli strati d'intonaco, nei casi di stuccature di piccole dimensioni entro il 15% di un mq.
	DEGRADO ANTROPICO: STUCCATURA CON RACCORDO CROMATICO
4PLT8	045024b Rimozione di depositi superficiali parzialmente coerenti o parzialmente aderenti: con acqua, pennelli di marmorata, spugne, spazzolini morbidi, irroratori.
4ST7	045079a Stuccatura di fessurazioni, fratturazioni e cadute degli strati d'intonaco, nei casi di stuccature di piccole dimensioni entro il 15% di un mq.
	DEGRADO ANTROPICO: STUCCATURA CON RACCORDO CROMATICO
4ST7	045079a Stuccatura di fessurazioni, fratturazioni e cadute degli strati d'intonaco, nei casi di stuccature di piccole dimensioni entro il 15% di un mq.
	DEGRADO DIPINTI MURALI: LACUNA / MANCANZA
4PRC1	045041a Ristabilimento dell'adesione tra supporto murario ed intonaco di supporto del dipinto mediante iniezioni di adesivi riempitivi per distacchi entro il 20% con malta idraulica
4CNS9	045033c Ristabilimento dell'adesione della pellicola pittorica, doratura e/o argentatura, per una diffusione del fenomeno entro il 30% in un mq, da valutare al mq.
4ST7	045079a Stuccatura di fessurazioni, fratturazioni e cadute degli strati d'intonaco, nei casi di stuccature di piccole dimensioni entro il 15% di un mq.

LEGENDA DEI DEGRADI

DEGRADO GENERALIZZATO	
	DEPOSITO COERENTE / PROTETTIVI ALTERATI Descrizione: accumulo di materiali estranei di varia natura, quali, ad esempio, polvere, terriccio, guano, ecc. Ha spessore variabile, coerenza e aderenza al materiale sottostante, ovvero alle rilature. Percentuale di presenza del fenomeno su 1 mq: 100%
	ABRASIONE PELLICOLA PITTORICA Descrizione: Perdita di pellicola pittorica. Percentuale di presenza del fenomeno su 1 mq: 5%
	RIDIPINTURE DEI FONDI Descrizione: Presenza di ridipinture eseguite sui fondi, solidali ai depositi coerenti. Percentuale di presenza del fenomeno sui fondi su 1 mq: 100%
	RIDIPINTURE SU PARTI DECORATE Descrizione: Riprese artistiche di parti decorate e/o figurative eseguite grossolanamente uniformando le trame della superficie pittorica sottostante allo scopo di mascherare e/o "trasferire" il ciclo decorativo originale solidali con i depositi. Percentuale di presenza del fenomeno sui parti decorate su 1 mq: 40%
	ALTERAZIONE CROMATICA / OSSIDAZIONE LUMEGGIATURA ORO Descrizione: ossidazione della lumeggiatura stesa con orone o conchiglia che aggrava il colore verde-vera. Percentuale di presenza del fenomeno diffuso.

DEGRADO ELEMENTI LIGNEI	
	MANCANZA Descrizione: caduta e perdita di parti ed elementi lignei decorati.
	INTERVENTO PREGRESSO Descrizione: intervento di integrazione delle parti lignee dovuto a precedenti restauri (zeppa, ecc.)

DEGRADO ANTROPICO	
	COLLOCAZIONE IMPROPRIA IMPIANTI Descrizione: collocazione impropria di impianti ed elementi tecnologici.
	PERFORAZIONI Descrizione: cavità, fori dovuti all'azione meccanica di tipo antropico (segnali di arma da fuoco, trapanature, atti vandalici, ecc.)
	ELEMENTI METALLICI INCONGRUI Descrizione: collocazione impropria di elementi metallici (chiodi).
	STUCCATURA CON RACCORDO CROMATICO Descrizione: Stuccature non perfettamente allineate rispetto al piano di applicazione e/o a livello, raccordo cromaticamente con le porzioni pittoriche circostanti.

DEGRADO DIPINTI MURALI	
	LACUNA / MANCANZA Descrizione: caduta e perdita di parti degli strati pittorici con messa in luce degli strati più interni.
	FRATTURAZIONE o FESSURAZIONE Descrizione: degradazione che si manifesta con la formazione di soluzioni di continuità nel materiale a livello superficiale e che può implicare lo spostamento reciproco delle parti.
	DISTACCO Descrizione: soluzione di continuità tra gli strati della pellicola pittorica, tra gli stessi rispetto al substrato e del substrato rispetto al supporto, prevede in genere una caduta degli stessi.
	SCOLATURA Descrizione: erosione superficiale dovuta alla messa in opera di protettivo a panella che potrebbe aver generato il degrado.

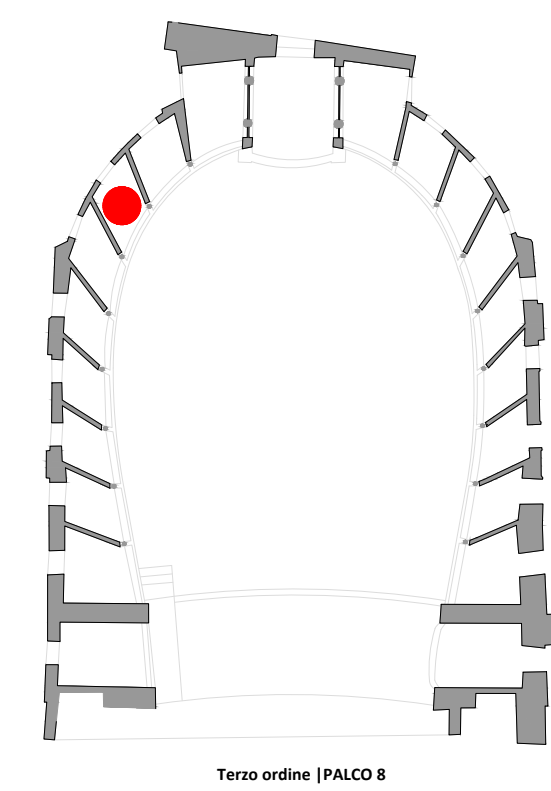
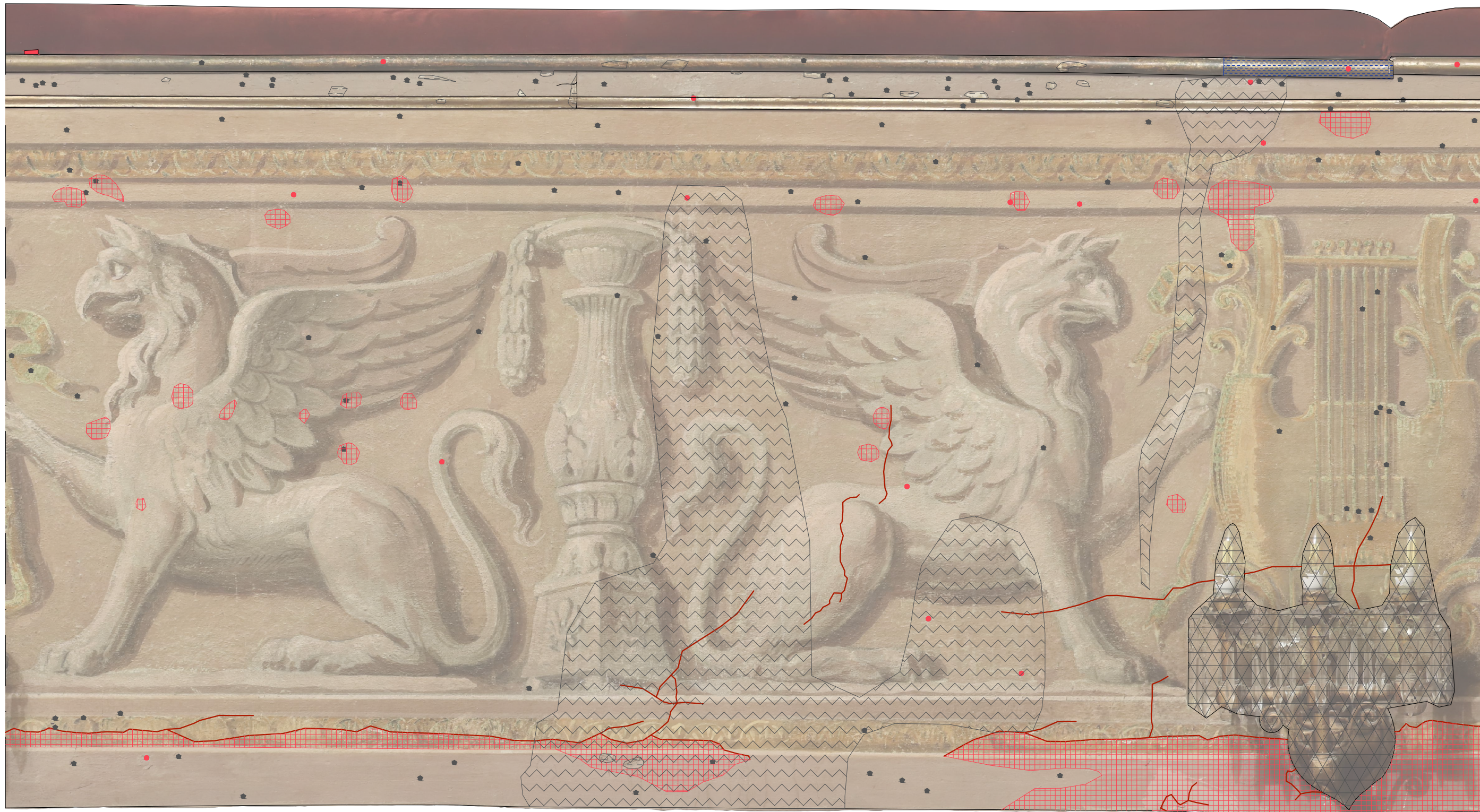
DEGRADO ELEMENTI LIGNEI	
	MANCANZA Descrizione: caduta e perdita di parti ed elementi lignei decorati.
	INTERVENTO PREGRESSO Descrizione: intervento di integrazione delle parti lignee dovuto a precedenti restauri (zeppa, ecc.)

8. ELEMENTI IN LEGNO

	DEGRADO ELEMENTI LIGNEI: MANCANZA
8RS7	AP_02 Posa in opera di nuovi listelli e/o ridadesione di parti distaccate
	DEGRADO ELEMENTI LIGNEI: INTERVENTO PREGRESSO
8RS8	AP_01 Rimozione zeppa e nuova inchiodatura

INTERVENTI SU TUTTE LE SUPERFICI CARATTERIZZATE DAI DEGRADI MAPPATI

ANNOTAZIONI:
Legenda codici di riferimento al C.M.E. (con voci esempio)
045024b Prezzario 2023 - Restauro dei Beni Artistici - DEI Tipografia del Genio Civile
AP_02 ANALISI DEL PREZZO



PROGETTAZIONE ESECUTIVA DEL RESTAURO DELLE SUPERFICI DECORATE DEI PALCHETTI E DEL PALCO REALE, COMPRESSE LE PARTI LIGNEE E IN TESSUTO DEL TEATRO DEL GIGLIO

FASE 2 - COMPLETAMENTO

CUP LAVORI: J69F2400060001

DIRIGENTE SETTORE 5
U.O.5.1 EDILIZIA PUBBLICA:
Ing. Antonella Giannini

RESPONSABILE UNICO DEL PROCEDIMENTO:
Ing. Stefano Angelini

AFFIDATARI:
Red Studio società di ingegneria s.r.l.
Piazza Statuto 16, 55045, Pietrasanta (LU)
Dott.ssa Maria Scalcì
Arch. Angela Di Paola
Arch. Sara Garuglieri
Arch. Beatrice Verona
Ing. Greta Frosini



Elaborato:
TAVOLA DEI DEGRADI E DEGLI INTERVENTI

N. elaborato:
RES_D-I_3P08

Data elaborato:
Ottobre 2024

