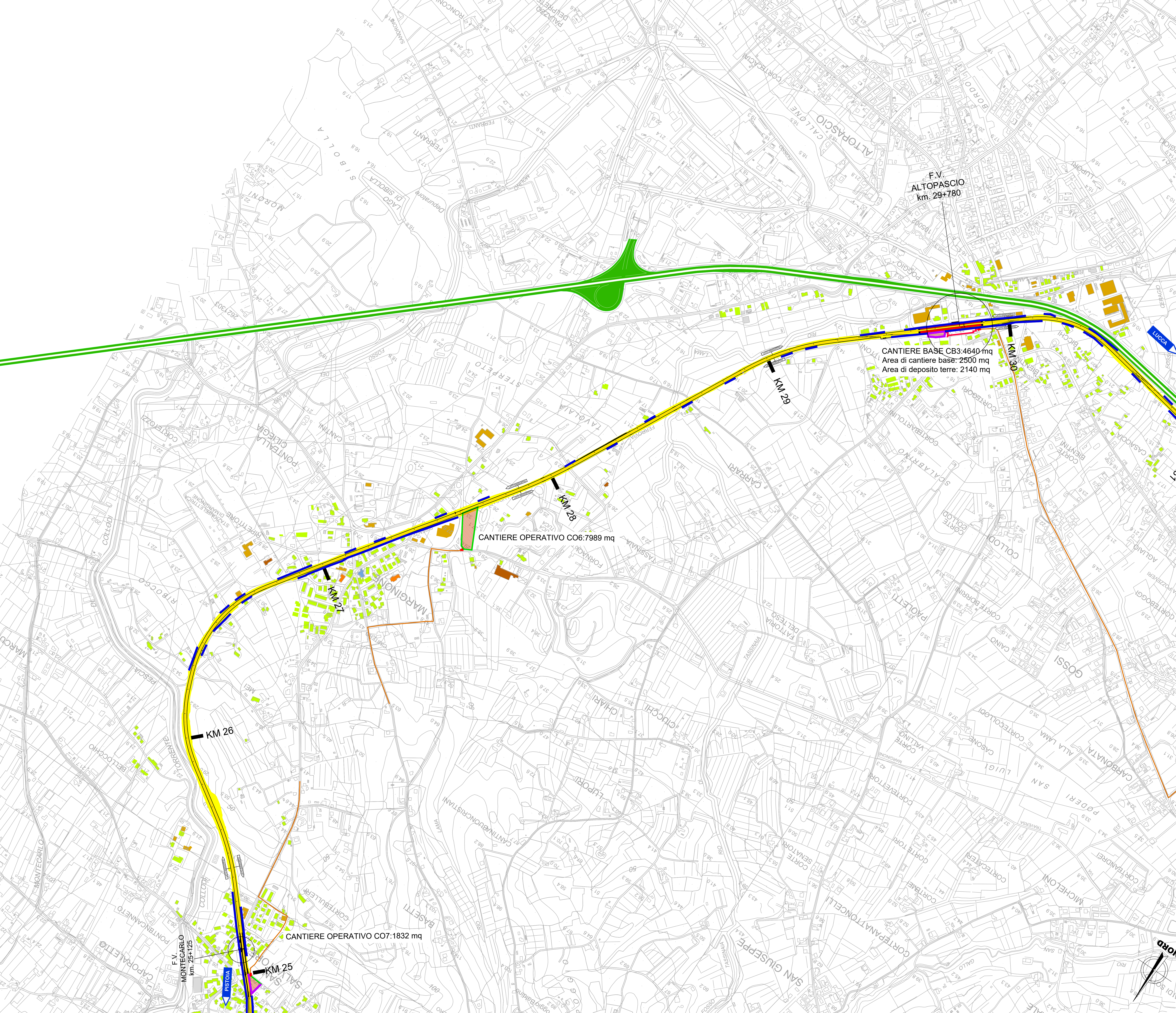
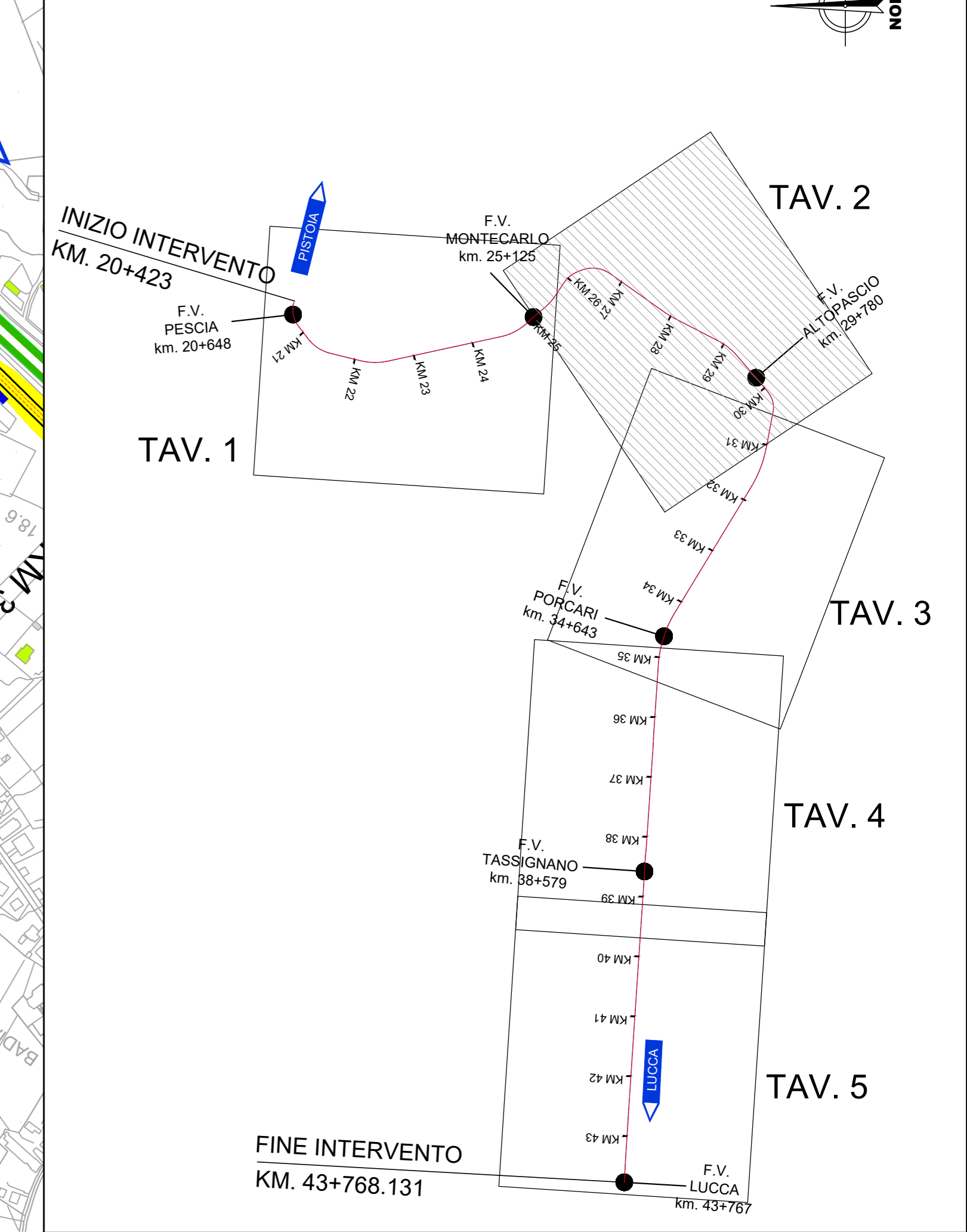


LEGENDA

| MITIGAZIONI | | RICETTORI | | CANTIERI | |
|-------------|-----------------------------------|-----------|---|----------|-----------------------------|
| | BAGNATURA PIAZZALE | | BARRIERE ANTIRUMORE SUL FRONTE AVANZAMENTO LAVORI IN STECCHE DA 50 METRI (H=3m) | | AREE DI CANTIERE BASE |
| | SPAZZOLATURA VIABILITA' (1 Km) | | BARRIERE ANTIRUMORE DI CANTIERE (H=3m) | | AREE DI CANTIERE OPERATIVO |
| | RESIDENZIALE | | AREE DI DEPOSITO TERRE DA SCAVO | | AREA DI LAVORO OPERE CIVILI |
| | ARTIGIANALE.COMMERCIALE E SERVIZI | | ACCESSI ALLE AREE DI CANTIERE | | |
| | RUEDRI.DIMESSI.BOX E DEPOSITI | | | | |
| | ASILI. SCUOLE. UNIVERSITA' | | | | |
| | MUNUMENTALE E RELIGIOSO | | | | |
| | PERTINENZA FS | | | | |

KEY-PLAN



COMMITTENTE:
RETE FERROVIARIA ITALIANA S.P.A.
 DIREZIONE INVESTIMENTI

SOGGETTO TECNICO:
 RFI - DIREZIONE TERRITORIALE PRODUZIONE DI FIRENZE
 S.O. INGEGNERIA

PROGETTAZIONE:

PROGETTO DEFINITIVO
LINEA PISTOIA - LUCCA - VIAREGGIO/PISA
RADDOPPIO DELLA LINEA PISTOIA - LUCCA - PISA S.R.
TRATTA PISTOIA - LUCCA

14 - AMBIENTE
Piano ambientale della cantierizzazione
 Planimetria localizzazione interventi di mitigazione

| | | | | | | |
|---------------|----------|---------|-----------|------------|------------|----------|
| PROGETTO/ANNO | SOTTOPR. | LIVELLO | NOME DOC. | PROGR. OP. | FASE FUNZ. | NUMERAZ. |
| 1346 | P.O. | S11 | P.D. | T.S.M.A. | 00 | 01 |

| Rev. | Descrizione | Redatto | Data | Verificato | Data | Approvato | Data | Autorizzato | Data |
|------|----------------|----------|------------|------------|------|-----------|------|-------------|------|
| A | Prima Emisione | G. Tarzi | 18/09/2018 | | | | | | |

| | | | |
|-------|------------|-----------|----------|
| LINEA | SEDE TECN. | NOME DOC. | NUMERAZ. |
| L542 | L01116 | T800 | 10/01 |