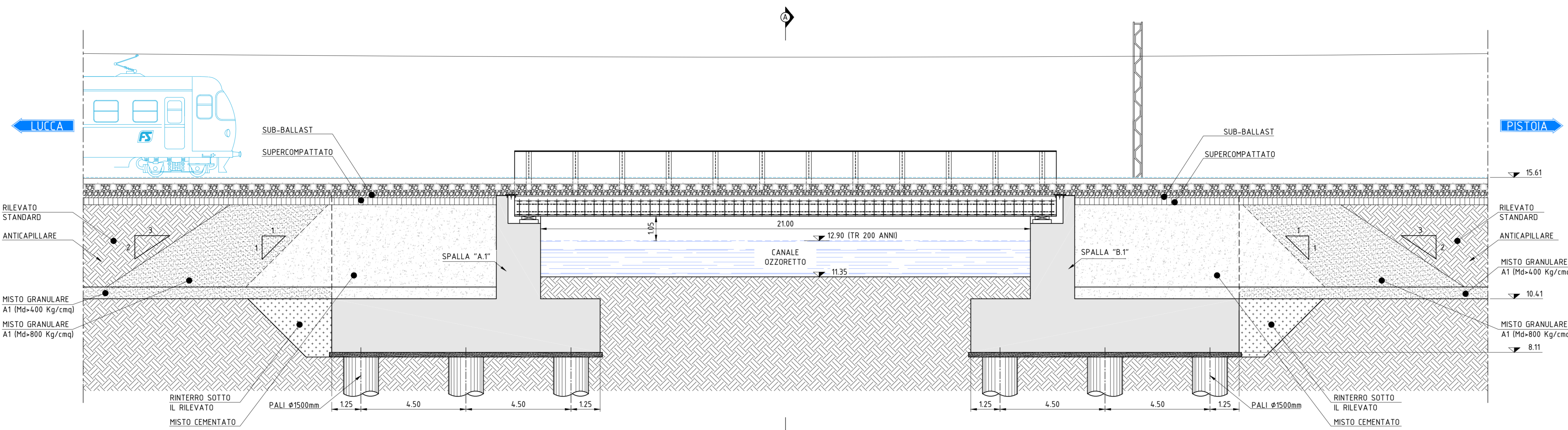
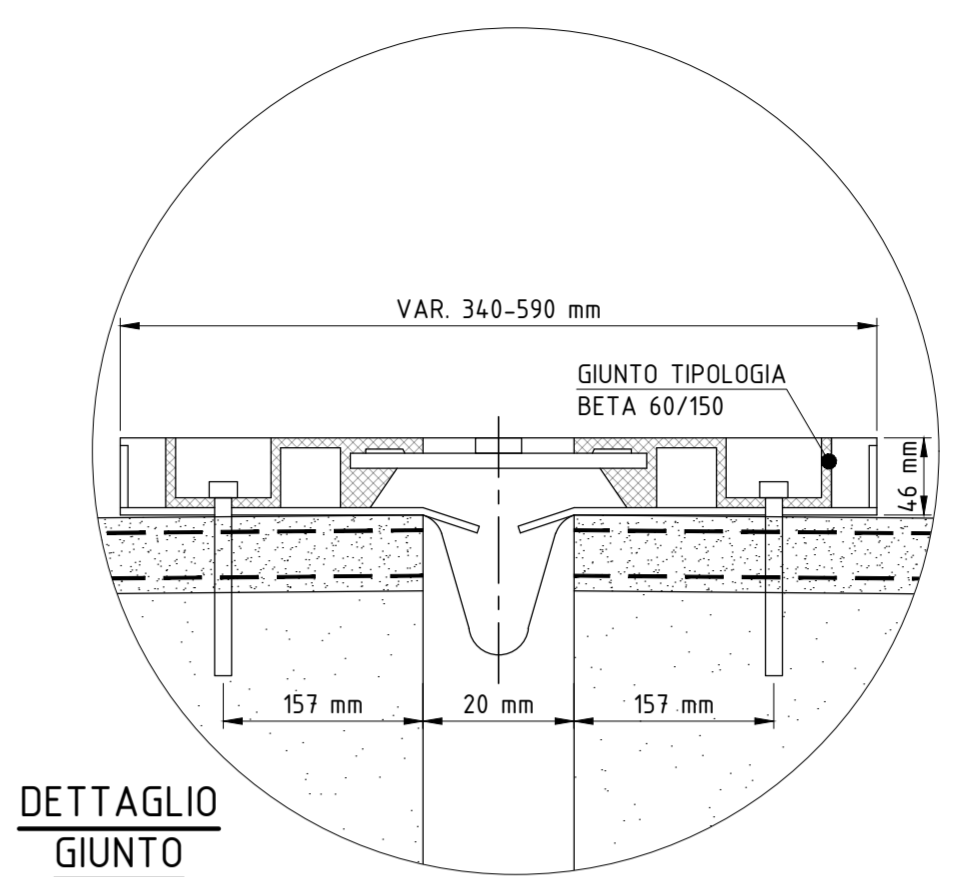


PLANIMETRIA
1:2000



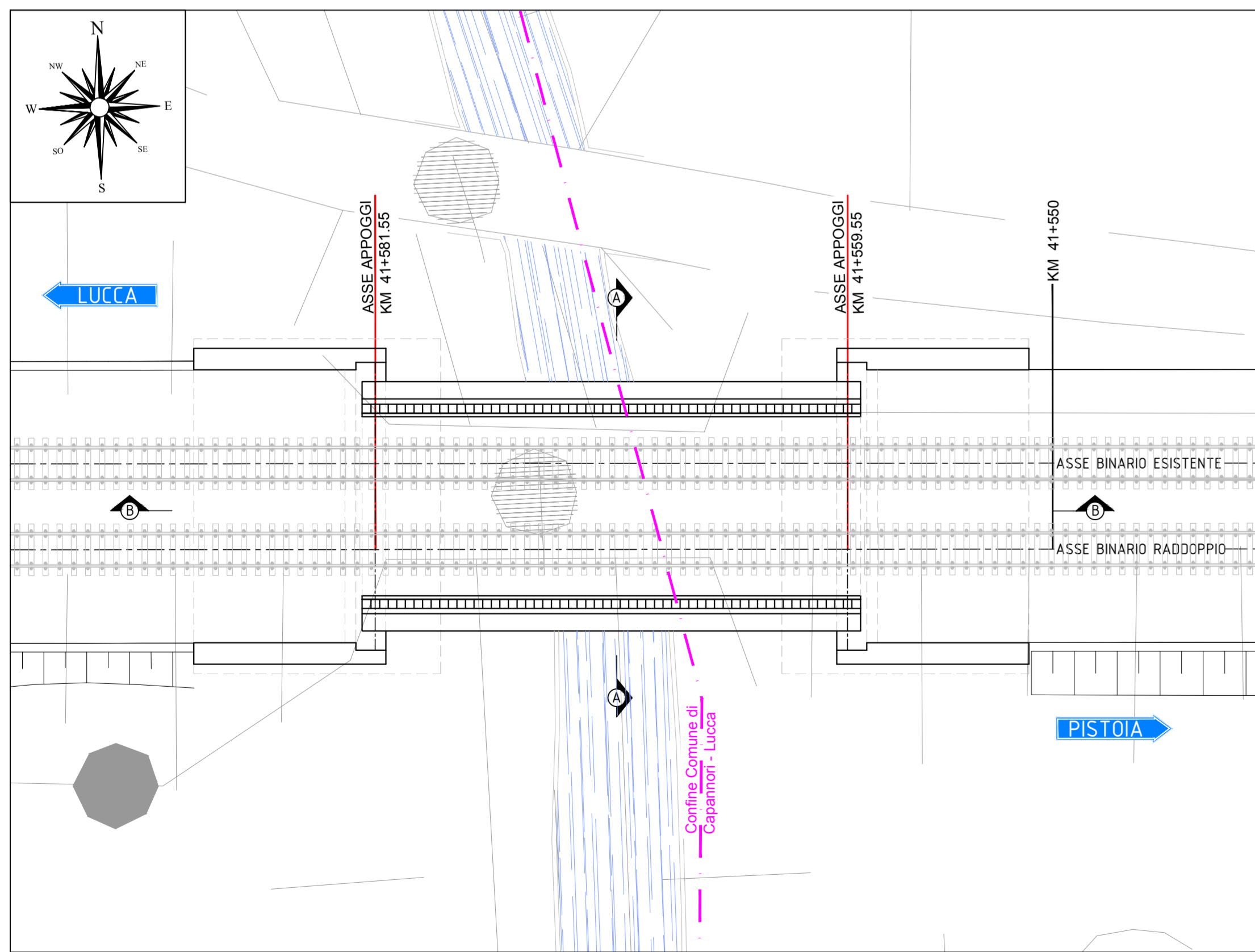
SEZIONE LONGITUDINALE "B-B"
SCALA 1:100



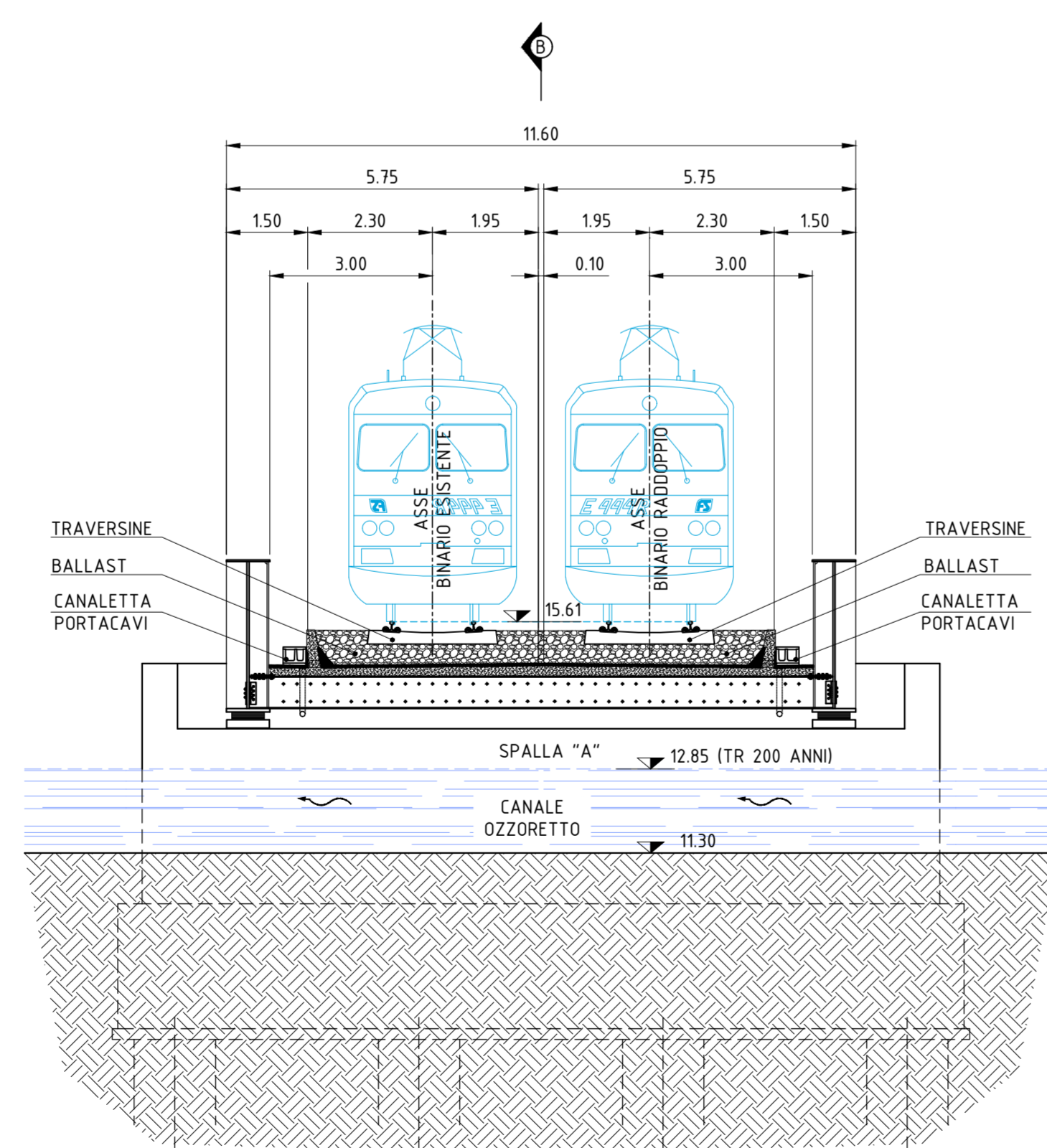
DETTAGLIO GIUNTO
SCALA 1:5

CALCESTRUZZO	
Secondo EN206 - CNR UNI 11004	
MAGRO PER SOTTOFONDAZIONI	
Classe	C12/15
Classe di esposizione	X0
SPALLE	
Classe	C 30 / 37
Classe di esposizione	XC3
SOLETTE E CORDOLI IN C.A.	
Classe	C 30 / 37
Classe di esposizione	XC3
PALLI	
Classe	C 25 / 30
Classe di esposizione	XC2
COPRIFERRO NOMINALE* per solette C _{nom} =35.0 mm	
COPRIFERRO NOMINALE* per elevazioni C _{nom} =40.0 mm	
COPRIFERRO NOMINALE* per fondazioni C _{nom} =40.0 mm	
COPRIFERRO NOMINALE* per pali C _{nom} =60.0 mm	
*EN 1992-1-1 par. 4.4.1	
ACCIAIO PER C.A.	
Secondo NTC 2018 (DM 17/01/2018)	
Tipo B450C fykz: 450 MPa	

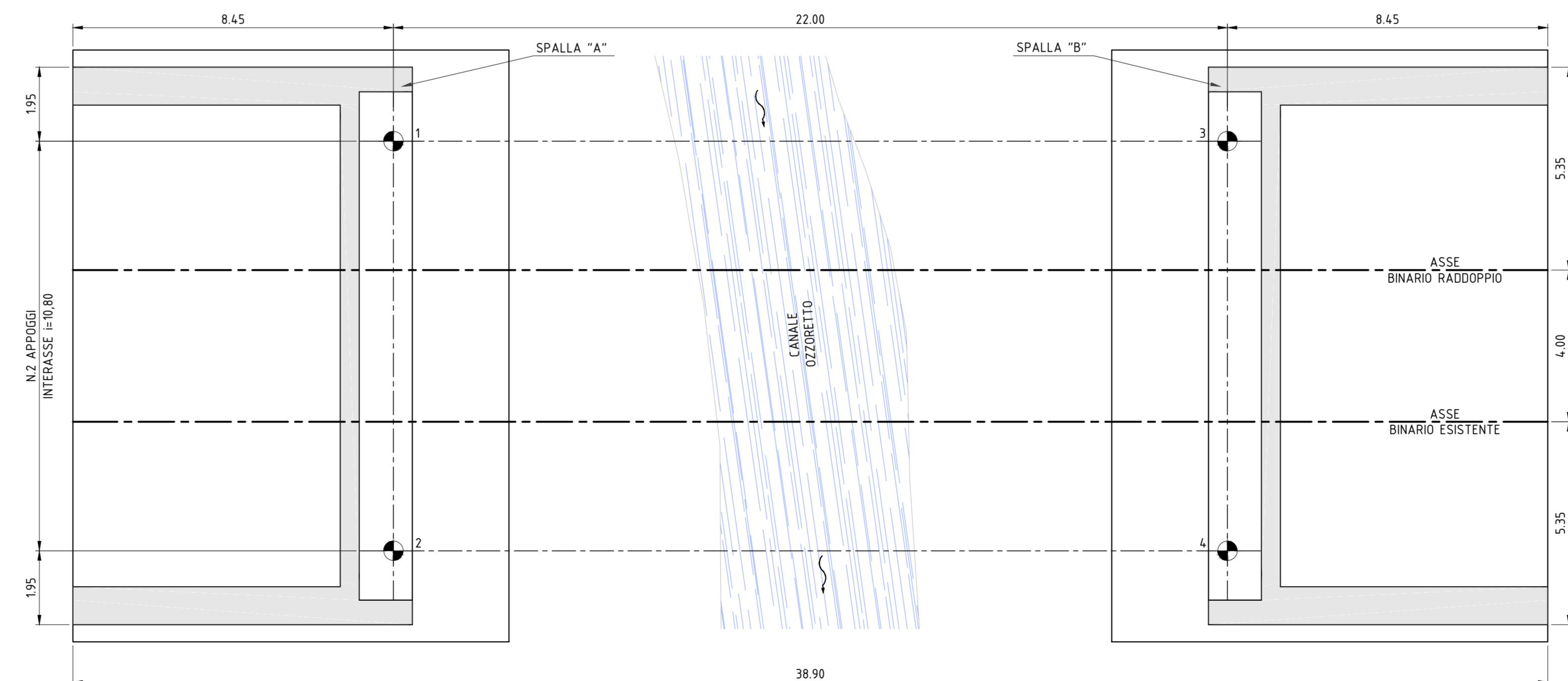
MATERIALI



PLANIMETRIA
1:200




SEZIONE TRASVERSALE "A-A"
SCALA 1:100



PIANTA APPOGGI
SCALA 1:100

COMMITTENTE: 
RETE FERROVIARIA ITALIANA S.P.A.
DIREZIONE INVESTIMENTI

SOGGETTO TECNICO: RFI - DIREZIONE TERRITORIALE PRODUZIONE DI FIRENZE S.O. INGEGNERIA

PROGETTAZIONE: MANDATARIA  MANDANTI  
PROGETTO DEFINITIVO

LINIA PISTOIA - LUCCA - VIAREGGIO/PISA
RADDOPPIO DELLA LINEA PISTOIA - LUCCA - PISA S.R.
TRATTA PESCIA - LUCCA

11 - OPERE D'ARTE
Ponte ferroviario su Canale Ozzoretto - km 41+570
Planimetria, profilo e sezioni dell'opera
SCALA 1:100
Foglio 1 di 1

PROGETTO/ANNO	SOTTOPR.	LIVELLO	NOME DOC.	PROG.OP.	FASE FUNZ.	NUMERAZ.
1346	PO	S11	PD	TSPN	17	01 E001

Revis.	Descrizione	Redatto	Data	Verificato	Data	Approvato	Data	Autorizzato	Data
A	Prima Emissione	G. Tani	18/09/2018						

POSIZIONE ARCHIVIO	LINEA	SEDE TECN.	NOME DOC.	NUMERAZ.		
	L542	L01116	TB00	10/01		
	Verificato e trasmesso	Data	Convalidato	Data	Archiviato	Data