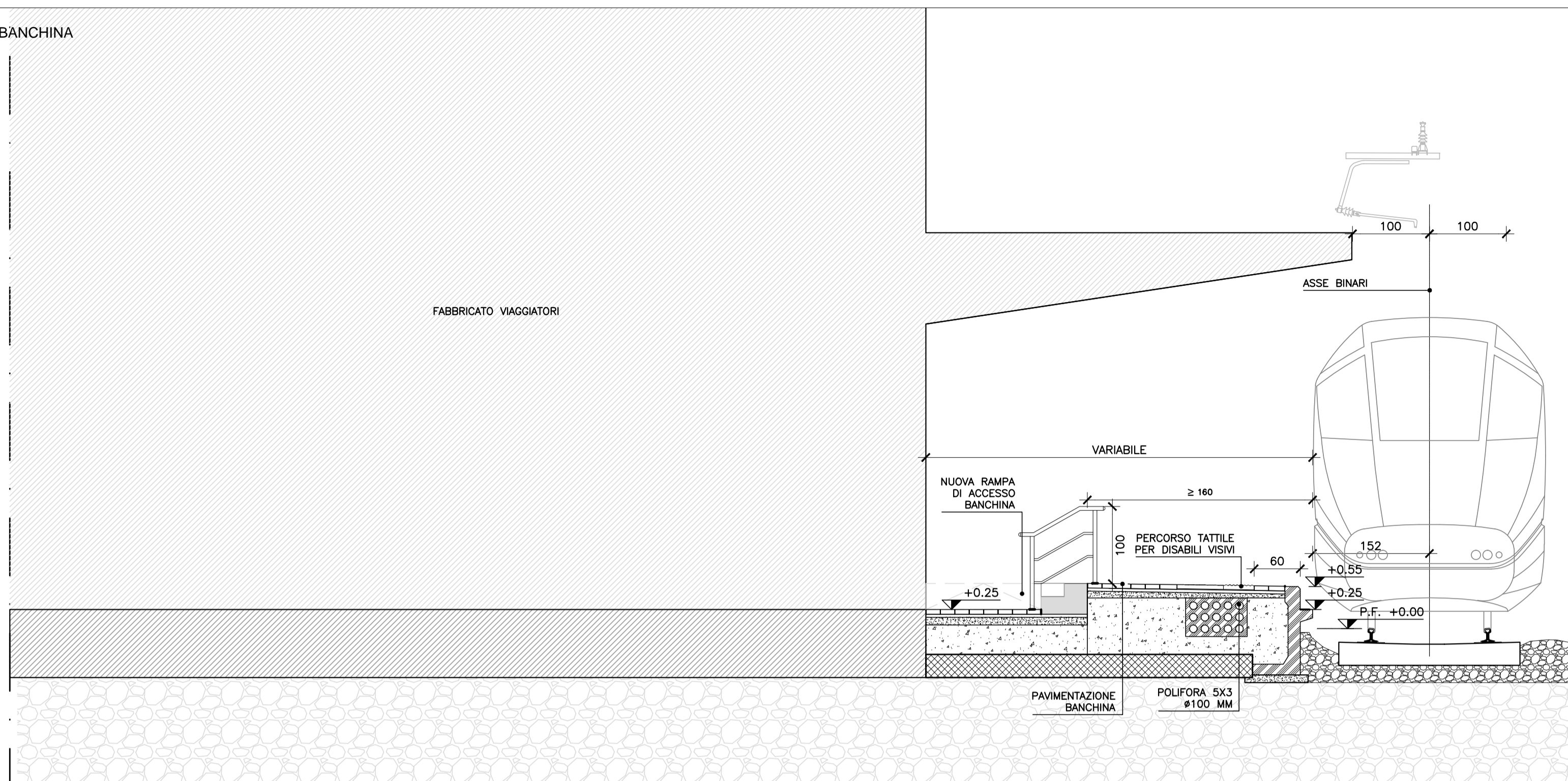
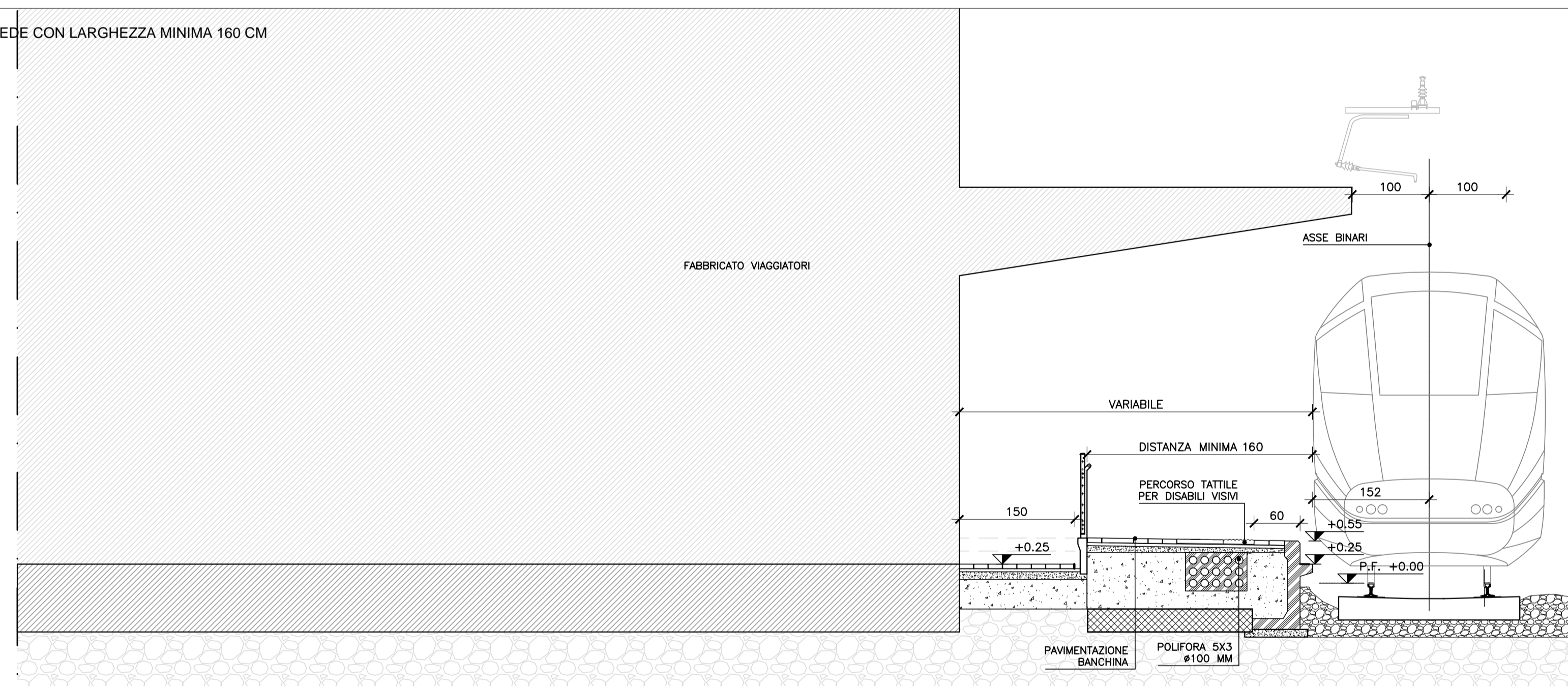


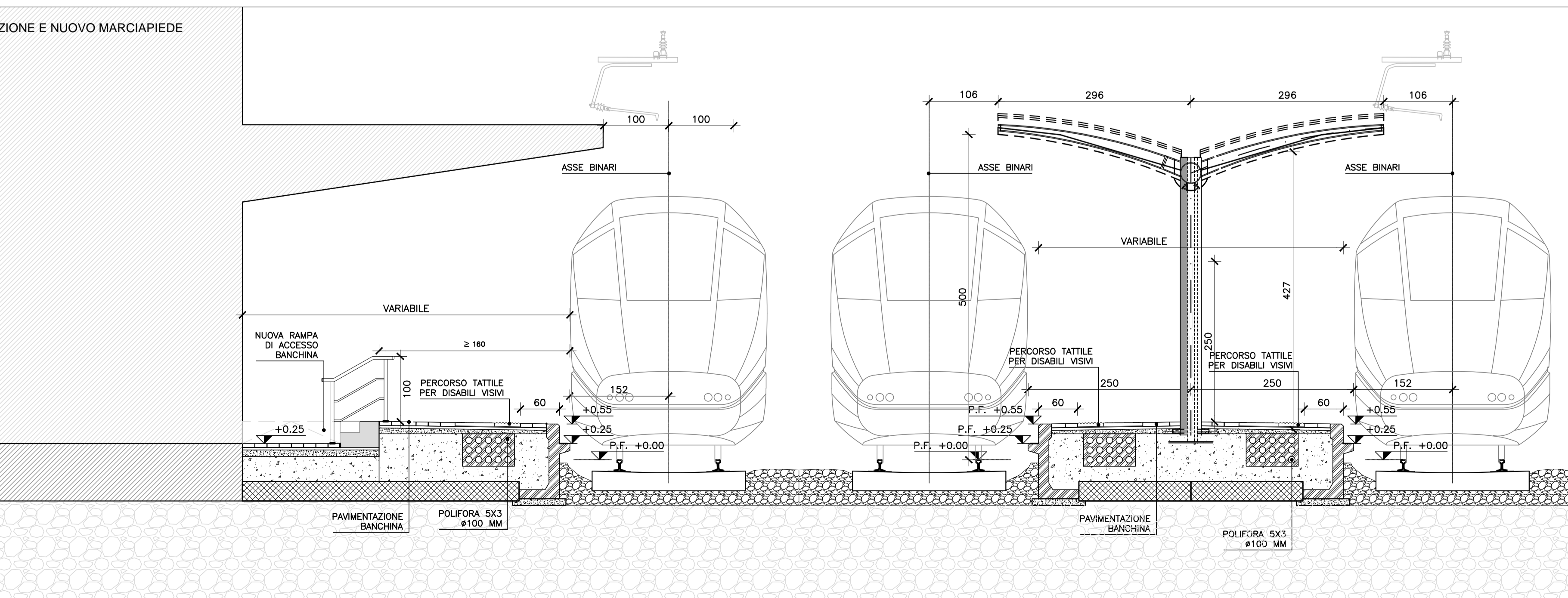
SEZIONE TIPO - SCALE ACCESSO BANCHINA



SEZIONE TIPO - NUOVO MARCIAPIEDE CON LARGHEZZA MINIMA 160 CM







SEZIONE TIPO - BANCHINA DI STAZIONE E NUOVO MARCIAPIEDE



COMMITTENTE:

 RETE FERROVIARIA ITALIANA S.P.A.
 DIREZIONE INVESTIMENTI

SOGGETTO TECNICO:
 RFI - DIREZIONE TERRITORIALE PRODUZIONE DI FIRENZE
 S.O. INGEGNERIA

PROGETTAZIONE: MANDATARIA MANDANTI
   

PROGETTO DEFINITIVO
LINEA PISTOIA - LUCCA - VIAREGGIO/PISA
RADDOPPIO DELLA LINEA PISTOIA - LUCCA - PISA S.R.
TRATTA PESCIA - LUCCA

10 - PIANI DI STAZIONE
 Elaborati Generali
 Marciapiede di Stazione - Sezioni Tipologiche
 SCALA 1:50
 Foglio 1 di 1

PROGETTO/ANNO	SOTTOPR.	LIVELLO	NOME DOC.	PROGR.OP.	FASE FUNZ.	NUMERAZ.
1346	PO	S11	PD	TSST	00	01
						E002

Revis.	Descrizione	Redatto	Data	Verificato	Data	Approvato	Data	Autorizzato	Data
A	Prima emissione	G.Tani	18/09/2018						

POSIZIONE ARCHIVIO	LINEA	SEDE TECN.	NOME DOC.	NUMERAZ.
	L542	LO1116	TB00	10/01
	Verificato e trasmesso	Data	Convalidato	Data
			Archiviato	Data