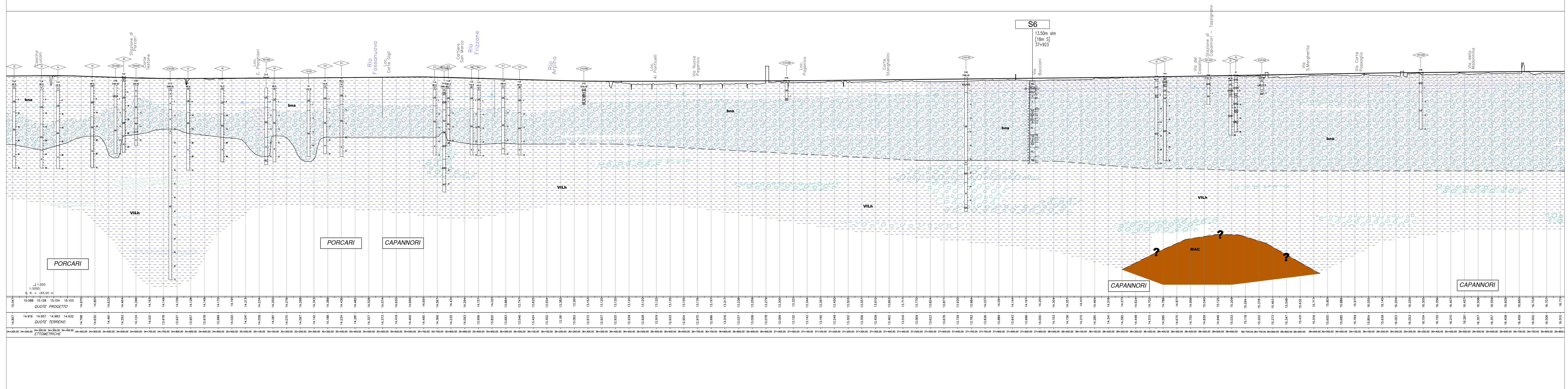
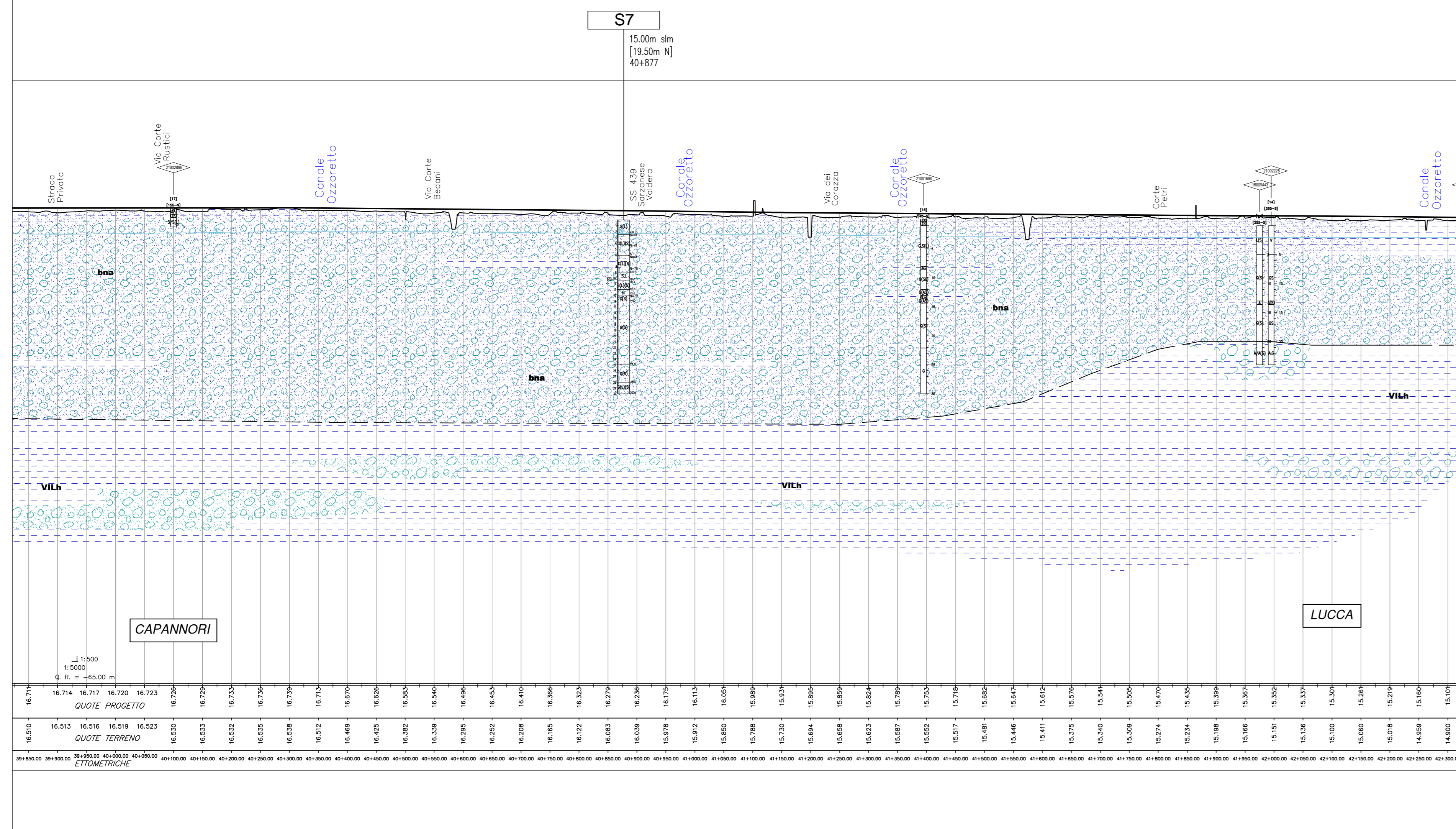


ACQUIFERO DELLA PIANA DI LUCCA



ACQUIFERO DELLA PIANA DI LUCCA



LEGENDA

DEPOSITI FLUVIALI OLIOGENI
 b bna Facies ghiaioso-sabbiosa a permeabilità da medio a medio-elevata
 Facies limoso-argillosa con permeabilità da medio-basso a bassa

DEPOSITI LACUSTRI E FLUVIALI VULFRACIENSI
 vilh Facies ghiaioso-sabbiosa a permeabilità da medio a medio-elevata
 Facies limoso-argillosa con permeabilità da medio-basso a bassa

DEPOSITI A PERMEABILITA' SECONDARIA
 Formazioni litoidi aventi permeabilità per fratturazione

RIPORTO ANTROPICO
 Depositi e coperture antropiche aventi permeabilità variabile

— Limite geologico certo - - - Limite geologico incerto
 ~~~~~ Log stratigrafico profondo interrotto

— topografiche    - - - topografiche  
 - - - - - topografiche del Comune di Lucca (aprile 2004)  
 - - - - - topografiche del Comune di Lucca (maggio 2007)

COMMITTENTE: **RFI - RETE FERROVIARIA ITALIANA**  
 RETE FERROVIARIA ITALIANA S.P.A.  
 DIREZIONE INVESTIMENTI

SOGGETTO TECNICO: **RFI - DIREZIONE TERRITORIALE PRODUZIONE DI FIRENZE**  
 S.O. INGEGNERIA

PROGETTAZIONE: MANDATARIA **TECNIPROGETT** MANDANTI **OS** **ambiente**

PROGETTO DEFINITIVO

**LINEA PISTOIA - LUCCA - VIAREGGIO/PISA**  
**RADDOPPIO DELLA LINEA PISTOIA - LUCCA - PISA S.R.**  
**TRATTA PESCIA - LUCCA**

**03 - GEOLOGIA E GEOTECNICA**      SCALA 1:5.000/1:500

**Profilo idrogeologico**      Foglio 3 di 3

PROGETTO/ANNO: **1346 PO**    SOTTOPR.: **S11**    LIVELLO: **PD**    NOME DOC.: **TRTR**    PROGR.GP.: **00**    FASE FUNZ.: **01**    NUMERAZ.: **E015**

| Revis. | Descrizione     | Redatto | Data       | Verificato | Data | Approvato | Data | Autorizzato | Data |
|--------|-----------------|---------|------------|------------|------|-----------|------|-------------|------|
| A      | Prima emissione | G.Toni  | 18/08/2016 |            |      |           |      |             |      |

POSIZIONE ARCHIVIO: LINEA **L542**    SEDE TECN. **L01116**    NOME DOC. **TRTR**    NUMERAZ. **10/01**

Verificato e trasmesso    Data    Convalidato    Data    Archiviato    Data

1346-PO-S11-PD-TRTR-00-01-E015\_015.dwg