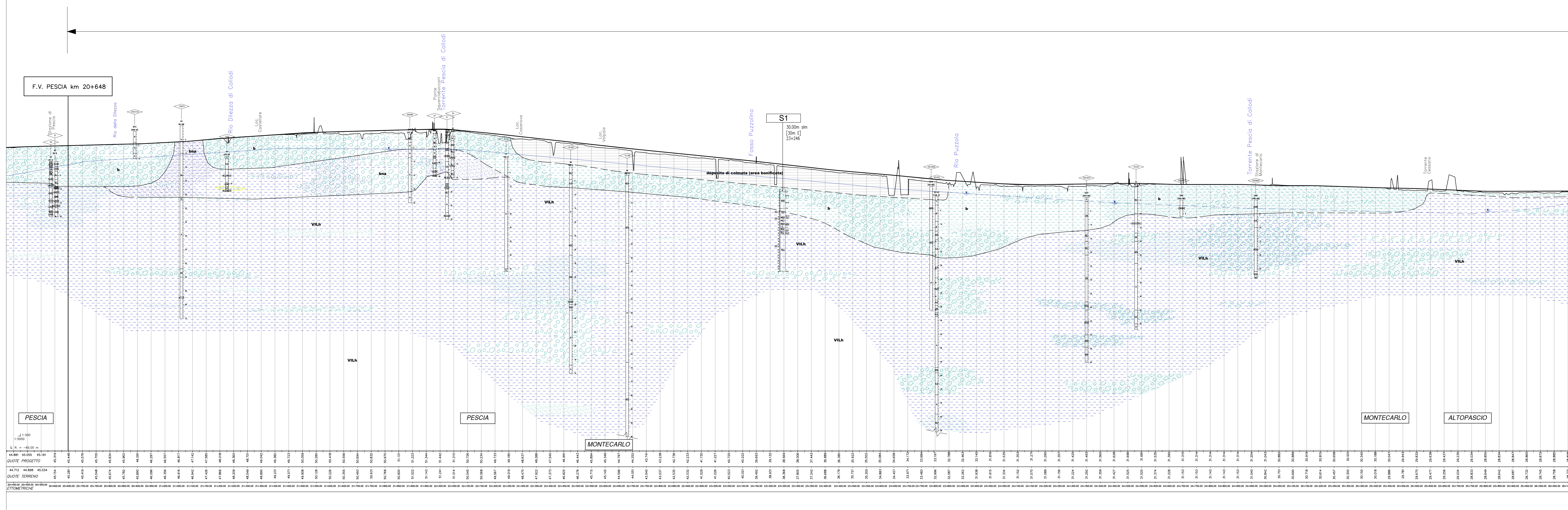


ACQUIFERO DEL VALDARNO INFERIORE - ZONA VALDINEVOLE FUCECCHIO



LEGENDA

DEPOSITI FLUVIALI OLOCENICI

- h: Facies ghiaioso-sabbiosa a permeabilità da media a medio-elevata
- g: Facies ghiaioso-sabbiosa a permeabilità da media a medio-elevata

DEPOSITI LACUSTRI E FLUVIALI VILLAFRANCHIANI

- Vilh: Facies ghiaioso-sabbiosa a permeabilità da media a medio-elevata
- Vilm: Facies ghiaioso-sabbiosa a permeabilità da media a medio-elevata

DEPOSITI A PERMEABILITÀ SECONDARIA

- Facies limoso-argillosa con permeabilità da medio-bassa a bassa
- Facies limoso-argillosa con permeabilità da medio-bassa a bassa
- Facies limoso-argillosa con permeabilità da medio-bassa a bassa
- Facies limoso-argillosa con permeabilità da medio-bassa a bassa

DEPOSITI A PERMEABILITÀ SECONDARIA

- Faccioni litali con permeabilità per fratturazione

RIPIANTO ANTROPICO

- Depositi e coperture antropiche con permeabilità variabile

Limiti geologici

- Limite geologico certo
- - - Limite geologico incerto

Log stratigrafico

- Log stratigrafico profondo
- Intensità

Isoplezometriche

- Isoplezometriche Val di Nievole (Corte 2004)
- Isoplezometriche Pianura di Lucca (Maggio 2007)
- Isoplezometriche Val di Nievole (Corte 2004) - tracciata sul tracciato ferroviario
- Isoplezometriche Pianura di Lucca (Maggio 2007)

COMMITTENTE:
RETE FERROVIARIA ITALIANA
 GRUPPO FERROVIE DELLO STATO ITALIANE
RETE FERROVIARIA ITALIANA S.P.A.
 DIREZIONE INVESTIMENTI

SOGGETTO TECNICO:
 RFI - DIREZIONE TERRITORIALE PRODUZIONE DI FIRENZE
 S.O. INGEGNERIA

PROGETTAZIONE: MANDATARIA

PROGETTO DEFINITIVO
LINEA PISTOIA - LUCCA - VIAREGGIO/PISA
RADDOPPIO DELLA LINEA PISTOIA - LUCCA - PISA S.R.
TRATTA PESCIA - LUCCA

03 - GEOLOGIA E GEOTECNICA
 Profilo idrogeologico
 SCALA 1:500/1:500
 Foglio 3 di 3

PROGETTO/ANNO	SOTTOPR.	LIVELLO	NOME DOC.	PROGR. OP.	FASE FUNZ.	NUMERAZ.
1346	P.O.	S11	P.D.	T.R.T.R.	00	01
						E013

Revis.	Descrizione	Redatto	Data	Verificato	Data	Approvato	Data	Autorizzato	Data
A	Prima emissione	G. Tassi	18/09/2016						

LINEA	SEDE TECN.	NOME DOC.	NUMERAZ.
L542	L01116	T800	10/01