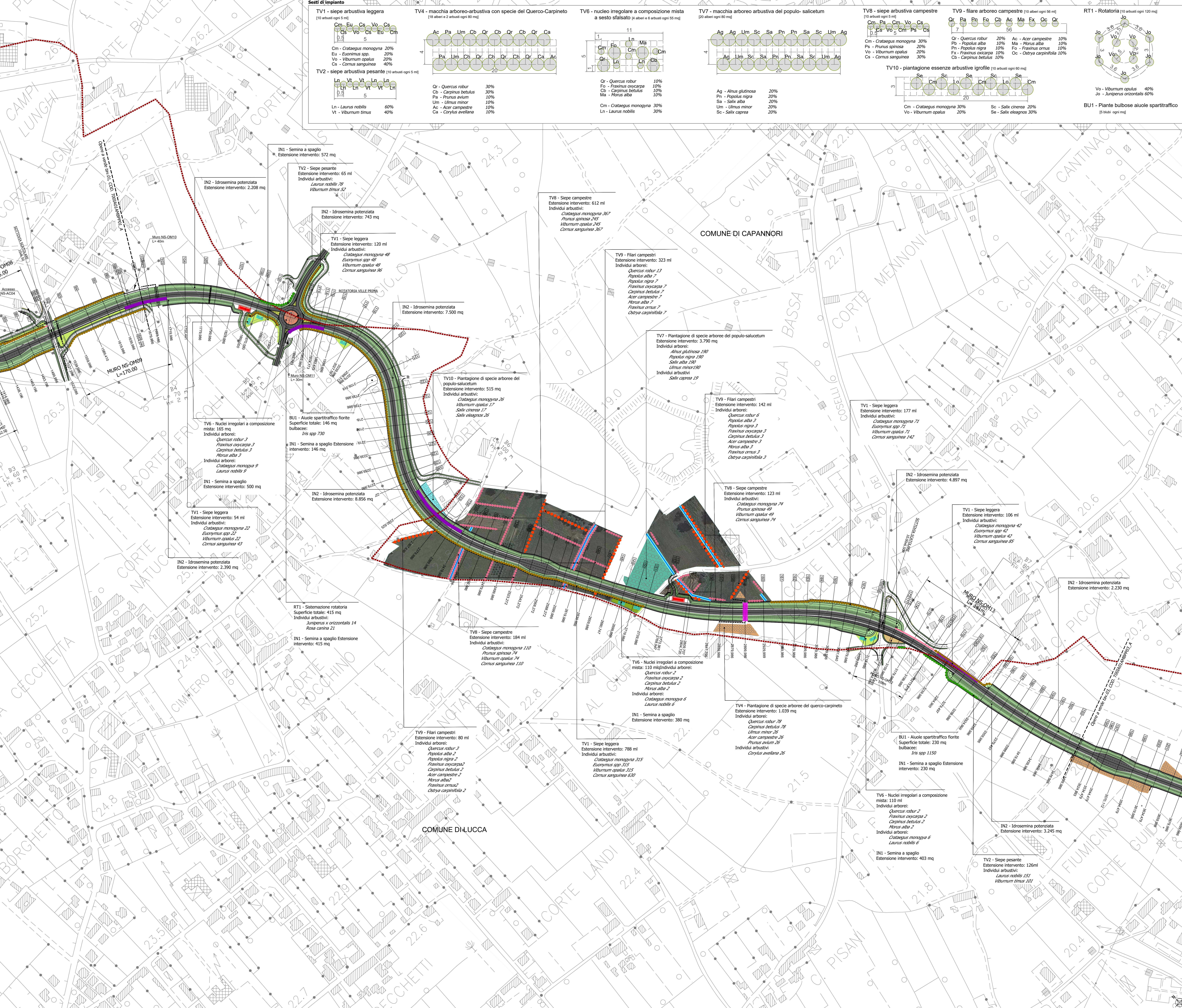
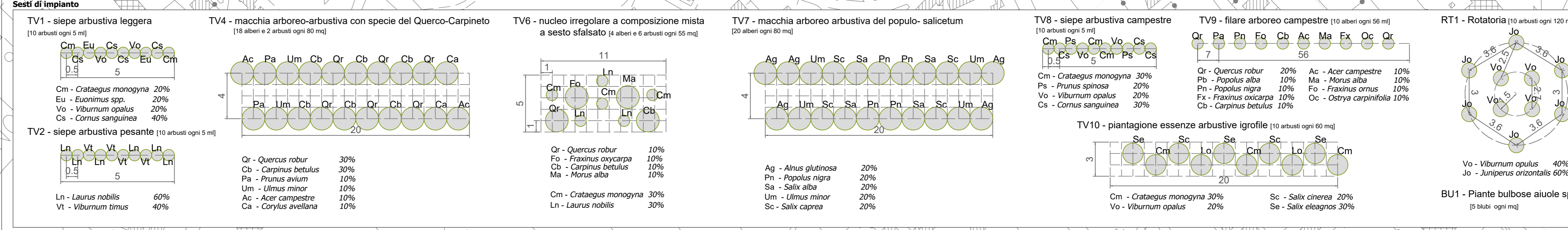


Legenda

Opere a verde	Parziali	Totali
IN1 - Semina a spaglio con miscuglio addizionale da specie da fiore e arbustive ornamentali	2.646 mq	23.490 mq
IN2 - Idrosemina potenziata	31.326 mq	133.378 mq
RT1 - Sistemazione paesaggistica delle rotatorie. Semina e piantumazione all'interno delle rotatorie con un sesto di impianto strutturato per arredare l'area verde	415 mq	6.544 mq
BU1 - Piantazione di grufite da fiore (bulbi di iris spp.)	376 mq	4.024 mq
TV1 - Siepe arbustiva leggera con specie caducifoglie. Messa a dimora di essenze arbustive sempreverdi con il scopo di mascherare l'infrastruttura e creare una fascia filtro	1245 mq	3.982 mq
TV2 - Siepe arbustiva pesante con specie sempreverdi. Messa a dimora di essenze arbustive sempreverdi con il scopo di mascherare l'infrastruttura e creare una fascia filtro	1.039 mq	3.186 mq
TV4 - Macchia arboreo-arbustiva con specie del Quercio-Carpineto. Intervento di messa a dimora di essenze arboree con sesto di impianto strutturato per ottenere un'area boschiva distesa, con stratificazione verticale differenziata e buon coefficiente di snellezza. Tale sesto si applica per potenziare aree ad alta valenza ecologica.	1.039 mq	3.186 mq
TV6 - Nucleo irregolare a composizione mista (albero-alberello) con alberi e arbusti tipici della Piana. Si prevede la messa a dimora di individui già adulti in modo da ottenere il pronto effetto e implementare quanto prima le alberature tradizionali della maglia agraria.	175 mq	784 mq
TV7 - Macchia arboreo-arbustiva con specie igrofile. Si applica nelle aree caratterizzate da paesaggio rurale in cui la fitta rete di fossi e canali irrigui ha causato la riduzione delle fasce ripariali, molto importanti sotto l'aspetto ecologico. Si prevede quindi la realizzazione di formazioni arboreo-arbustive con specie tipiche degli ambienti umidi.	3790 mq	20.523 mq
TV8 - Siepe arbustiva campestre. Si applica nelle aree caratterizzate da paesaggio rurale soggette a interventi di composizione e ripristino dei fossi irrigui. La piantumazione di elementi arbustivi con sesto lineare contribuisce a ricreare le siepi di confine e valorizzare l'intervento di ripristino dei fossi.	919 mq	2.406 mq
TV9 - Filare arboreo campestre. Si applica nelle aree caratterizzate da paesaggio rurale soggette a interventi di composizione e ripristino dei fossi irrigui. La piantumazione di elementi arbustivi con sesto lineare contribuisce a ricreare le siepi di confine e valorizzare l'intervento di ripristino dei fossi.	474 mq	1.242 mq
TV10 - Macchia arbustiva con specie igrofile. Si prevede questo intervento nei margini del tracciato in cui si interviene sui canali esistenti coerentemente con quanto richiesto nel PTC della provincia di Lucca. Il sesto prevede l'impiego di specie arbustive tipiche delle fasce ripariali.	555 mq	9.498 mq
Interventi di ripristino ambientale		
- mq		36.815 mq
TS - Ripristino dei fossi e canali irrigui nelle aree a particolare valenza paesaggistico-ambientale	593 mq	1.915 mq
Opere di trattamento delle acque		
Vasche per il trattamento delle acque di piattaforma	n.2	n.10
Opere di salvaguardia faunistica		
Attraversamenti faunistici	n.1	n.3
Opere di mitigazione acustica		
Barriere acustiche	310 ml	905 ml



anas Direzione Progettazione e Realizzazione Lavori

SISTEMA TANGENZIALE DI LUCCA
 Viabilità Est di Lucca comprendente i collegamenti tra Ponte a Moriano ed i caselli dell'autostrada A11 del Frizzone e di Lucca Est - 1° Stralcio

PROGETTO DEFINITIVO

PROGETTAZIONE: ANAS - DIREZIONE PROGETTAZIONE E REALIZZAZIONE LAVORI

PROGETTISTI:
 Ing. Vincenzo Mori
 Dott. Ing. di Bari n. 3594
 Ing. Giuseppe Danilo Magari
 Dott. Ing. di Roma n. 434610
 Dott. Sergio Maffei
 Dott. Geologo del Lazio n. 208

COORDINATORE PER LA SICUREZZA IN FASE DI PROGETTAZIONE:
 Geom. Fabio Quattromani

VISTO: IL RESPONSABILE DEL PROCEDIMENTO:
 Ing. Achille DeIaconis

PROTOCOLLO DATA

RELAZIONE PAESAGGISTICA
 PROGETTO DI INSERIMENTO PAESAGGISTICO AMBIENTALE
 Planimetria - TAV 02 DI 07

CODICE PROGETTO	LV. PRG. N. PRG.	NOME FILE	REVISIONE	SCALA
10601A	D 1601	T0013AAMB102.dwg	A	1:300
D				
C				
B				
A	EMISSIONE	12/2018	VERIFICATO	APPROVATO
REV.	DESCRIZIONE	DATA	REDAITTO	VERIFICATO