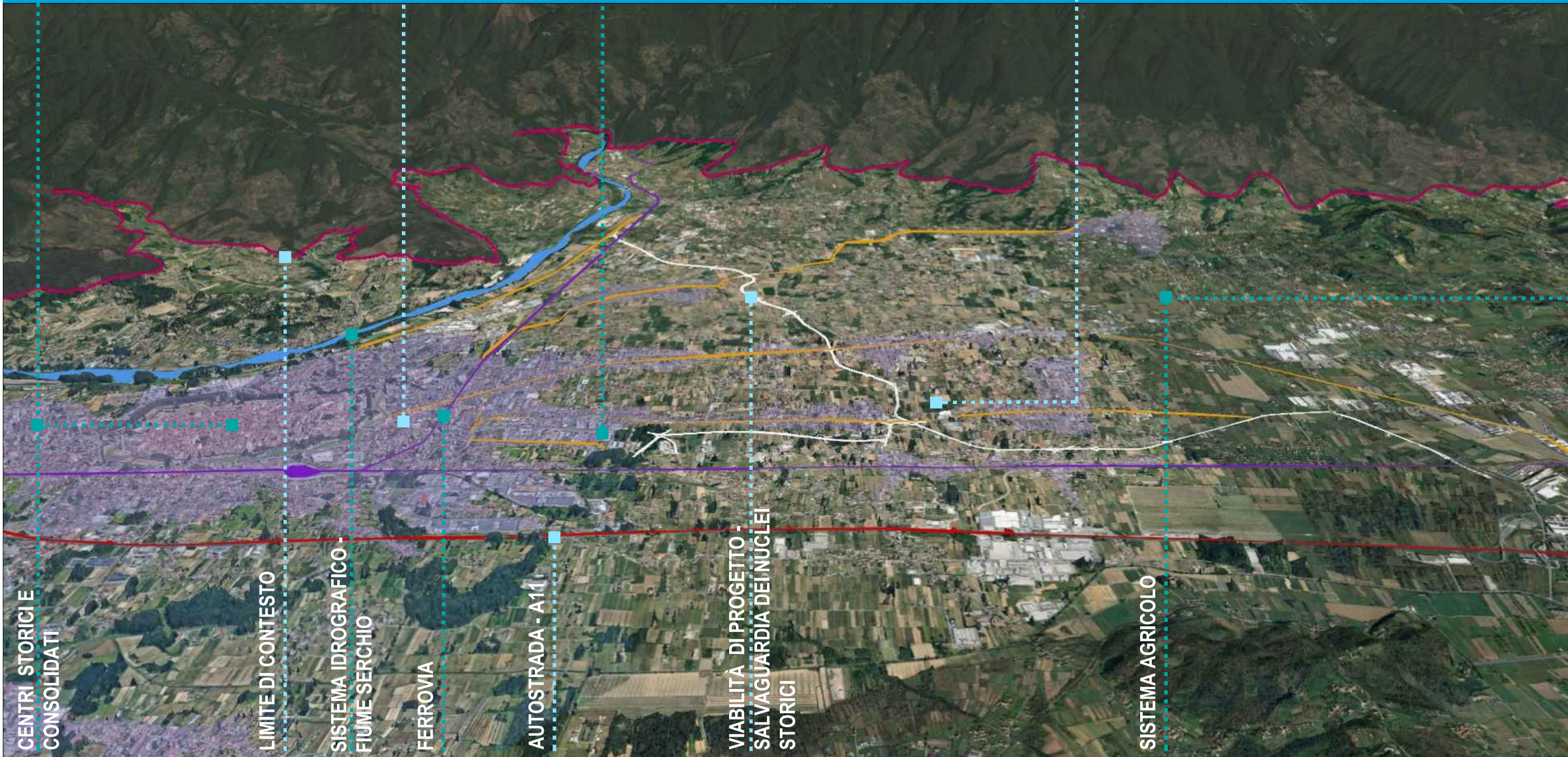


>>> ELEMENTI DI STRUTTURA: sequenze paesistiche ricorrenti <<<



RICONOSCIMENTO DEL PAESAGGIO

- vasto paesaggio di pianura vocato all'agricoltura e fortemente urbanizzato

ELEMENTI DI STRUTTURA


- pianura delimitata da rilievi collinari e montuosi che ne cingono i confini
- relazioni fisiche tra la città di Lucca e il sistema ramificato dei borghi e dell'edilizia rurale
- insediamenti diffusi
- sistema idrografico principale del fiume Serchio
- filari, fossi e canali

CRITICITÀ

- forte pressione antropica in aree a vocazione agricola
- attraversamento degli insediamenti residenziali e dei nuclei storici e consolidati
- rischio idraulico aggravato dal consumo di suolo nelle aree a forte edificazione

OBIETTIVI DI SFONDO

- bypass dei centri storici e collegamento con le viabilità principali e strade secondarie
- adeguamento delle connessioni tra la strada principale e le strade secondarie
- agevolazione dell'accesso alle zone produttive e agricole
- salvaguardia e potenziamento ecologico della rete idrografica salvaguardia e potenziamento dei fattori caratteristici delle aree agricole
- riconoscibilità dei valori storici e documentali della strada



Direzione Progettazione e Realizzazione Lavori

SISTEMA TANGENZIALE DI LUCCA
 Viabilità Est di Lucca comprendente i collegamenti tra Ponte a Moriano ed i caselli dell'autostrada A11 del Frizzone e di Lucca Est - 1° Stralcio

PROGETTO DEFINITIVO

PROGETTAZIONE: ANAS - DIREZIONE PROGETTAZIONE E REALIZZAZIONE LAVORI

PROGETTISTI:
 Ing. Vincenzo Marzi
 Ordine Ing. di Bari n. 3594
 Ing. Giuseppe Danilo Malgeri
 Ordine Ing. di Roma n. A34610
 Geol. Serena Majetta
 Ordine Geologi del Lazio n. 928

IL COORDINATORE PER LA SICUREZZA IN FASE DI PROGETTAZIONE
 Geom. Fabio Quondam

VISTO: IL RESPONSABILE DEL PROCEDIMENTO :
 Ing. Achille Devitofranceschi

PROTOCOLLO _____ DATA _____

RELAZIONE PAESAGGISTICA
STUDIO DEL PAESAGGIO
 Elementi di Struttura del Paesaggio

CODICE PROGETTO		NOME FILE		REVISIONE	SCALA
PROGETTO	LV. PROG. N. PROG.	T00IA36AMBCT14A.dwg		A	
L0601A	D 1601	CODICE ELAB. T00IA36AMBCT14			
D					
C					
B					
A	EMISSIONE		12/2018		
REV.	DESCRIZIONE	DATA	REDATTO	VERIFICATO	APPROVATO