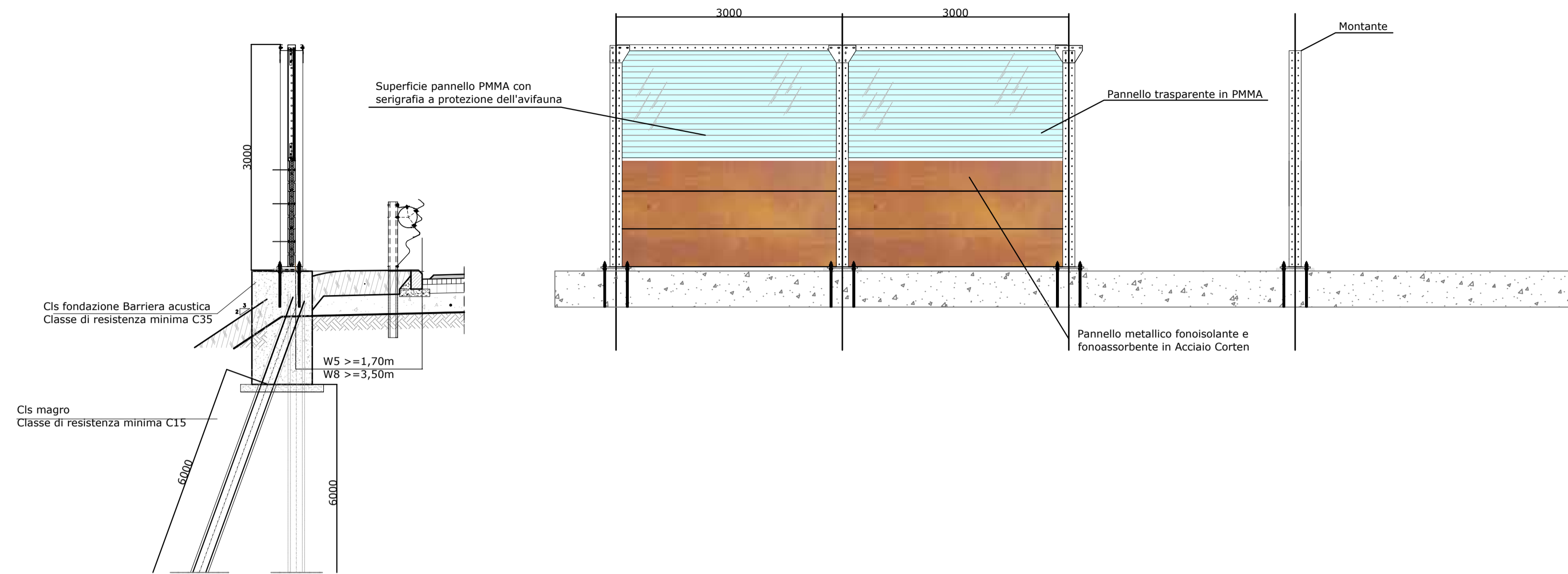


## BARRIERE ANTIRUMORE SU RILEVATO: MISTA PMMA/CORTEN (scala 1:50)

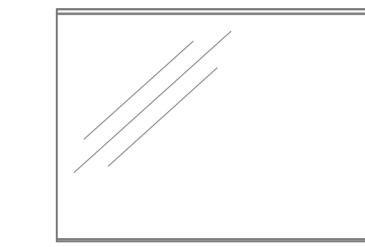


### Legenda

**Prestazioni acustiche di barriere antirumore composte da pannelli fonoassorbenti/fonoisolanti in Corten/PMMA:**

- Categoria di assorbimento acustico A3
- Categoria di isolamento acustico B3

### Elementi delle barriere



Pannelli trasparenti in PMMA

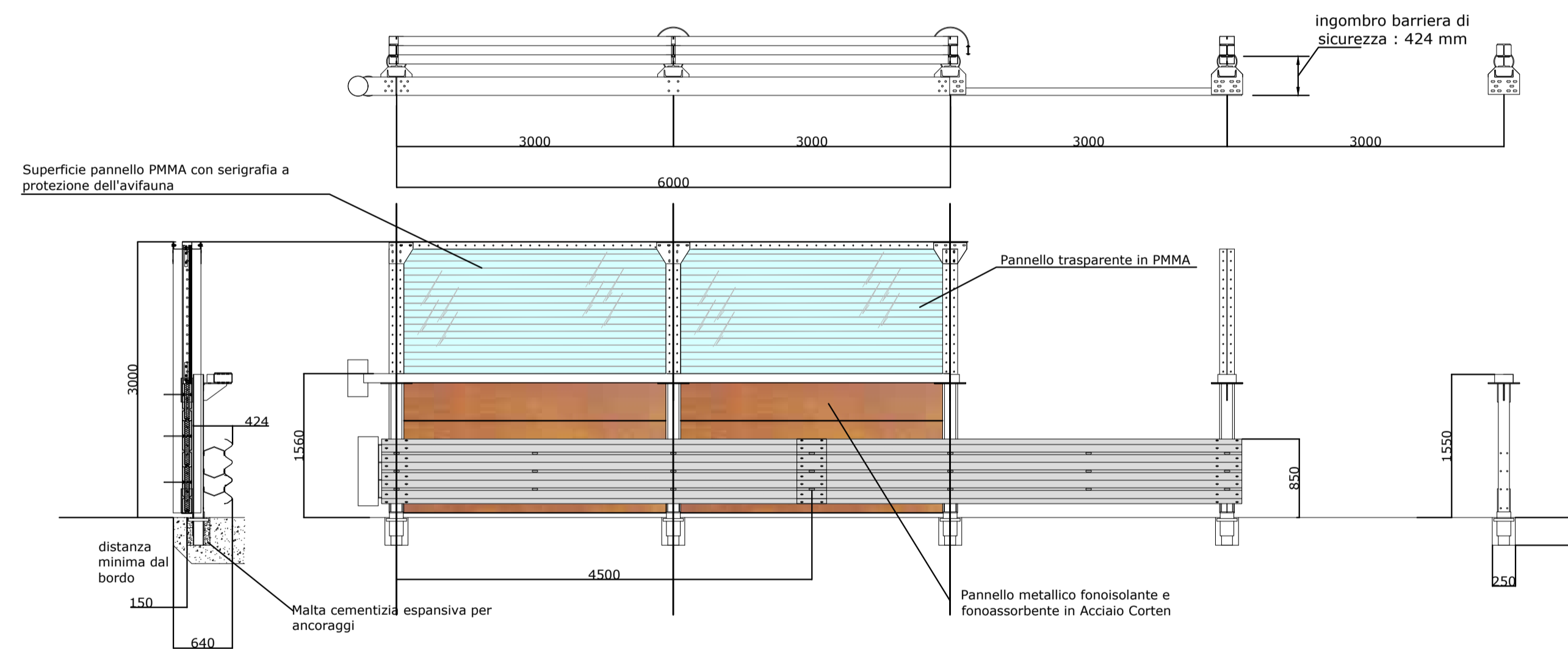


Pannellature trasparenti con applicazione di strisce orizzontali a protezione dell'avifauna:  
- Strisce con spessore di 2,00 cm  
- Distanza minima tra le strisce di 10 cm



Pannellature fonoisolante e fonoassorbente in Corten

## BARRIERA ANTIRUMORE INTEGRATA CON LA BARRIERA DI SICUREZZA SU MURO: MISTA PMMA/CORTEN (scala 1:50)



N.B.:

La rappresentazione grafica della fondazione è indicativa. Per i dettagli vedasi elaborati specifici.



Direzione Progettazione e Realizzazione Lavori

**SISTEMA TANGENZIALE DI LUCCA**  
Viabilità Est di Lucca comprendente i collegamenti  
tra Ponte a Moriano ed i caselli dell'autostrada A11  
del Frizzone e di Lucca Est - 1° Stralcio

**PROGETTO DEFINITIVO**

PROGETTAZIONE: ANAS - DIREZIONE PROGETTAZIONE E REALIZZAZIONE LAVORI

PROGETTISTI:

Ing. Vincenzo Marzi

Ordine Ing. di Bari n. 3594

Ing. Giuseppe Danilo Malgeri

Ordine Ing. di Roma n. A34610

Geom. Serena Majetta

Ordine Geologi del Lazio n. 928

IL COORDINATORE PER LA SICUREZZA IN FASE DI PROGETTAZIONE

Geom. Fabio Duondam

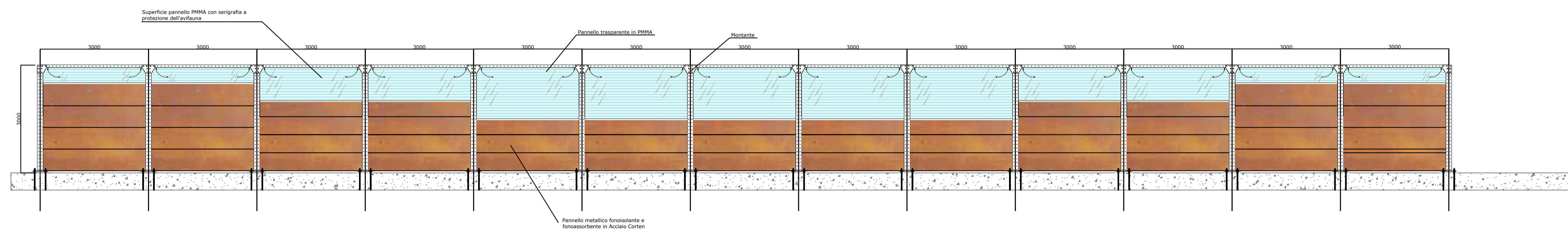
VISTO: IL RESPONSABILE DEL PROCEDIMENTO :

Ing. Achille Devitafranceschi

PROTOCOLLO

DATA

## PROSPETTO BARRIERA DI ALTEZZA H=3m IN CORTEN E PMMA STRATIFICATO - VARIE COMBINAZIONI CORTEN-PMMA (scala 1:75)



### STUDIO ACUSTICO

INQUINAMENTO ACUSTICO - DIMENSIONAMENTO DEGLI INTERVENTI DI MITIGAZIONE - (TIPOLOGICI DEGLI INTERVENTI DI PROTEZIONE ACUSTICA)

CODICE PROGETTO		NOME FILE		REVISIONE	SCALA
PROGETTO	LIV. PROG. N. PROG.	T001A02AMBCT37A.dwg			
LO601A	D 1601	CODICE ELAB. T001A02AMBCT37		A	varie
D					
C					
B					
A	EMISSIONE	12/2018	Ing.	Ing.	Ing.
REV.	DESCRIZIONE	DATA	REDATTO	VERIFICATO	APPROVATO