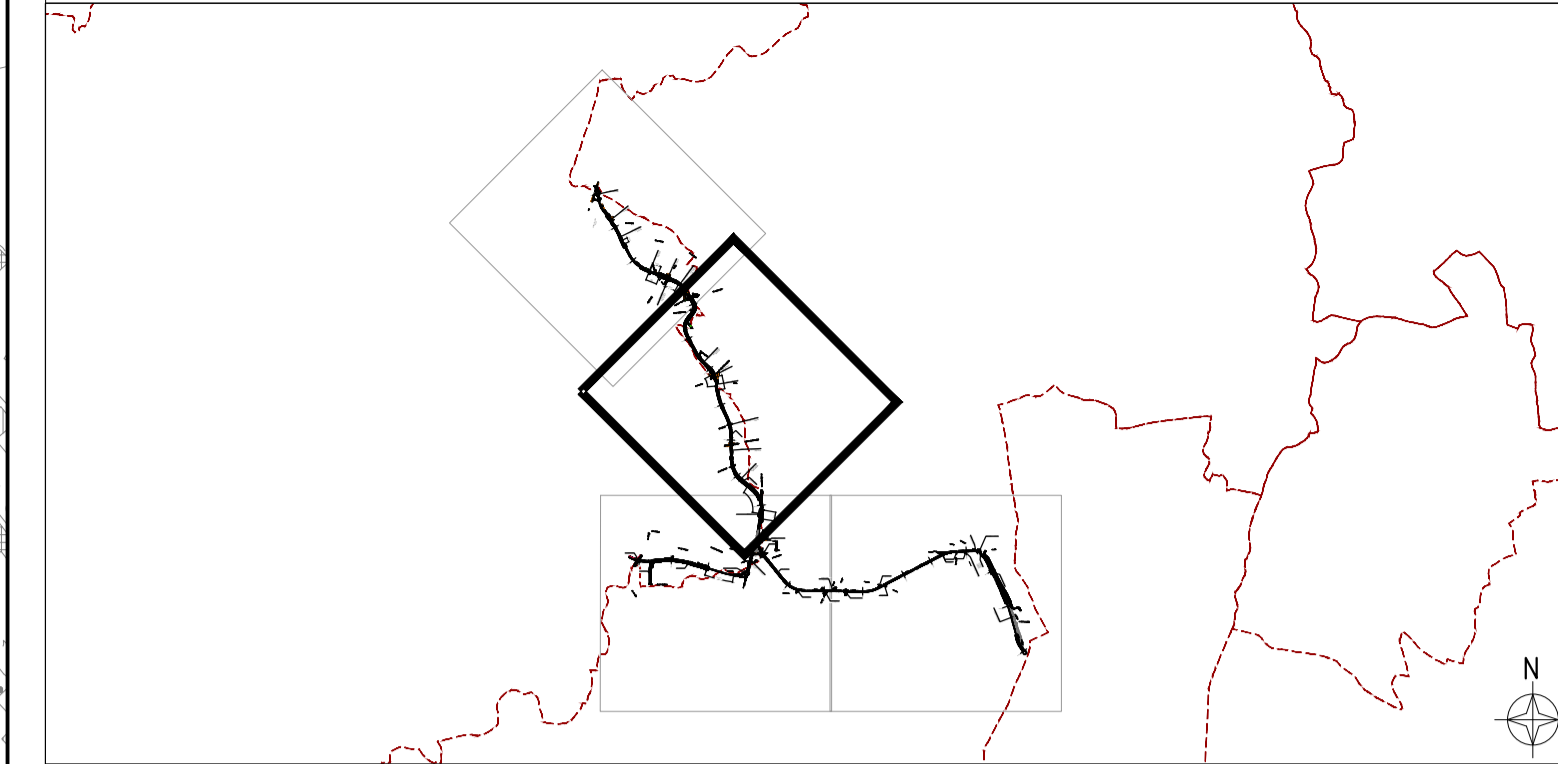




KEY PLAN



Legenda

- - - - Confini comunali — Ambito di studio (fascia di 500 m)

Ricettori e tipologia d'uso

 Ricettori residenziali 1 piano	 Ricettori sensibili 1 piano	 Ricettori direzionali 1 piano
 Ricettori residenziali 2 piani	 Ricettori sensibili 2 piani	 Ricettori produttivi 3 metri
 Ricettori residenziali 3 piani	 Ricettori terziari 1 piano	 Ricettori produttivi 6 metri
 Ricettori residenziali 4 piani	 Ricettori terziari 2 piani	 Ricettori produttivi 9 metri
 Ricettori residenziali 5 piani	 Ricettori terziari 3 piani	 Edifici annessi

Aree territoriali edificabili individuate dai P.R.G. vigenti

Fasce di pertinenza acustica ai sensi del DPR 142/2004 e DPR 459/1998

Tipologia di Infrastruttura	Fasce	Ampiezza fascia di pertinenza acustica (m)	Limiti DPR 142/04 e Limiti DPR 459/98			
			Ricettori Sensibili		Altri Ricettori	
			Diurno dB(A)	Notturmo dB(A)	Diurno dB(A)	Notturmo dB(A)
Cl - Strada extraurbana secondaria di nuova realizzazione	Unica —	250	50	40	65	55
Cb - Tutte le altre strade extraurbane secondarie	A —	100	50	40	70	60
	B —	50	50	40	65	55
Ferrovie esistenti con velocità di progetto inferiore a 200 km/h	A —	100	50	40	70	60
	B —	150	50	40	65	55

Curve isolivello Leq(A)

 < 40 dB(A)	 45 - 50 dB(A)	 55 - 60 dB(A)	 65 - 70 dB(A)
 40 - 45 dB(A)	 50 - 55 dB(A)	 60 - 65 dB(A)	 > 70 dB(A)

Direzione Progettazione e Realizzazione Lavori

SISTEMA TANGENZIALE DI LUCCA
 Viabilità Est di Lucca comprendente i collegamenti
 tra Ponte a Moriano ed i caselli dell'autostrada A11
 del Frizzone e di Lucca Est - 1° Stralcio

PROGETTO DEFINITIVO

PROGETTAZIONE: ANAS - DIREZIONE PROGETTAZIONE E REALIZZAZIONE LAVORI

PROGETTISTI:
 Ing. Vincenzo Marzi
 Ordine Ing. di Bari n. 3594
 Ing. Giuseppe Danilo Malgeri
 Ordine Ing. di Roma n. A34610
 Geol. Serena Majetta
 Ordine Geologi del Lazio n. 928

IL COORDINATORE PER LA SICUREZZA IN FASE DI PROGETTAZIONE
 Geom. Fabio Duondam

VISTO: IL RESPONSABILE DEL PROCEDIMENTO:
 Ing. Achille Devitofranceschi

PROTOCOLLO	DATA
------------	------

STUDIO ACUSTICO

INQUINAMENTO ACUSTICO: CARATTERIZZAZIONE DEL CLIMA ACUSTICO ANTE-OPERAM NOTTURNO (MAPPE ORIZZONTALI)
 (TAV. 2/4)

CODICE PROGETTO		NOME FILE		REVISIONE	SCALA
PROGETTO	LIV. PROG. N. PROG.	T001A02AMBCT10A.dwg			
LO601A	D 1601	CODICE ELAB. T001A02AMBCT10		A	1:5.000
D					
C					
B					
A	EMISSIONE		12/2018	Ing.	Ing.
REV.	DESCRIZIONE	DATA	REDATTO	VERIFICATO	APPROVATO