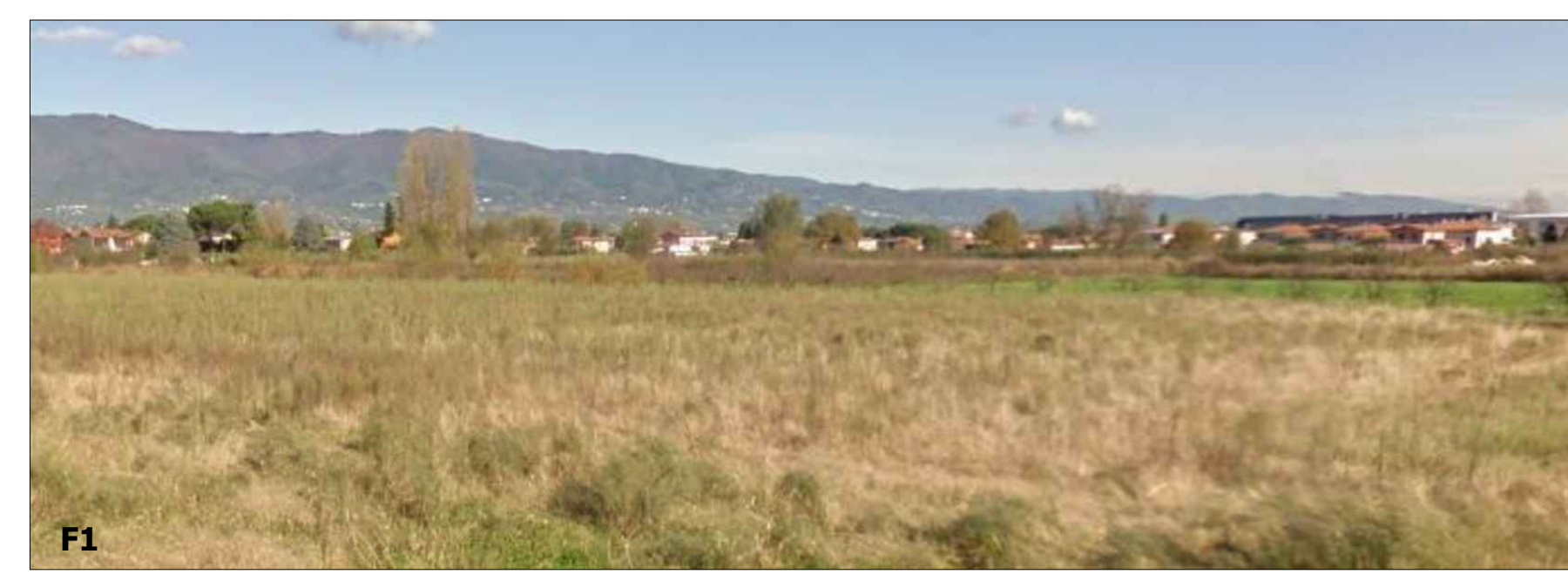


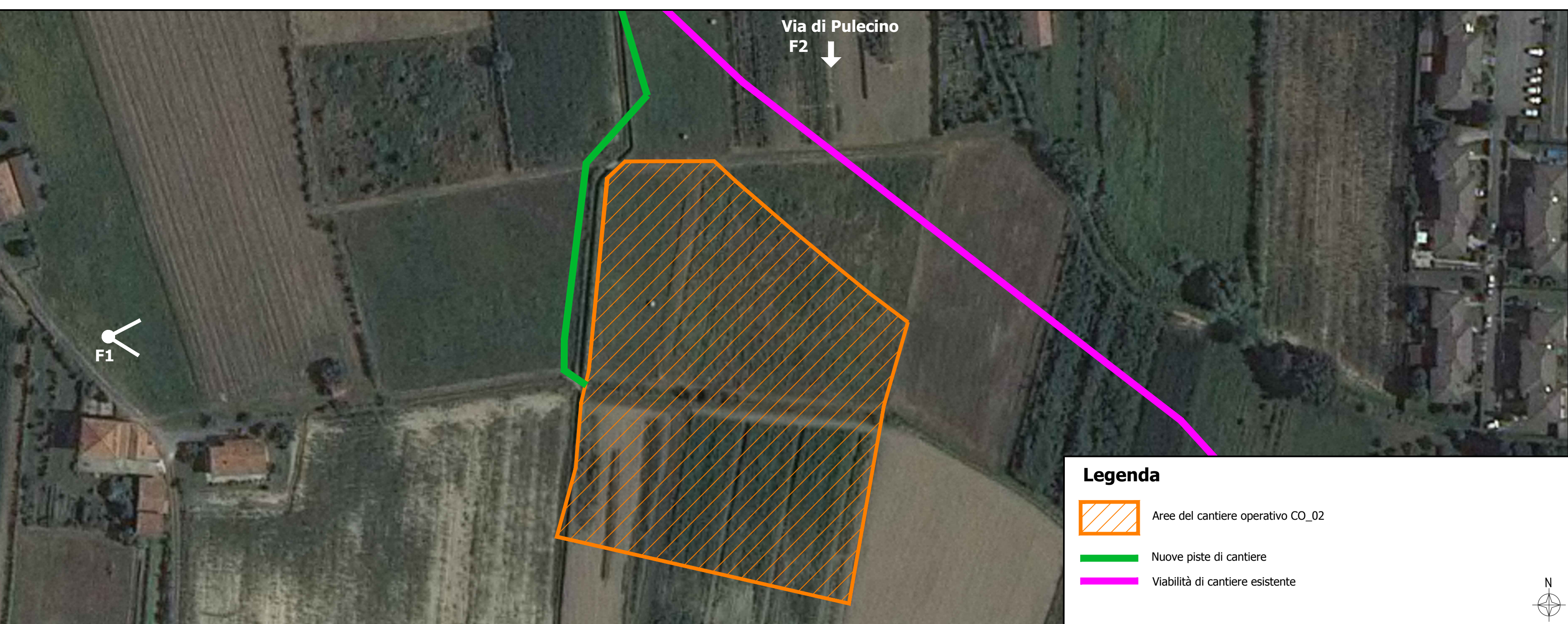


SCHEDA DI CANTIERE

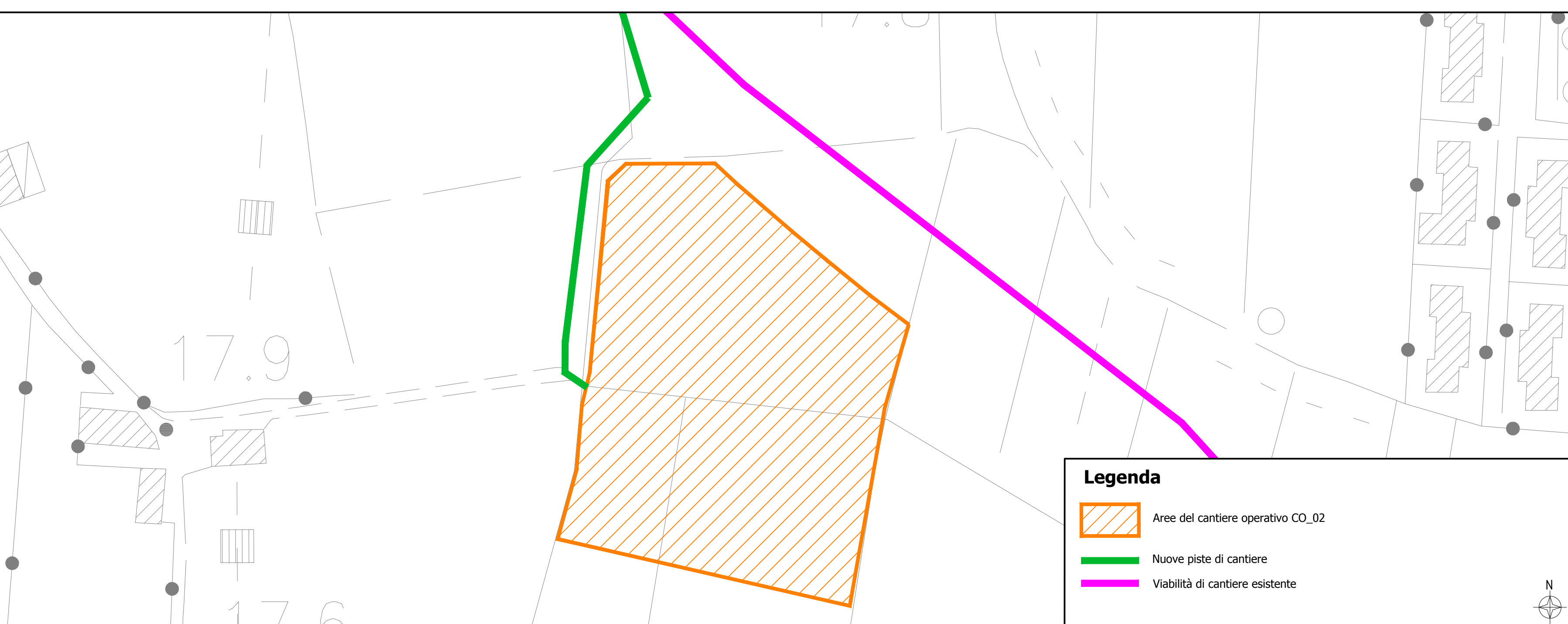
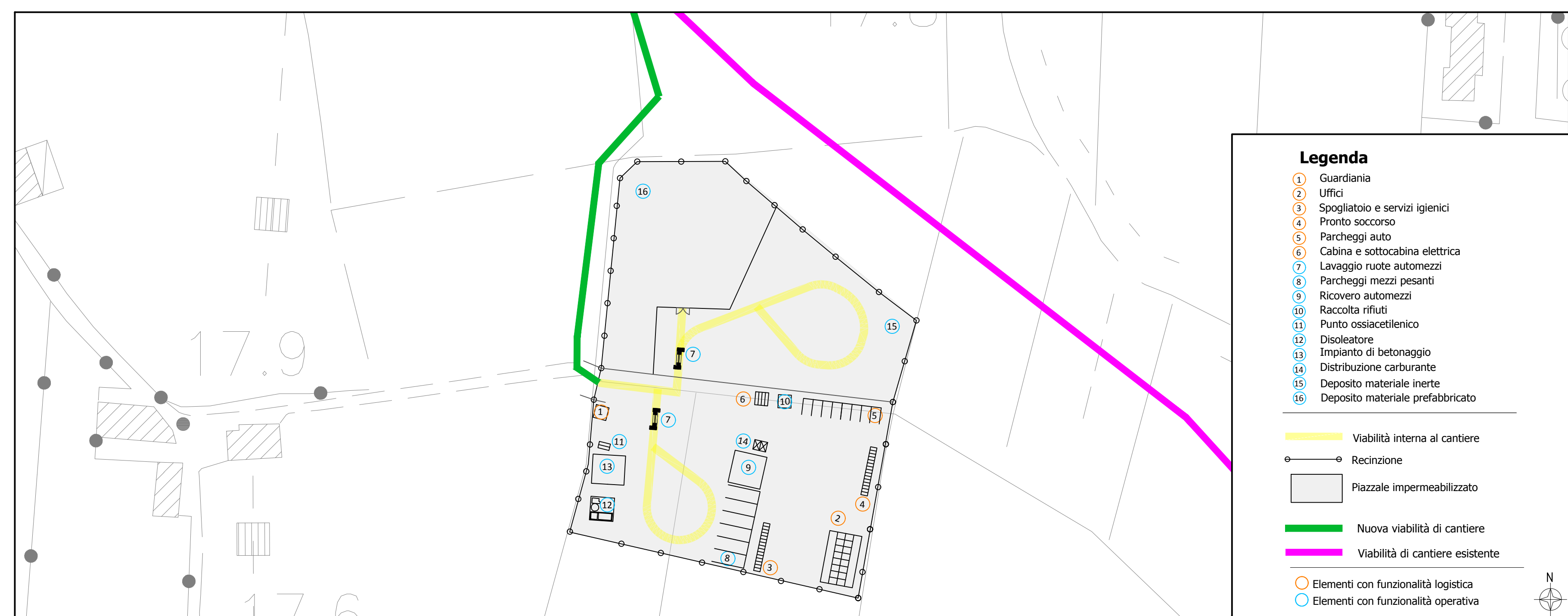
| Cantiere operativo CO_2 | |
|----------------------------------|---|
| Provincia | Lucca |
| Comune | Lucca |
| Localizzazione | Asse Nord-Sud Progr. 4+510 |
| Superficie | 9990 mq |
| Destinazione PRG | Regolamento urbanistico di Lucca - "Parchi", "Aree insediative" e "Aree a pianificazione attuativa" |
| Presenza vincoli | Nessun vincolo presente |
| Uso del suolo | Seminativi irrigui e non irrigui |
| Idrografia | Autorità di Bacino del Fiume Serchio- Area a bassa probabilità d'inondazione (pericolosità idraulica bassa) |
| Morfologia | Pianeggiante |
| Tipologia di ripristino previsto | Ripristino del sito nelle condizioni originarie |



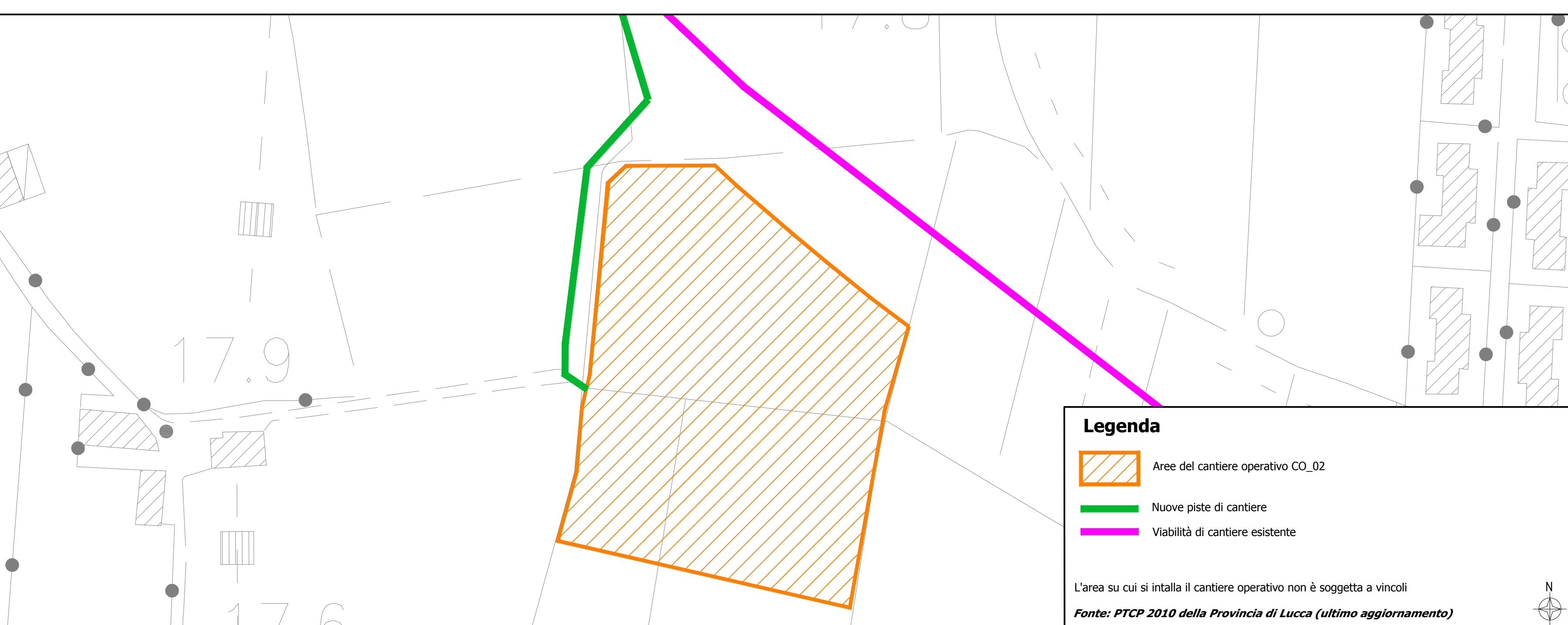
INQUADRAMENTO GENERALE



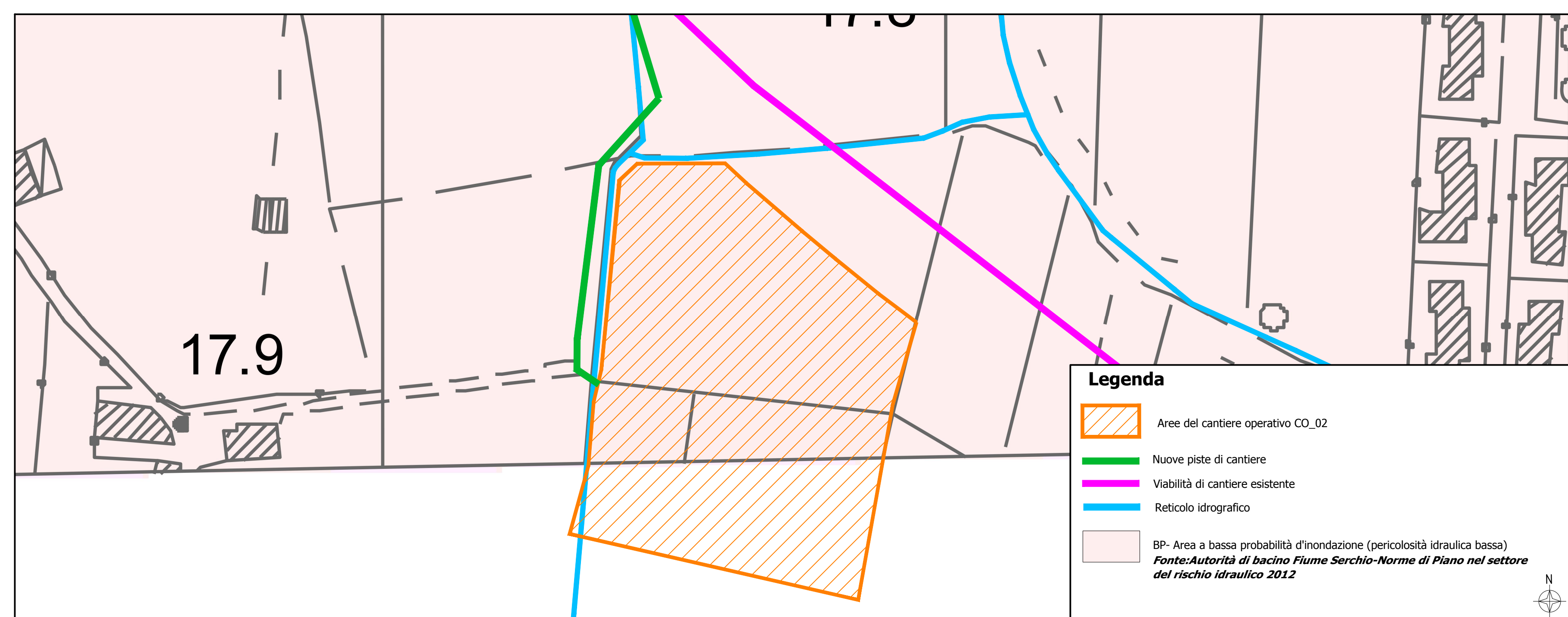
LAYOUT DI CANTIERE



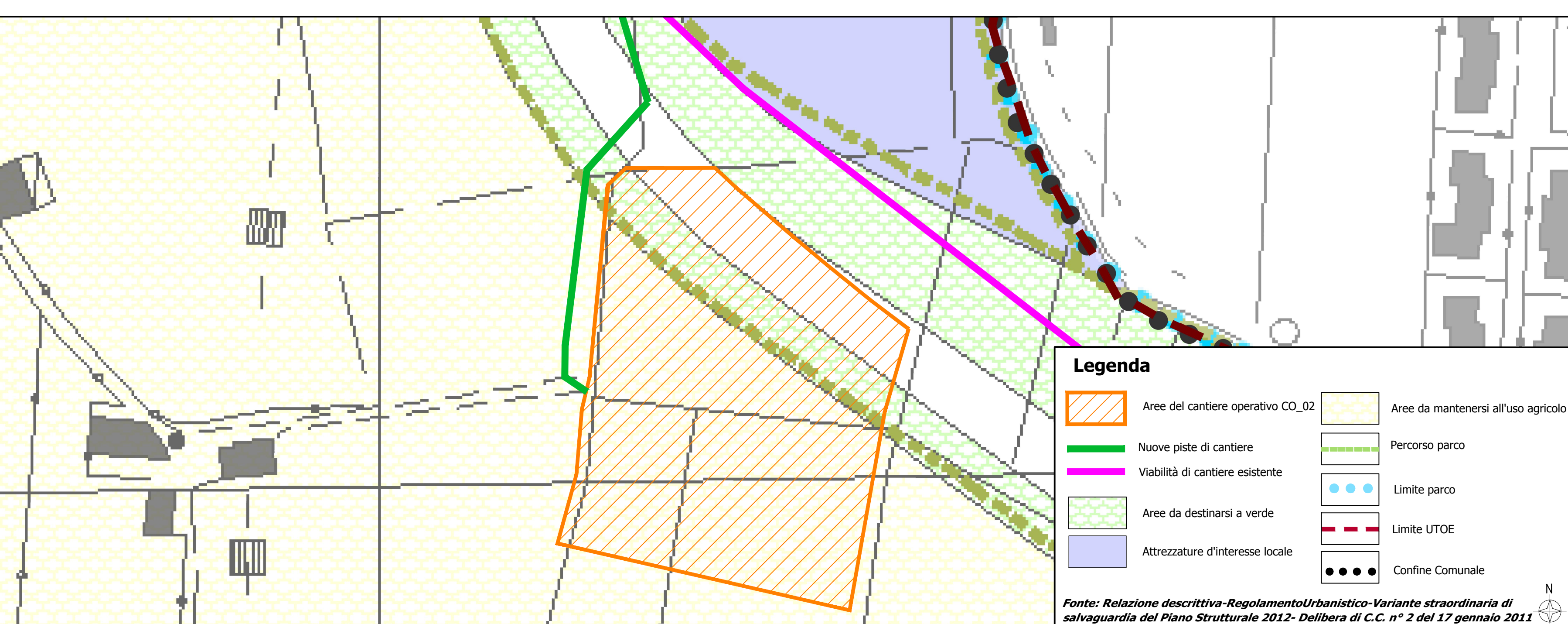
ANALISI VINCOLI



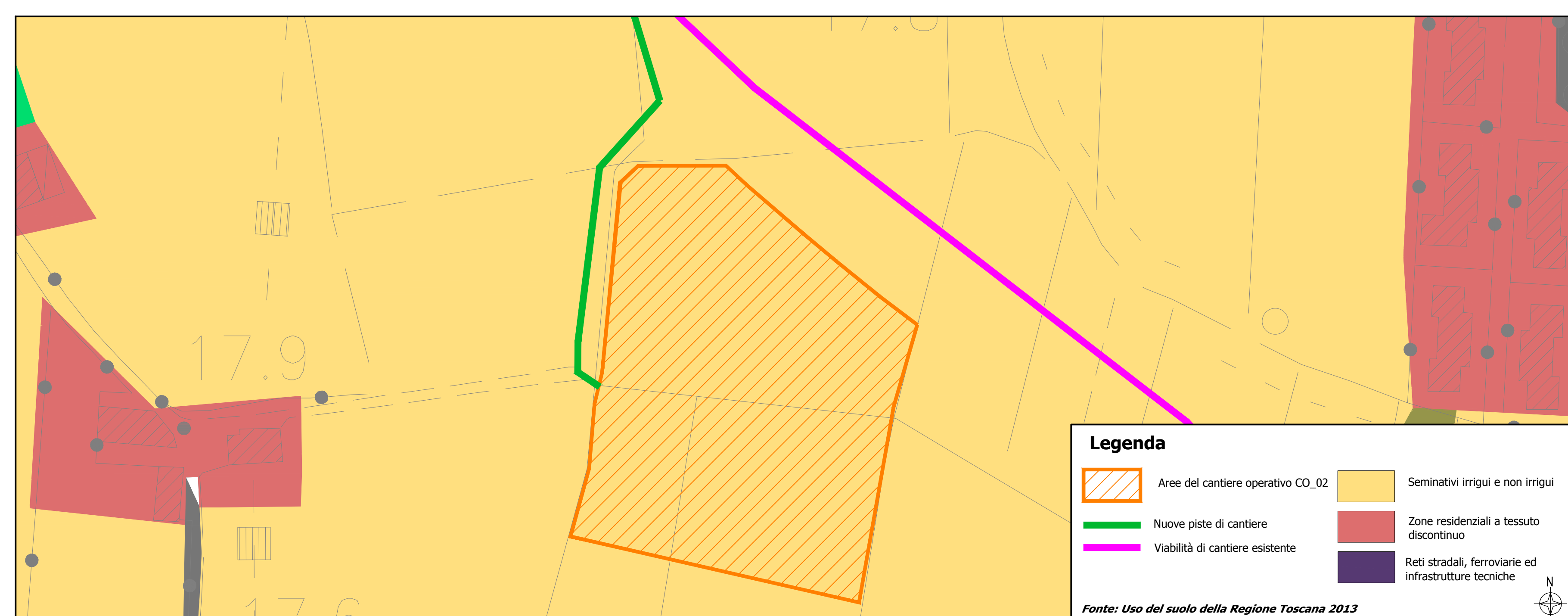
PIANO DI ASSETTO IDROLOGICO



INQUADRAMENTO URBANISTICO- PIANIFICAZIONE COMUNALE



USO DEL SUOLO



anas Direzione Progettazione e Realizzazione Lavori

SISTEMA TANGENZIALE DI LUCCA
Viabilità Est di Lucca comprendente i collegamenti tra Ponte a Moriano ed i caselli dell'autostrada A11 del Frizzone e di Lucca Est - 1° Stralcio

PROGETTO DEFINITIVO

PROGETTAZIONE: ANAS - DIREZIONE PROGETTAZIONE E REALIZZAZIONE LAVORI

PROGETTISTI:
Ing. Vincenzo Marzi
Ordine Ing. di Bari n. 3594
Ing. Giuseppe Danilo Magliari
Ordine Ing. di Roma n. 454610
Geol. Gianni Magliari
Ordine Geologi del Lazio n. 328

IL COORDINATORE PER LA SICUREZZA IN FASE DI PROGETTAZIONE
Geom. Fabio Quattromani

VISTO: IL RESPONSABILE DEL PROCEDIMENTO :
Ing. Achille Cavallifranceschi

PROTOCOLLO DATA

FASE COSTRUTTIVA
SCHEDA DI CANTIERE-CANTIERE OPERATIVO 2

| CODICE PROGETTO | NOME FILE | REVISIONE | SCALA |
|------------------------------|-----------------------------|-----------|-------------------------------|
| PROGETTO: LV. PROJ. N. PROJ. | T00CA00CANSC03A.dwg | | |
| PRODOTTO: L0601A D 1601 | CODICE ELAB. T00CA00CANSC03 | A | 1:1000 |
| D | | | |
| C | | | |
| B | | | |
| A | EMMISSIONE | 12/2015 | 1/5 |
| REV. | DESCRIZIONE | DATA | REDAITTO VERIFICATO APPROVATO |