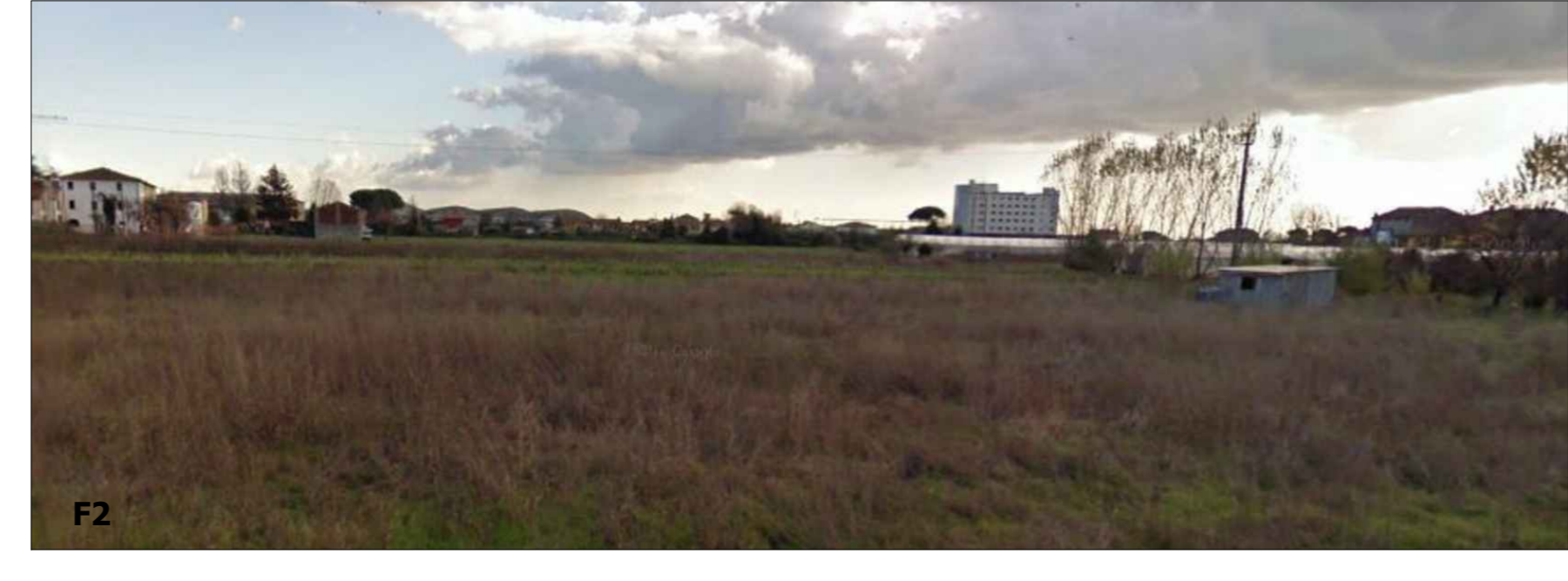
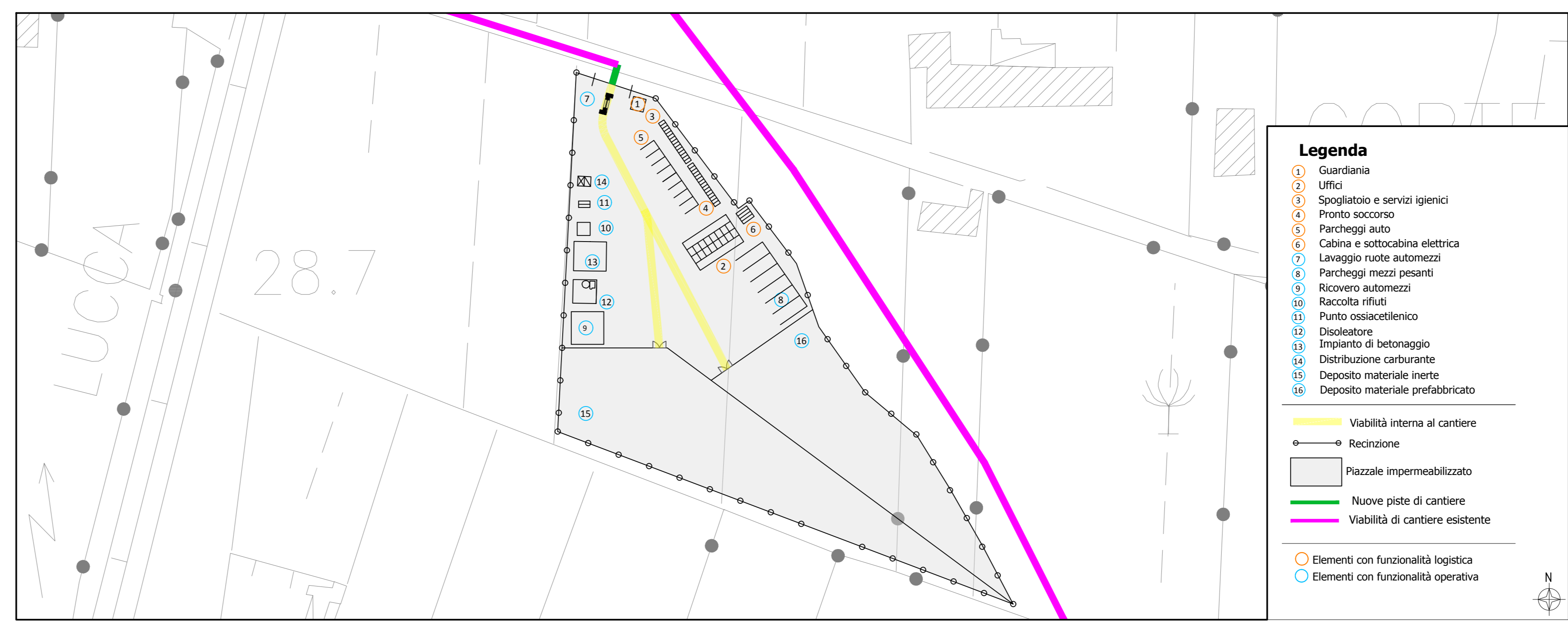


SCHEDA DI CANTIERE

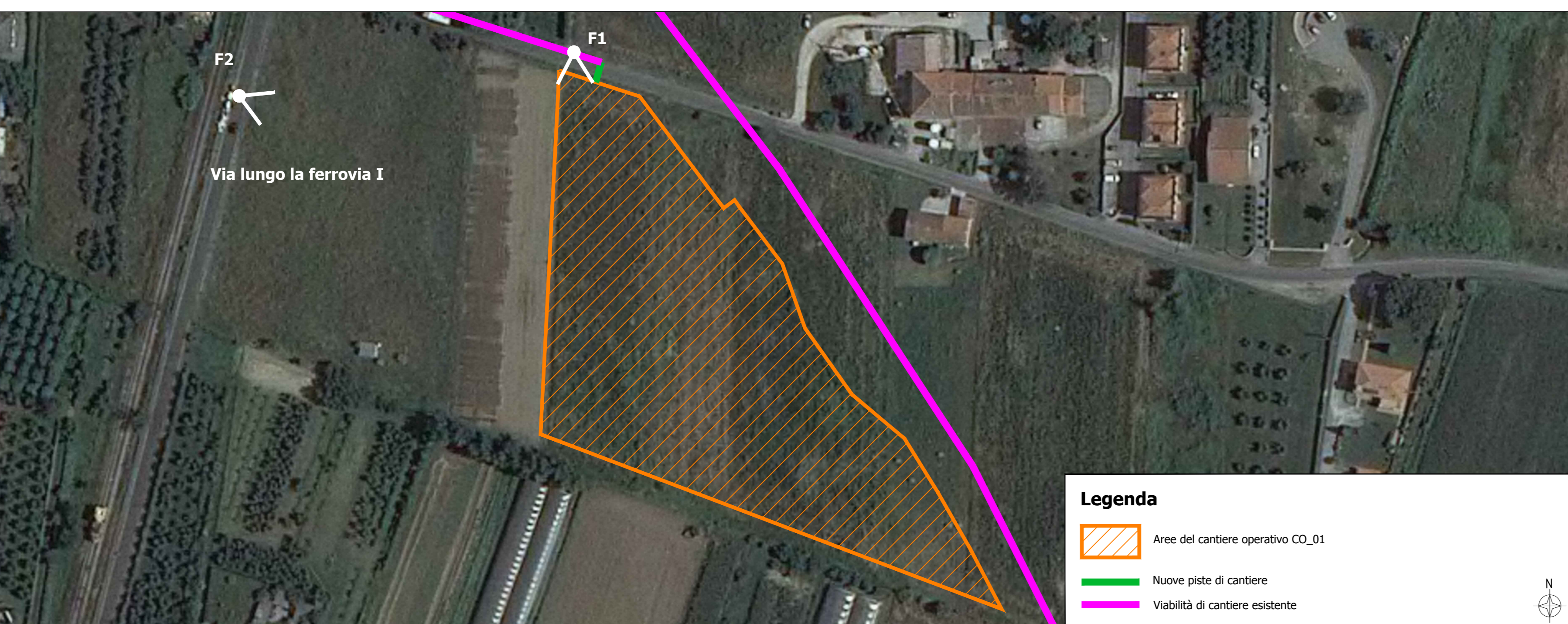
Cantiere operativo CO_1	
Provincia	Lucca
Comune	Lucca
Localizzazione	Asse Nord-Sud Progr. 0+346
Superficie	9800 mq
Destinazione PRG	Regolamento urbanistico di Lucca - "Parchi", "Aree insediative", "Aree agricole e boscate" e "Edificato storico"
Presenza vincoli	Nessun vincolo presente
Uso del suolo	Seminativi irrigui e non irrigui
Idrografia	Autorità di Bacino del Fiume Serchio- Area a bassa probabilità d'inondazione (pericolosità idraulica bassa)
Morfologia	Pianeggiante
Tipologia di ripristino previsto	Ripristino del sito nelle condizioni originarie



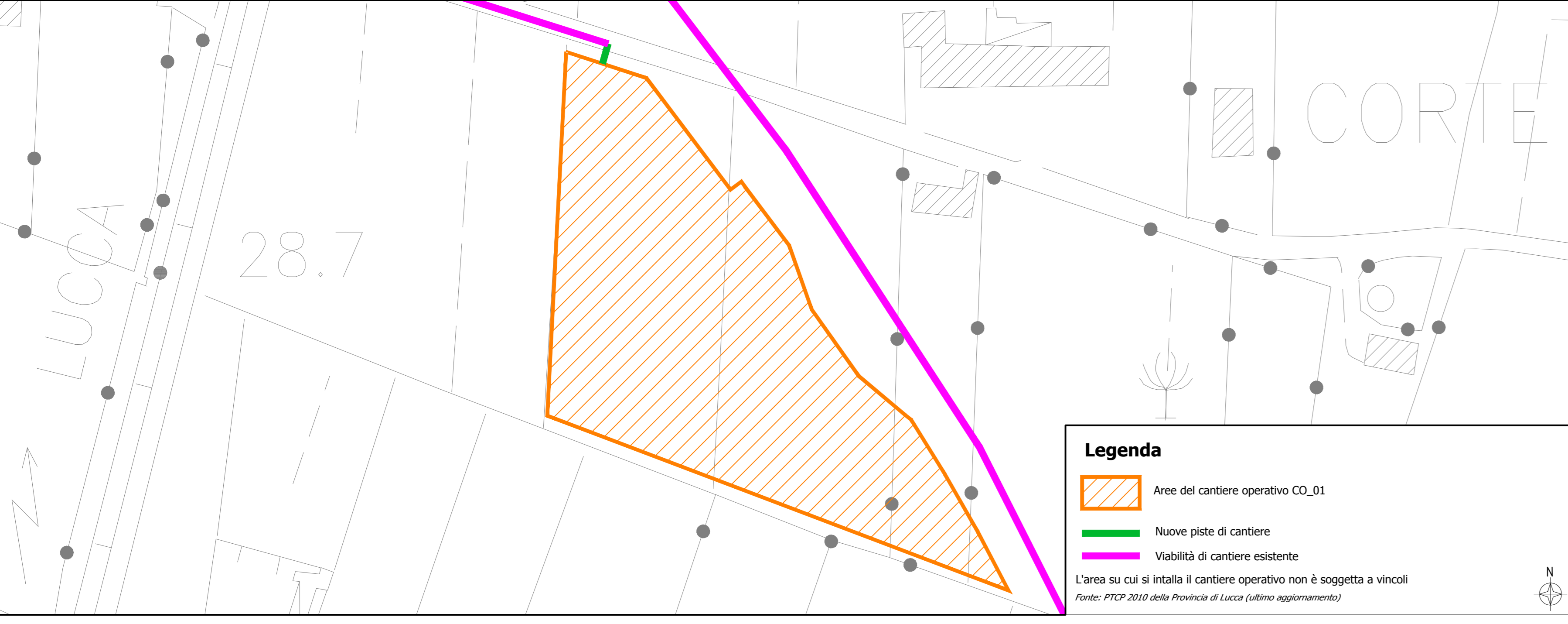
LAYOUT DI CANTIERE



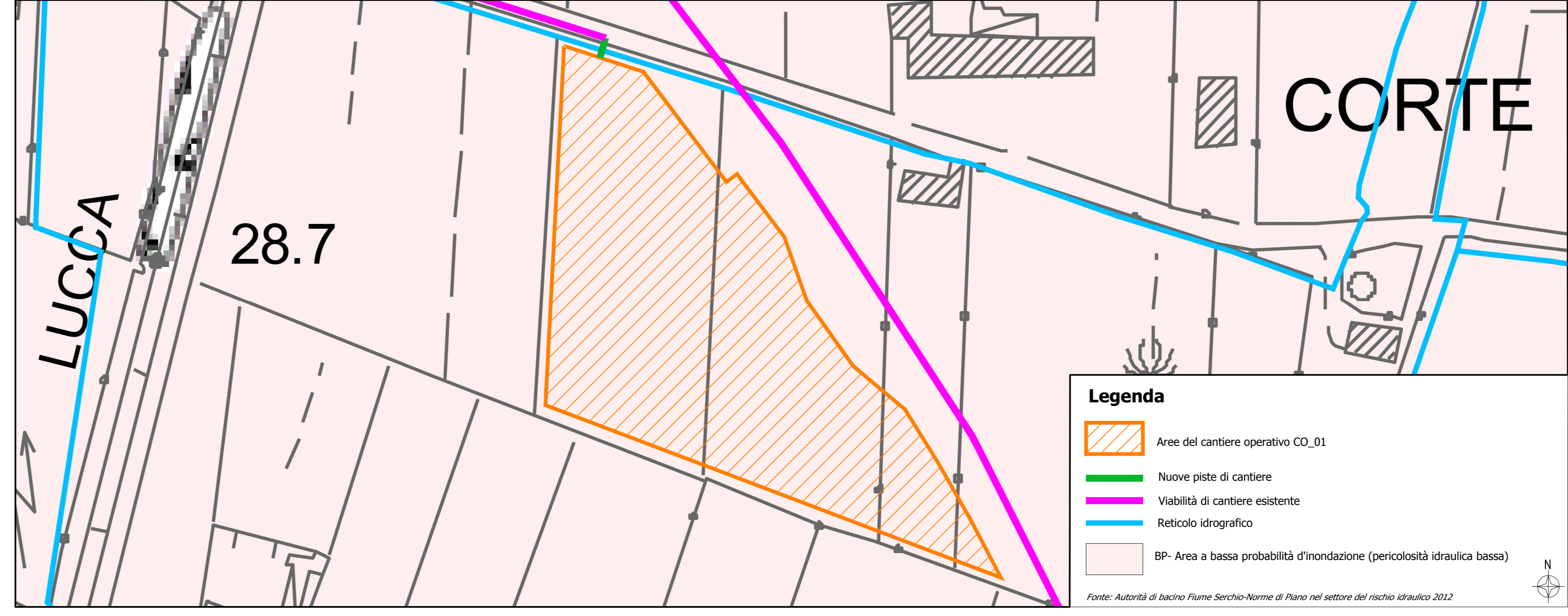
INQUADRAMENTO GENERALE



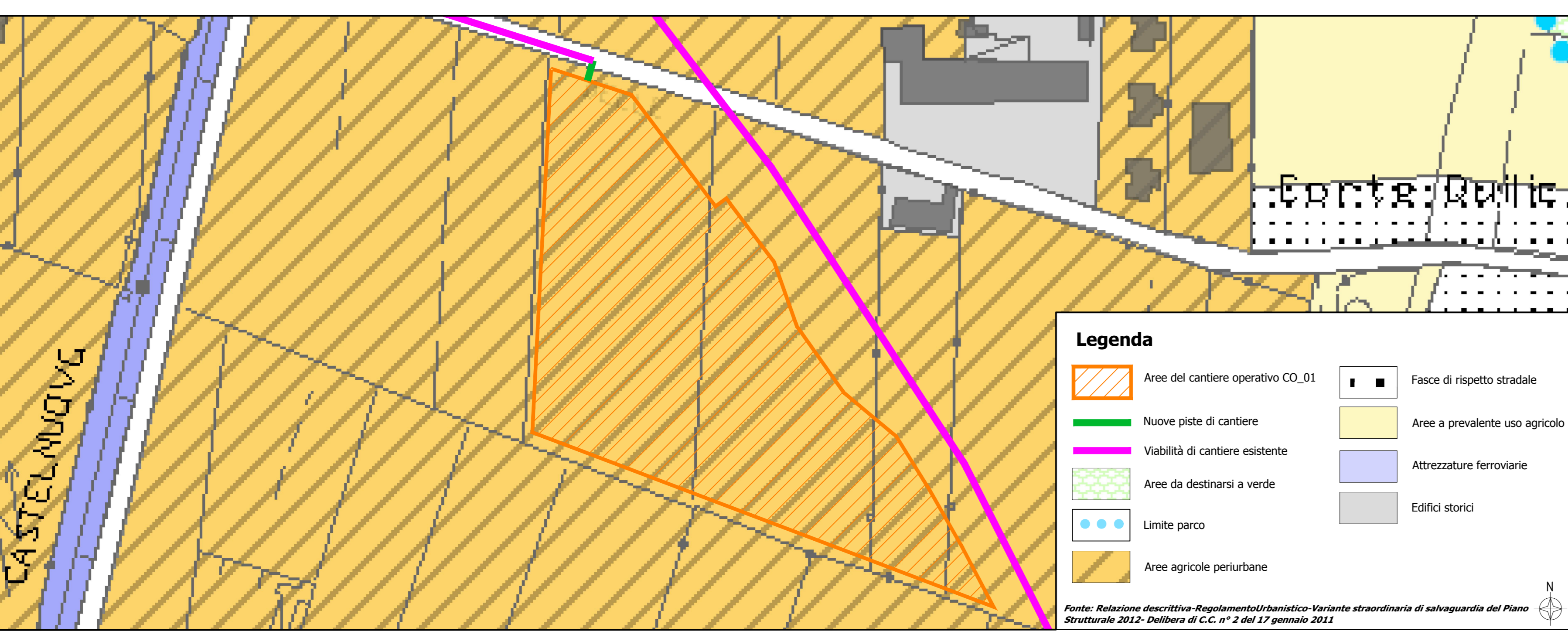
ANALISI VINCOLI



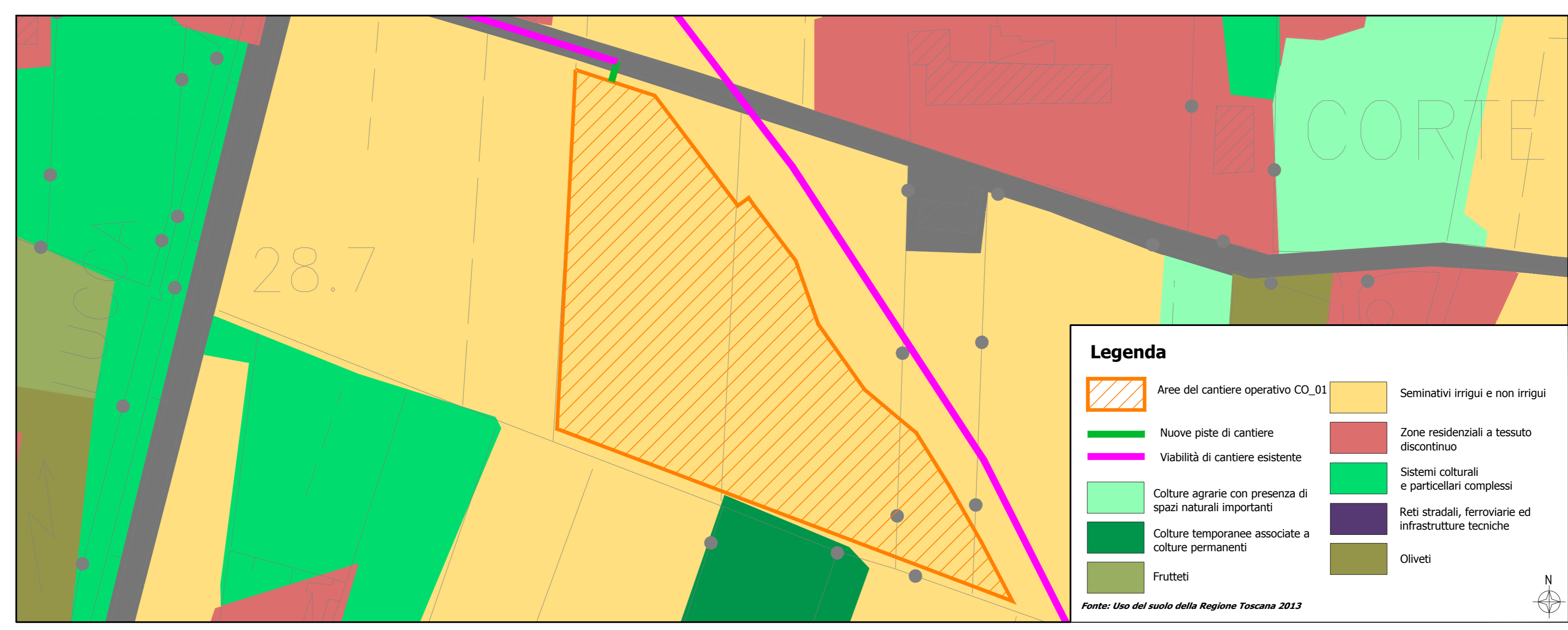
PIANO DI ASSETTO IDROLOGICO



INQUADRAMENTO URBANISTICO- PIANIFICAZIONE COMUNALE



USO DEL SUOLO



anas Direzione Progettazione e Realizzazione Lavori

SISTEMA TANGENZIALE DI LUCCA
 Viabilità Est di Lucca comprendente i collegamenti tra Ponte a Moriano ed i caselli dell'autostrada A11 del Frizzone e di Lucca Est - 1° Stralcio

PROGETTO DEFINITIVO

PROGETTAZIONE: ANAS - DIREZIONE PROGETTAZIONE E REALIZZAZIONE LAVORI

PROGETTISTI:
 Ing. Vincenzo Biondi
 Ordine Ing. di Bari n. 3394
 Ing. Giuseppe Danilo Migliorini
 Ordine Ing. di Roma n. 434610
 Geol. Stefano Motta
 Ordine Geologi del Lazio n. 528

IL COORDINATORE PER LA SICUREZZA IN FASE DI PROGETTAZIONE
 Geom. Fabio Quattromani

VISTO: IL RESPONSABILE DEL PROCEDIMENTO:
 Ing. Achille Deolofranceschi

PROTOCOLLO DATA

FASE COSTRUTTIVA
 SCHEDA DI CANTIERE-CANTIERE OPERATIVO 1

CODICE PROGETTO	NOME FILE	REVISIONE	SCALA
PROGETTO: L0601A L0601A	LIV. PROJ.: N. PROJ.: T00CA00CANSC02	A	1:10.000
D			
C			
B			
A	EMMISSIONE	12/2018	Pb Pp Pq
REV.	DESCRIZIONE	DATA	REDAITTO VERIFICATO APPROVATO