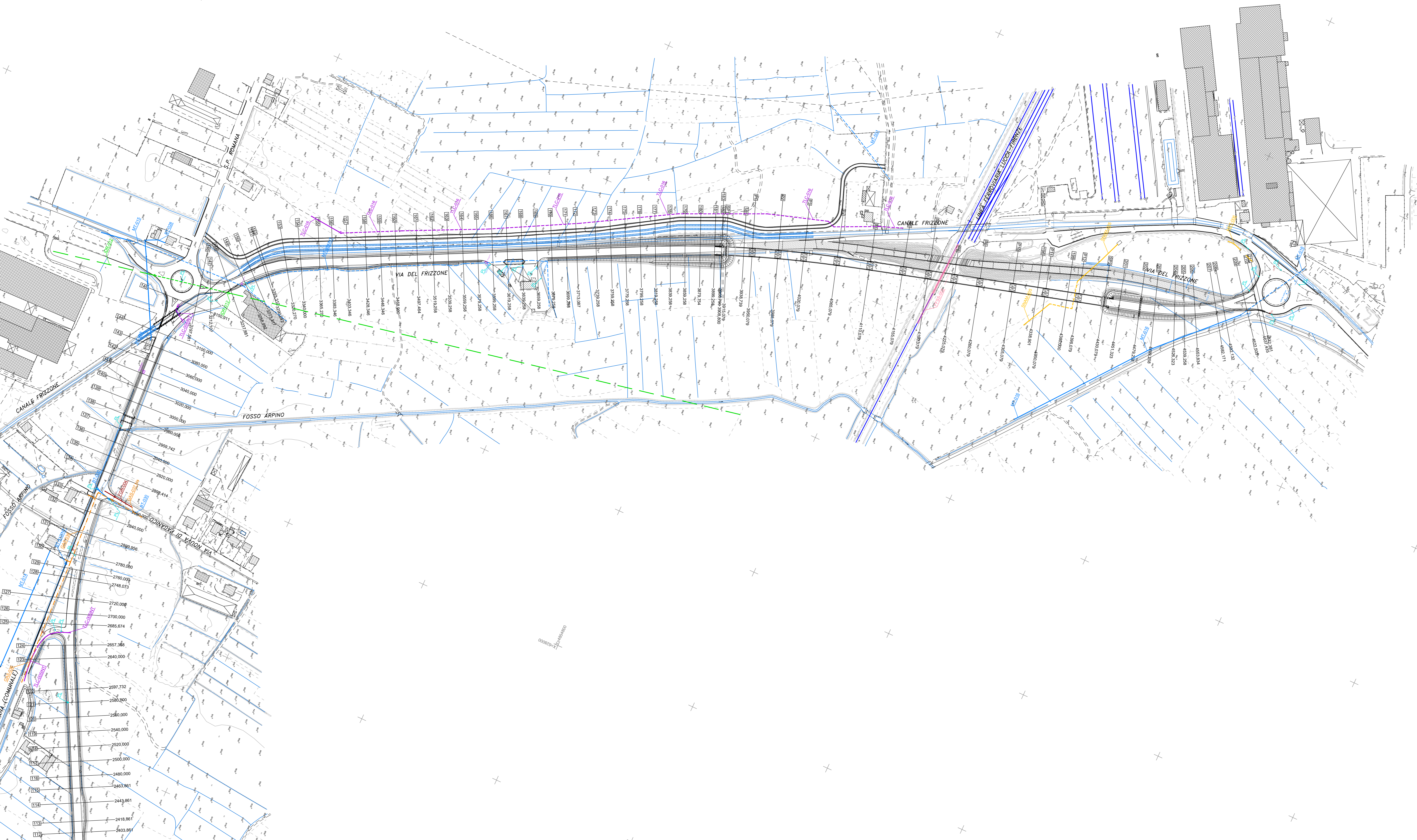
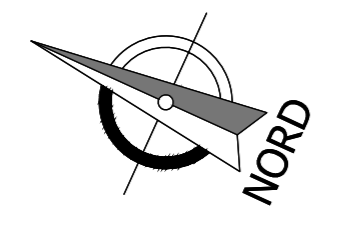


COMUNE DI PORCARI

COMUNE DI PORCARI



LEGENDA TIPO INTERFERENZE		
DESCRIZIONE INTERFERENZA	SIMBOLO STATO ATTUALE	SIMBOLO PROPOSTA DI PROGETTO
BT - Bassa tensione		
MT - Media tensione		
AT - Alta tensione		
FFSS - Ferrovia		
TLC - Fibra ottica		
FGN - Fognatura interrata		
GAS - Gasdotto di distribuzione		
LTC - Linea telefonica interrata		
BT - Linea elettrica interrata		
SNAM - Linea SNAM interrata		
MET - Linea metano interrata		
LTC - Linea telefonica aerea		
IDR - Acquedotto interrato		
PL - Palo luce illuminazione		



SISTEMA TANGENZIALE DI LUCCA
 Viabilità Est di Lucca comprendente i collegamenti
 tra Ponte a Moriano ed i caselli dell'autostrada A11
 del Frizzone e di Lucca Est - 1° Stralcio

PROGETTO DEFINITIVO

PROGETTAZIONE: ANAS - DIREZIONE PROGETTAZIONE E REALIZZAZIONE LAVORI

PROGETTISTI:
 Ing. Vincenzo Marzi
 Ordine Ing. di Bari n. 3594
 Ing. Giuseppe Danilo Malgeri
 Ordine Ing. di Roma n. 434610
 Geol. Saverio Magetta
 Ordine Geologi del Lazio n. 502

IL COORDINATORE PER LA SICUREZZA IN FASE DI PROGETTAZIONE:
 Geom. Fabio Guarnieri

VISTO: IL RESPONSABILE DEL PROCEDIMENTO:
 Ing. Achille Davoli/Traversari

PROTOCOLLO DATA

INTERFERENZE
 PLANIMETRIA DI RISOLUZIONE - ASSE EST-OVEST
 TAV 07 DI 07

PROGETTO	LV. PROJ.	N. PROJ.	NOME FILE	REVISIONE	SCALA
L0601A	D	1601	TO01NO01NTPLO7.dwg	A	1:2000
CODICE ELAB.			TO01NO01NTPLO7		
D					
C					
B					
A					
REV.	EMISSIONE	DATA	REDDATTO	VERIFICATO	APPROVATO
		Giugno 2019			