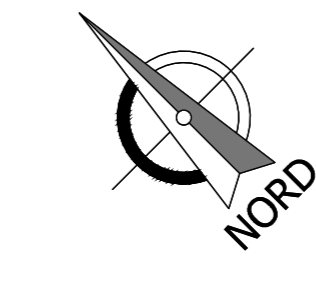
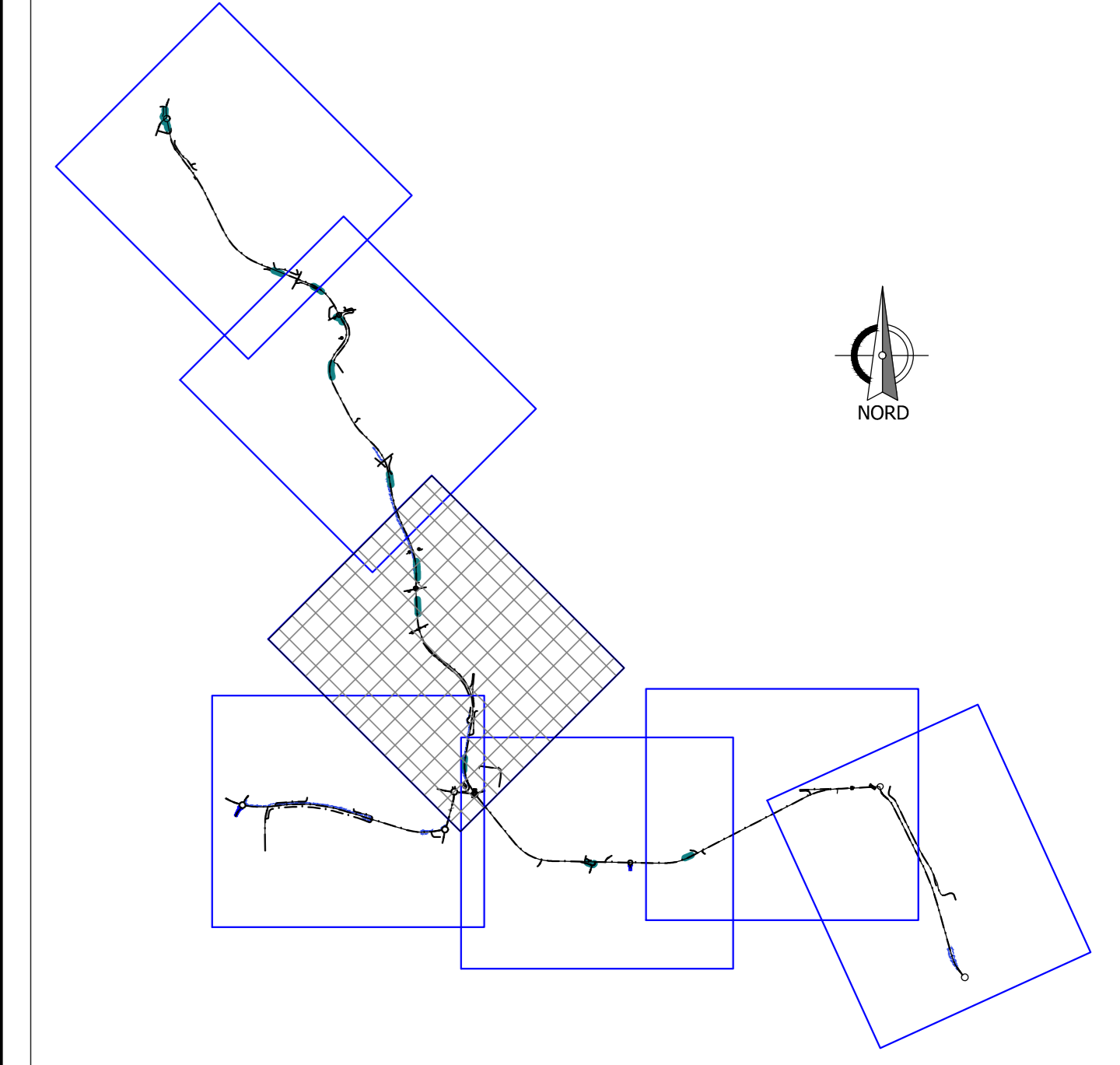


KEY-PLAN



LEGENDA TIPO INTERFERENZE		
DESCRIZIONE INTERFERENZA	SIMBOLO STATO ATTUALE	SIMBOLO PROPOSTA DI PROGETTO
BT - Bassa tensione		
MT - Media tensione		
AT - Alta tensione		
FFSS - Ferrovia		
TLC - Fibra ottica		
FGN - Fognatura interrata		
GAS - Gasdotto di distribuzione		
LTC - Linea telefonica interrata		
BT - Linea elettrica interrata		
SNAM - Linea SNAM interrata		
MET - Linea metano interrata		
LTC - Linea telefonica aerea		
IDR - Acquedotto interrato		
PL - Palo luce illuminazione		



SISTEMA TANGENZIALE DI LUCCA
 Viabilità Est di Lucca comprendente i collegamenti
 tra Ponte a Moriano ed i caselli dell'autostrada A11
 del Frizzone e di Lucca Est - 1° Stralcio

PROGETTO DEFINITIVO

PROGETTAZIONE: ANAS - DIREZIONE PROGETTAZIONE E REALIZZAZIONE LAVORI

PROGETTISTI:
 Ing. Vincenzo Marzi
 Ordine Ing. di Bari n. 3594
 Ing. Giuseppe Danilo Melgeri
 Ordine Ing. di Roma n. A34610
 Geol. Sereno Rigetto
 Ordine Geologi del Lazio n. 528

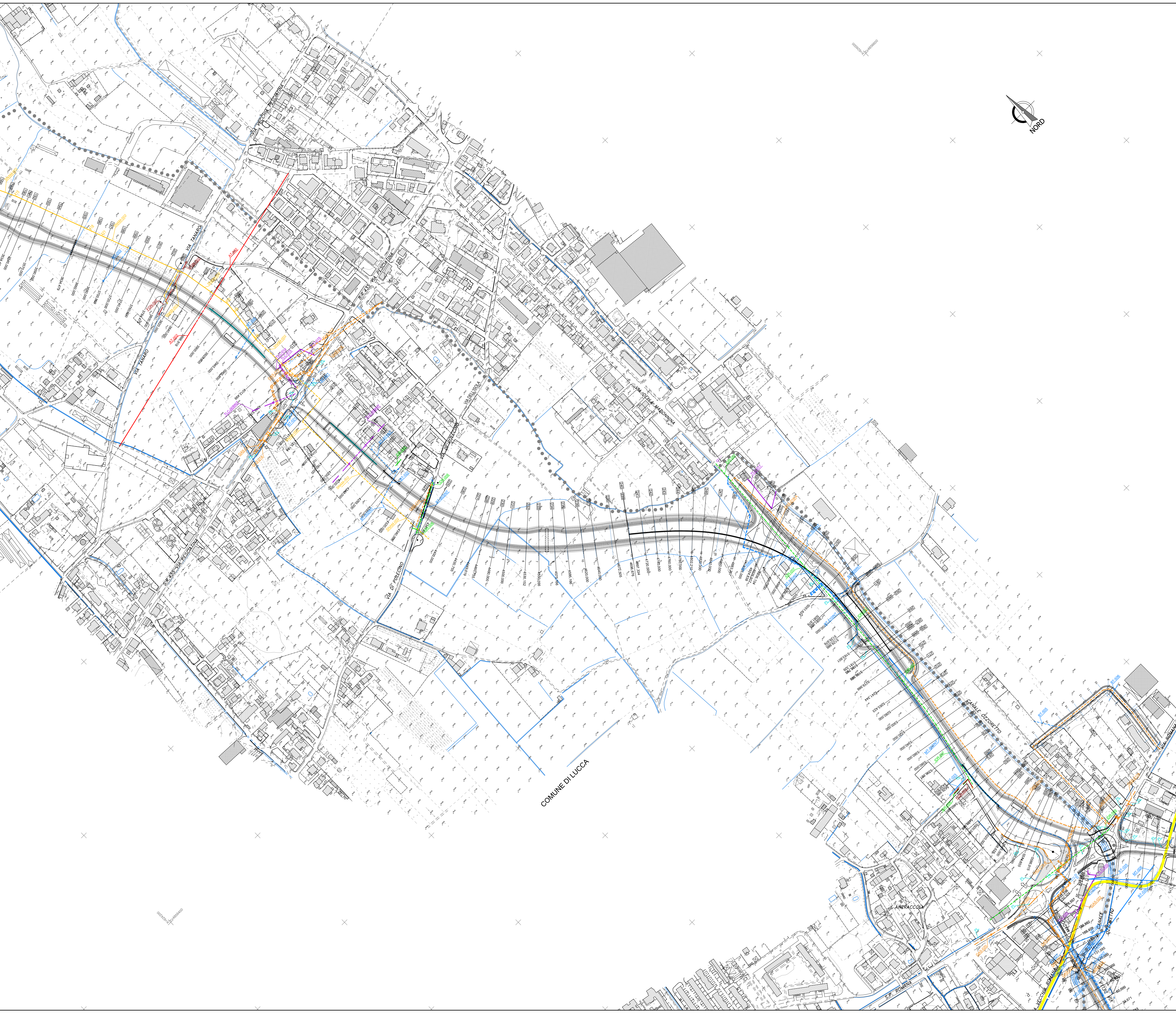
IL COORDINATORE PER LA SICUREZZA IN FASE DI PROGETTAZIONE
 Geom. Fabio Quindici

VISTO: IL RESPONSABILE DEL PROCEDIMENTO:
 Ing. Achille Davoli/franceschi

PROTOCOLLO DATA

INTERFERENZE
 PLANIMETRIA DI RISOLUZIONE - ASSE NORD-SUD
 TAV 03 DI 07

CODICE PROGETTO	NOME FILE	REVISIONE	SCALA
PROGETTO	TO01N001P103A.dwg		
PROG. 1	TO01N001P103A	A	1:2000
D			
C			
B			
A	EMISSIONE	Gennaio 2019	REDDATTO VERIFICATO APPROVATO
REV.	DESCRIZIONE	DATA	REDDATTO VERIFICATO APPROVATO



COMUNE DI LUCCA