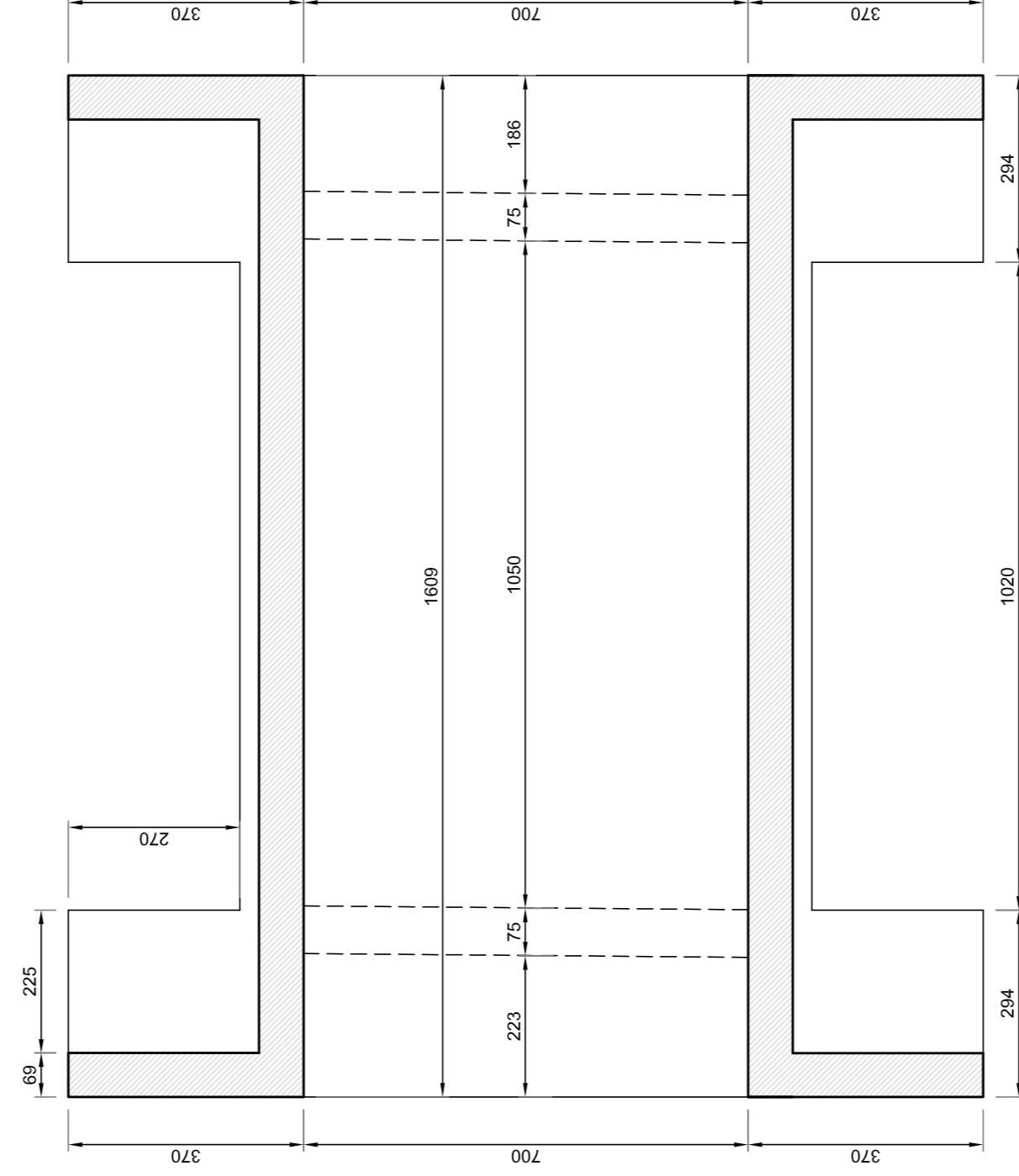
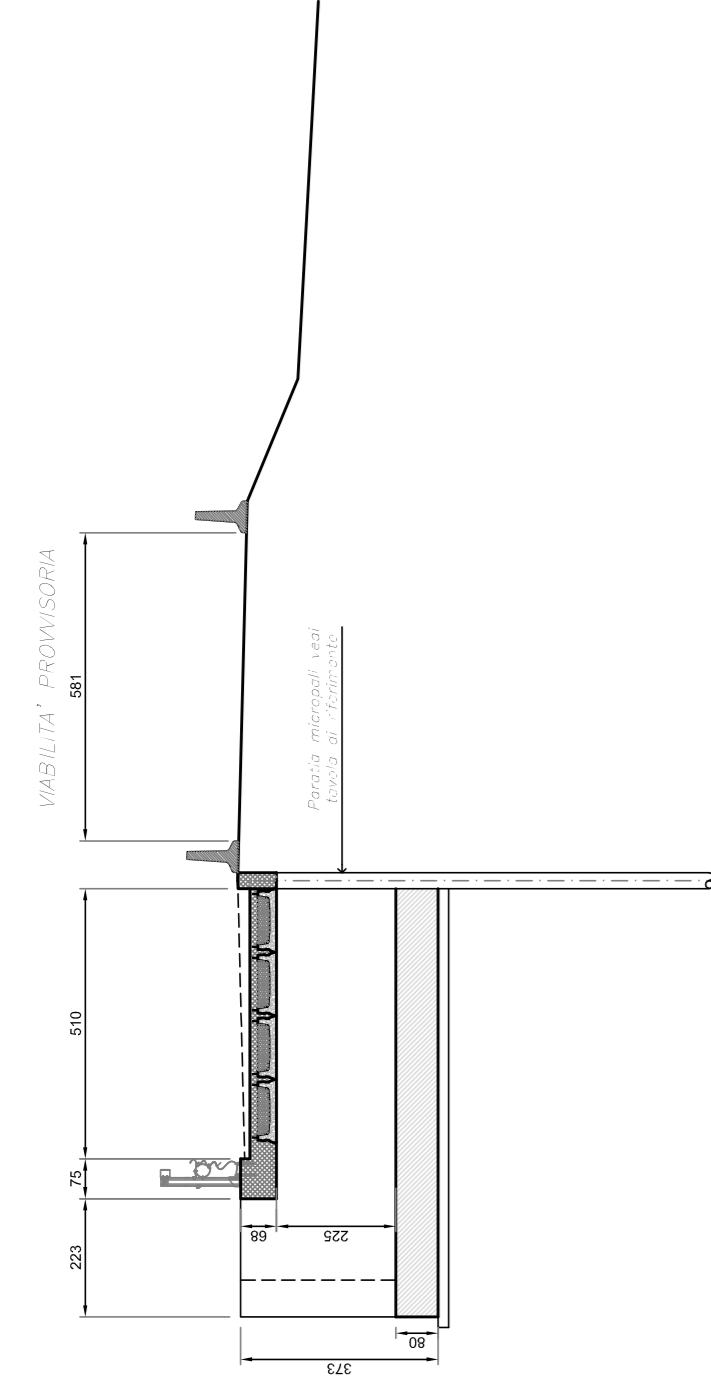


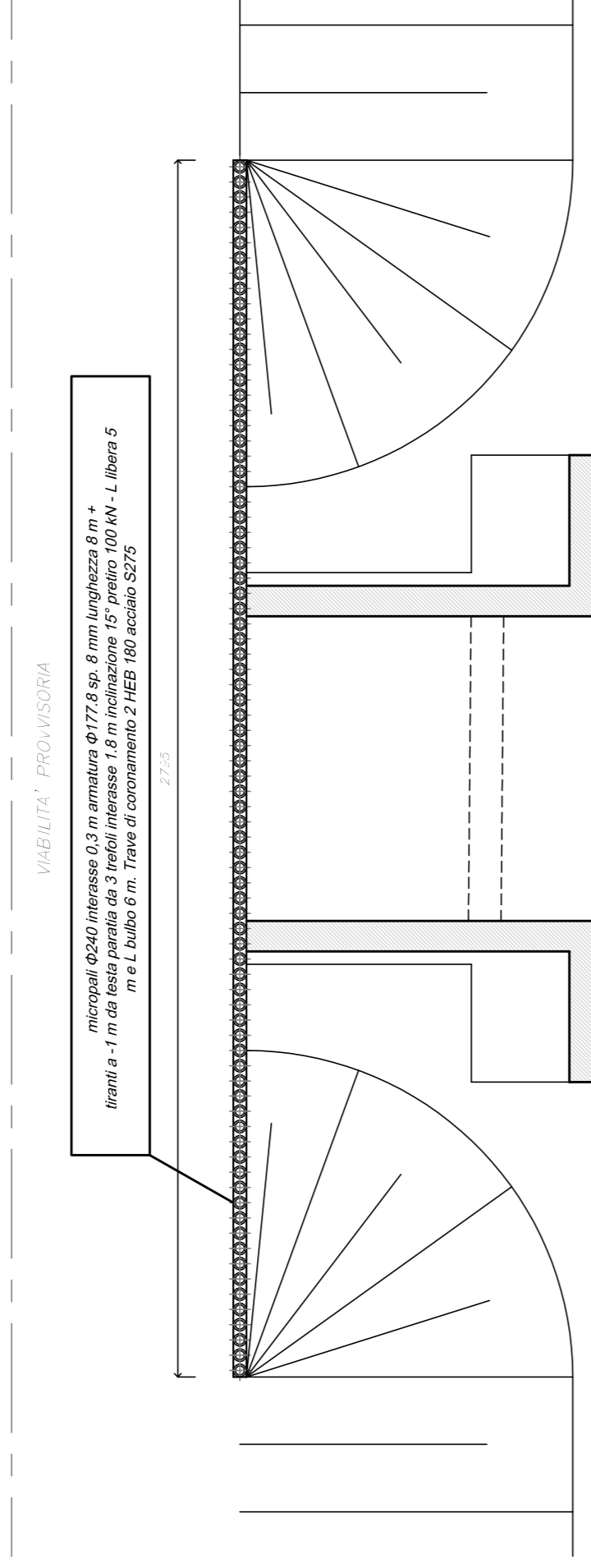
Sezione longitudinale
scala 1:100



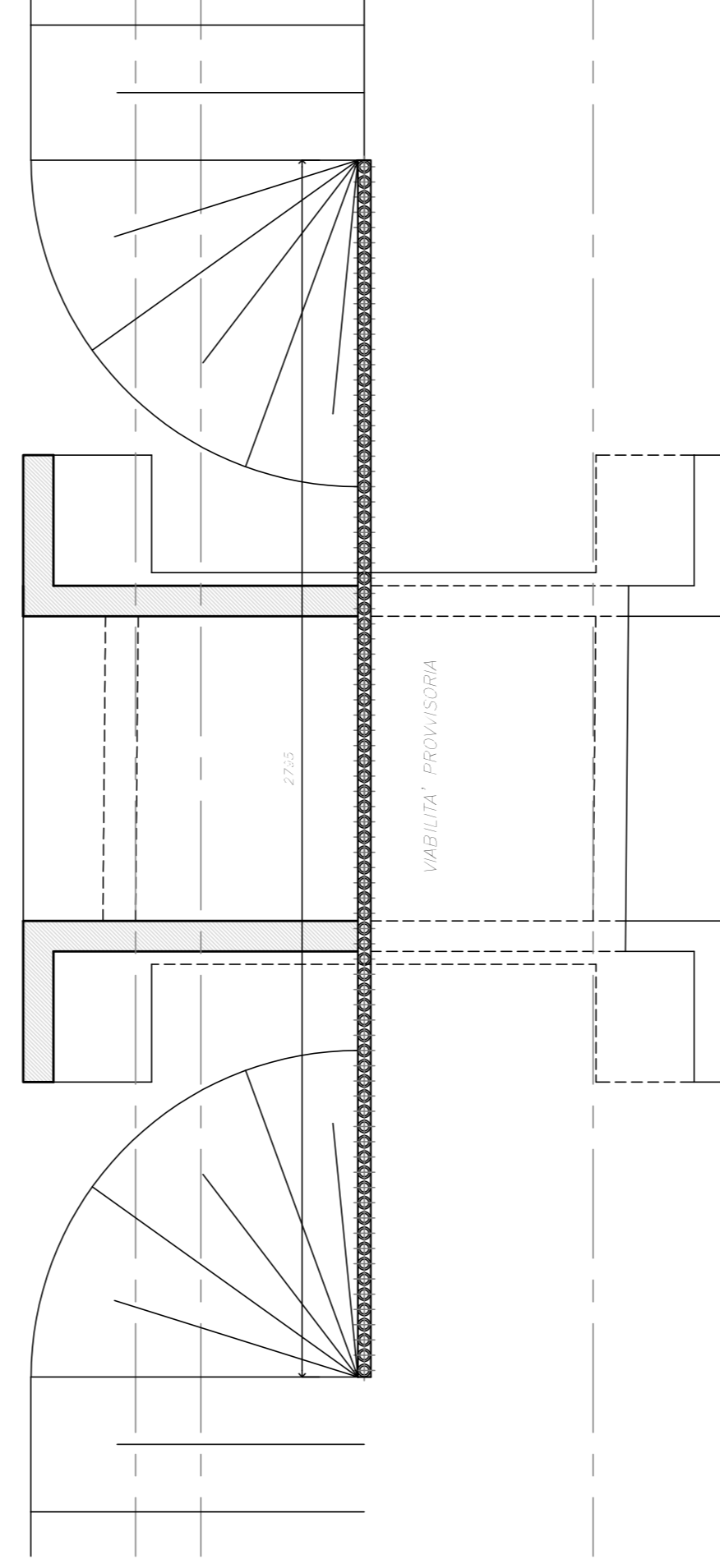
Planimetria
scala 1:100



Sezione

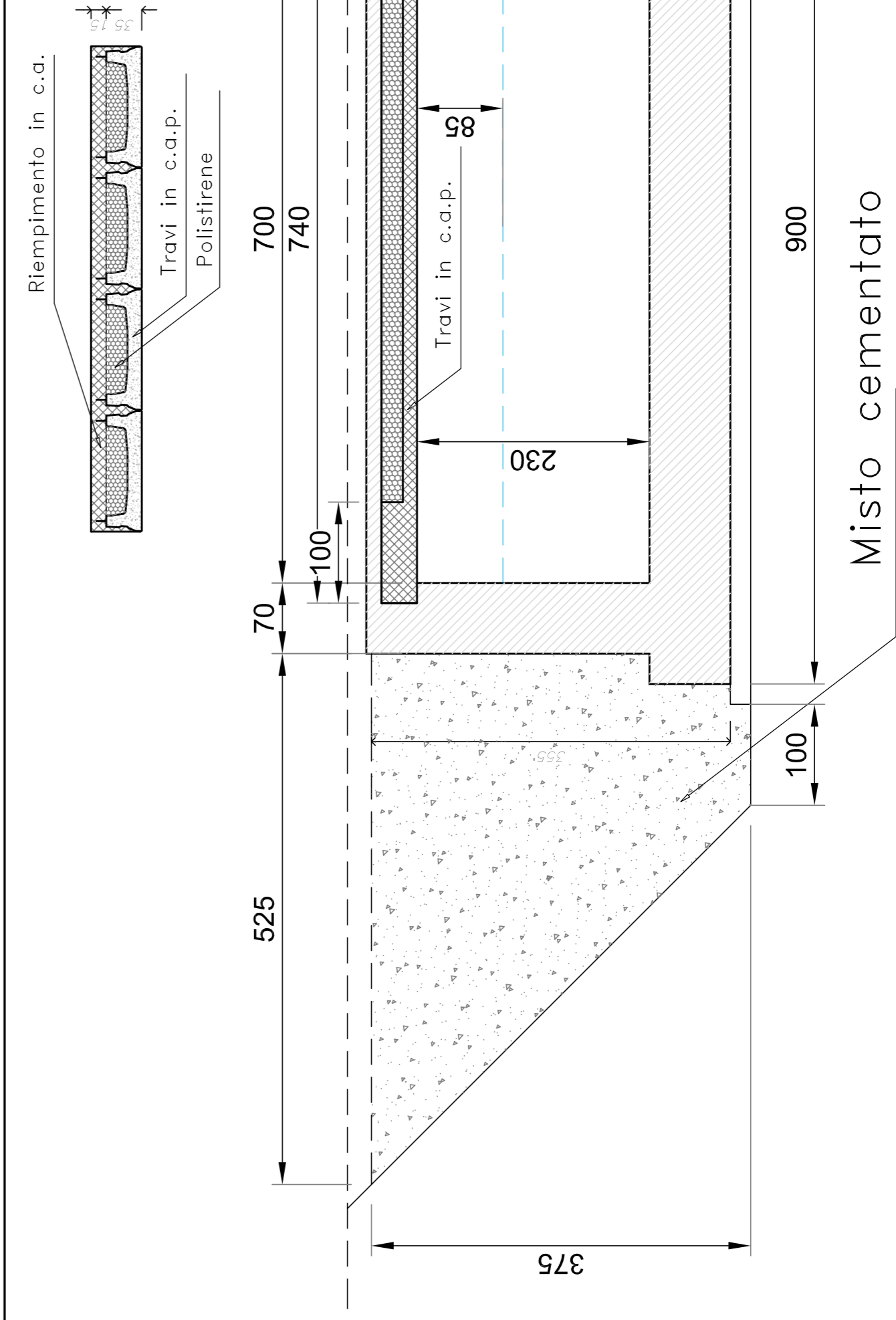


Fase 1

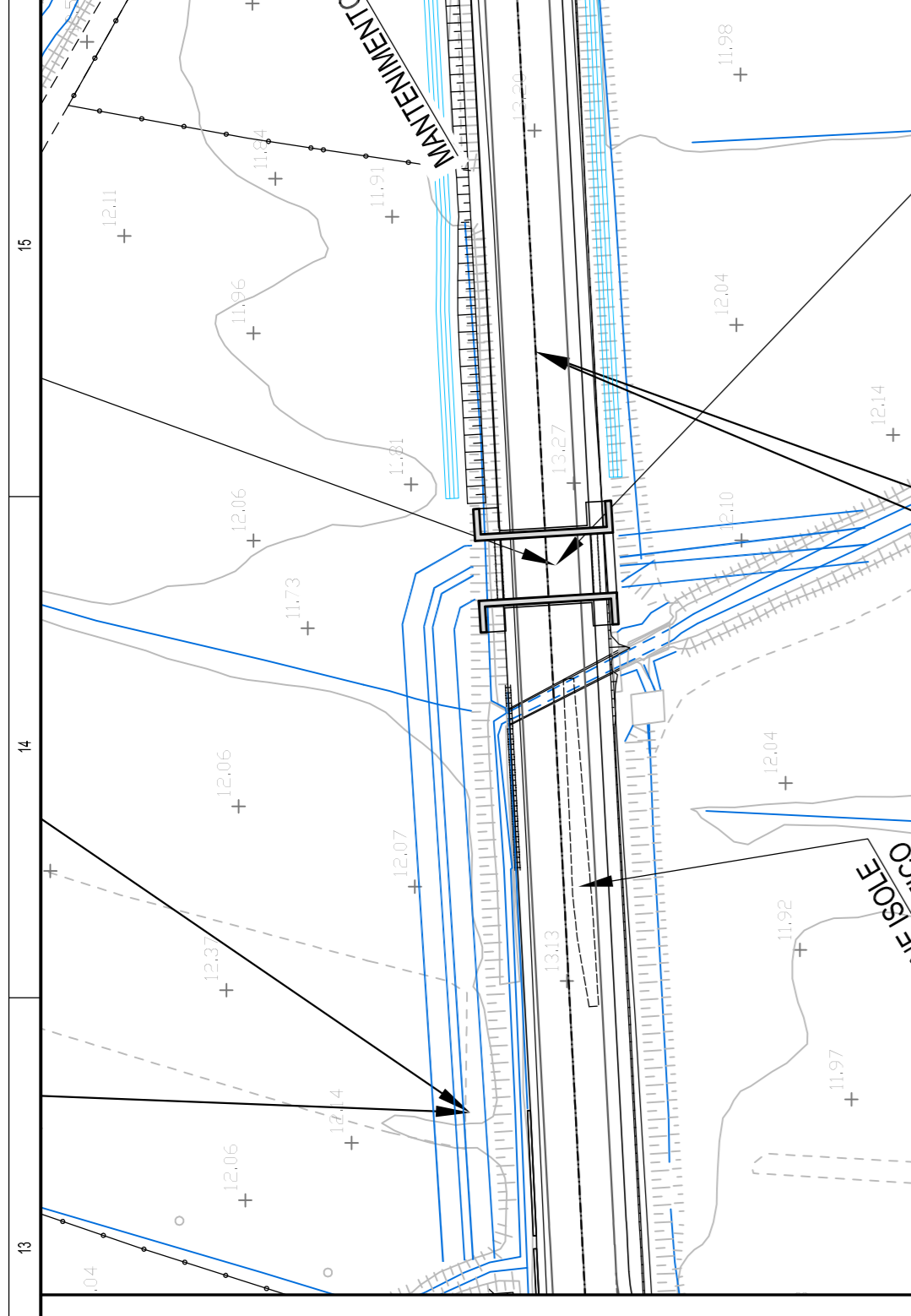


Fase 2

Fasi realizzative
Fuori scala



Sezione trasversale
scala 1:50



Direzione Progettazione e Realizzazione Lavori

SISTEMA TANGENZIALE DI LUCCA
Viabilità Est di Lucca comprendente i collegamenti tra Ponte a Moriano ed i caselli dell'autostrada A11 del Frizzone e di Lucca Est - 1° Stralcio

PROGETTO DEFINITIVO

PROGETTAZIONE: ANAS - DIREZIONE PROGETTAZIONE E REALIZZAZIONE LAVORI

PROGETTISTI:
Studio Ingegneristico
Studio Ingegneristico
Studio Ingegneristico
Studio Ingegneristico
Studio Ingegneristico

IL COORDINATORE PER LA SICUREZZA IN FASE DI PROGETTAZIONE

VISTO: IL RESPONSABILE DEL PROCEDIMENTO:

PROTOCOLLO DATA

OPERE MINORI
TOMBINO SCATOLARE RIO ARPINO PK 2+975.01
Pianta e Sezioni

REV.	DESCRIZIONE	DATA	REDATTO	VERIFICATO	APPROVATO
D					
C					
B					
A	EMISSIONE	2018			

PROGETTO	NUM. PROC.	N. PROC.	CODICE	ELAB.	REVISIONE	SCALA
LO6011A	D	1601	T00	TM02	STRDI01	1:100