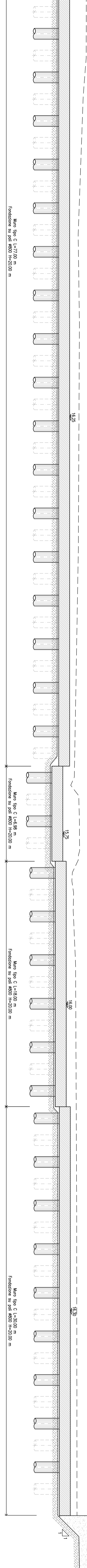
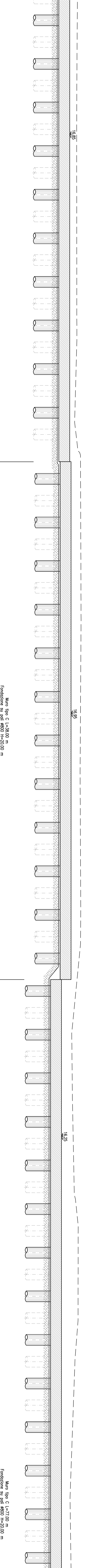
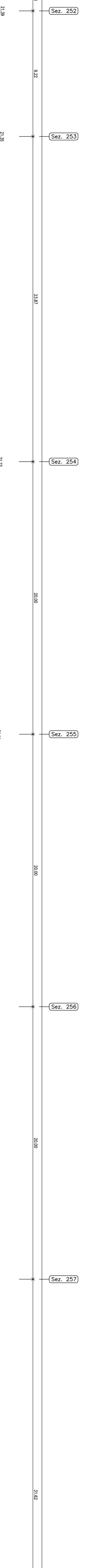
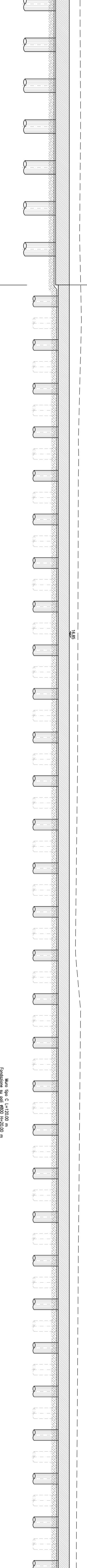
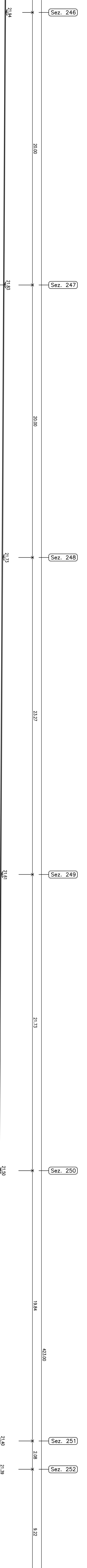
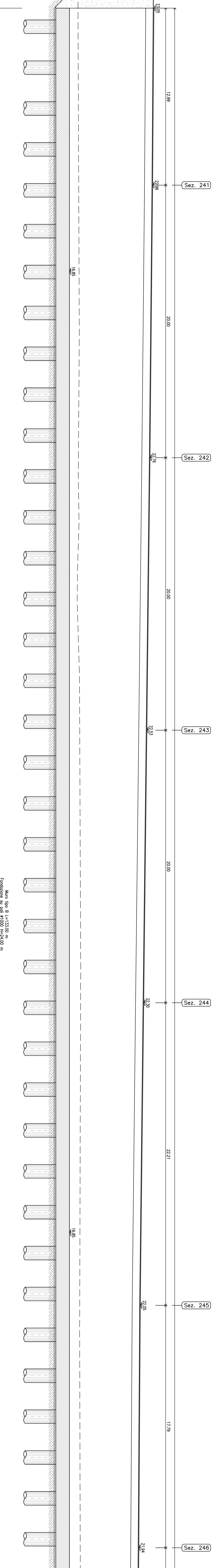
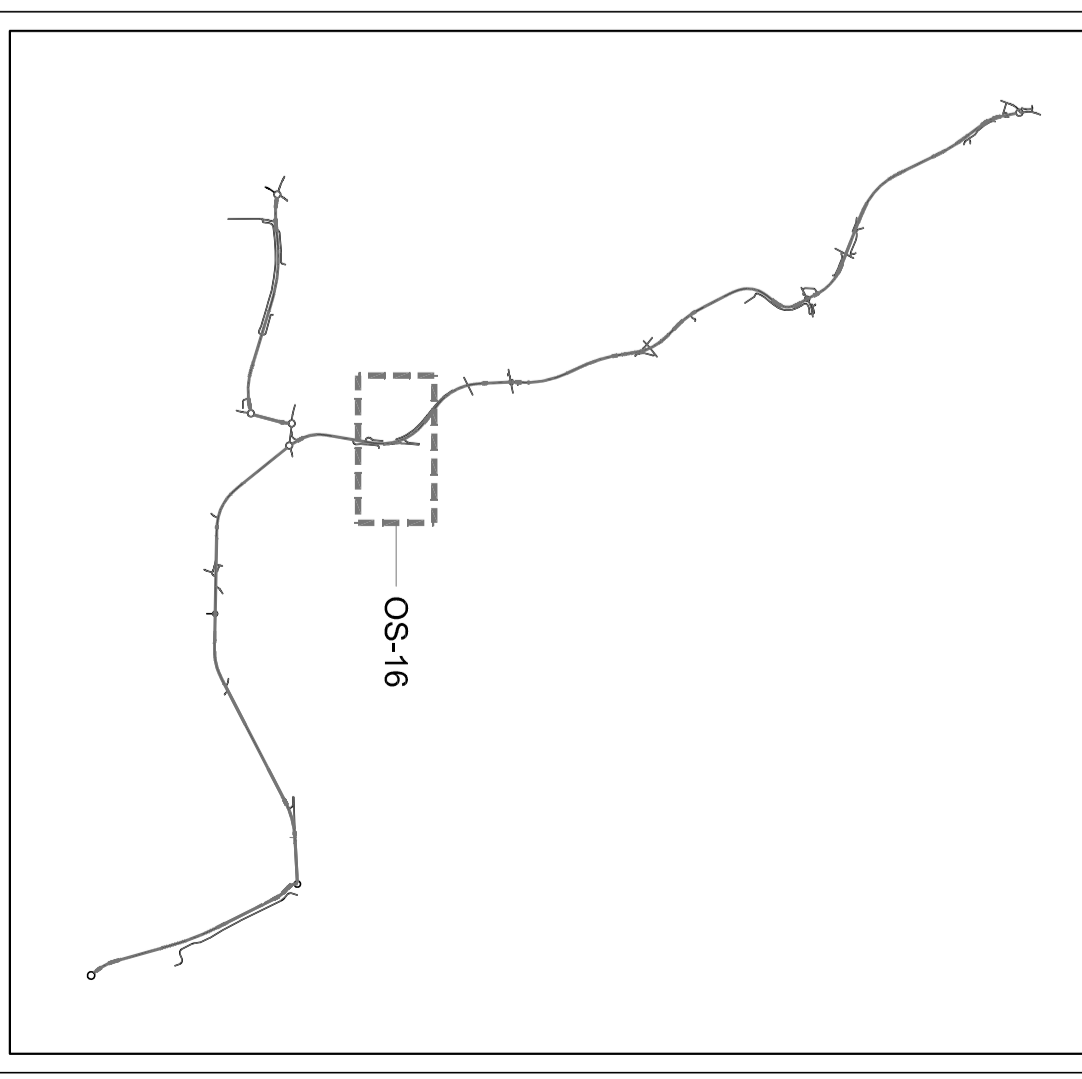


SEZIONE PROSPETTO sc. 1:100



KEY-PLAN



MATERIALI

- GENIO DI PULIZIA E IMBALLAMENTO
 CONSUMABILI QUALIFICATI PER MARCHE E/P PER IL SOTTOPAVIMENTO
 CON CONTENUTO MINIMO 90 Kg/mc
- CALCESTRUZZO PER PAVI E OPERE DI FONDAZIONE: EN 12524-1-2004
 - CLASSE DI CONSISTENZA SLUMP: S5
 - CLASSE DI CONSISTENZA SLUMP: S5
 - DIMENSIONE MASSIMA DEGLI AGGREGATI: Ømax 25
 - RAPPORTO V/C MAX: 0,55
 - CONTENUTO MINIMO DI CEMENTO 220 Kg/mc
- CALCESTRUZZO PER ELEVAZIONI (MUR)
 - A FRECCIAZIONE GARANTITA COMPRESA ALTA UNI EN 206-1-2006
 - CLASSE DI CONSISTENZA SLUMP: S4
 - CLASSE DI CONSISTENZA SLUMP: S4
 - DIMENSIONE MASSIMA DEGLI AGGREGATI: Ømax 25
 - RAPPORTO V/C MAX: 0,55
 - CONTENUTO MINIMO DI CEMENTO 220 Kg/mc
- ACCIAIO PER ARMATURE ORDINARE E PER RETE ELETTRIO SALDATA
 - BRS50

anas
 Direzione Progettazione e Realizzazione Lavori

SISTEMA TANGENZIALE DI LUCCA
 Viabilità Est di Lucca comprendente i collegamenti
 tra Ponte a Moriano ed i caselli dell'autostrada A11
 dal Frizzone e di Lucca Est - 1° Stralcio

PROGETTO DEFINITIVO

PROGETTAZIONE: ANAS - DIREZIONE PROGETTAZIONE E REALIZZAZIONE LAVORI
 PROGETTO: ANAS - DIREZIONE PROGETTAZIONE E REALIZZAZIONE LAVORI
 VENTO E RESPONSABILE DEL PROCESSIONO: ANAS - DIREZIONE PROGETTAZIONE E REALIZZAZIONE LAVORI
 PROCESSIONO: ANAS - DIREZIONE PROGETTAZIONE E REALIZZAZIONE LAVORI

OPERE D'ARTE MINORI

Opere di Sostegno
 Muro di Sostegno OS16 Prospetto

ANNO PROGETTO	ANNO REALIZZAZIONE	PROGETTO	SCALE
2010	2010	PROSPETTO	1:100
Autore	Disegnato	Verificato	Approvato
A	B	C	D