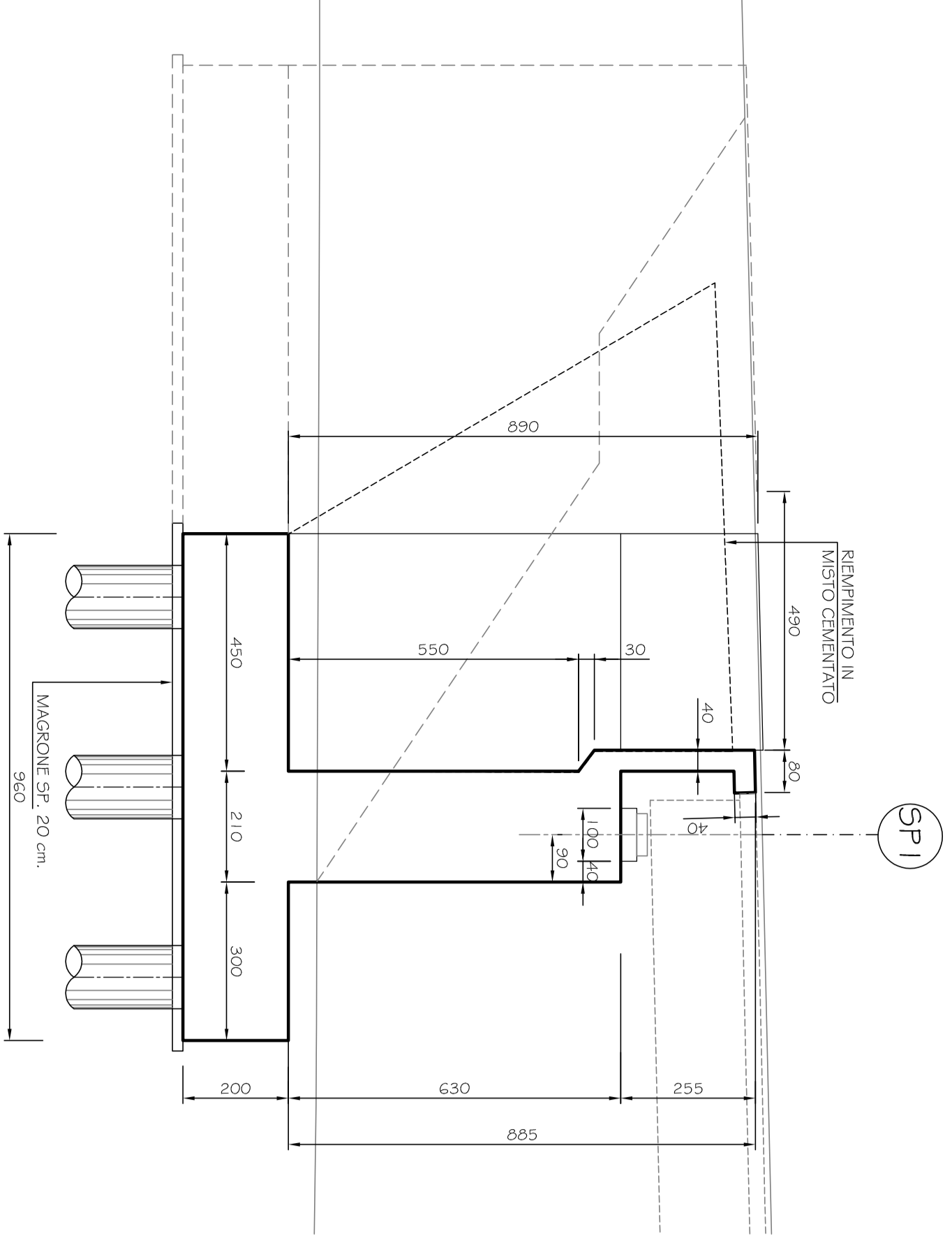
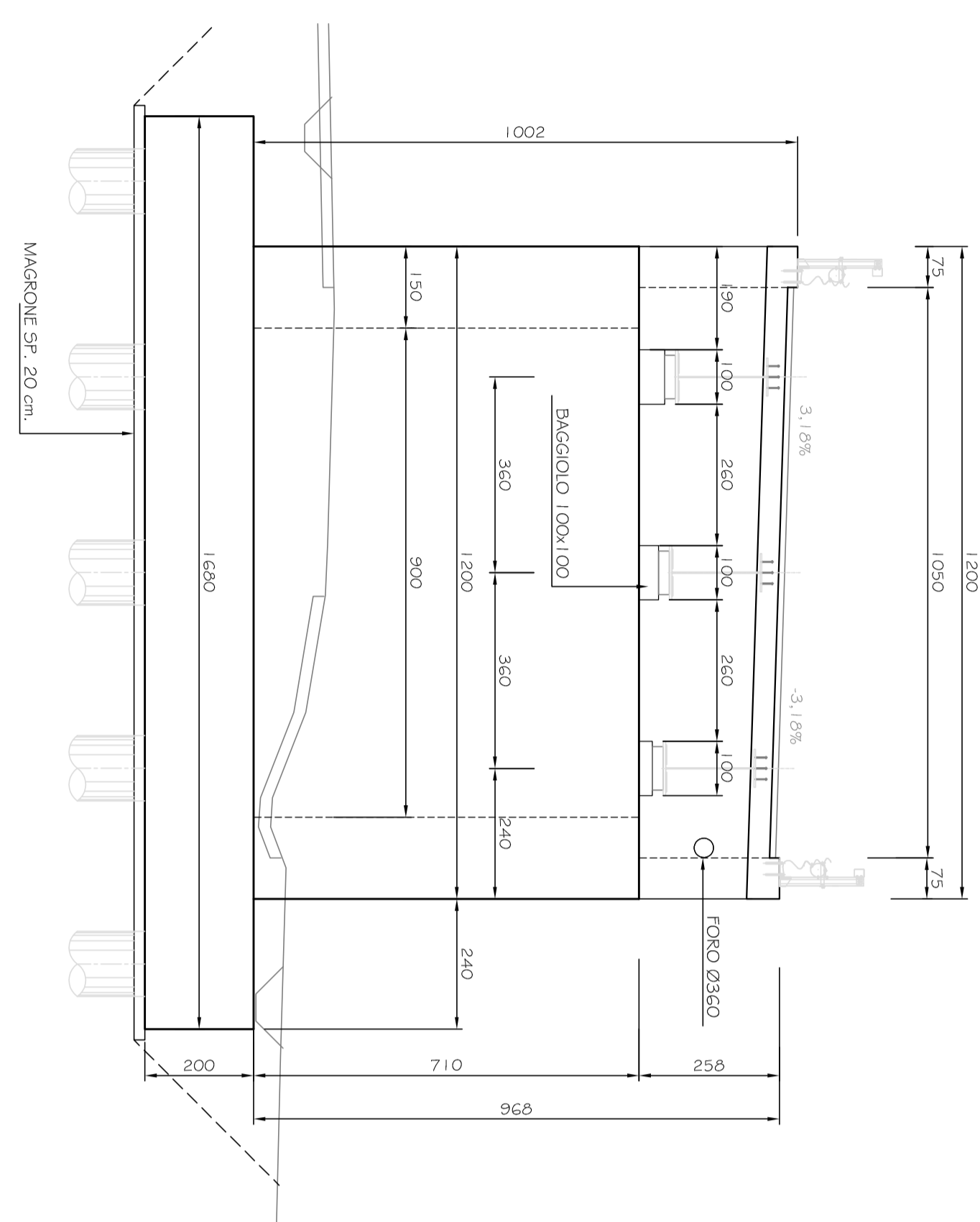


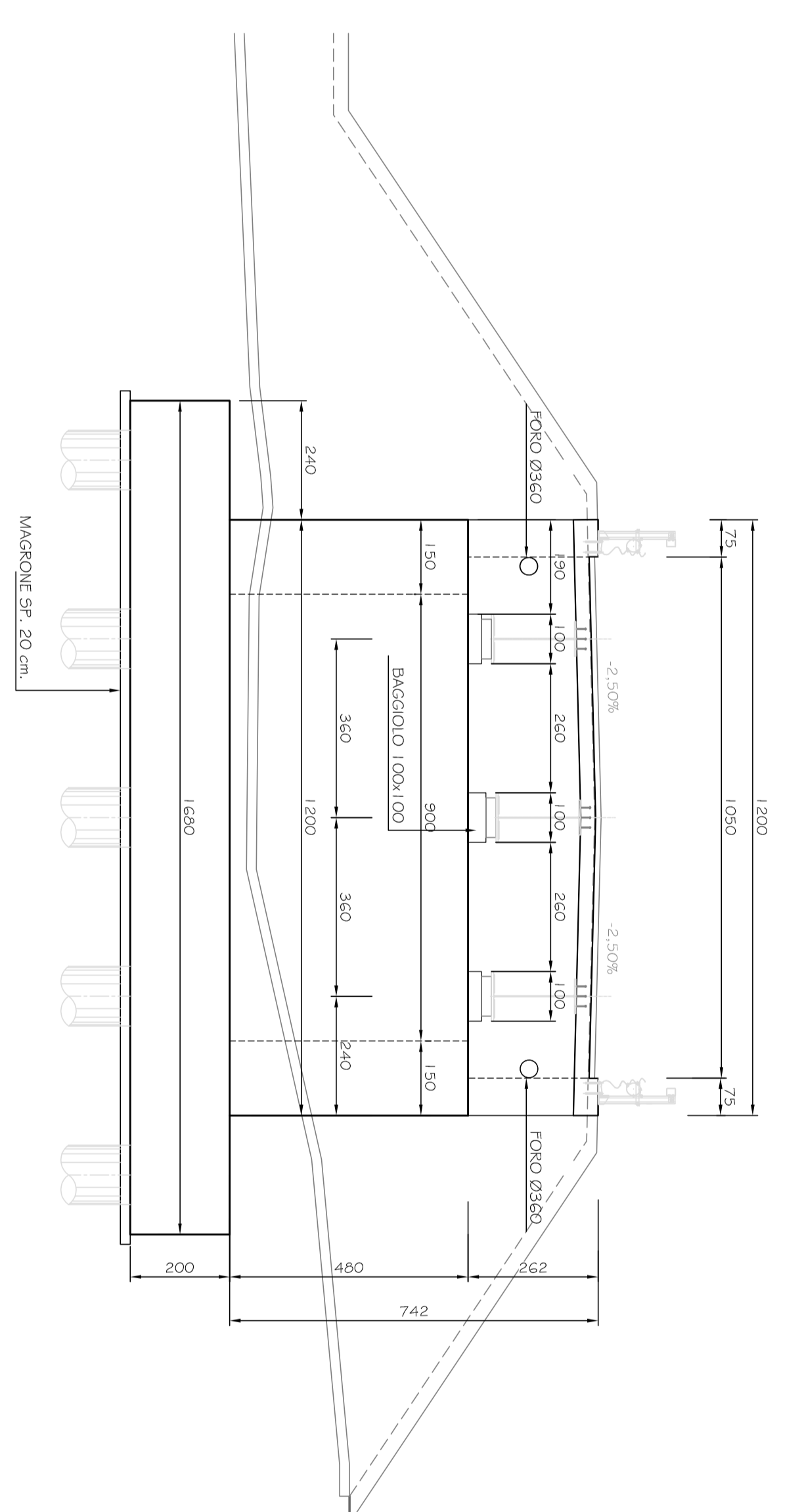
SEZIONE LONGITUDINALE SPALLA SP1
SCALA 1:100



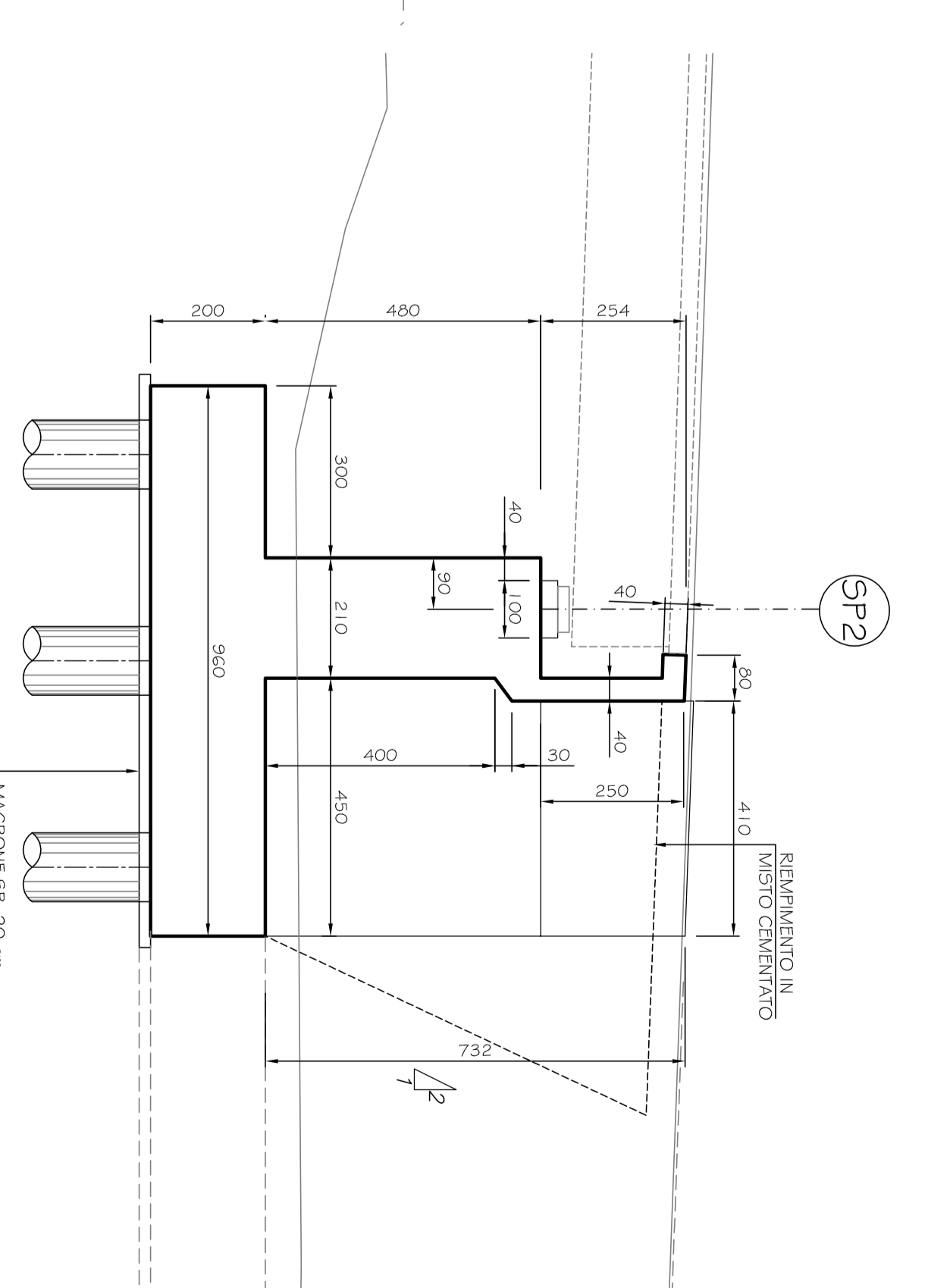
VISTA TRASVERSALE SPALLA SP1
SCALA 1:100



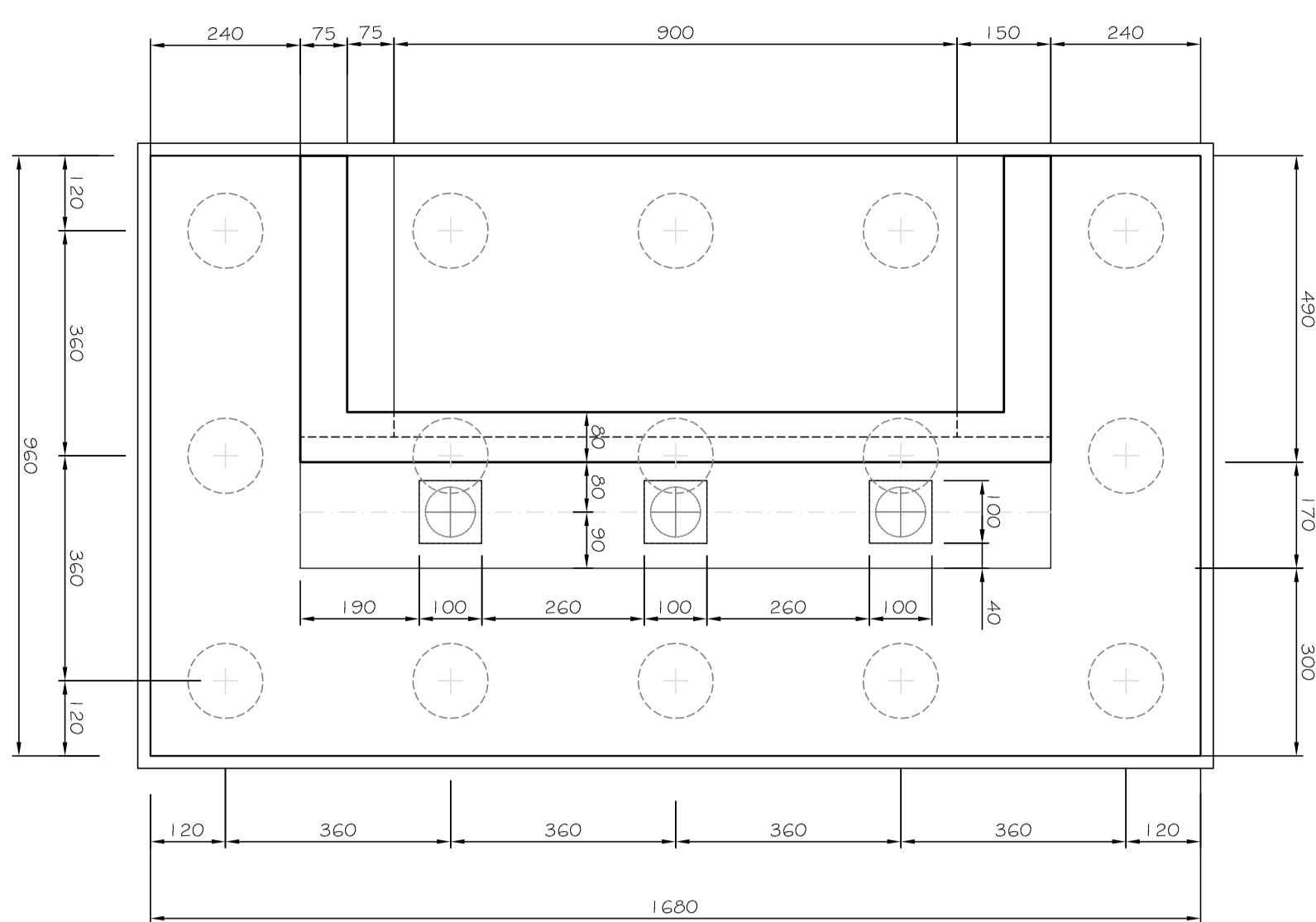
VISTA TRASVERSALE SPALLA SP2
SCALA 1:100



SEZIONE LONGITUDINALE SPALLA SP2
SCALA 1:100



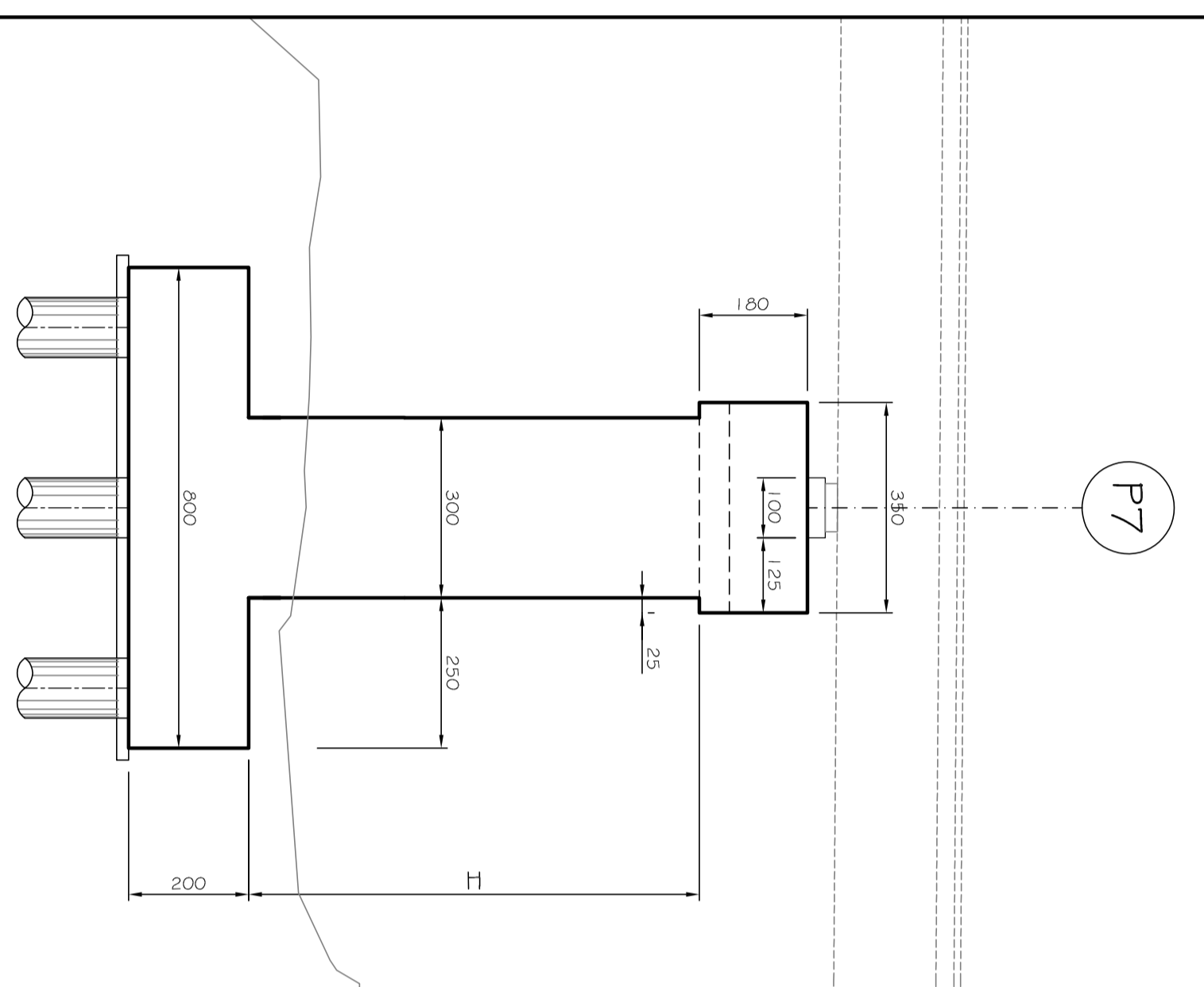
PIANTA SPALLA SP1
SCALA 1:100



N.B. LAMIERINO RECUPERABILE L=10 m

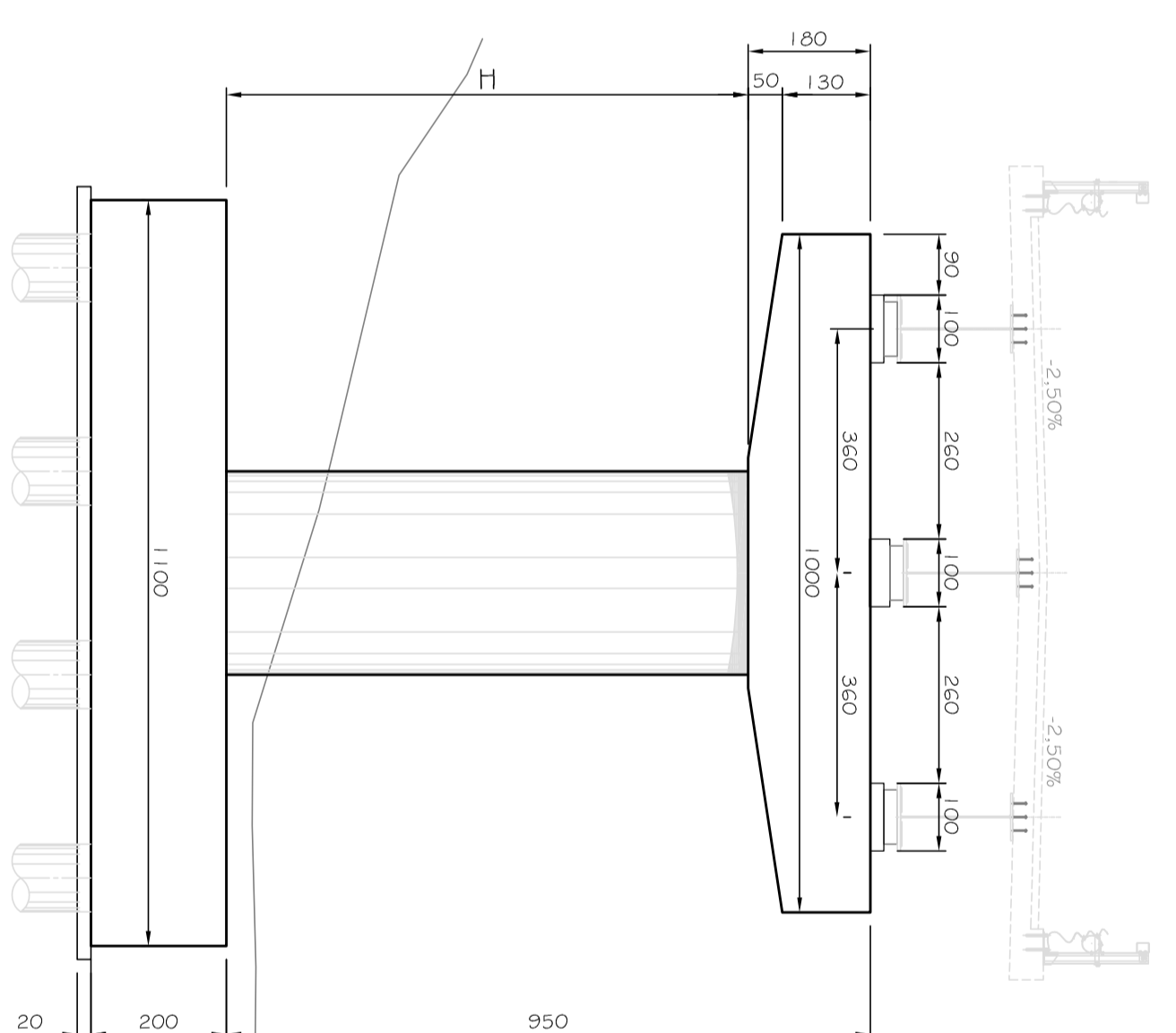
PALE	LUNGHEZZA	NUMERO
Ø mm	m	
Ø1200	36	15

VISTA LONGITUDINALE PILA P7
SCALA 1:100

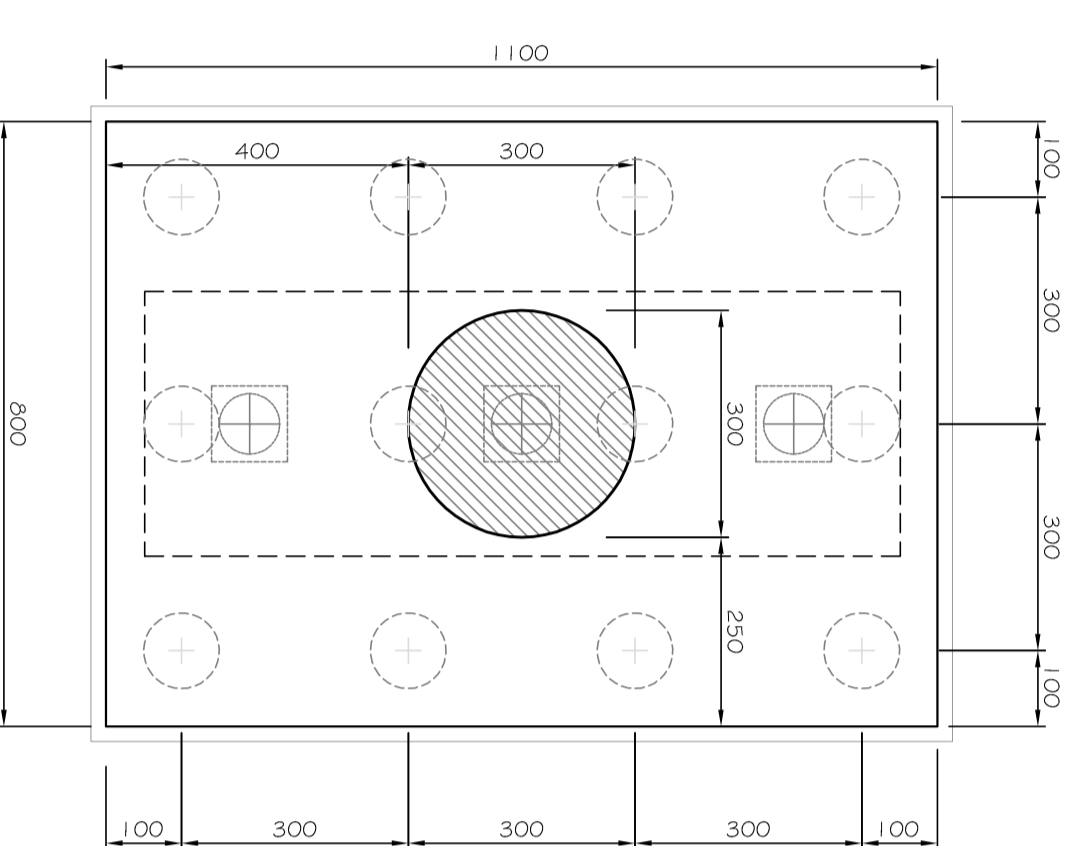


PILA	H
1	620
2	710
3	700
4	770
5	770
6	770
7	770
8	630
9	635
10	550
11	500
12	310

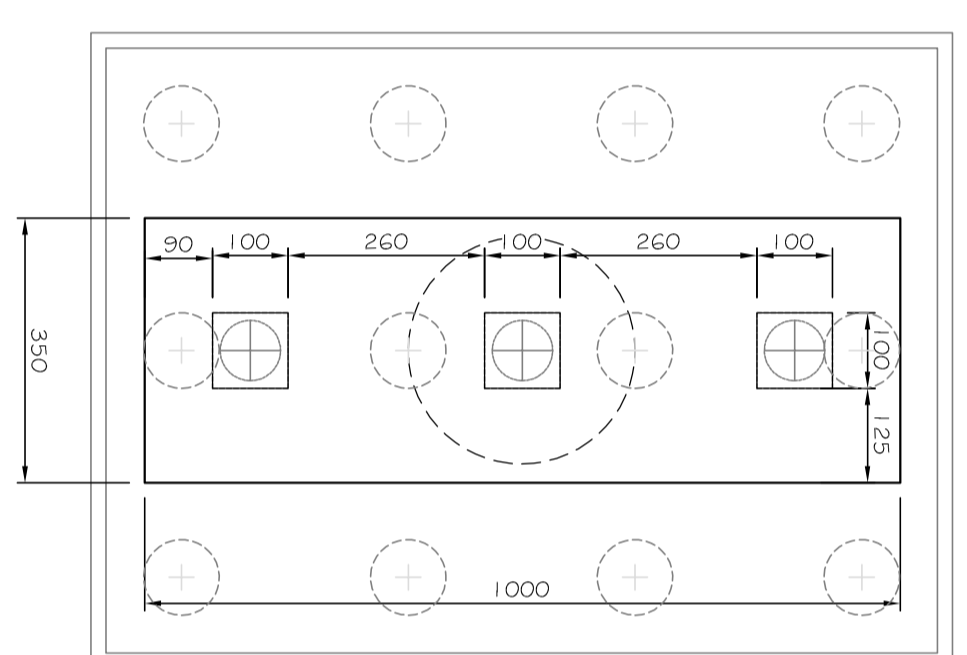
VISTA TRASVERSALE PILA P7
SCALA 1:100



PIANTA PILA P7
SCALA 1:100



PIANTA PULVINO PILA P7
SCALA 1:100



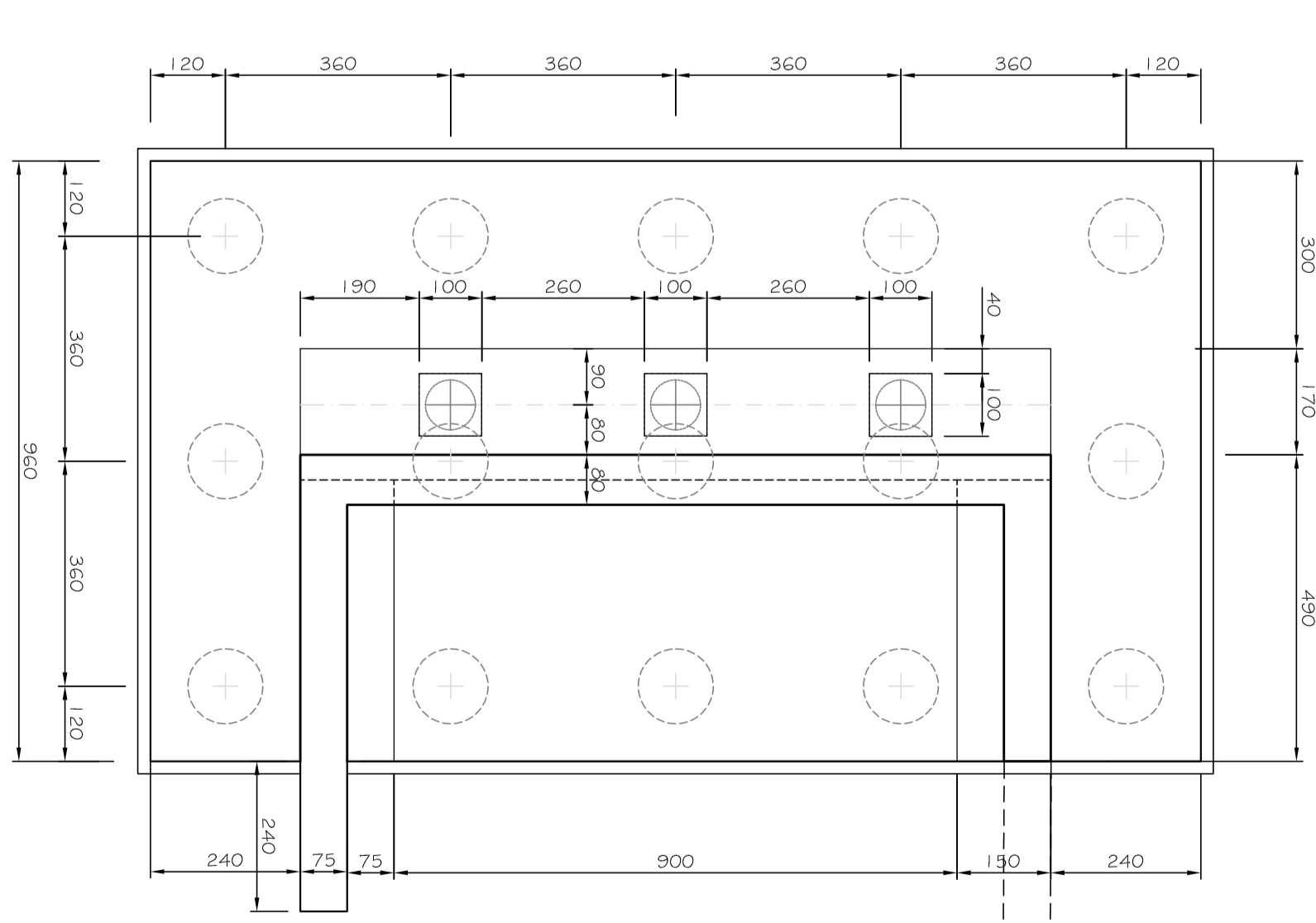
N.B. LAMIERINO RECUPERABILE L=15 m
PILE DA I A 9

PALE	LUNGHEZZA	NUMERO
Ø mm	m	
Ø1000	28	12

N.B. LAMIERINO RECUPERABILE L=25 m
PILE DA 10 A 12

PALE	LUNGHEZZA	NUMERO
Ø mm	m	
Ø1000	24	12

PIANTA SPALLA SP2
SCALA 1:100



N.B. LAMIERINO RECUPERABILE L=25 m

PALE	LUNGHEZZA	NUMERO
Ø mm	m	
Ø1200	25	15

anas
Direzio**ne** Progettazione e Realizzazione Lavori

Visibilità Est di Lucca comprendente i collegamenti tra Ponte a Moriano ed i caselli dell'autostrada A11 del Frizzone e di Lucca Est - 1° Stralcio

PROGETTO DEFINITIVO

PROGETTAZIONE: ANAS - DIREZIONE PROGETTAZIONE E REALIZZAZIONE LAVORI

PROGETTISTI:
Ing. ...
Ing. ...
Ing. ...

PROGETTO PER LA SICUREZZA IN FASE DI PROGETTAZIONE
E COORDINATORE PER LA SICUREZZA IN FASE DI PROGETTAZIONE
ING. ...

VISTO IL RESPONSABILE DEL PROCESSIONE:
ING. ...

PROTOCOLLO
DATA

OPERE PARTE MAGGIORI
V104 - CAVALLEROVIA FRIZZONE
CARRETTIERA SPALLE E PILE

REV.	COMENTARI	SETT. 2018	DATA	REDAITTO	VERIFICATO	APPROVATO
A	DISTRIBUZIONE					
B						
C						
D						

CODICE PROGETTO: **10601A** | **1611**
 NOME FILE: **1000V51RC0A1.AWG**
 DIMENSIONE: **1118**