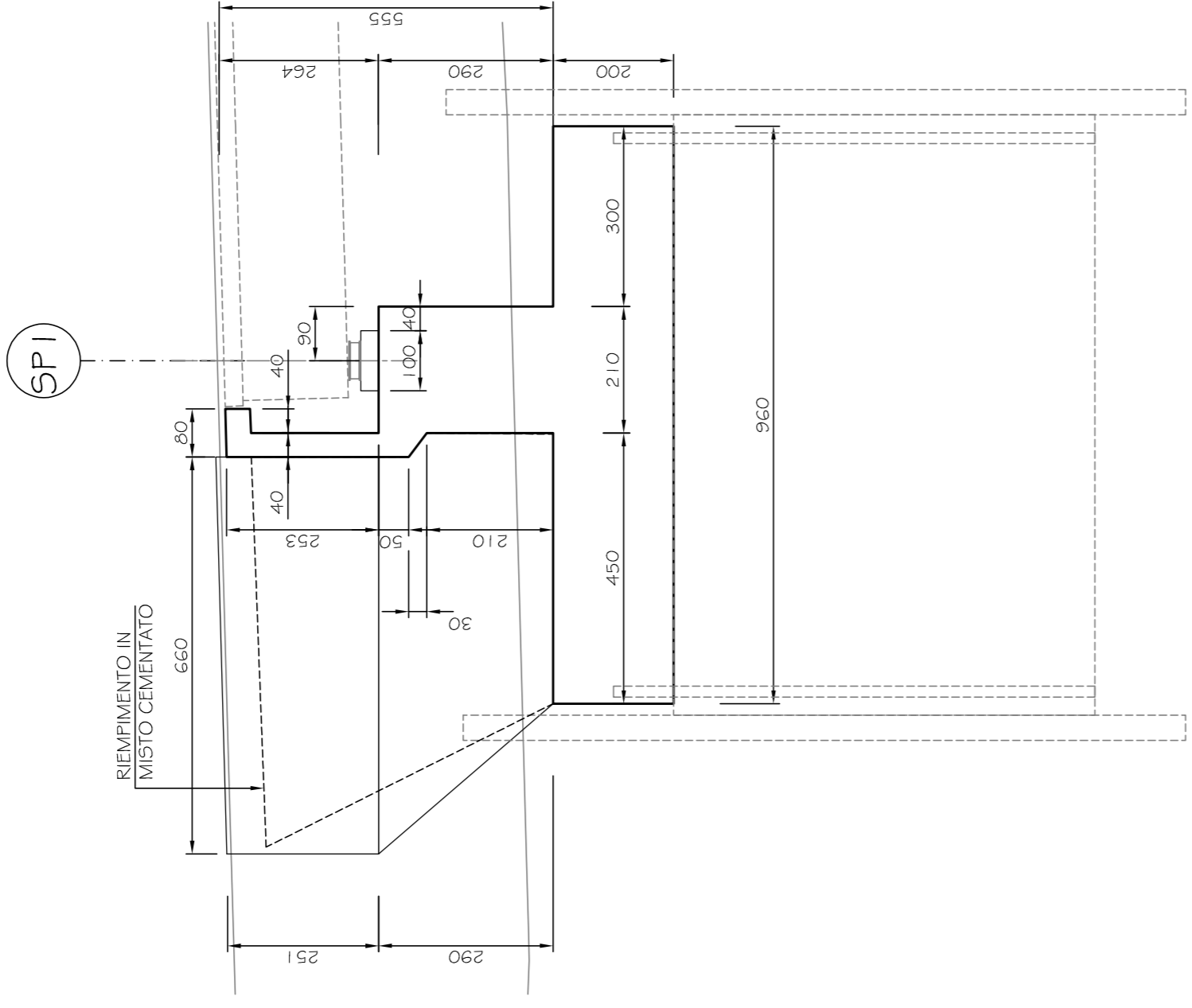
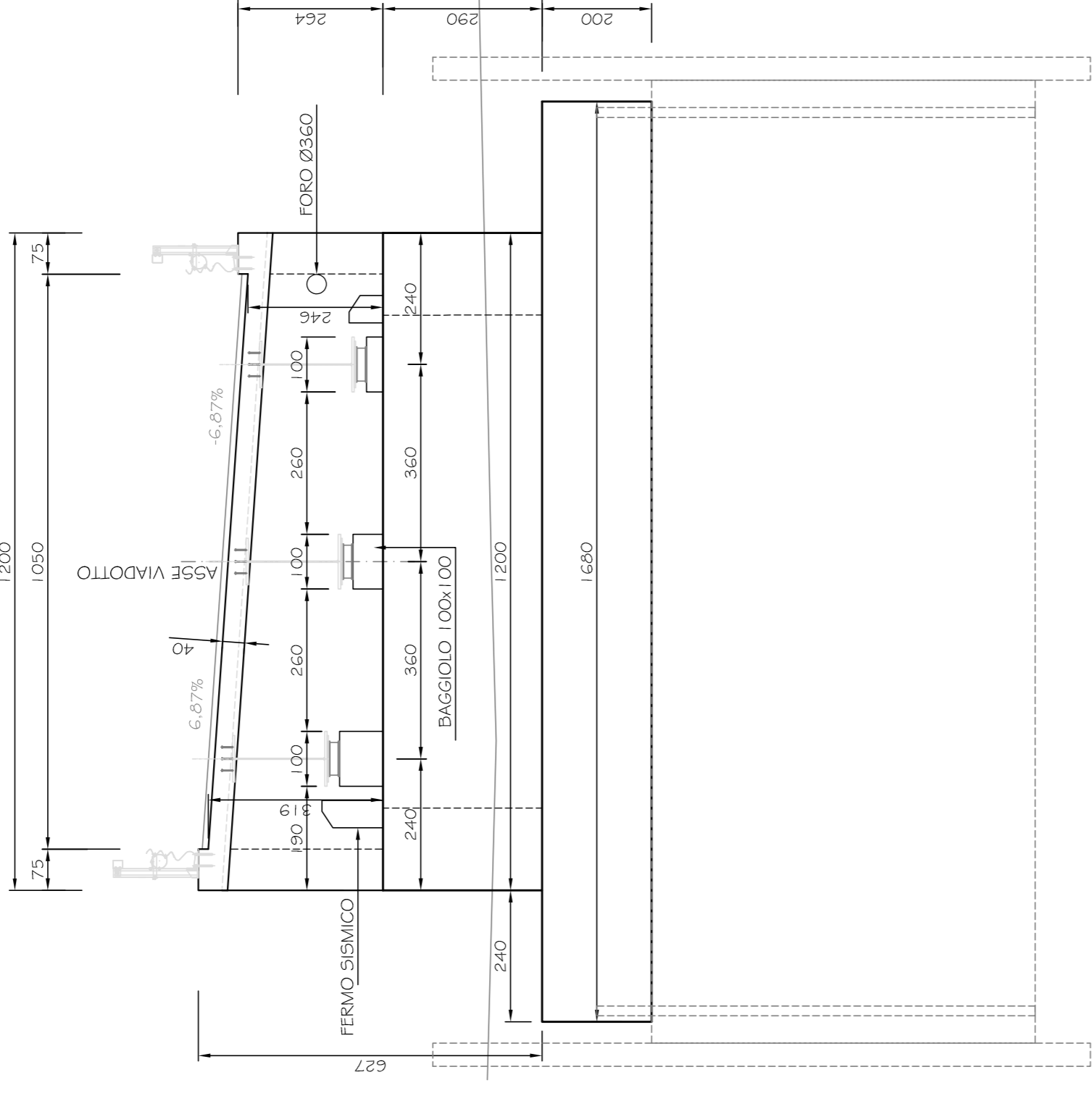


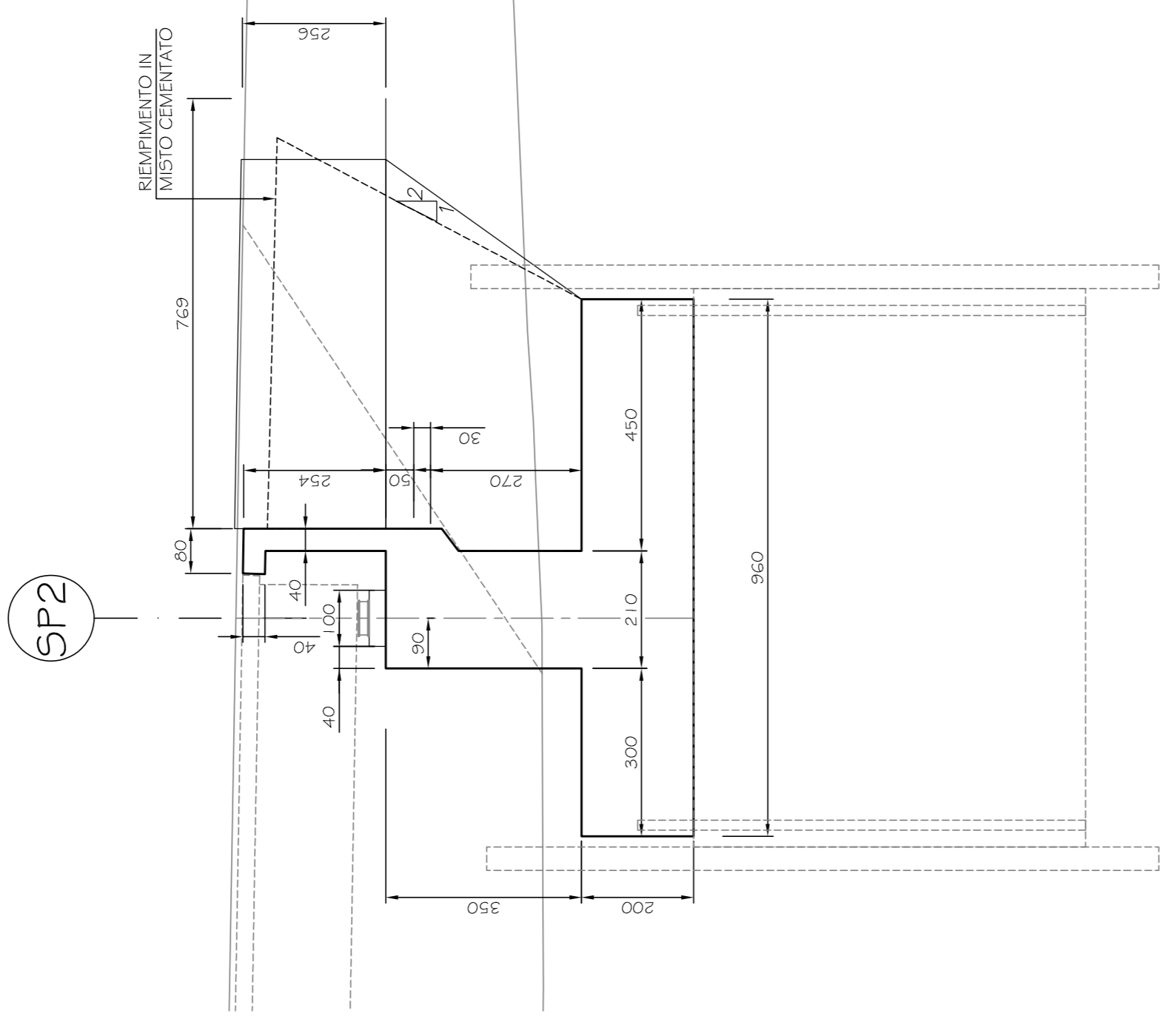
SEZIONE LONGITUDINALE SPALLA SP1
SCALA 1:100



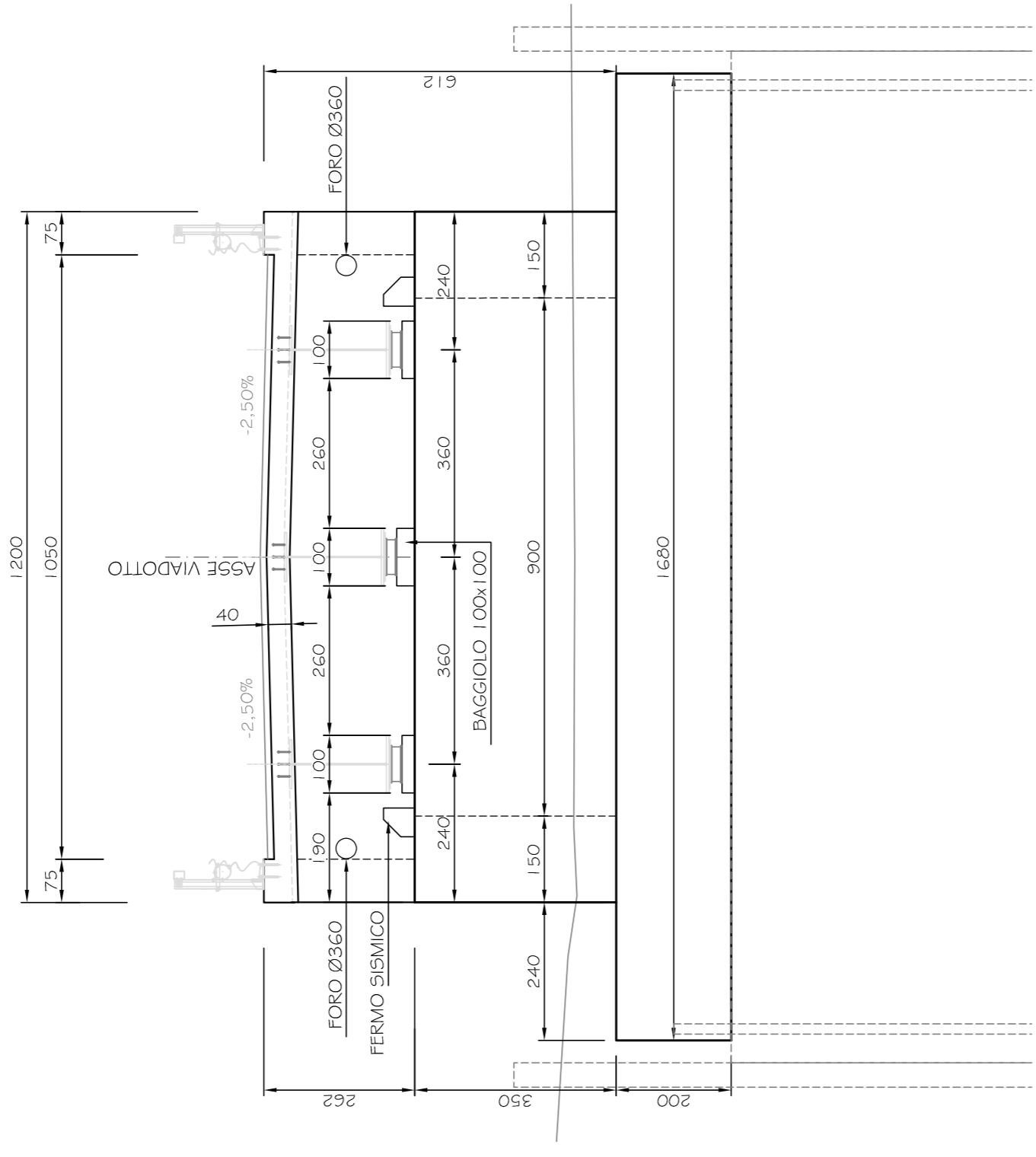
VISTA TRASVERSALE SPALLA SP1
SCALA 1:100



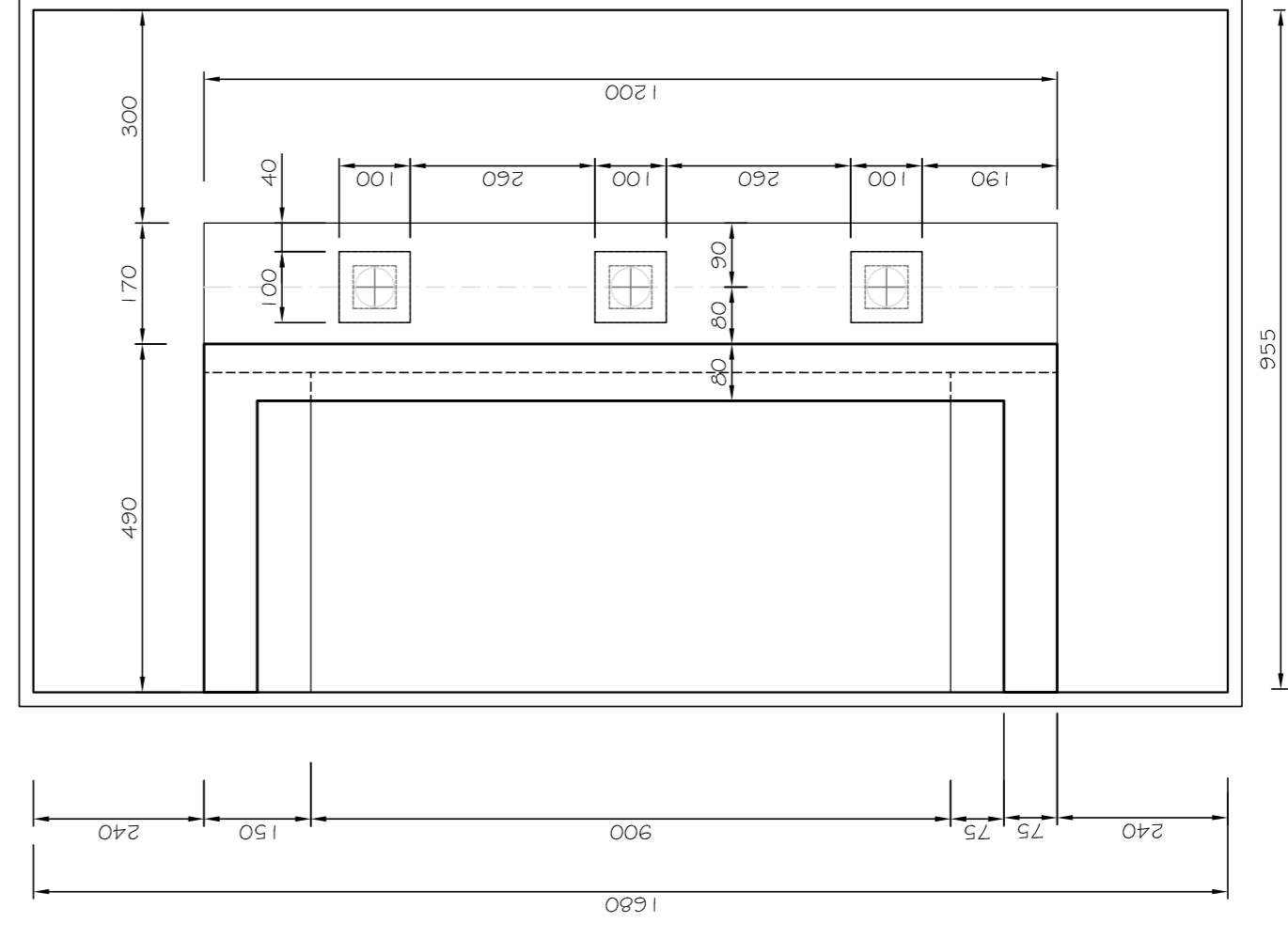
SEZIONE LONGITUDINALE SPALLA SP2
SCALA 1:100



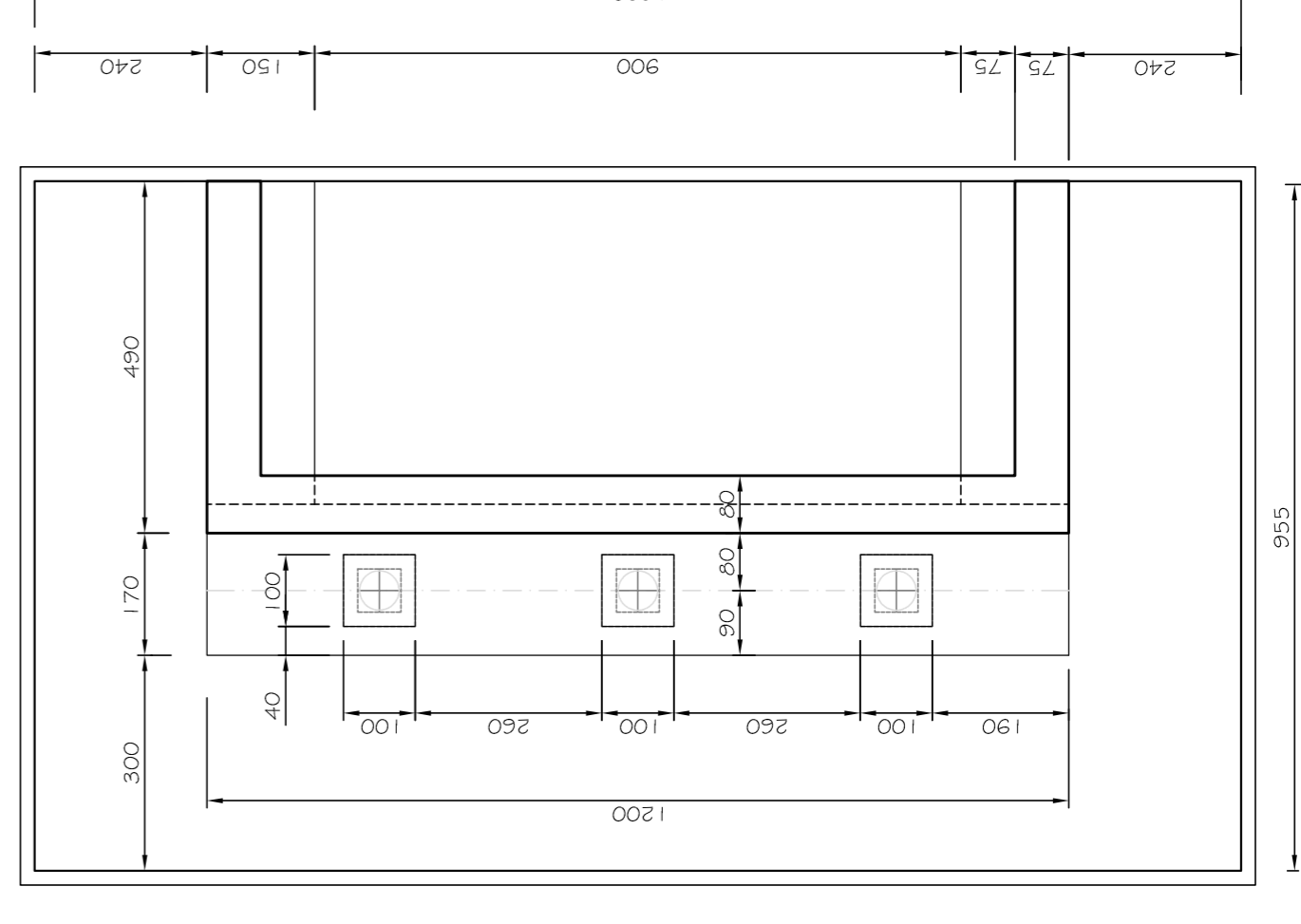
VISTA TRASVERSALE SPALLA SP2
SCALA 1:100



PIANTA SPALLA SP1
SCALA 1:100



PIANTA SPALLA SP2
SCALA 1:100



Direzione Progettazione e Realizzazione Lavori

SISTEMA TANGENZIALE DI LUCCA
Viabilità Est di Lucca comprendente i collegamenti
tra Ponte a Moriano ed i caselli dell'autostrada A11
del Frizzone e di Lucca Est - 1° Stralcio

PROGETTO DEFINITIVO

PROGETTAZIONE: ANAS - DIREZIONE PROGETTAZIONE E REALIZZAZIONE LAVORI

IPROGETTISTI:

Ing. Francesco Rocci
Ing. Roberto Rocci
Ing. Giuseppe Rocci
Ing. Giuseppe Rocci
Ing. Giuseppe Rocci
Ing. Giuseppe Rocci
Ing. Giuseppe Rocci
Ing. Giuseppe Rocci
Ing. Giuseppe Rocci
Ing. Giuseppe Rocci

IL COORDINATORE PER LA SICUREZZA IN FASE DI PROGETTAZIONE

Ing. Achille Benvenuti

VISTO - IL RESPONSABILE DEL PROCEDIMENTO:

Ing. Achille Benvenuti

PROTOCOLLO

DATA

OPERE D'ARTE MAGGIORI
VIADOTTO SU OZZORETTO
CARPENTERIE SPALLE

CODICE PROGETTO		NOME FILE		REVISIONE	
TO0VIO3TRCA01A		TO0VIO3TRCA01A.dwg		A	
PROGETTO		ELAB.		1:100	
L0601A		T00VIO3TRCA01		A	
REV.		DATA		VERIFICATO	
D				11/08/2018	
C				12/08/2018	
B				13/08/2018	
A				14/08/2018	
COMMITTI		REDAITTO		VERIFICATO	
ANAS		ANAS		ANAS	
DESCRIZIONE		DATA		APPROVATO	
OPERE D'ARTE MAGGIORI		11/08/2018		ANAS	