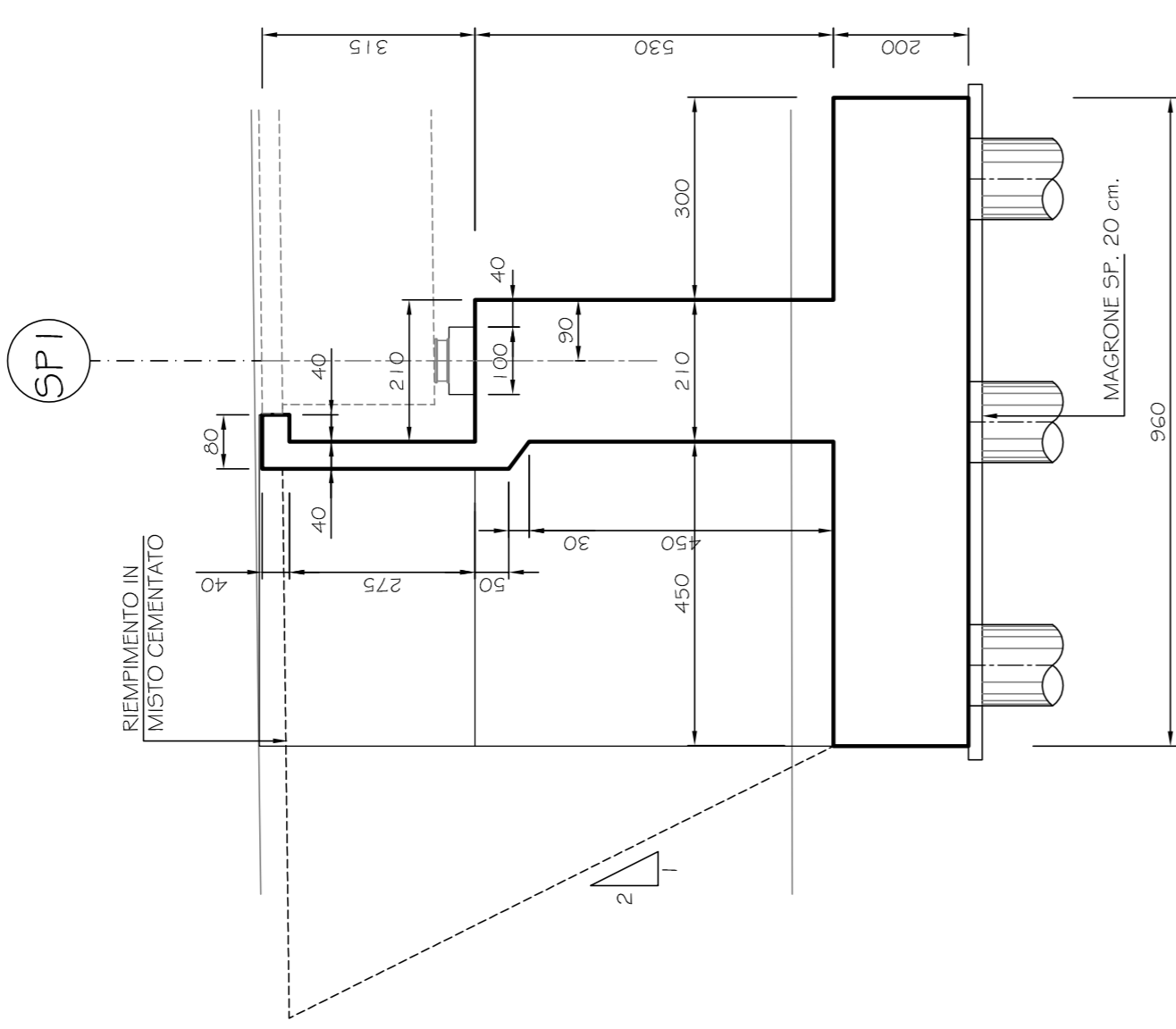


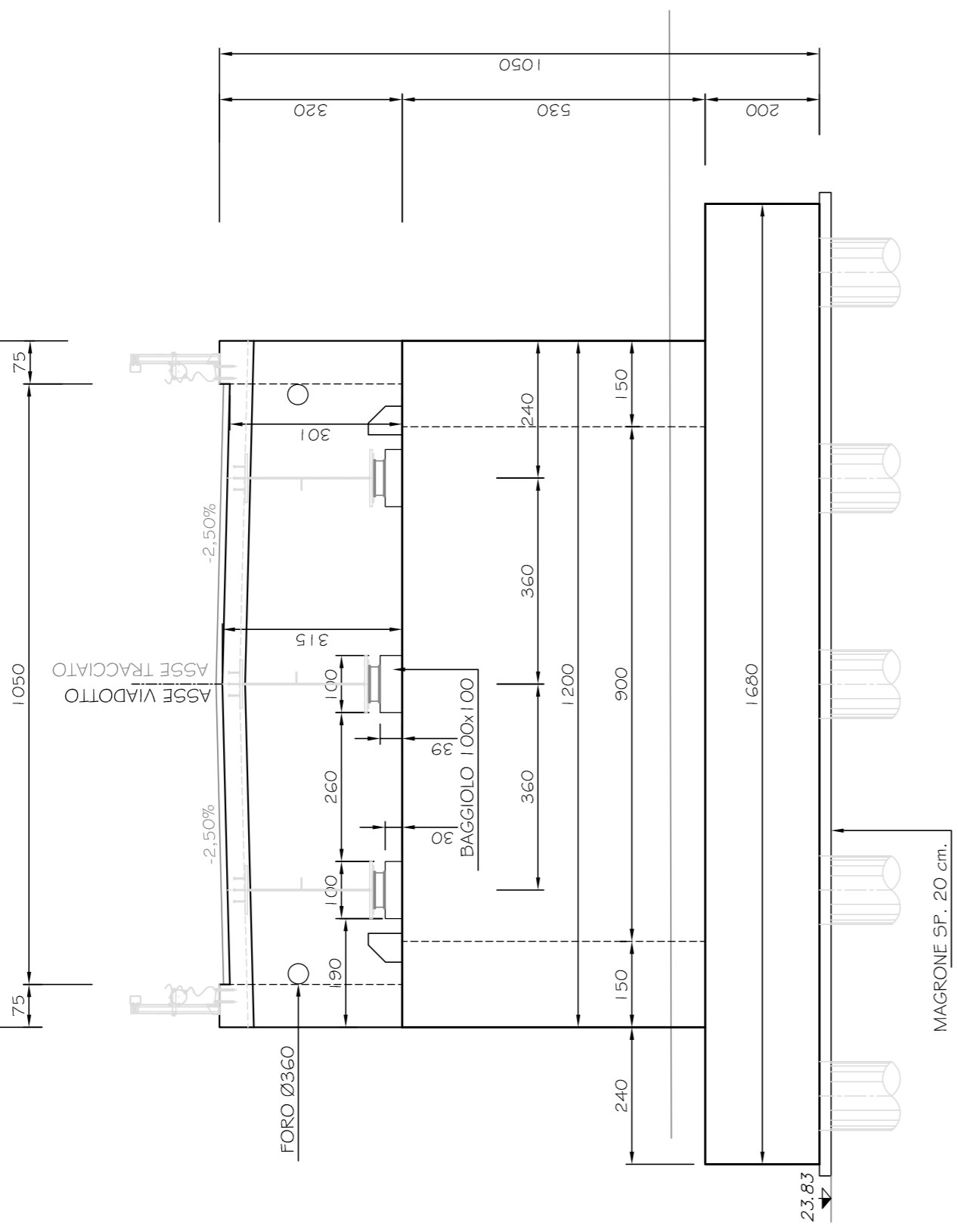
SEZIONE LONGITUDINALE SPALLA SP1

SCALA 1:100



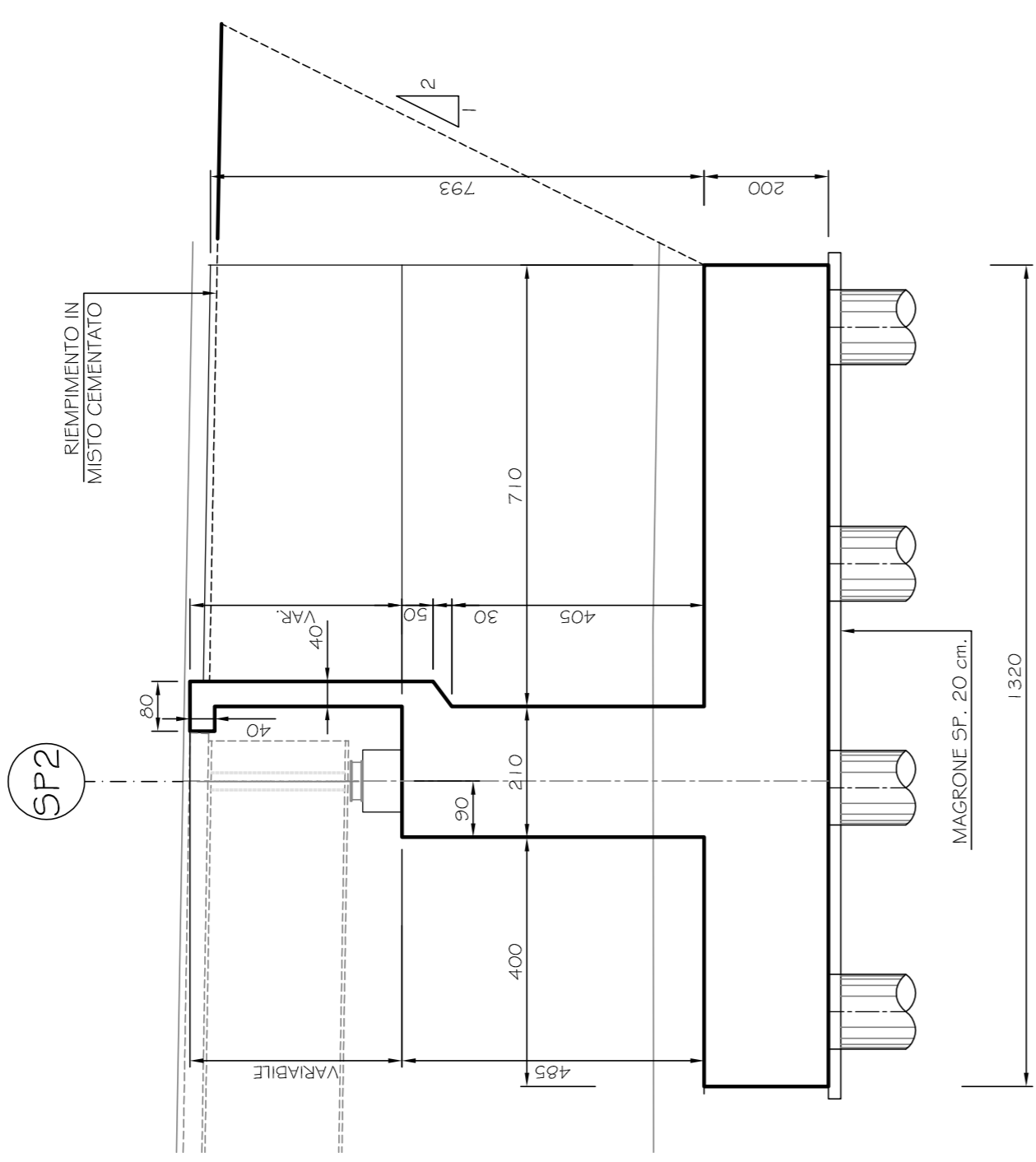
VISTA TRASVERSALE SPALLA SP1

SCALA 1:100



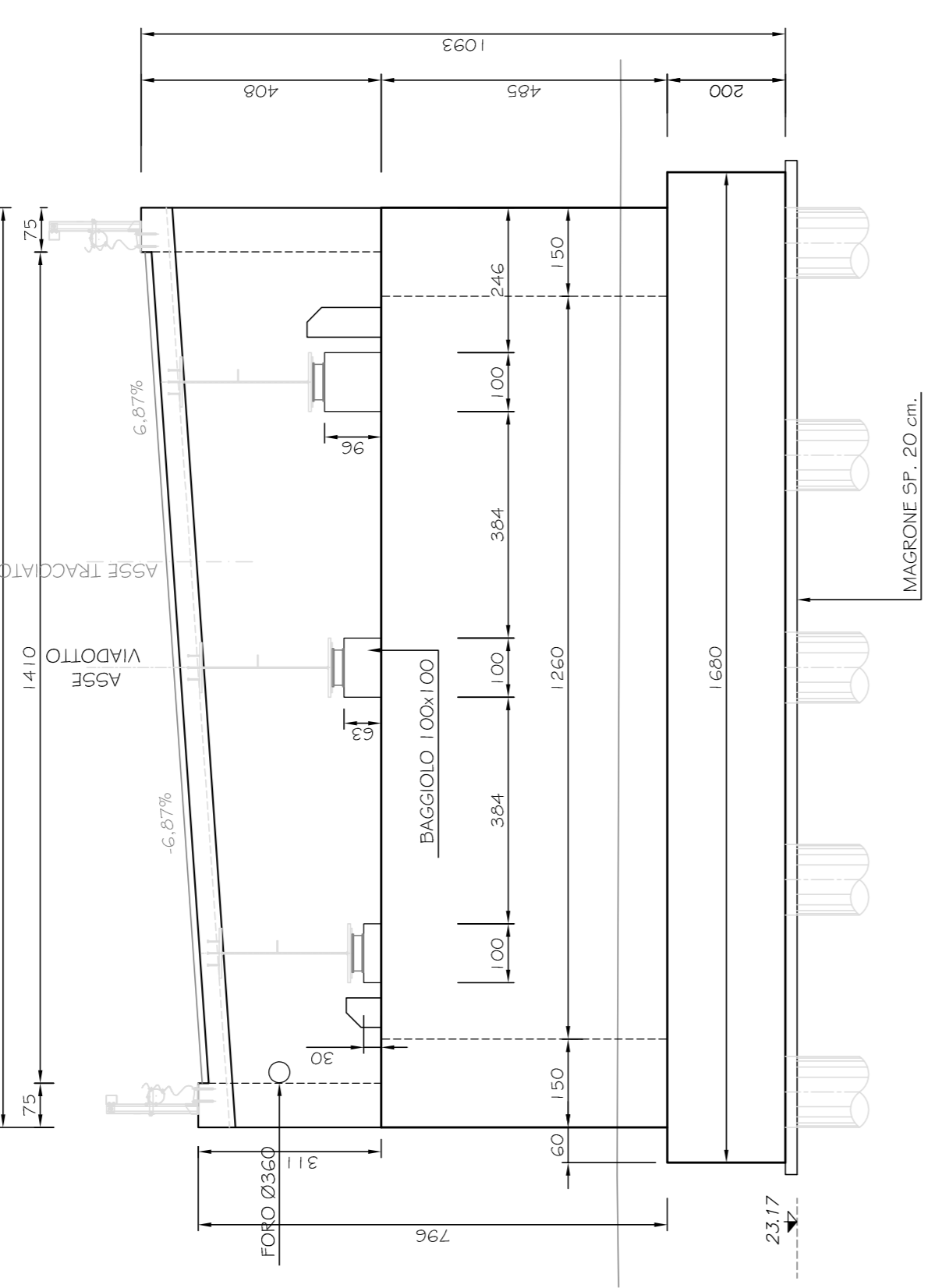
SEZIONE LONGITUDINALE SPALLA SP2

SCALA 1:100



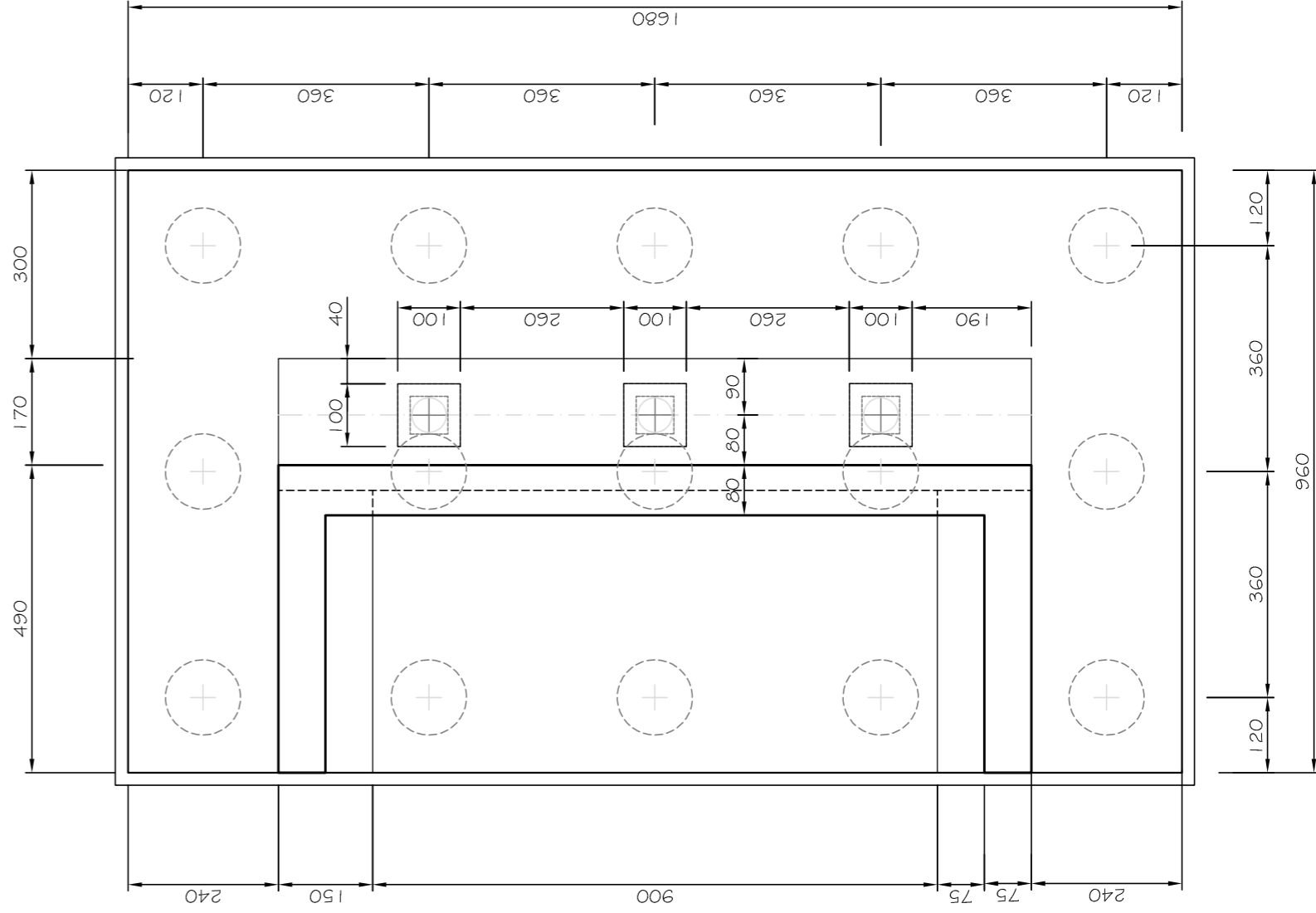
VISTA TRASVERSALE SPALLA SP2

SCALA 1:100



PIANTA SPALLA SP1

SCALA 1:100



N.B. LAMIERINO RECUPERABILE L = 12 m

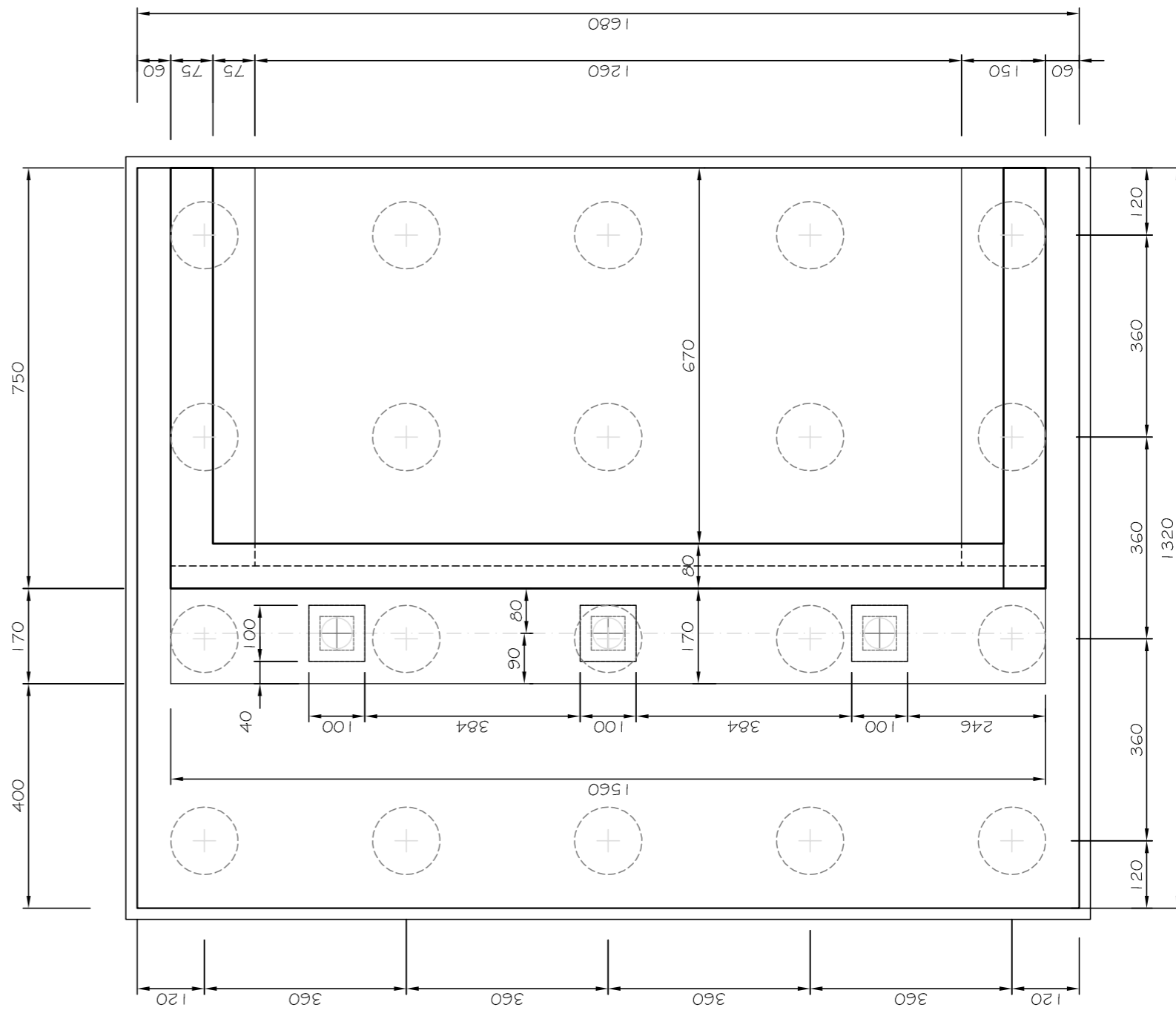
PALI Ø mm	LUNGHEZZA m	NUMERO
Ø1200	38	15

N.B. LAMIERINO RECUPERABILE L = 12 m

PALI Ø mm	LUNGHEZZA m	NUMERO
Ø1200	35	20

PIANTA SPALLA SP2

SCALA 1:100



Direzione Progettazione e Realizzazione Lavori

SISTEMA TANGENZIALE DI LUCCA

Viabilità Est di Lucca comprendente i collegamenti tra Ponte a Moriano ed i caselli dell'autostrada A11 del Frizzone e di Lucca Est - 1° Stralcio

PROGETTO DEFINITIVO

PROGETTAZIONE: ANAS - DIREZIONE PROGETTAZIONE E REALIZZAZIONE LAVORI

IPROGETTISTI: Ing. Francesco Ricci Ing. Roberto Biondi Ing. Giuseppe Antonio Magagnoli Cantieri Ing. di Roma s. r.l.s. s.p.a. Cantieri Costruzioni del Lazio s. r.l.s.	IL COORDINATORE PER LA SICUREZZA IN FASE DI PROGETTAZIONE Ing. Achille Benvenuto
VISTO: IL RESPONSABILE DEL PROCEDIMENTO: Ing. Achille Benvenuto	
PROTOCOLLO	DATA

OPERE D'ARTE MAGGIORI
VI02 - VIADOTTO DELL'ACQUA CALDA
CARPENTERIE SPALLE

CODICE PROGETTO PROGETTO LO601A	NUM. PROG. N. PROG. D	NOME FILE T00V102STRCA01A.dwg	REVISIONE
REV.	DESCRIZIONE	DATA	APPROVATO
D			A
C			
B			
A	COMMENTI	SET. 2018	VERIFICATO
	DESCRIZIONE	DATA	APPROVATO