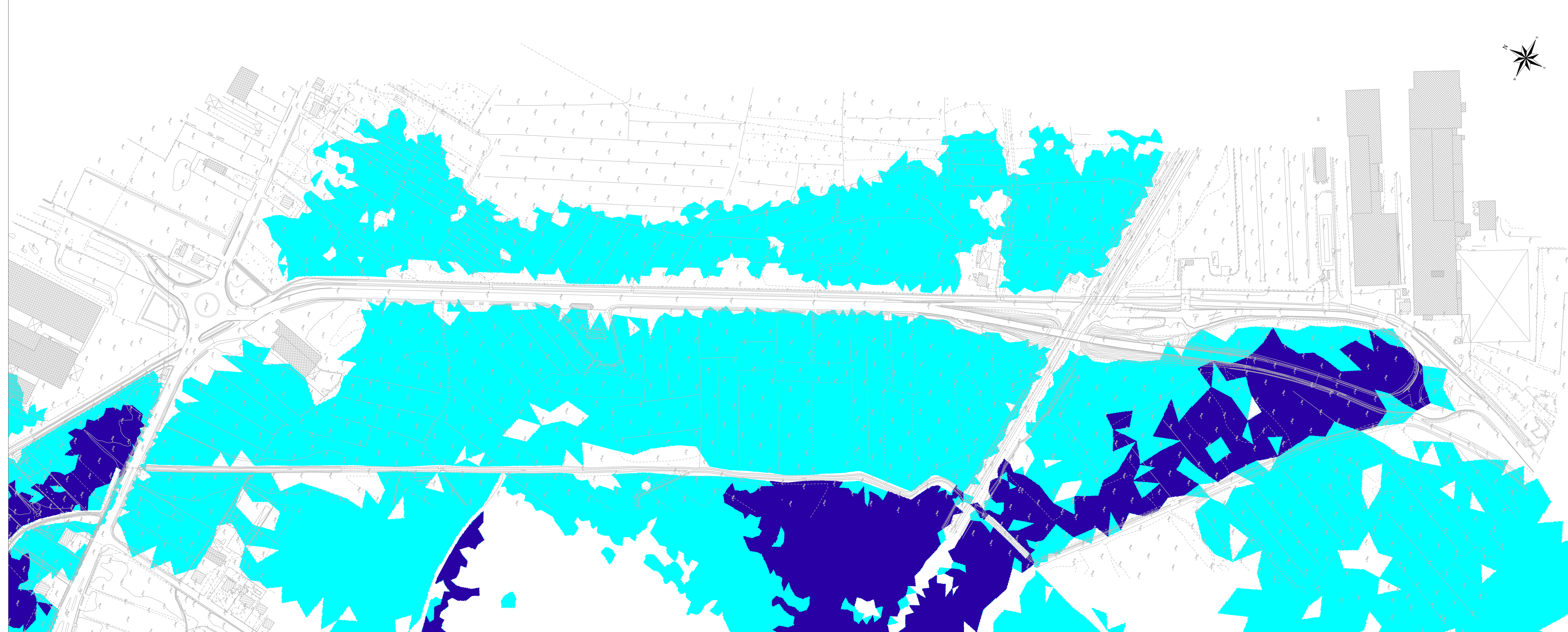


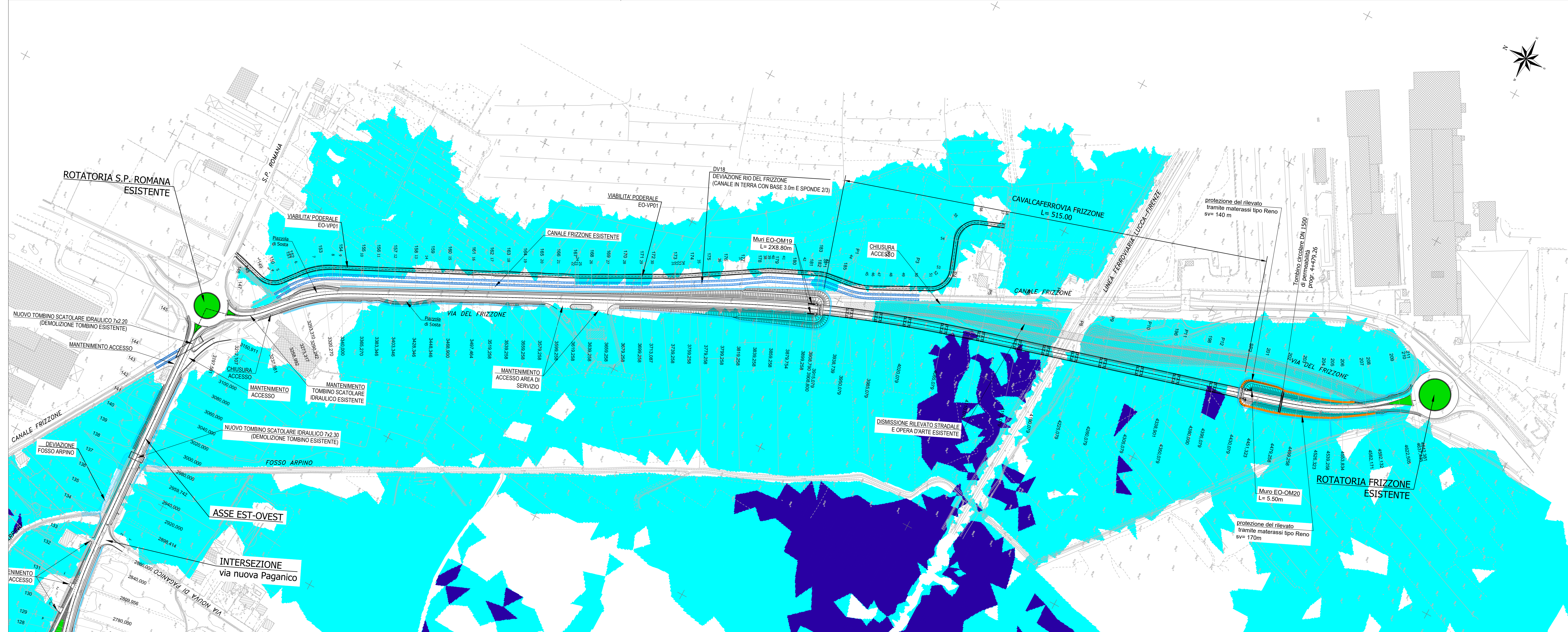
PLANIMETRIA DELLE AREE DI ESONDAZIONE ANTE OPERAM

Scala 1:2.000



PLANIMETRIA DELLE AREE DI ESONDAZIONE POST OPERAM

Scala 1:2.000



NOTE GENERALI



LEGENDA

- AREA DI ESONDAZIONE (Tr=30 ANNI)
- AREA DI ESONDAZIONE (Tr=200 ANNI)
- TRATTO DI RILEVATO CON PROTEZIONE MEDIANTE MATERASSI TIPO RENO

Direzione Progettazione e Realizzazione Lavori

SISTEMA TANGENZIALE DI LUCCA
 Viabilità Est di Lucca comprendente i collegamenti tra Ponte a Moriano ed i caselli dell'autostrada A11 del Frizzone e di Lucca Est - 1° Stralcio

PROGETTO DEFINITIVO

PROGETTAZIONE: **ANAS - DIREZIONE PROGETTAZIONE E REALIZZAZIONE LAVORI**

PROGETTISTI:
 Ing. Vincenzo Marzi
 Diritto Ing. di Bari n. 3594
 Ing. Giuseppe Danilo Allegri
 Diritto Ing. di Roma n. 434610
 Geol. Saverio Maglio
 Diritto Geologo del Lazio n. 928

IL COORDINATORE PER LA SICUREZZA IN FASE DI PROGETTAZIONE:
 Geom. Fabio Giordano

VISTO IL RESPONSABILE DEL PROCEDIMENTO:
 Ing. Achille Devallois

PROTOCOLLO	DATA
------------	------

IDROLOGIA E IDRAULICA
 Studio di compatibilità idraulica - Rio Arpino e Rio del Frizzone
 Planimetria delle aree di potenziale esondazione ante e post operam per Tr. 30, e 200 anni
 Inquadramento di dettaglio

CODICE PROGETTO	NOME FILE	REVISIONE	SCALA
PROGETTO: 10601A	TO01021DRPL02A.dwg	A	1:2000
ELABORAZIONE: 1601	CODICE ELAB: T0010021DRPL02		
C			
D			
A	EMMISSIONE	SET 2018	
REV.	DESCRIZIONE	DATA	REDATTO VERIFICATO APPROVATO