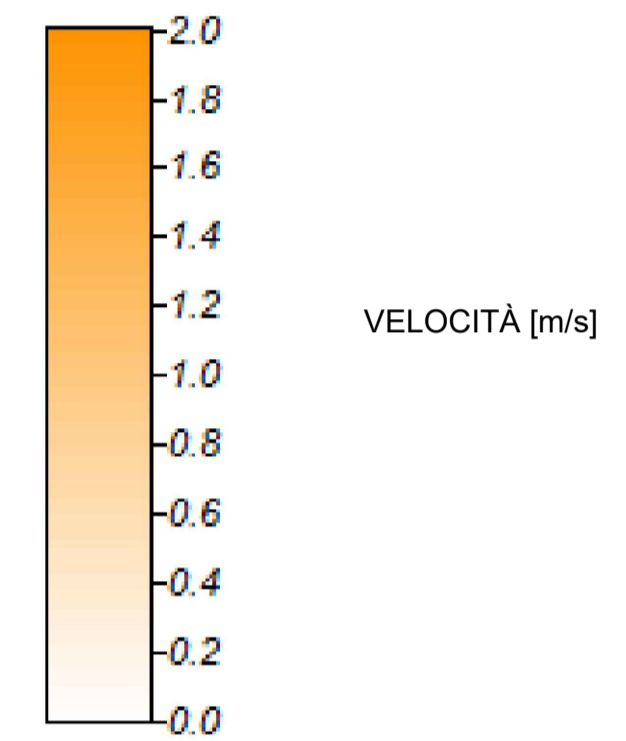
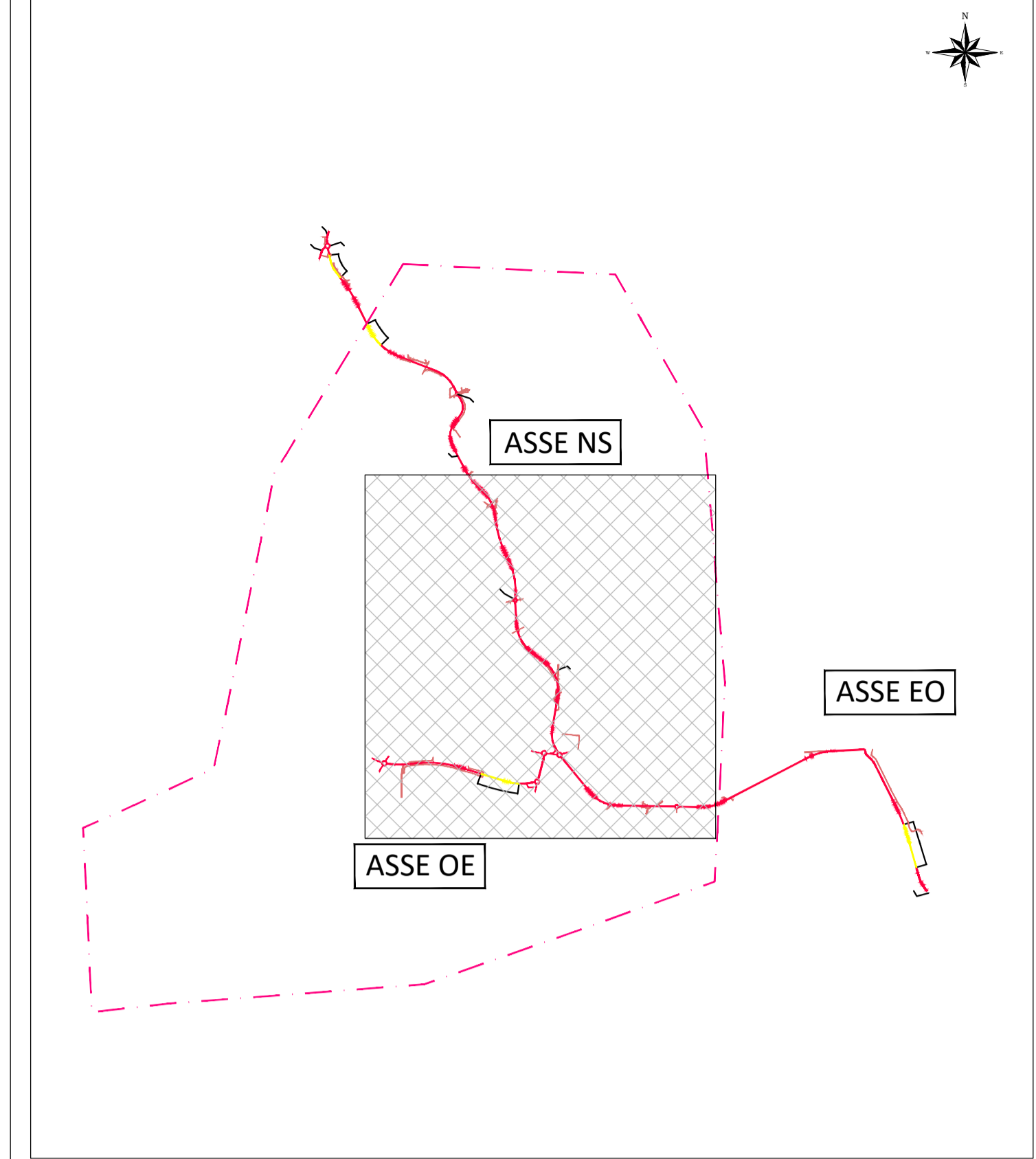


Pianta chiave



VELOCITÀ (m/s)

ESTREMI DOMINIO DI CALCOLO



Direzione Progettazione e Realizzazione Lavori

SISTEMA TANGENZIALE DI LUCCA

Viabilità Est di Lucca comprendente i collegamenti tra Ponte a Moriano ed i caselli dell'autostrada A11 del Frizzone e di Lucca Est - 1° Stralcio

PROGETTO DEFINITIVO

PROGETTAZIONE: ANAS - DIREZIONE PROGETTAZIONE E REALIZZAZIONE LAVORI

PROGETTISTI:
Ing. Vincenzo Marzi
Dir. Ing. di Str. n. 3554
Ing. Giuseppe Danilo Magari
Dir. Ing. di Str. n. 434610
Geol. Gianni Maglietta
Dir. Ing. Geol. del L. 308

IL COORDINATORE PER LA SICUREZZA IN FASE DI PROGETTAZIONE
Geom. Fabio Quattromani

VISTO: IL RESPONSABILE DEL PROCEDIMENTO:
Ing. Achille Devoformanceschi

PROTOCOLLO DATA

IDROLOGIA E IDRAULICA
Studio di compatibilità idraulica - Canale Ozzoretto
Mappa delle velocità post operam per Tr 200 anni

PROGETTO	LV. PROD.	N. PROD.	NOME FILE	REVISIONE	SCALA
LOGO1A	D	1601	TO01D1DRP107A.dwg	A	1:2000/5000
CODICE ELAB.			TO01D1DRP107		
D					
C					
B					
A	EMISSIONE				
REV.	DESCRIZIONE	DATA	REDATTO	VERIFICATO	APPROVATO