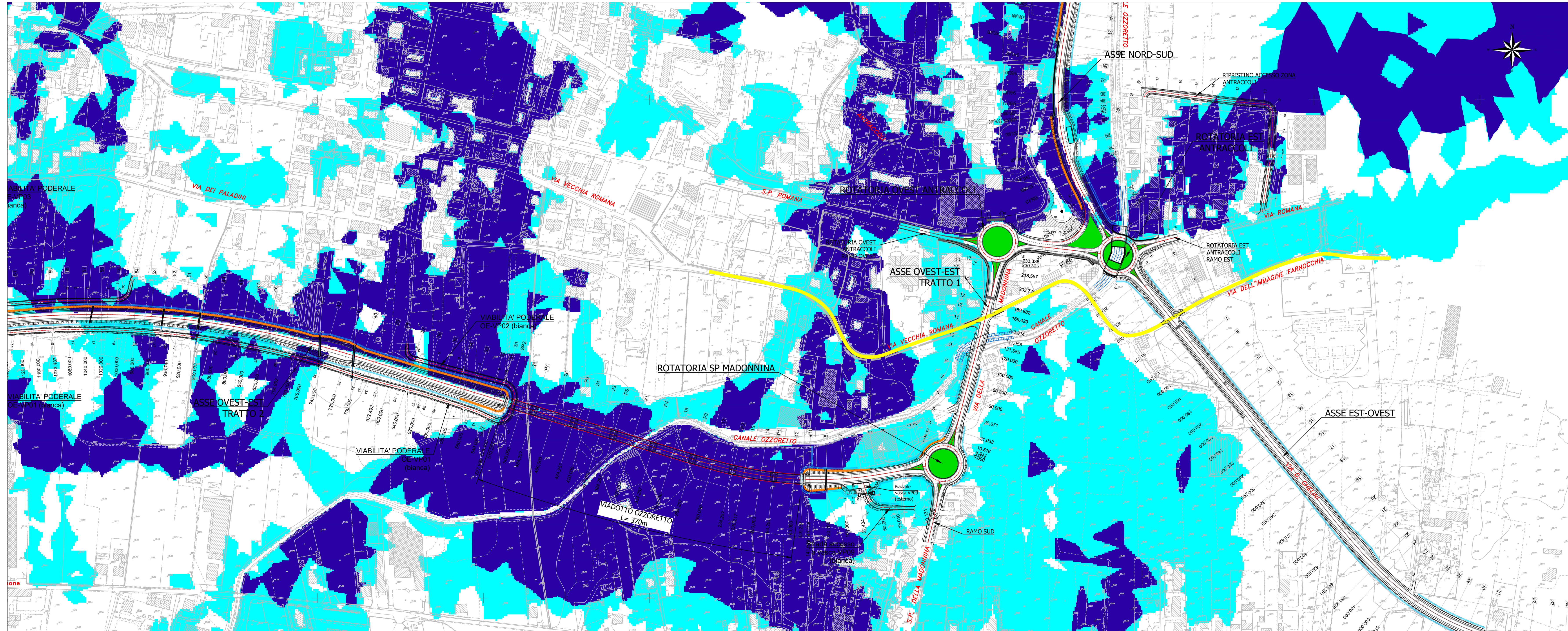


LEGENDA

- AREA DI ESONDAZIONE (T_r=30 ANNI)
- AREA DI ESONDAZIONE (T_r=200 ANNI)
- TRATTO DI RILEVATO CON PROTEZIONE MEDIANTE MATERASSI TIPO RENO



SISTEMA TANGENZIALE DI LUCCA
 Viabilità Est di Lucca comprendente i collegamenti tra Ponte a Moriano ed i caselli dell'autostrada A11 del Frizzone e di Lucca Est - 1° Stralcio

PROGETTO DEFINITIVO

PROGETTAZIONE: ANAS - DIREZIONE PROGETTAZIONE E REALIZZAZIONE LAVORI

PROGETTISTI:
 Ing. Vincenzo Marzi
 Ordine Ing. di Bari n. 3594
 Ing. Giuseppe Danilo Magli
 Ordine Ing. di Roma n. 434610
 Geol. Saverio Maglietta
 Ordine Geologi del Lazio n. 929

IL COORDINATORE PER LA SICUREZZA IN FASE DI PROGETTAZIONE
 Geom. Fabio Quondam

VISTO: IL RESPONSABILE DEL PROCEDIMENTO
 Ing. Achille Zeviofrancesconi

PROTOCOLLO DATA

IDROLOGIA E IDRAULICA

Studio di compatibilità idraulica - Canale Ozzoretto
 Planimetria delle aree di potenziale esondazione ante e post operam per T_r 30, e 200 anni
 Inquadramento di dettaglio

PROGETTO	LIV. PROJ.	N. PROJ.	NOME FILE	REVISIONE	SCALA
LO601A	D	1601	T001D01DRP102A.dwg	A	1:2000
D					
C					
B					
A	EMISSIONE			SET 2018	
REV.	DESCRIZIONE	DATA	REDATTO	VERIFICATO	APPROVATO