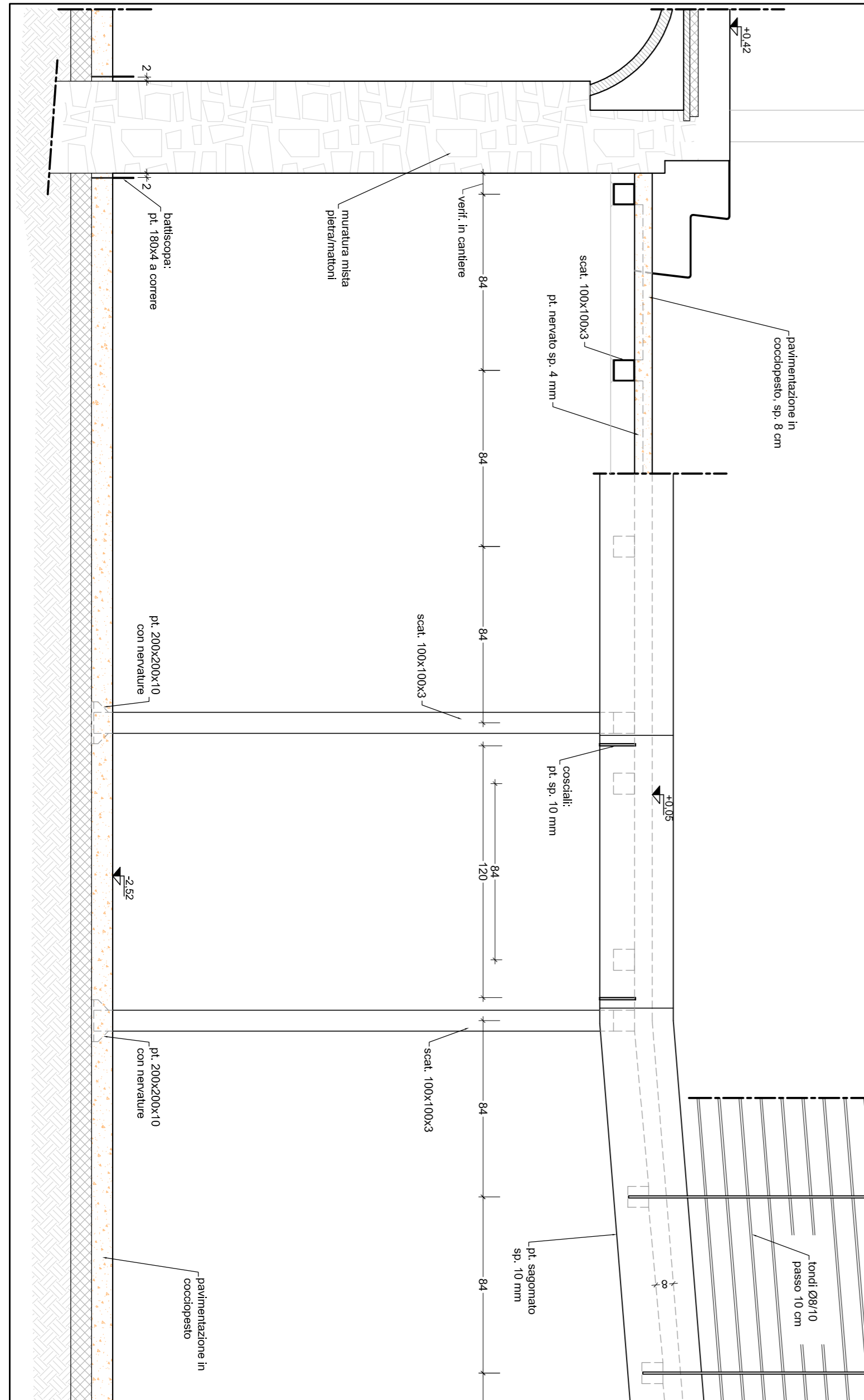
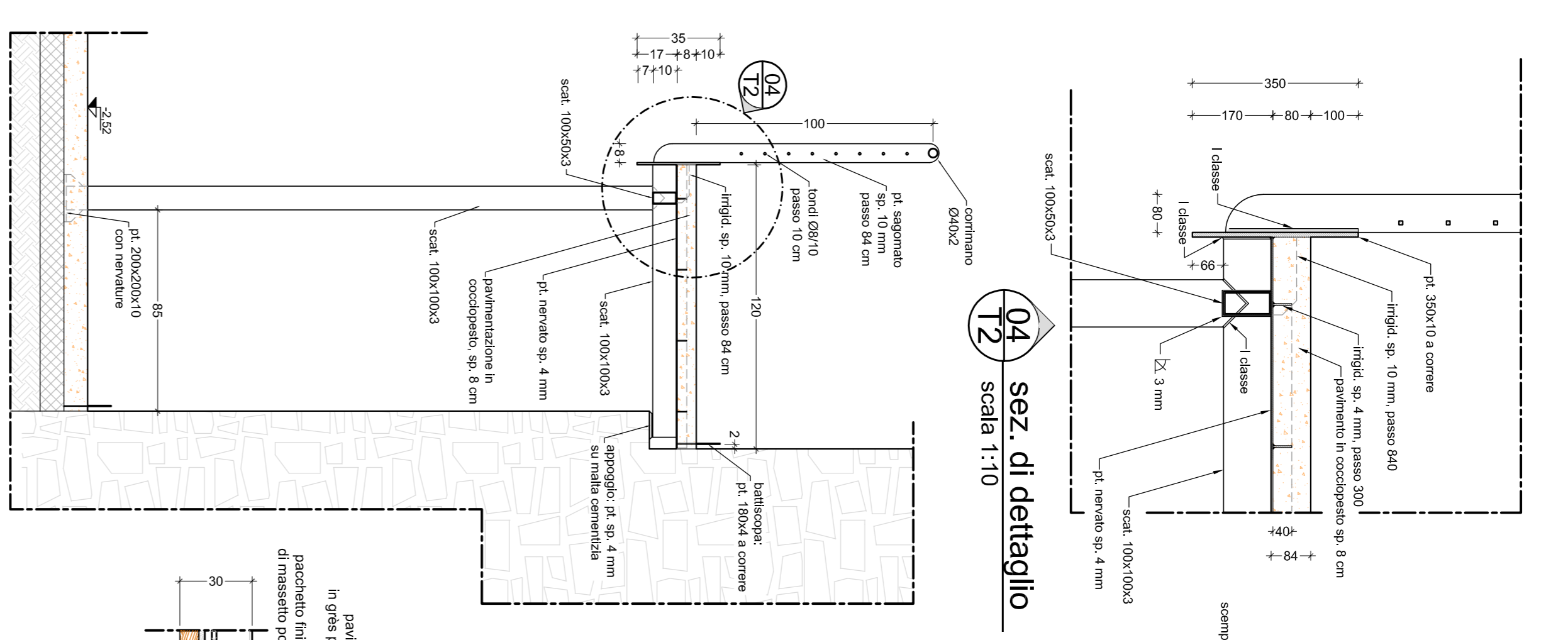


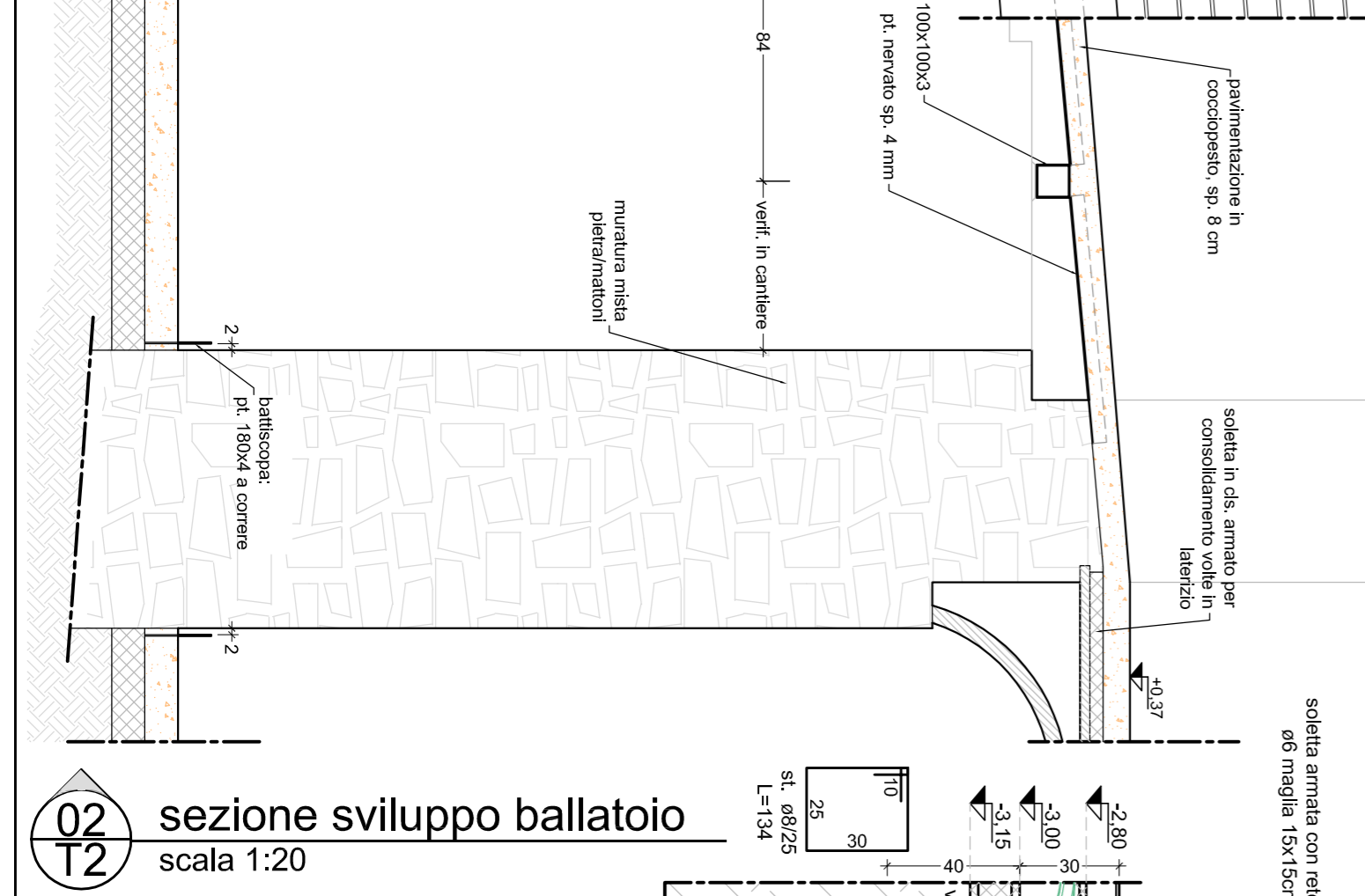
01 pianta scala metallica
T2 scala 1:20



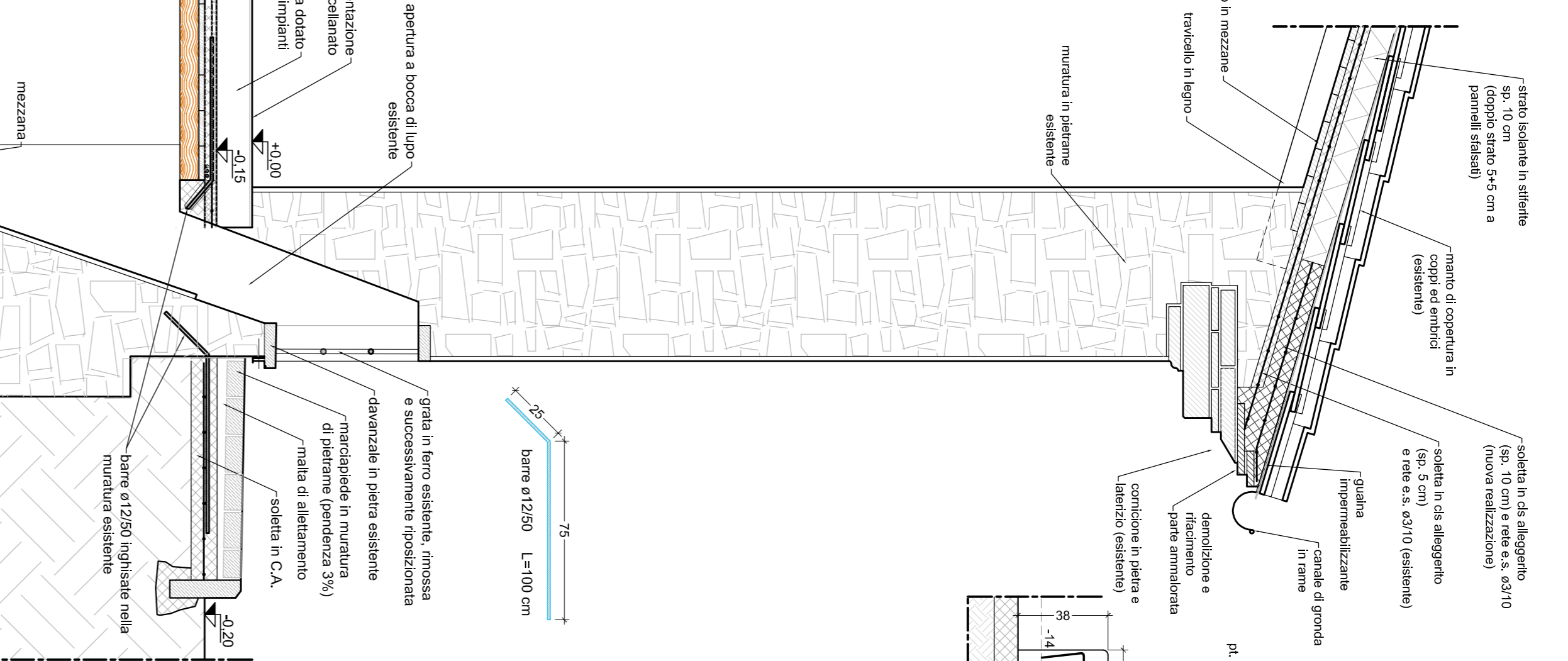
02 sezione sviluppo ballatoio
T2 scala 1:20



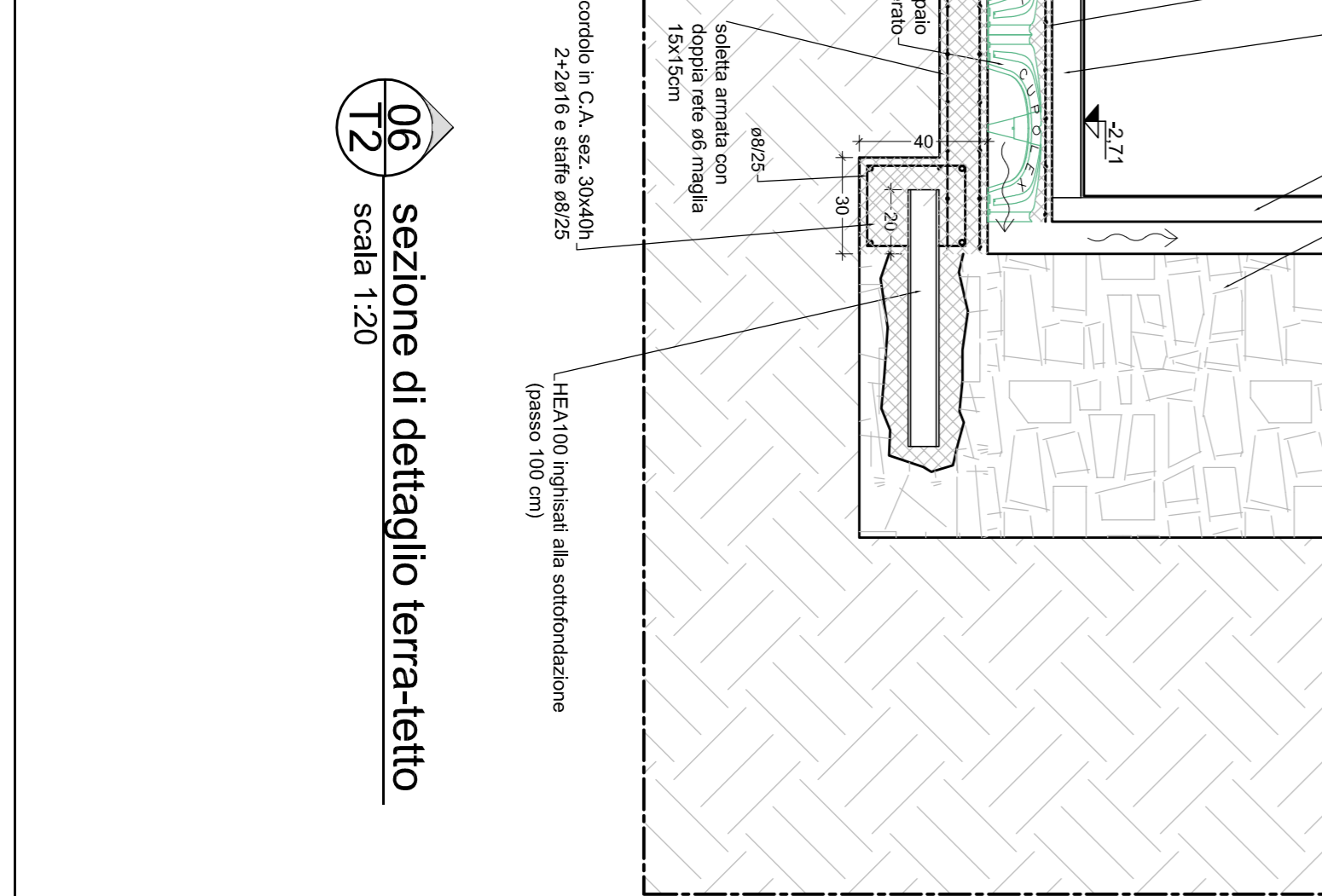
03 sezione trasversale ballatoio
T2 scala 1:20



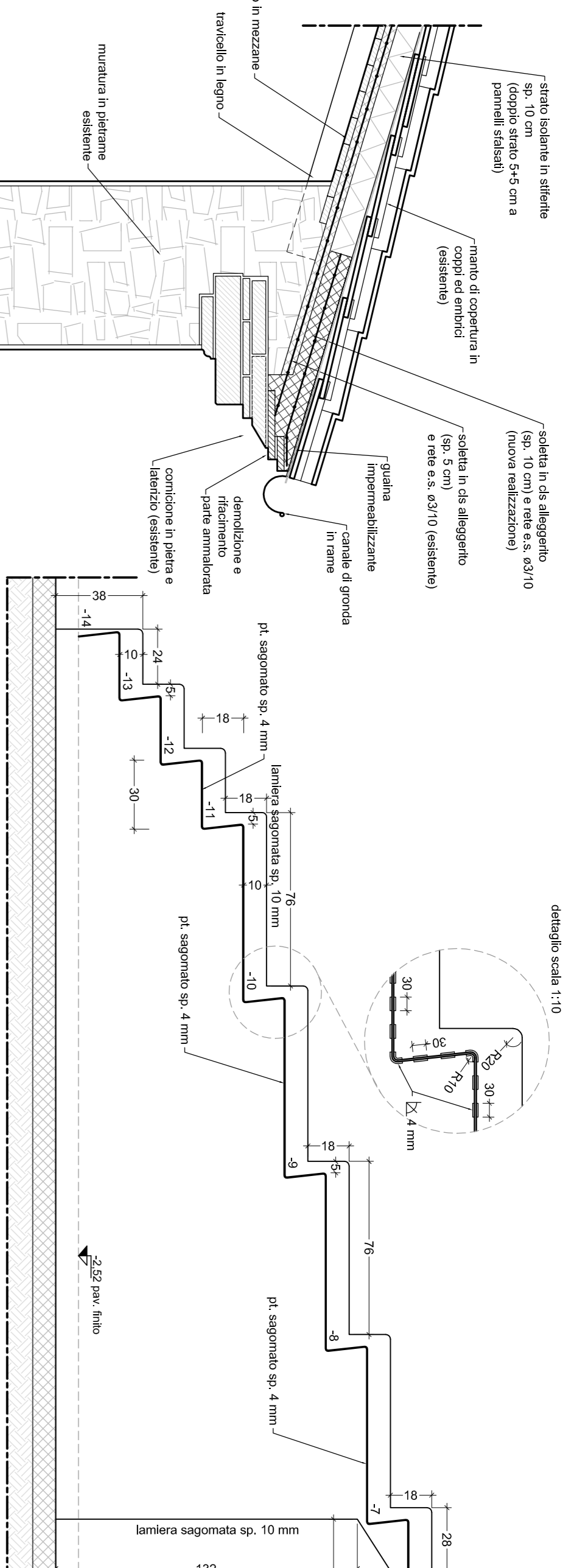
04 sez. di dettaglio
T2 scala 1:10



05 sezione sviluppata scosiale sx
T4 scala 1:20



06 sezione di dettaglio terra-tetto
T2 scala 1:20



dettaglio scala 1:10

Fondazione Cassa di Risparmio di Lucca
UFFICIO TECNICO - GESTIONE IMMOBILI

Via San Michele 3 - 55100 Lucca - Tel. 0583 472811 - Fax 0583 472828 - Cedex Firenze 0028388457

COMUNE DI LUCCA
Provved. di Lucca

PROGETTO DI RECUPERO DELL'EX CANILE DELLE MURA ANTI-CAMPANILETTA DEL BALLARDO SAN SALVATORE

Progetto strutturale (D.M. 14.01.2008):
SEZIONE DI DETTAGLIO: PIANTA, SEZIONE E DETTAGLI SCALA METALLICA

NO.	DATA	DESCRIZIONE	REDAZIONE	CONTOGGIO	APPROVAZIONE
1	28/11/2013	Modifiche distributive interne.	Fig. Stefano Cinti	F.M.	D.G.
2	30/09/2013	Modifiche distributive.	Fig. Stefano Cinti	F.M.	D.G.
1	09/08/2013	Modifiche distributive essenziali.	Fig. S. Zaninero	F.M.	D.G.
0	06/06/2013	Emissione	Fig. Stefano Cinti	F.M.	D.G.

progetto a disegno Ined' **archimede** s.r.l. - servizi di ingegneria

Viale Pochi, 31/15 S. Angelo - 55100 LUCCA
Tel. e fax: +39 0583 583480
info@archimedeingegneria.com
www.archimedeingegneria.com

gikarchitettilosocciati

via S. Zeno 21/10 - 55100 LUCCA
Tel. +39 0583 311048 - Fax +39 0583 311048
info@gikarchitettilosocciati.com
www.gikarchitettilosocciati.com

Fondazione Cassa di Risparmio di Lucca

28/11/2013

3/3

1-10 - 1:20

T2 es

str