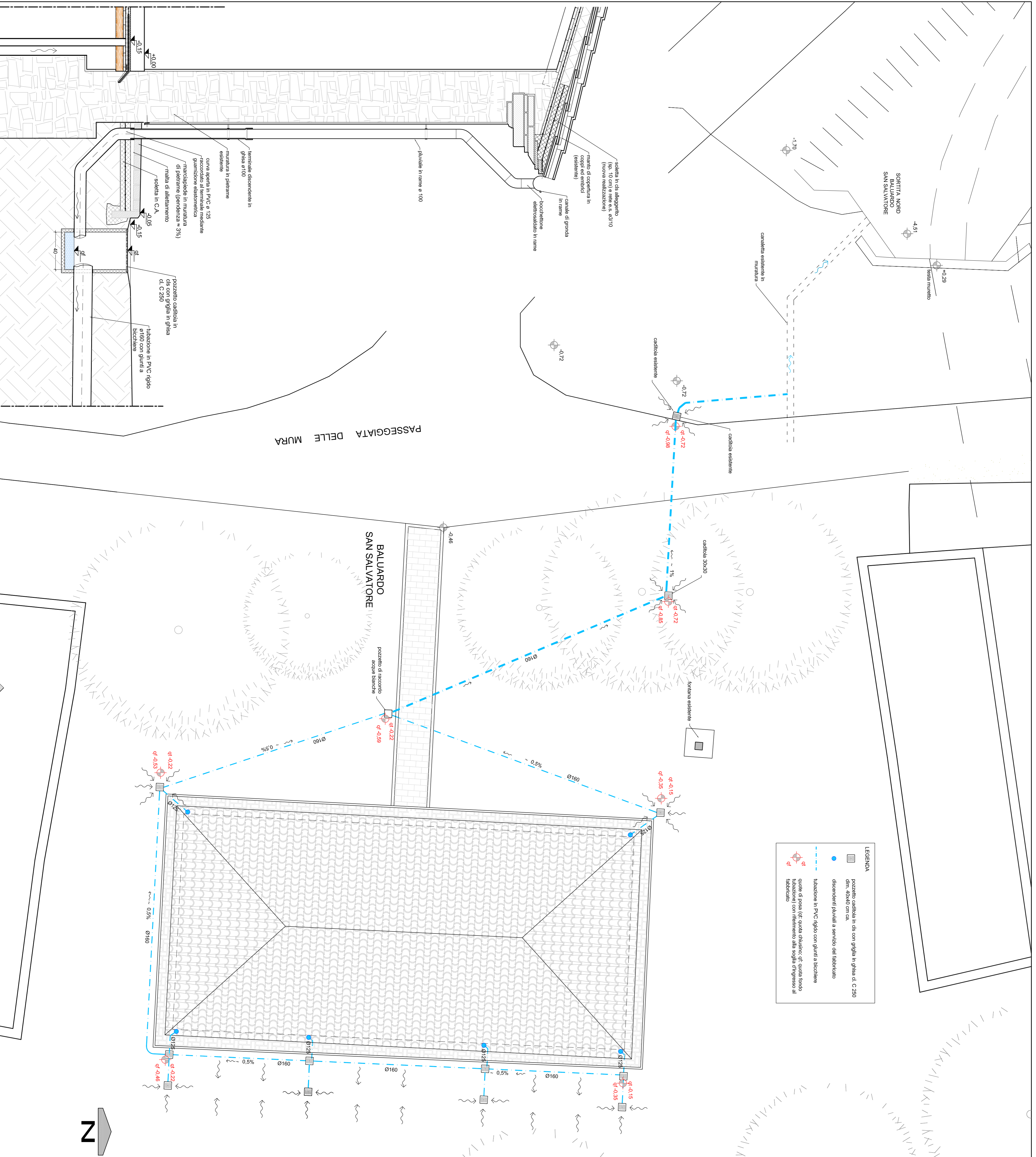


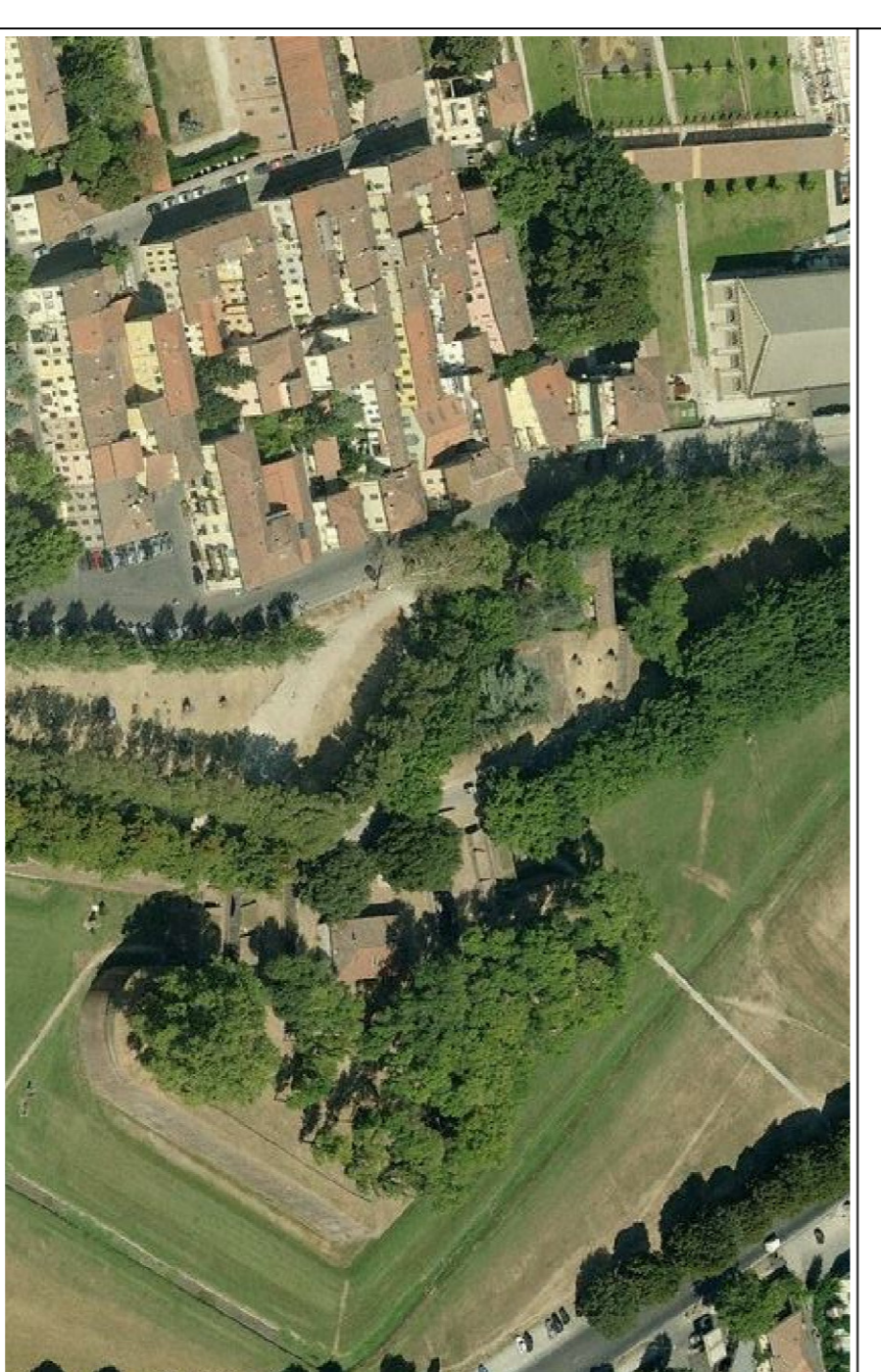
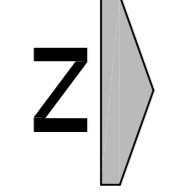
Inquadramento - scala 1:1000

- LEGENDA**
- pozzetto cassetta in ds con griglia in ghisa d. C 250
dim. 40x40 cm ca.
 - pozzetto cassetta in ds con griglia in ghisa d. C 250
dim. 40x40 cm ca.
 - tubo in PVC rigido con giunti a bicchiere
di diametro 110 mm
 - tubo in PVC rigido con giunti a bicchiere
di diametro 110 mm e pozzetto cassetta in ds con griglia in ghisa d. C 250
dim. 40x40 cm ca.



02 dettaglio discendenti pluviali
scala 1:20

01 Planimetria smaltimento acque meteoriche
scala 1:100



Fondazione Cassa di Risparmio di Lucca
UFFICIO TECNICO - GESTIONE IMMOBILI

Via San Michele 3 - 55100 Lucca - Tel. 0583 472811 - Fax 0583 472828 - Codice Fiscale 0092888457

NUM. IN	DATA	DESCRIZIONE	STATO	CONDIVISO	SPONSORO
3	28/11/2013	Aggravio prelievo pubblica illuminazione (ex richiesta Committenza)	F.M.	F.M.	F.M.
2	24/07/2013	Aggravio prelievo pubblica illuminazione (ex richiesta Committenza)	F.M.	F.M.	F.M.
1	04/07/2013	Aggravio prelievo pubblica illuminazione (ex richiesta Committenza)	F.M.	F.M.	F.M.
0	08/05/2013	Emissione	F.M.	F.M.	F.M.

PLANIMETRIA SMALTIMENTO ACQUE METEORICHE E DETTAGLIO DISCENDENTI PLUVI. U.I.

13-015 13-015_04/02/2013_03.dwg 3 28/11/2013 6 1:100 - 1:20

archimede
S.r.l. - servizi di ingegneria

Viale Paschi, 31/11C S. Anna - 55100 LUCCA
Tel. e fax: +39 0583 583480
info@archimedeingegneria.com
www.archimedeingegneria.com

gliarchitettilosocietà
Via S. Zeno 10 - 55100 LUCCA
Tel. e fax: +39 0583 31088
info@gliarchitettilosocietà.com
www.gliarchitettilosocietà.com

progetto e direzione lavori: **archimede**

ingegneri: **archimede**

ingegneri: **archimede**

La Committenza

La riproduzione di questo documento è vietata a pena di multa. È vietato l'uso non autorizzato, in particolare per scopi pubblicitari o di promozione commerciale.