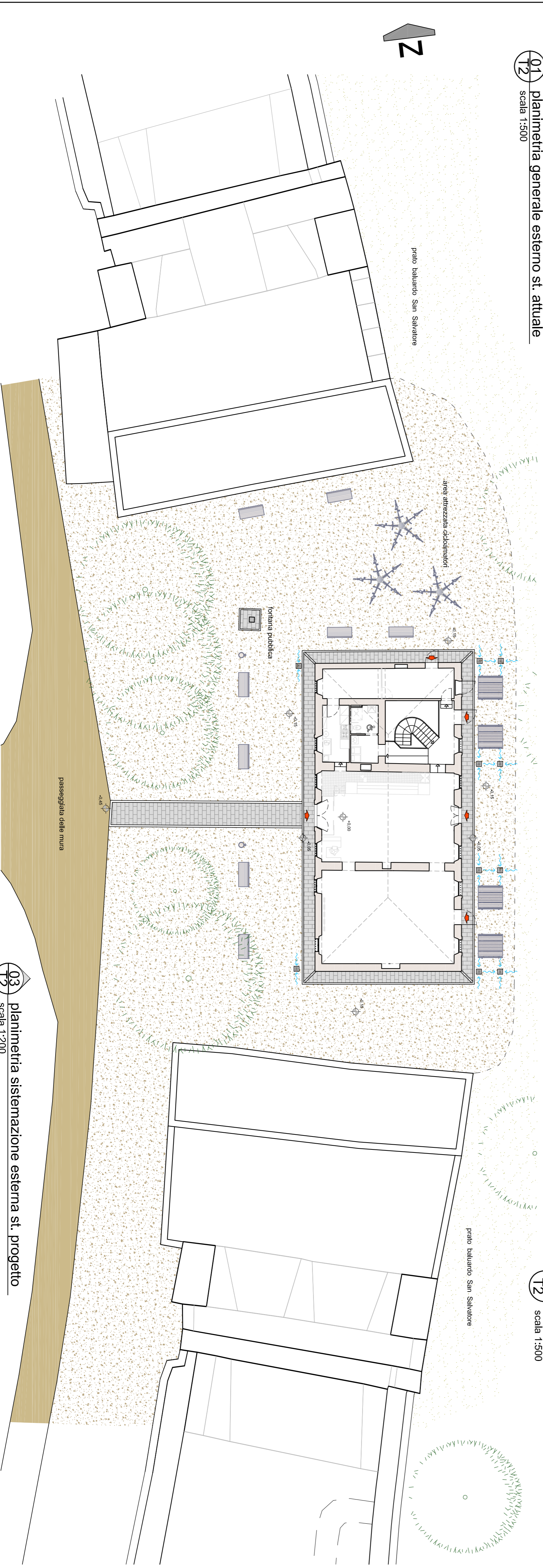


01 planimetria generale esterno st. attuale  
scala 1:500

02 planimetria generale esterno st. progetto  
scala 1:500

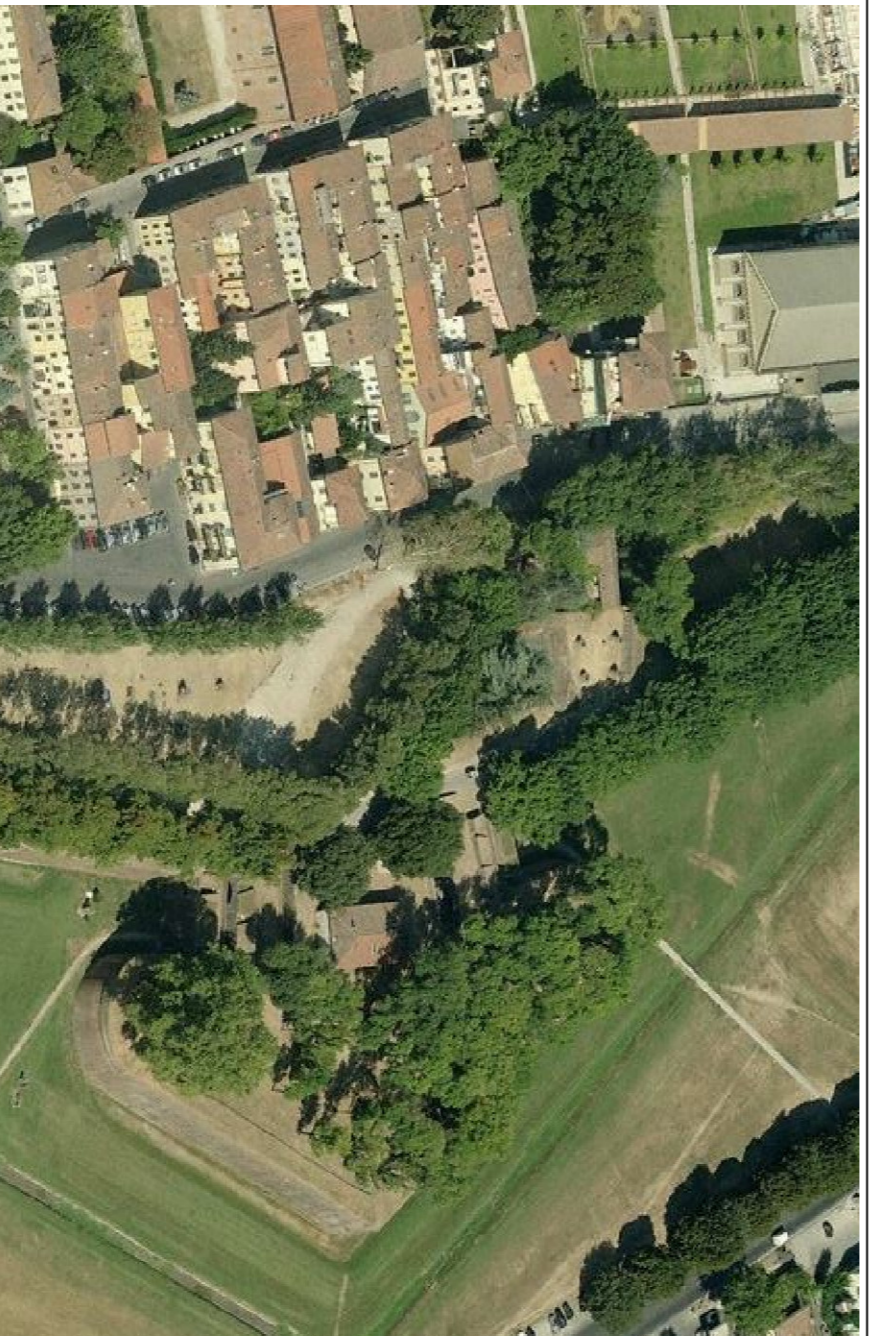


03 planimetria sistemazione esterna st. attuale  
scala 1:200

04 planimetria sistemazione esterna st. progetto  
scala 1:200



FONDAZIONE CASSA DI RISPARMIO DI LUCCA  
UFFICIO TECNICO - GESTIONE IMMOBILI  
Via San Michele 3 - 55100 Lucca - Tel. 0583 472611 - Fax 0583 472626 - Codice Fiscale 00029380467



no. in. opera	descrizione	autore	coordinato	servizio	
3	28/11/2013	Modifiche distributive interne.	F.M.	Arch. G. Marchini	F.M. - G.M.
2	30/09/2013	Modifiche distributive.	F.M.	Arch. G. Marchini	F.M. - G.M.
1	12/08/2013	Modifiche distributive interne.	F.M.	Arch. G. Marchini	F.M. - G.M.
0	08/05/2013	Emissione.	F.M.	Arch. G. Marchini	F.M. - G.M.

stato attuale e stato modificato:  
PLANIMETRIA GENERALE E SISTEMAZIONE  
ESTERNA

13-015 13-015\_000208\_03.dwg 3 28/11/2013 6 1:500 - 1:200

progetto e direzione lavori: **archimede**

Archi. G. Marchini Arch. G. Marchini  
Archi. G. Marchini Arch. G. Marchini

glicarchitettsociati

La riproduzione di questo documento è vietata a pena di legge. È permesso l'uso non commerciale.