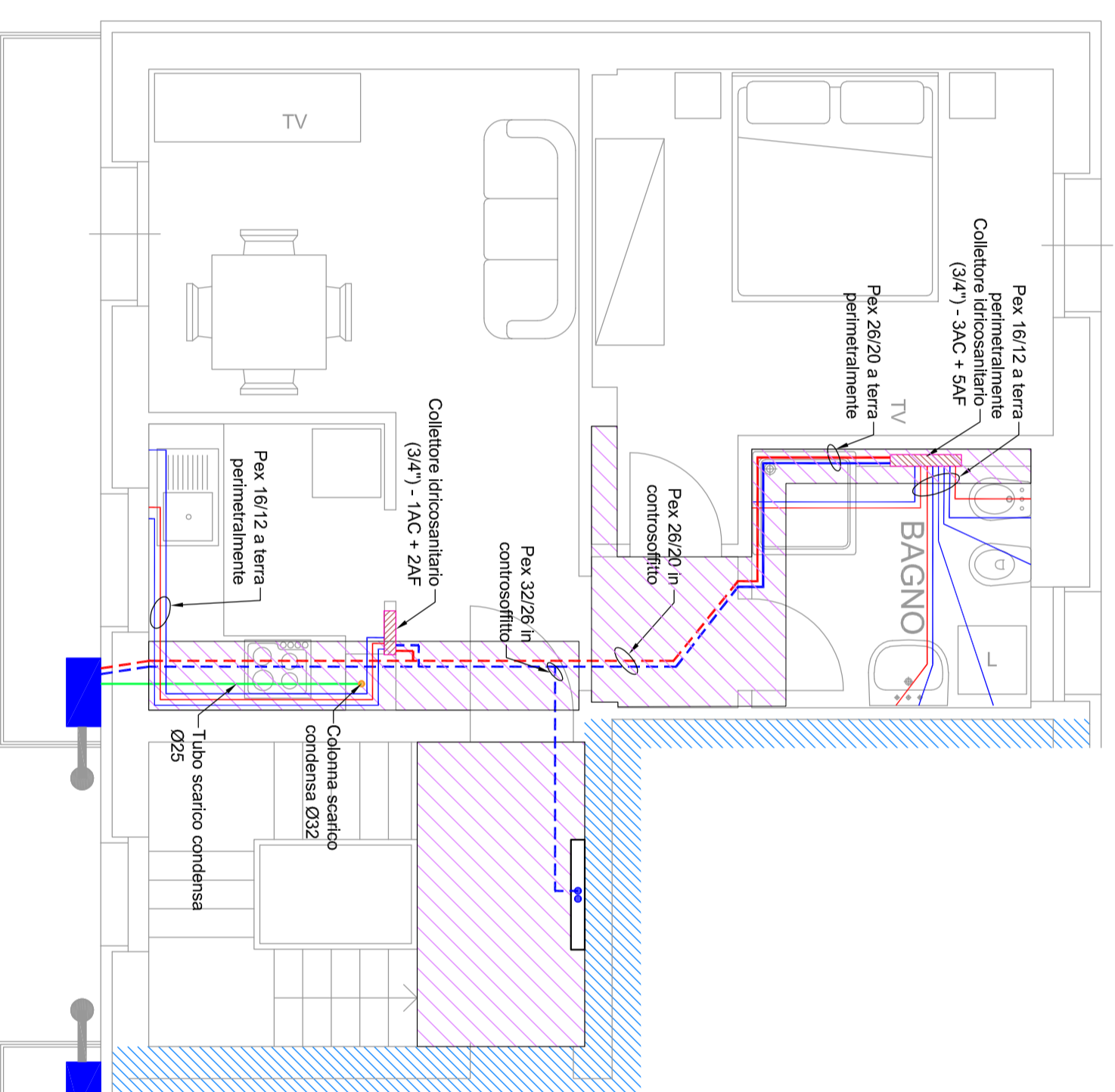
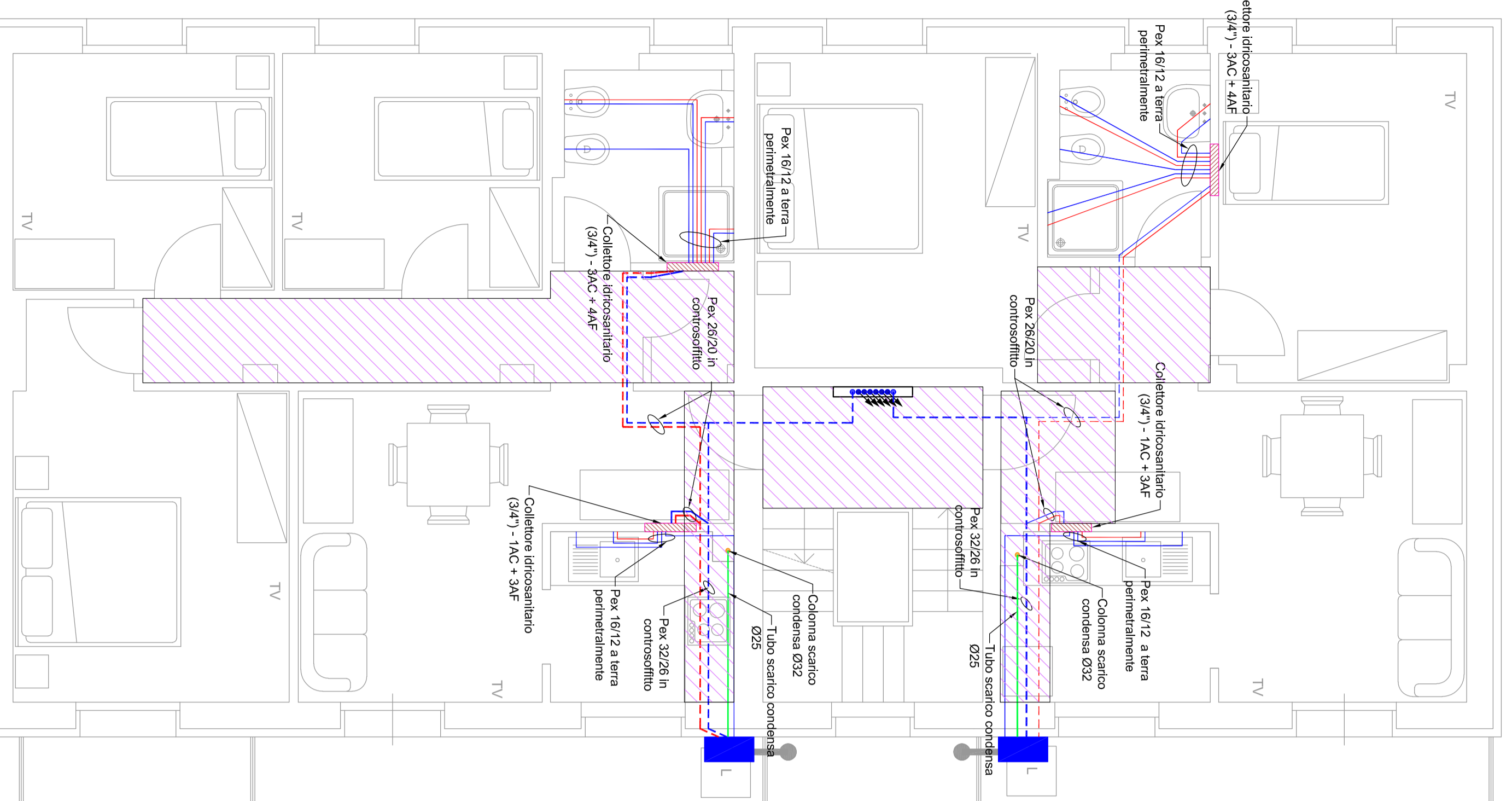


06 IMPIANTO IDRICOSANITARIO
Scala 1:50 - APPARTAMENTO TIPO H



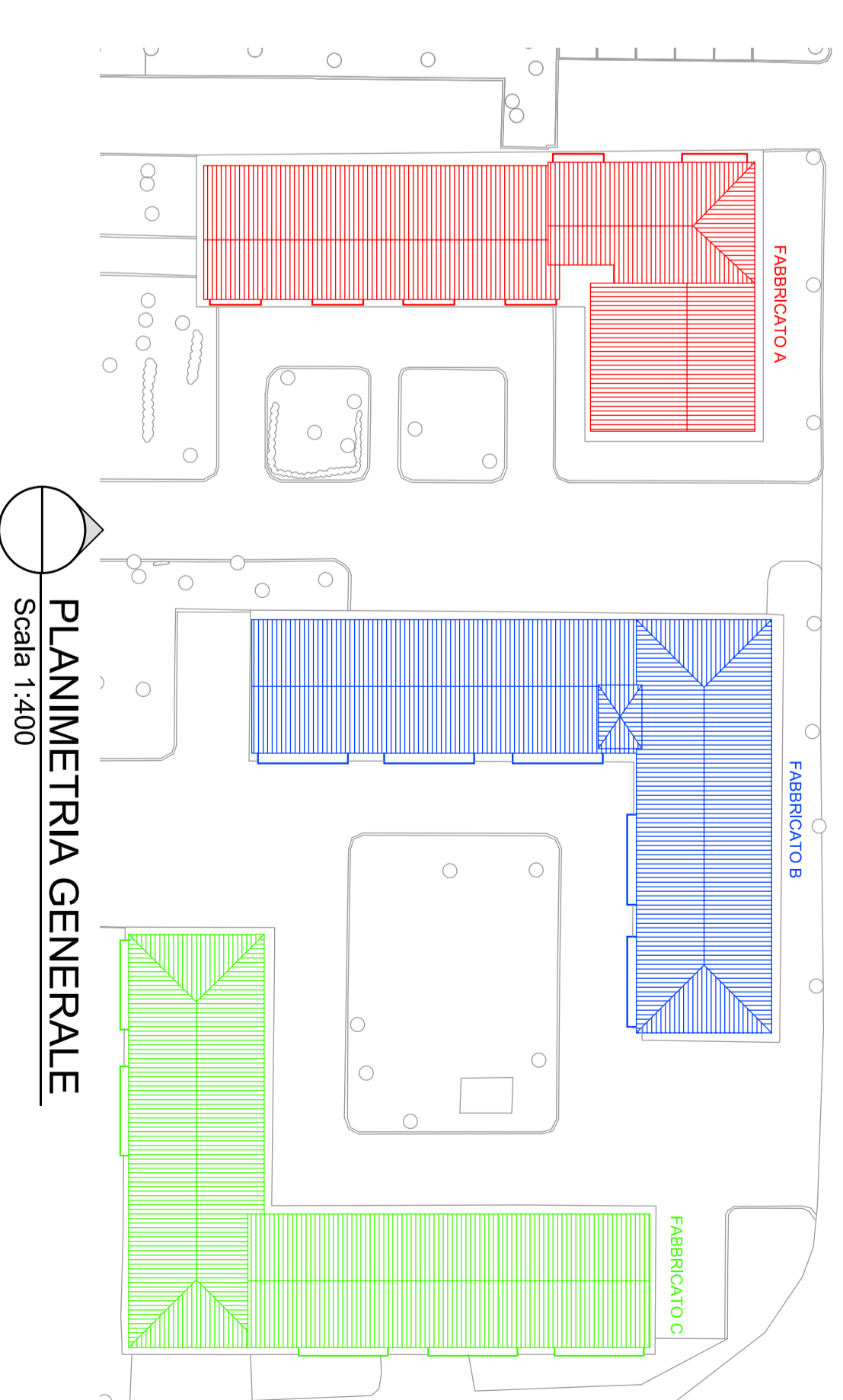
11 IMPIANTO IDRICOSANITARIO
Scala 1:50 - APPARTAMENTO TIPO O



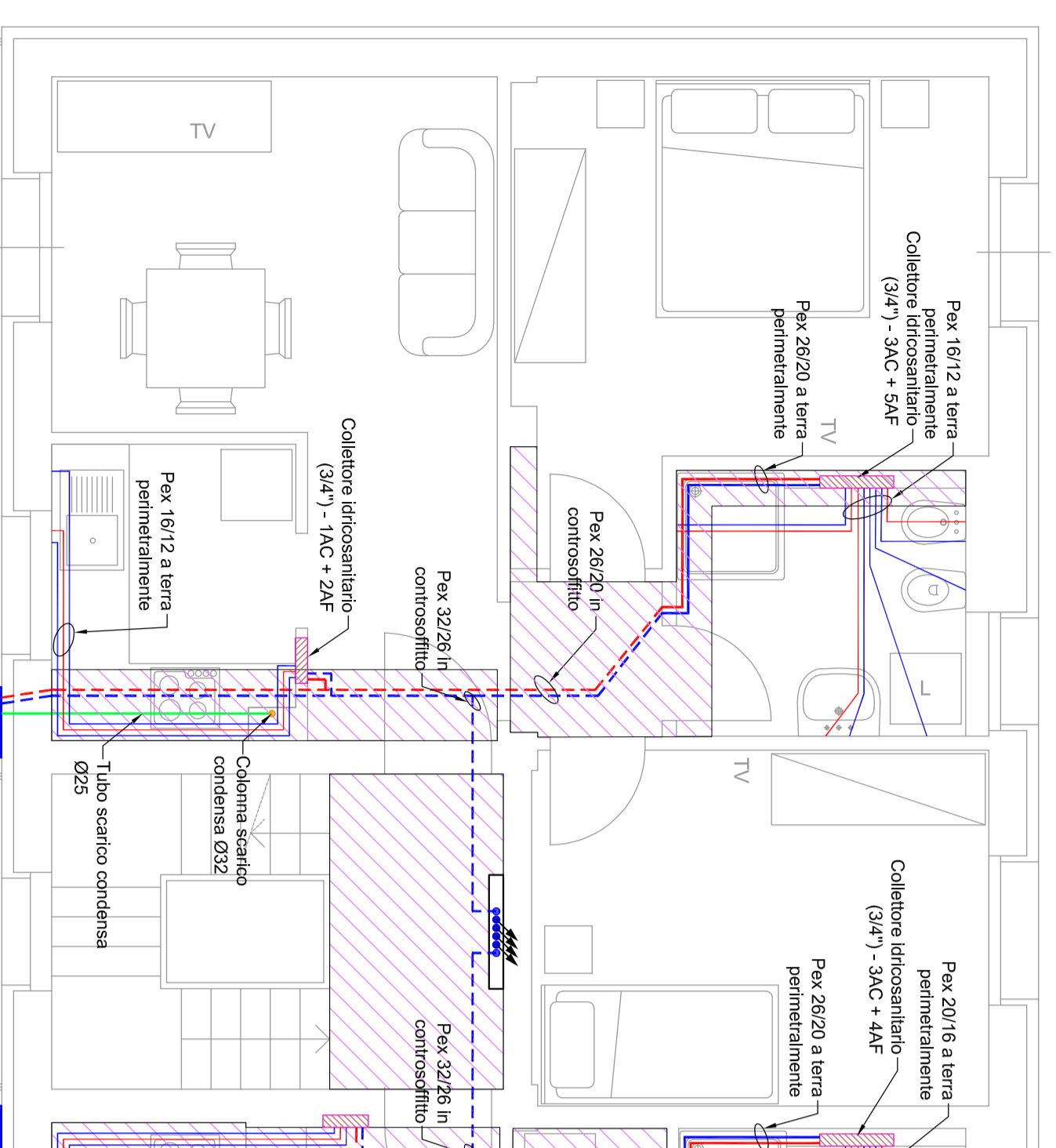
07 IMPIANTO IDRICOSANITARIO
Scala 1:50 - APPARTAMENTO TIPO I

UTILIZZO	MATERIALE
Collettore di distribuzione per impianto idricosanitario	Acciaio inox
Tubazione ascendente - discendente - passante (teli ordinate)	PE-HD Standard VALSIR SILERE
Tubazione acqua calda/fredda (AC + AF) sottorocchia perimetrali	PE-HD Standard VALSIR SILERE
Tubazione acqua calda/fredda (AC + AF) in controsoffitto	PE-100 PN 16 in polietilene per liquidi alimentari
Tubazione acqua interrata adduzione acqua da condottere	PE-HD Standard VALSIR SILERE
Tubazione sottorocchia scarichi acque nere/grigie e condensa	Acciaio a vista - Rame sottorocchia
Tubazione gas metano	Acciaio a vista - Rame sottorocchia
Valvola di intercettazione gas	PE-HD Standard VALSIR SILERE
Colonna scarico e sfogo bagni	PE-HD Standard VALSIR SILERE
Colonna scarico cucina	PE-HD Standard VALSIR SILERE
Colonna scarico condensa	PE-HD Standard VALSIR SILERE
Carina fumaria	Acciaio inox doppia parete coibentata
Appartamenti privati	Adattamenti privati
Zone comproprietarie h = 240 cm	Adattamenti privati
Nuova caldaia a condensazione standard Riello Family 30 kis - Pn = 25 kW	Adattamenti privati

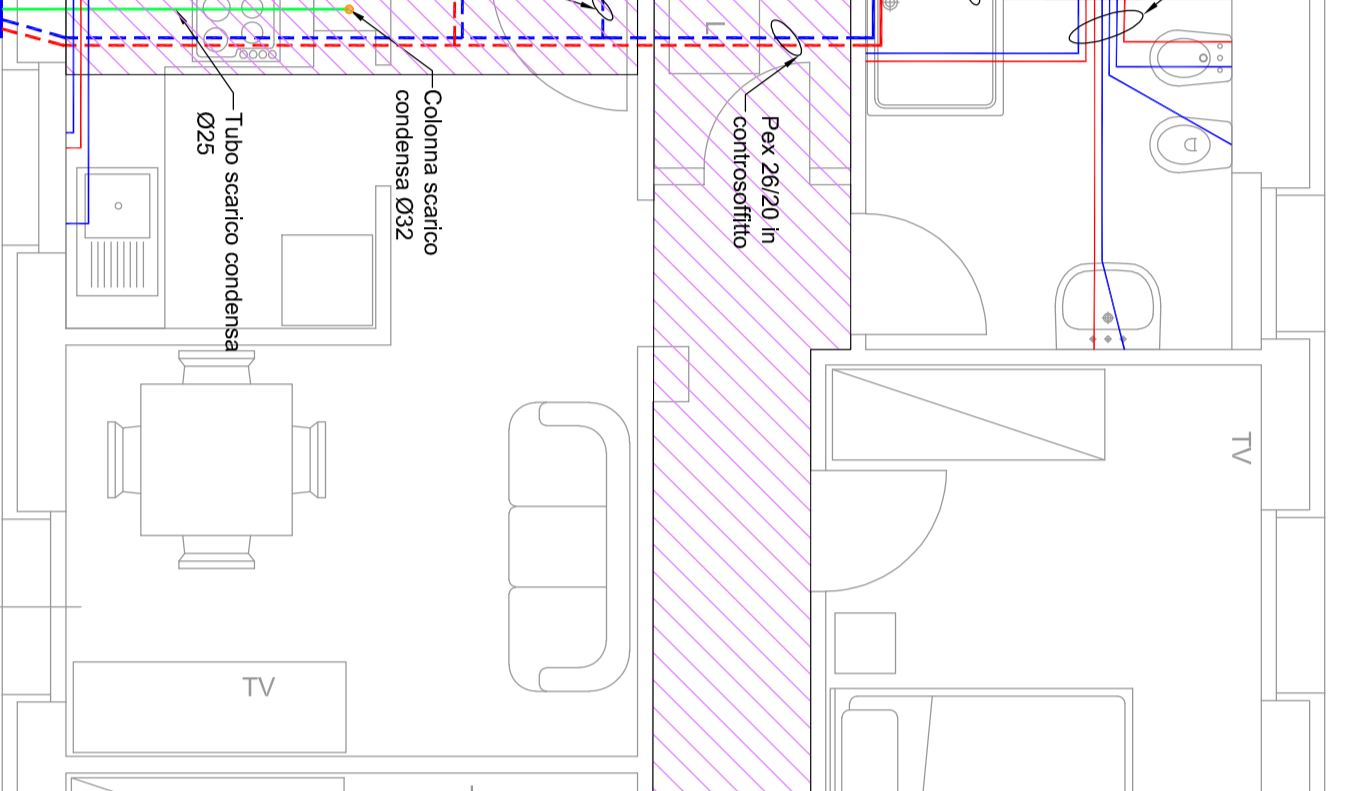
NOTA: Distribuzione delle tubazioni di riscaldamento in controsoffitto
Distribuzione delle tubazioni idrosanitarie sottorocchia perimetrali alle pareti



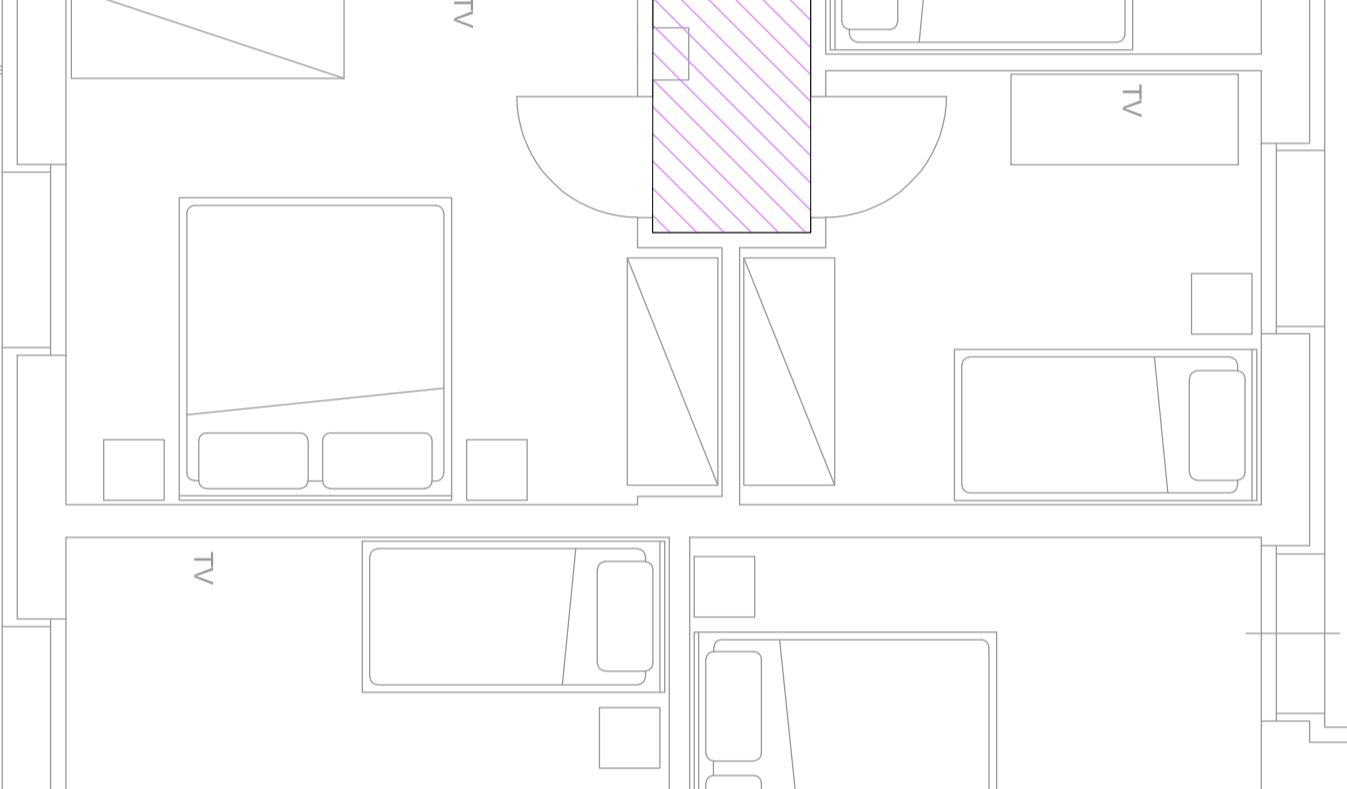
PLANIMETRIA GENERALE
Scala 1:400



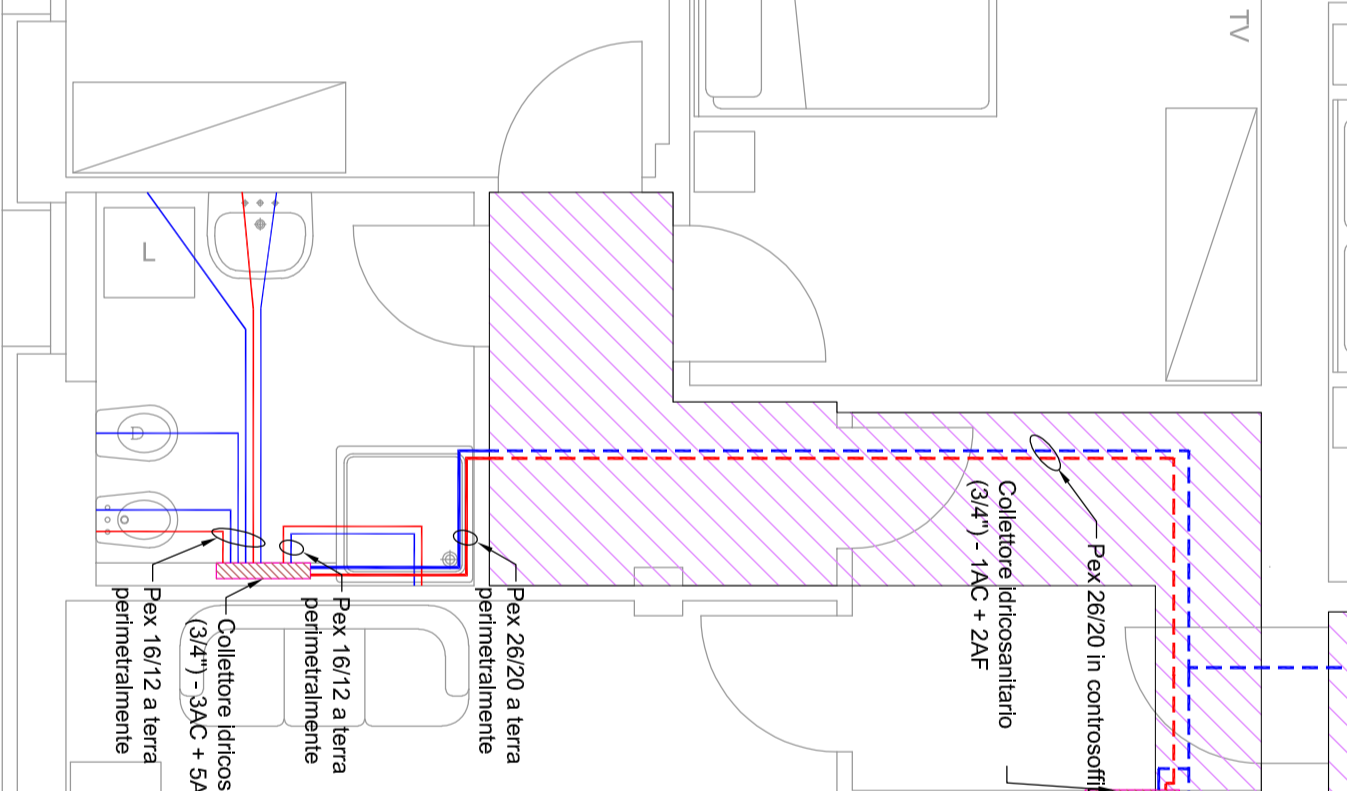
10 IMPIANTO IDRICOSANITARIO
Scala 1:50 - APPARTAMENTO TIPO N



09 IMPIANTO IDRICOSANITARIO
Scala 1:50 - APPARTAMENTO TIPO M



08 IMPIANTO IDRICOSANITARIO
Scala 1:50 - APPARTAMENTO TIPO L



08 IMPIANTO IDRICOSANITARIO
Scala 1:50 - APPARTAMENTO TIPO P

“Programma straordinario di intervento per la riqualificazione urbana e la sicurezza delle periferie”

quartierisocial
SAN CONCORDIO SAN VITO

Riqualificazione, Piazza Ludovico Ariosto, Quartiere San Vito, Lucca

Mantenimento straordinario di tre edifici di edilizia complessiva dell'area su cui essi insistono attraverso il miglioramento della funzionalità dell'isolato e del decoro urbano.

pe.c.imp.T3
13.12.2023

Comune di Lucca
Responsabile Unica del Progetto
Dott.ssa Maria Cristina Pancioni
ERP Lucca srl
Responsabile Unico del Procedimento
Ing. Lorenza Caldone

Città di Lucca
Amministrazione Comunale

PRESIDENZA DEL CONSIGLIO DEI MINISTRI
Progetti di Riqualificazione Urbana
e Sicurezza delle Periferie

FABBRICATO C
IMPIANTO IDRICOSANITARIO
Scala 1:50
TAVOLA