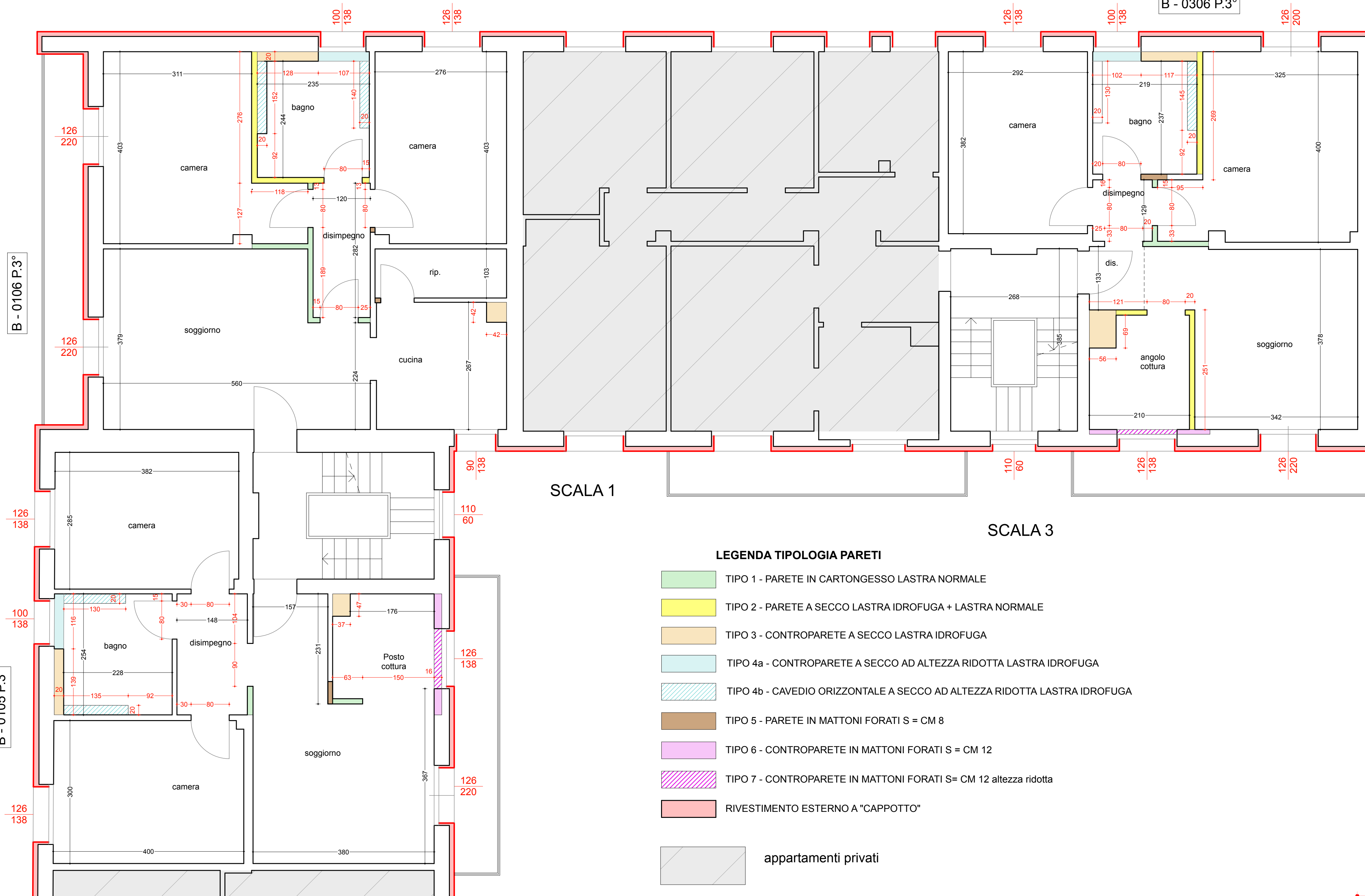
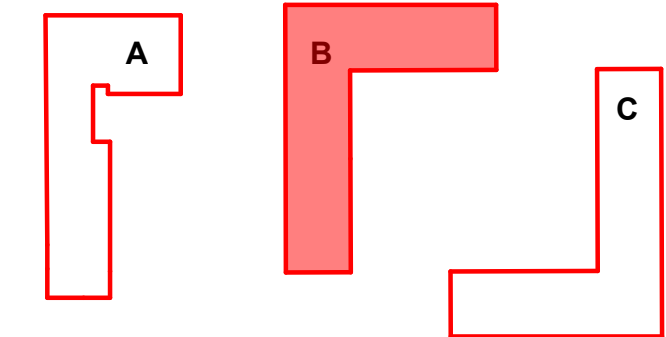
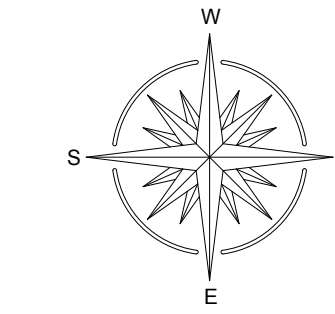
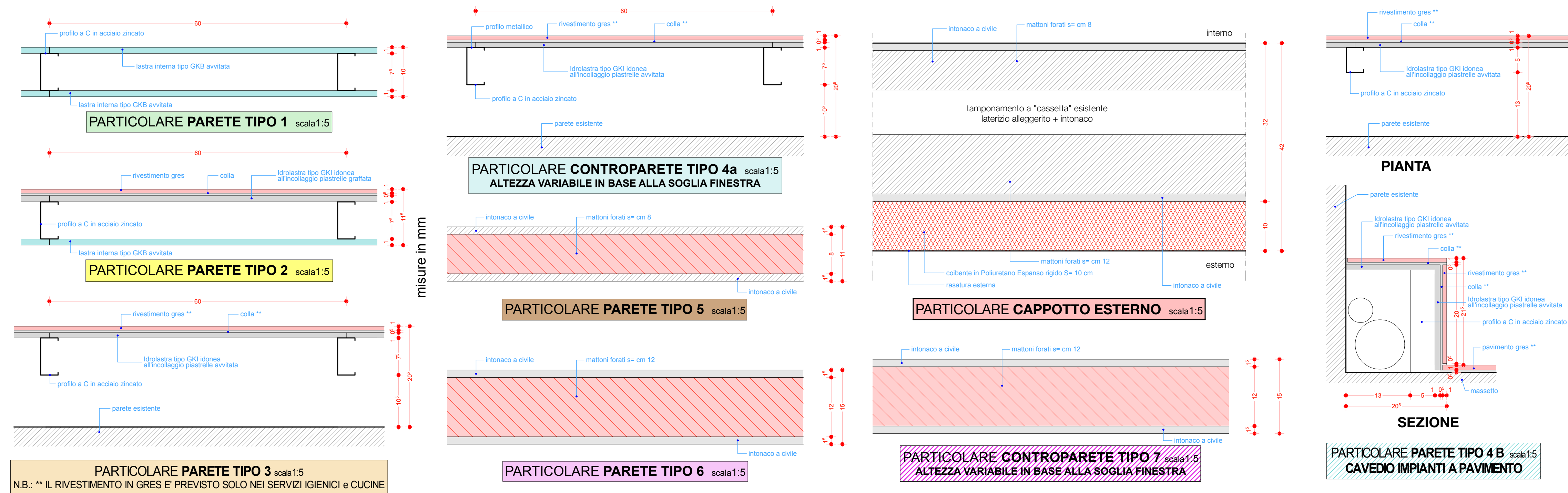
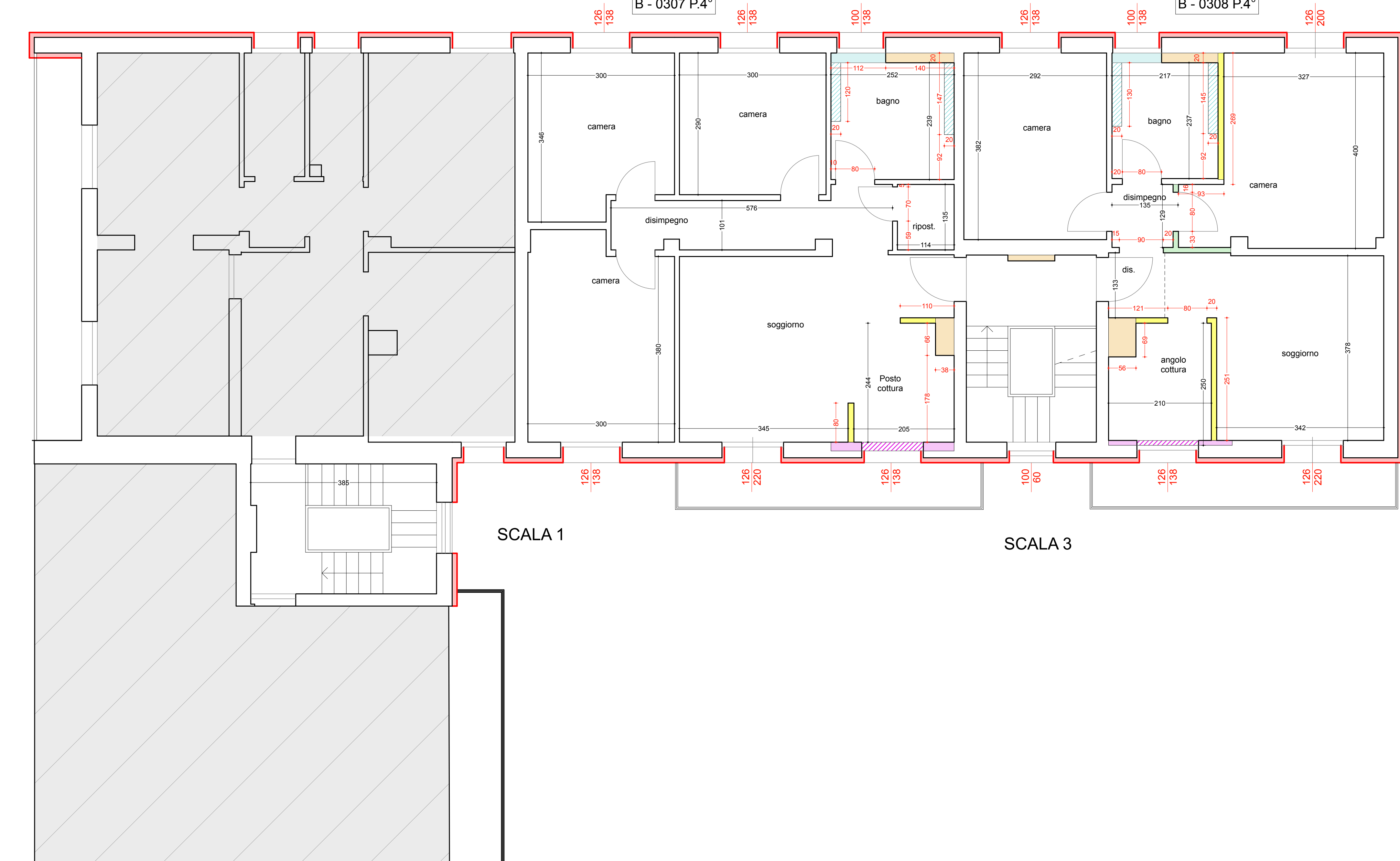


PIANO TERZO 1:50



- LEGENDA TIPOLOGIA PARETI**
- TIPO 1 - PARETE IN CARTONGESSO LASTRA NORMALE
  - TIPO 2 - PARETE A SECCO LASTRA IDROFUGA + LASTRA NORMALE
  - TIPO 3 - CONTROPARETE A SECCO LASTRA IDROFUGA
  - TIPO 4a - CONTROPARETE A SECCO AD ALTEZZA RIDOTTA LASTRA IDROFUGA
  - TIPO 4b - CAVEDIO ORIZZONTALE A SECCO AD ALTEZZA RIDOTTA LASTRA IDROFUGA
  - TIPO 5 - PARETE IN MATTONI FORATI S = CM 8
  - TIPO 6 - CONTROPARETE IN MATTONI FORATI S = CM 12
  - TIPO 7 - CONTROPARETE IN MATTONI FORATI S= CM 12 altezza ridotta
  - RIVESTIMENTO ESTERNO A "CAPPOTTO"
  - appartamenti privati

PIANO QUARTO 1:50



PRESIDENZA DEL CONSIGLIO DEI MINISTRI  
**Progetti di Riqualificazione Urbana e Sicurezza delle Periferie**

Comune di Lucca  
 Responsabile del Progetto  
 Dott.ssa Maria Cristina Pancorri  
 ERP Lucca srl  
 Responsabile Unico del Procedimento  
 Ing. Lorenza Cardone



Riqualificazione Piazza Ludovico il Moro, Quartiere San Vito, Lucca  
 Manutenzione straordinaria di tre edifici di edilizia residenziale pubblica e la riqualificazione complessiva dell'area su cui essi insistono attraverso il miglioramento della funzionalità dell'edificio e del decoro urbano.

FABBRICATO B - PIANTE QUOTATE PIANO TERZO E QUARTO - TIPOLOGIA PARETI

tavola  
**PE.B.02.Q.02.01**

"Programma straordinario di intervento per la riqualificazione urbana e la sicurezza delle periferie"