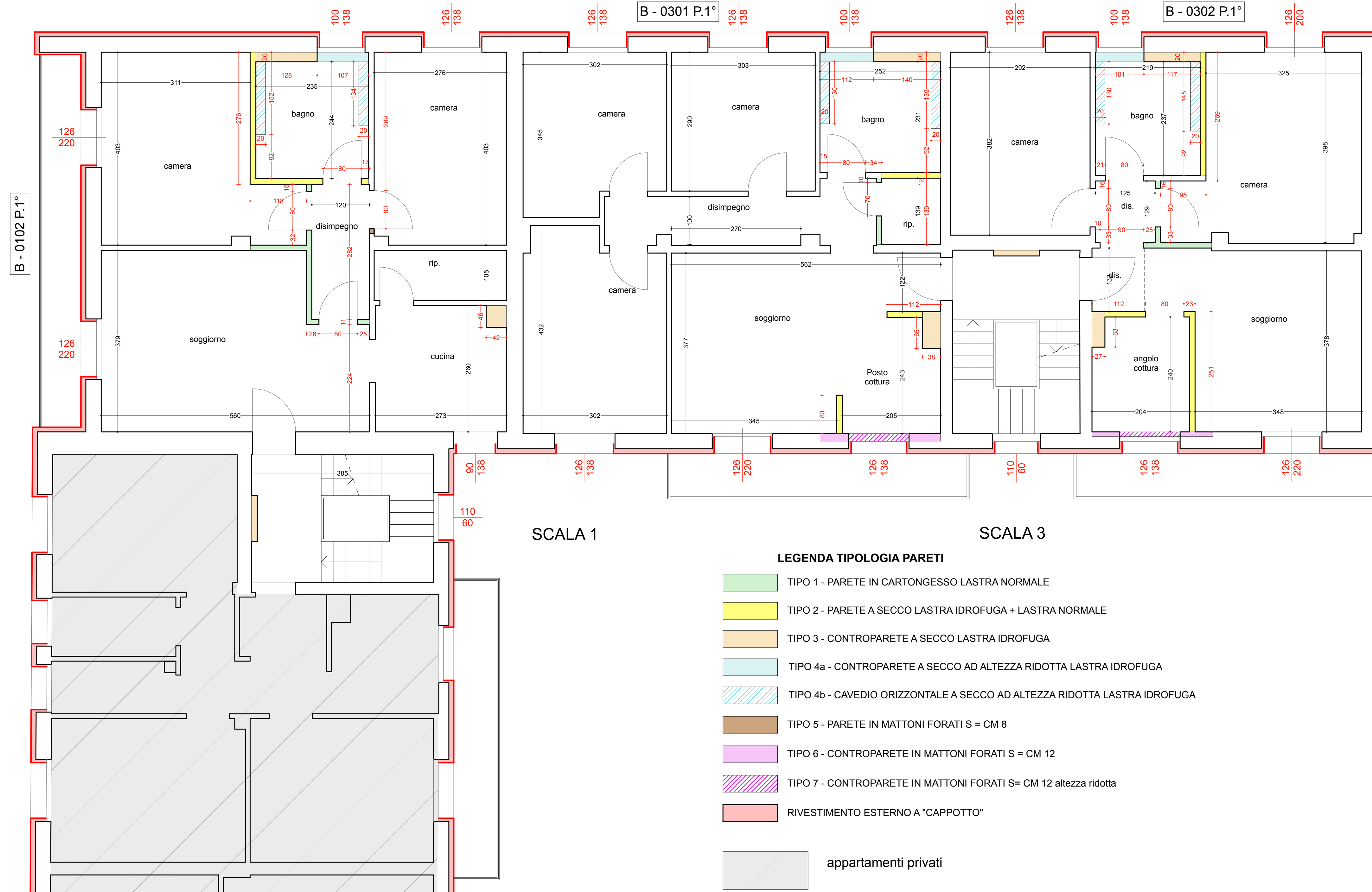
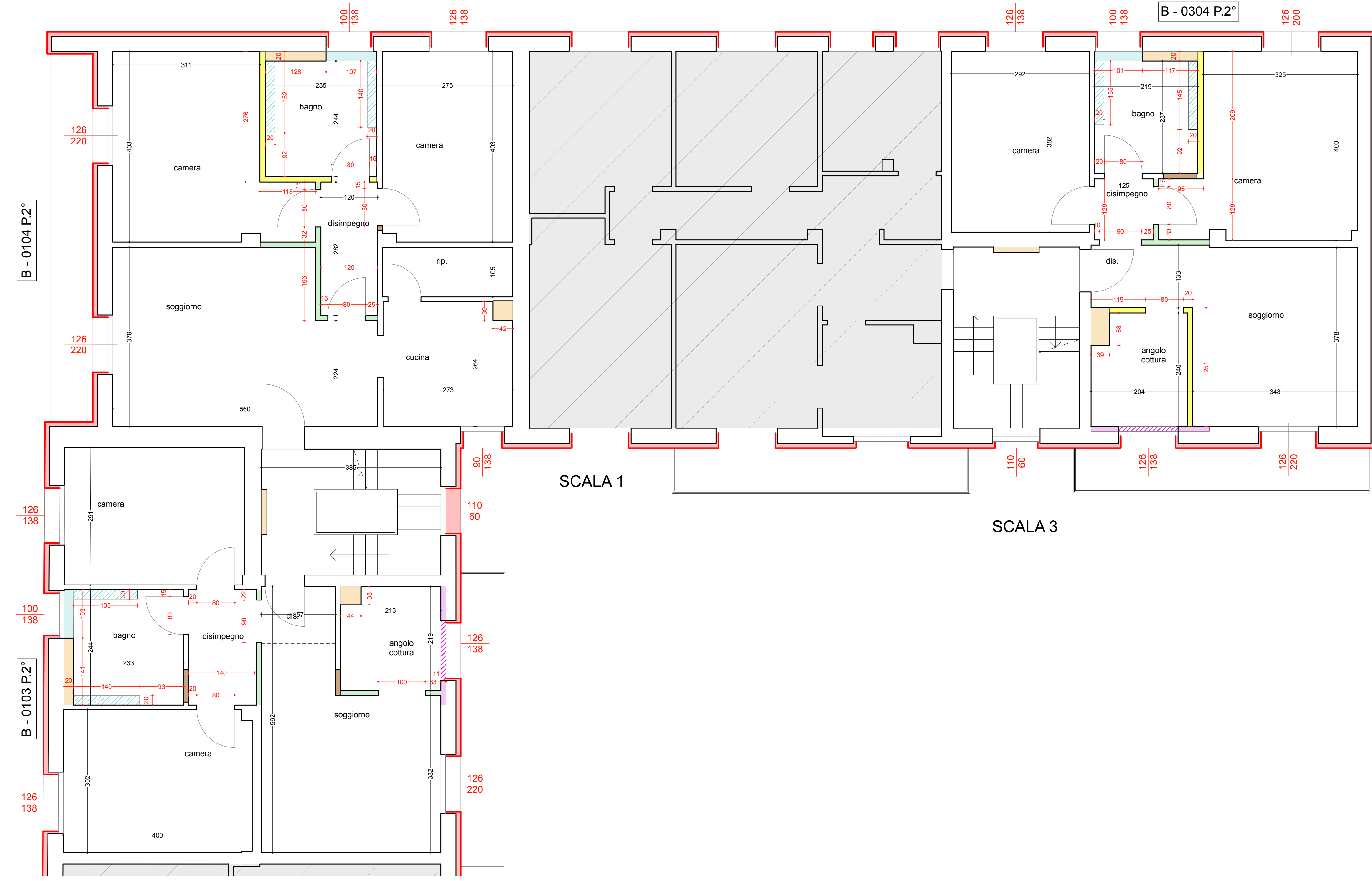


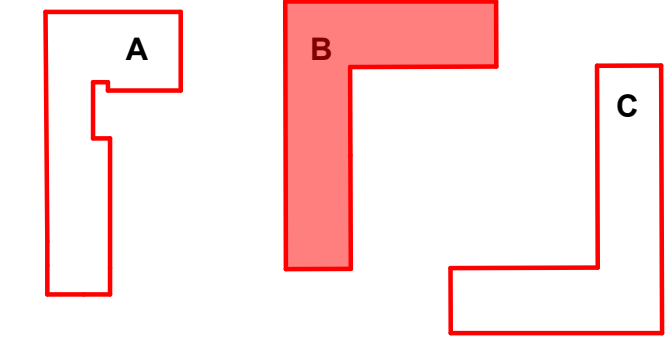
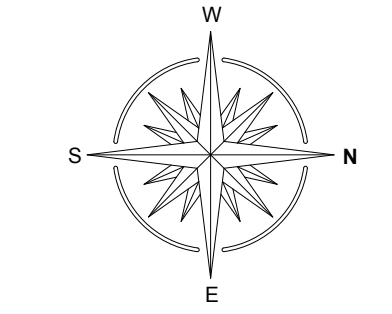
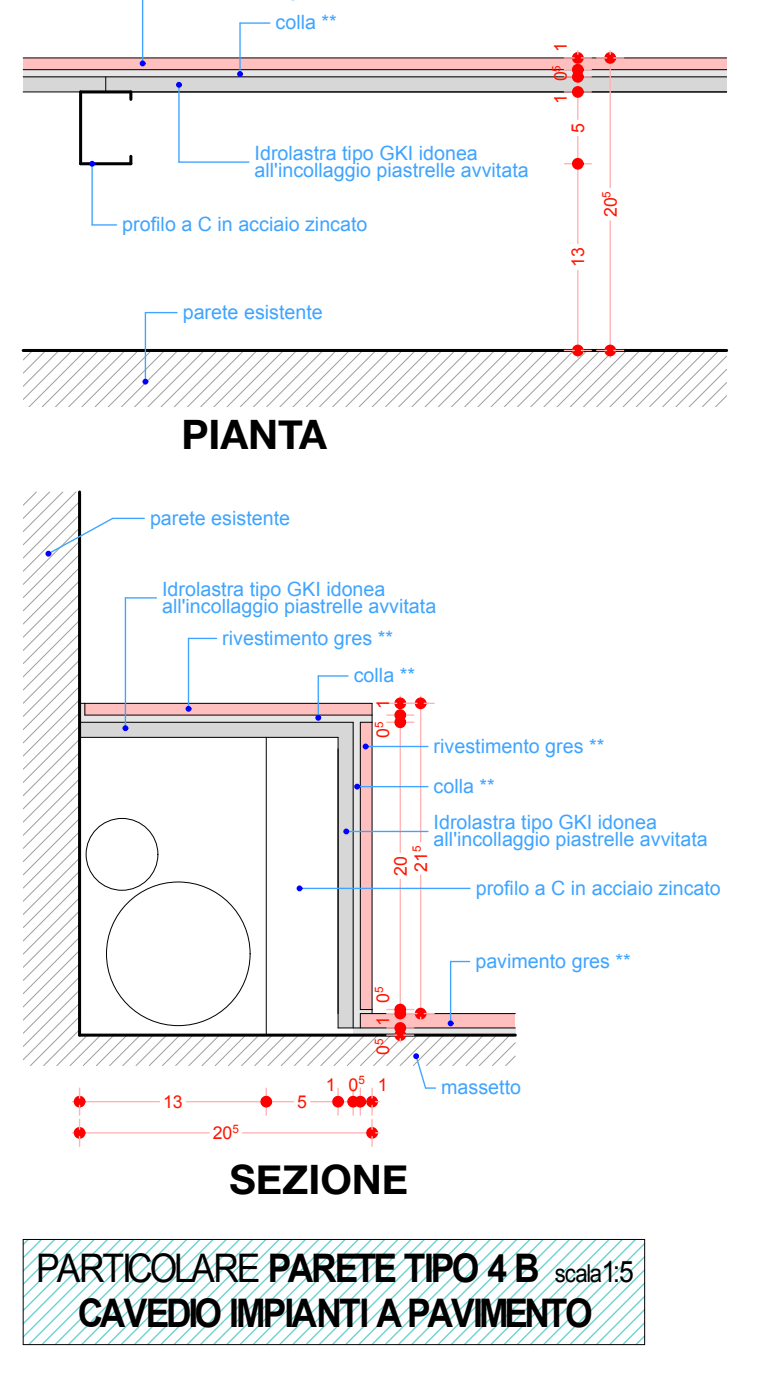
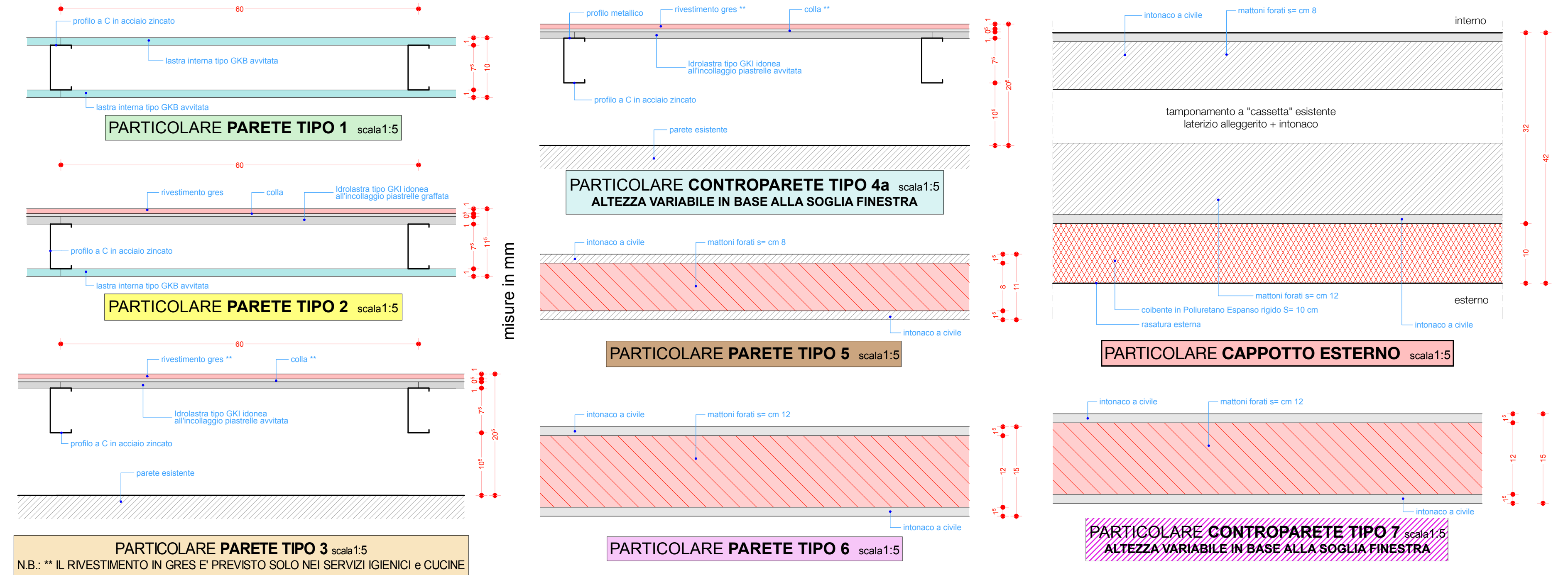
PIANO PRIMO 1:50




PIANO SECONDO 1:50



- LEGENDA TIPOLOGIA PARETI**
- TIPO 1 - PARETE IN CARTONGESSO LASTRA NORMALE
 - TIPO 2 - PARETE A SECCO LASTRA IDROFUGA + LASTRA NORMALE
 - TIPO 3 - CONTROPARETE A SECCO LASTRA IDROFUGA
 - TIPO 4a - CONTROPARETE A SECCO AD ALTEZZA RIDOTTA LASTRA IDROFUGA
 - TIPO 4b - CAVEDIO ORIZZONTALE A SECCO AD ALTEZZA RIDOTTA LASTRA IDROFUGA
 - TIPO 5 - PARETE IN MATTONI FORATI S = CM 8
 - TIPO 6 - CONTROPARETE IN MATTONI FORATI S = CM 12
 - TIPO 7 - CONTROPARETE IN MATTONI FORATI S = CM 12 altezza ridotta
 - RIVESTIMENTO ESTERNO A "CAPPOTTO"
 - appartamenti privati



Programma straordinario di intervento per la riqualificazione urbana e la sicurezza delle periferie


 Città di Lucca
 Amministrazione Comunale

PRESIDENZA DEL CONSIGLIO DEI MINISTRI
Progetti di Riqualificazione Urbana e Sicurezza delle Periferie
 Comune di Lucca
 Responsabile del Progetto
 Dott.ssa Maria Cristina Pancorri
 ERP Lucca srl
 Responsabile Unico del Procedimento
 Ing. Lorenza Cardone


quartierisocial
 SAN CONCORDIO_SAN VITO
 Riqualificazione Piazza Ludovico Ariosto, Quartiere San Vito, Lucca
 Manutenzione straordinaria di tre edifici di edilizia residenziale pubblica e la riqualificazione complessiva dell'area su cui essi insistono attraverso il miglioramento della funzionalità dell'isolato e del decoro urbano.

FABBRICATO B - PIANTE QUOTATE PIANO PRIMO E SECONDO - TIPOLOGIA PARETI
 tavola
PE.B.02.Q.01.01

Rev.01