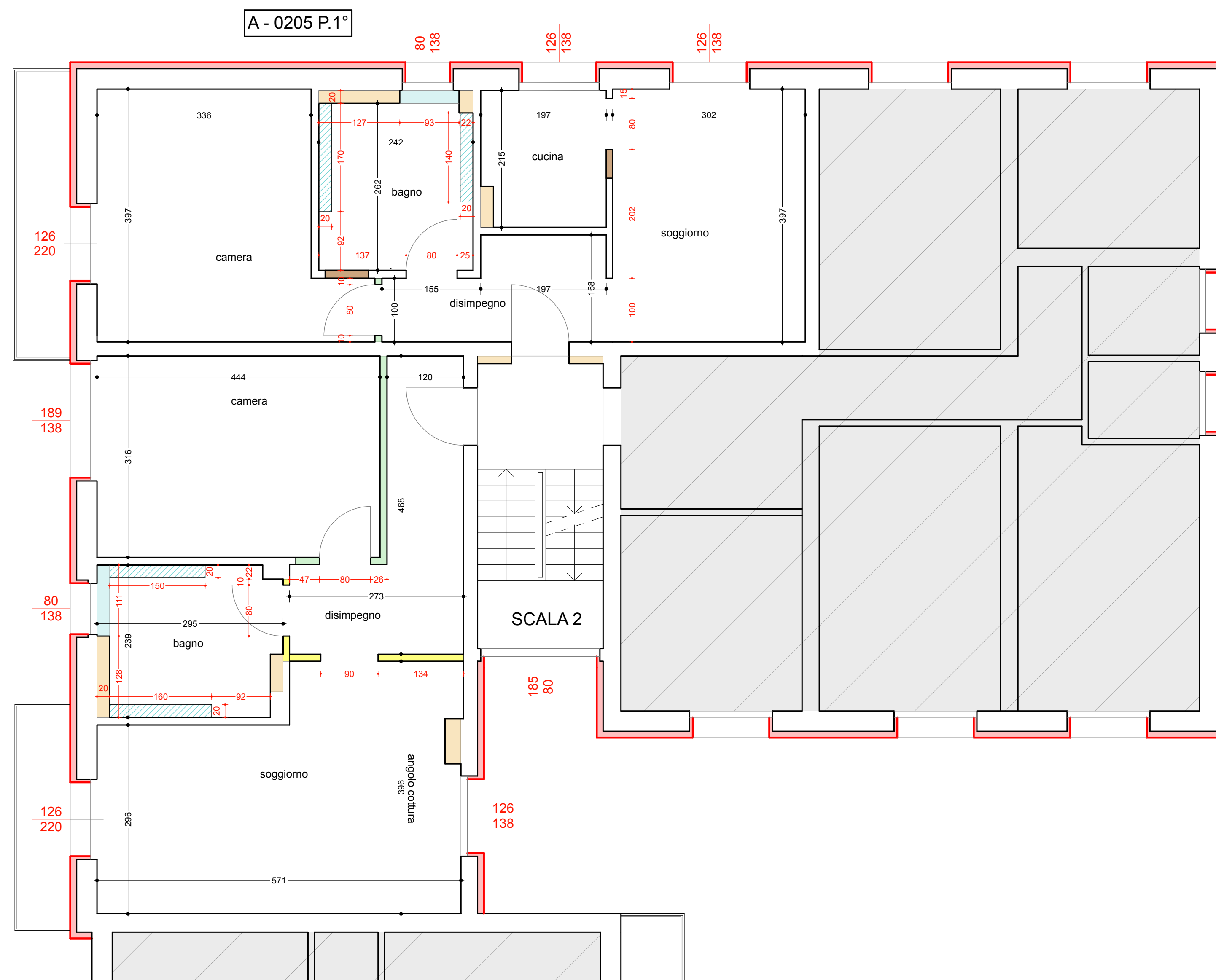
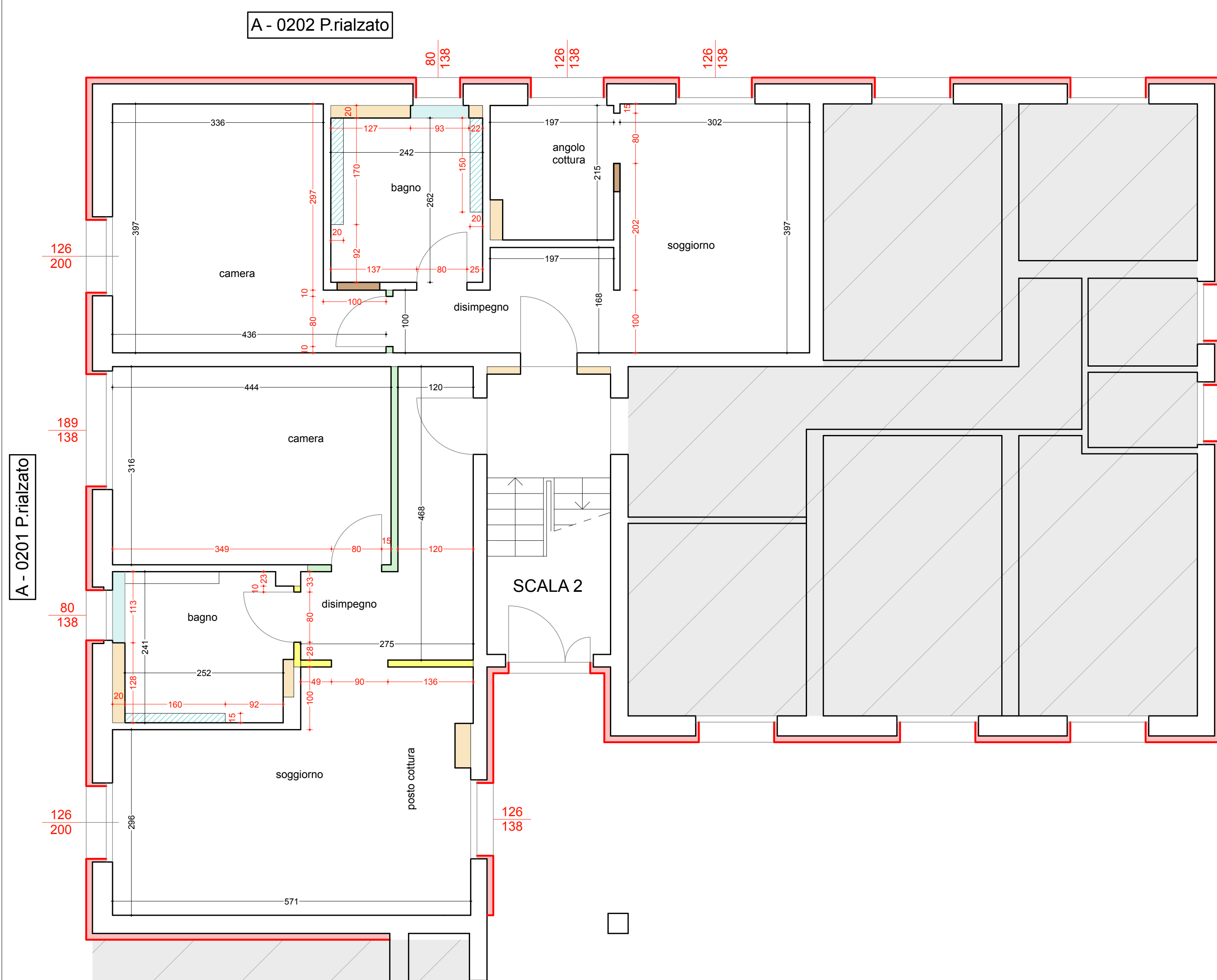


LEGENDA TIPOLOGIA PARETI

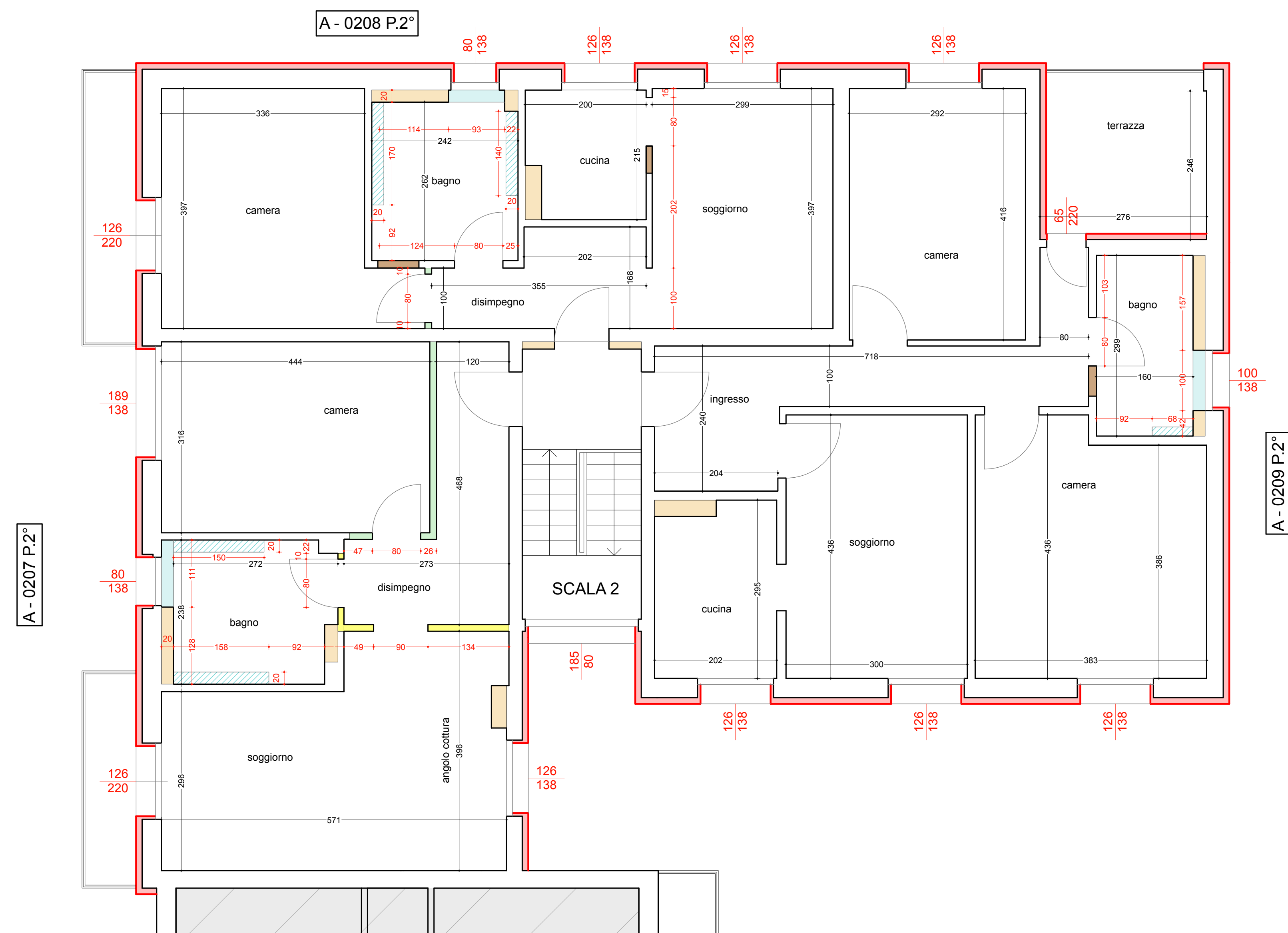
- TIPO 1 - PARETE IN CARTONGESSO LASTRA NORMALE
 - TIPO 2 - PARETE A SECCO LASTRA IDROFUGA + LASTRA NORMALE
 - TIPO 3 - CONTROPARETE A SECCO LASTRA IDROFUGA
 - TIPO 4a - CONTROPARETE A SECCO AD ALTEZZA RIDOTTA LASTRA IDROFUGA
 - TIPO 4b - CAVEDIO ORIZZONTALE A SECCO AD ALTEZZA RIDOTTA LASTRA IDROFUGA
 - TIPO 5 - PARETE IN MATTONI FORATI S = CM 8
 - TIPO 6 - CONTROPARETE IN MATTONI FORATI S = CM 12
 - TIPO 7 - CONTROPARETE IN MATTONI FORATI S= CM 12 altezza ridotta
 - RIVESTIMENTO ESTERNO A "CAPPOTTO"
- appartamenti privati

PIANO TERRA / RIALZATO 1:50



PIANO PRIMO 1:50

PIANO SECONDO 1:50



A - 0207 P.2°

A - 0209 P.2°

PARTICOLARE PARETE TIPO 1 scala 1:5

PARTICOLARE PARETE TIPO 2 scala 1:5

PARTICOLARE PARETE TIPO 3 scala 1:5

PARTICOLARE PARETE TIPO 4a scala 1:5

PARTICOLARE PARETE TIPO 5 scala 1:5

PARTICOLARE PARETE TIPO 6 scala 1:5

PARTICOLARE PARETE TIPO 7 scala 1:5

PARTICOLARE CONTROPARETE TIPO 4a scala 1:5

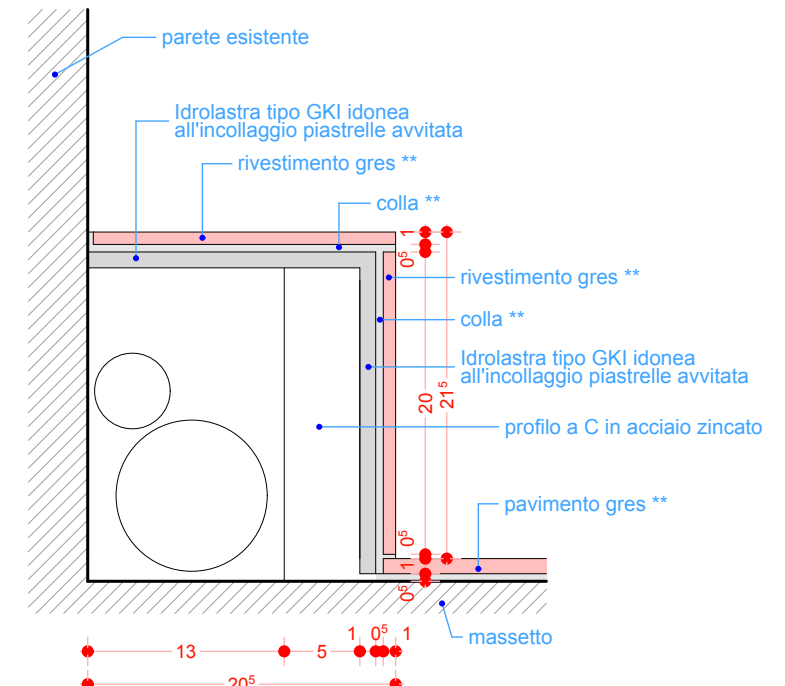
PARTICOLARE CAPPOTTO ESTERNO scala 1:5

PARTICOLARE CONTROPARETE TIPO 7 scala 1:5

PARTICOLARE PARETE TIPO 4 B scala 1:5

N.B.: ** IL RIVESTIMENTO IN GRES E' PREVISTO SOLO NEI SERVIZI IGIENICI e CUCINE

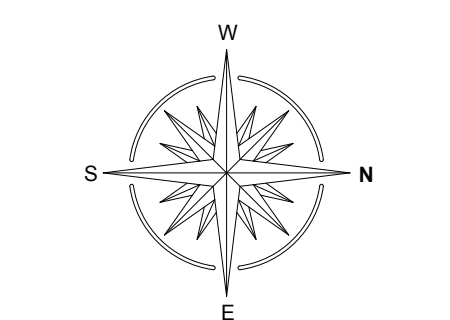
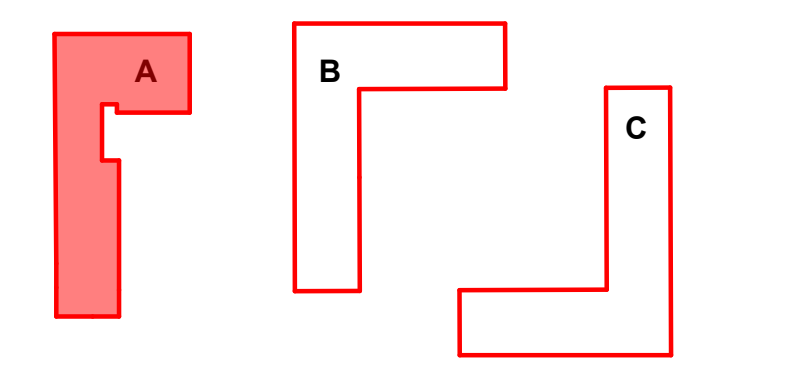
PIANTA



SEZIONE

PARTICOLARE PARETE TIPO 4 B scala 1:5

CAVEDIO IMPIANTI A PAVIMENTO




 Città di Lucca
 Amministrazione Comunale
 PRESIDENZA DEL CONSIGLIO DEI MINISTRI
Progetti di Riqualificazione Urbana e Sicurezza delle Periferie
 Comune di Lucca
 Responsabile del Progetto
 Dott.ssa Maria Cristina Panconi
 ERP Lucca srl
 Responsabile Unico del Procedimento
 Ing. Lorenza Cardone


quartierisocial
 SAN CONCORDIO, SAN VITO
 Riqualificazione Piazza Ludovico Ariosto, Quartiere San Vito, Lucca
 Manutenzione straordinaria di tre edifici di edilizia residenziale pubblica e la riqualificazione complessiva dell'area su cui essi insistono attraverso il miglioramento della funzionalità dell'isolato e del decoro urbano.

FABBRICATO A - PIANTE QUOTATE - TIPOLOGIA PARETI
 tavola
PE.A.02.Q.01.00