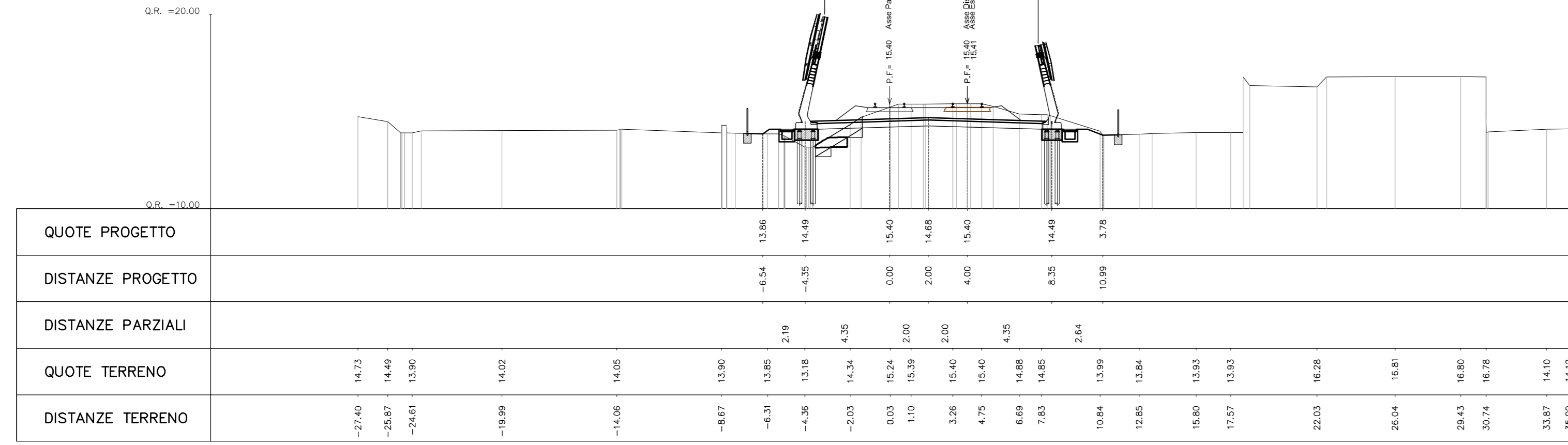


AREA

| | |
|-----------------|----------|
| Scavo | 10.40 mq |
| Rilevato | 5.25 mq |
| Cunetto | 0.00 mq |
| Subballast | 1.54 mq |
| Ballast | 5.14 mq |
| Traverso | 0.92 mq |
| SuperCompattato | 3.94 mq |
| Inerbimento | 0.16 mq |
| Scalcio | 1.43 mq |
| Gradoni | 0.60 mq |
| Anticappiare | 0.70 mq |
| Geotessile | 4.02 ml |

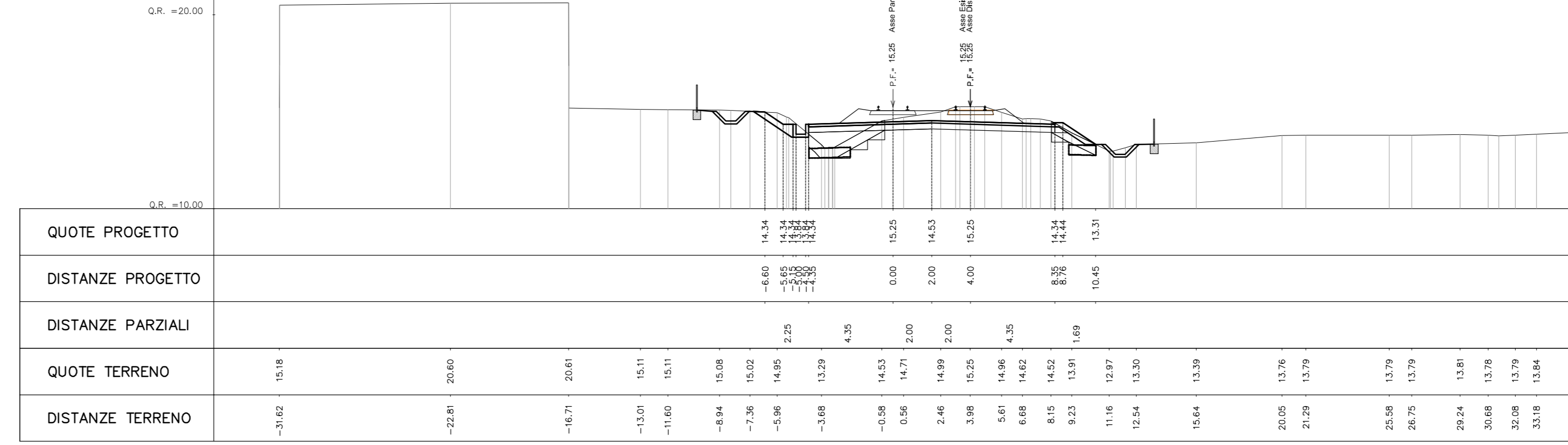
PROGR. 42+000.00



AREA

| | |
|-----------------|---------|
| Scavo | 8.25 mq |
| Rilevato | 7.78 mq |
| Cunetto | 0.00 mq |
| Subballast | 1.54 mq |
| Ballast | 5.14 mq |
| Traverso | 0.92 mq |
| SuperCompattato | 3.94 mq |
| Inerbimento | 1.33 mq |
| Scalcio | 3.57 mq |
| Gradoni | 1.93 mq |
| Anticappiare | 1.77 mq |
| Geotessile | 4.02 ml |

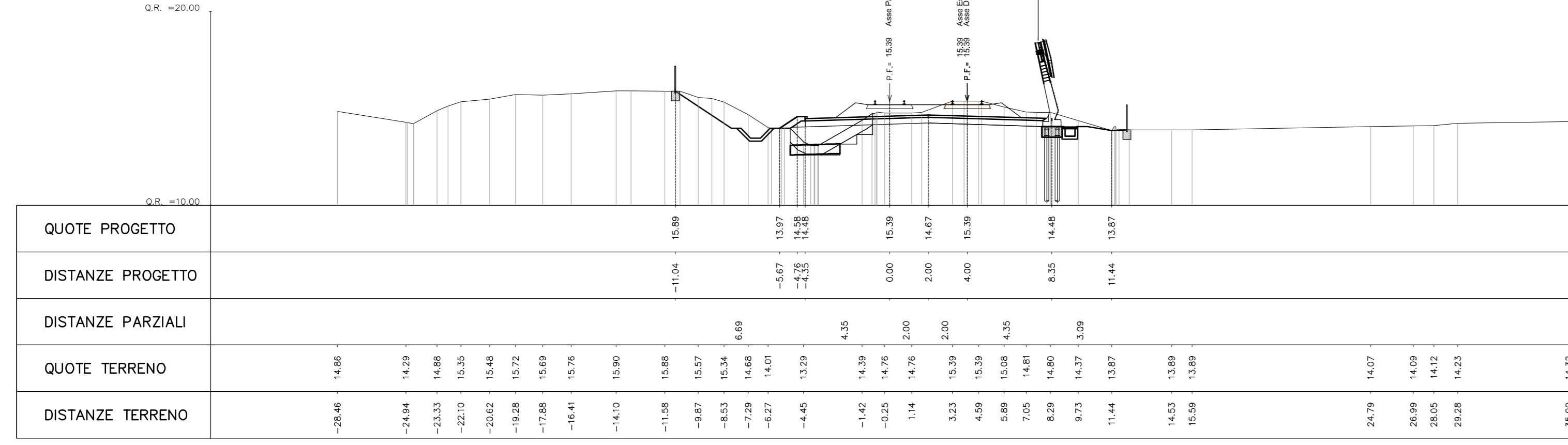
PROGR. 42+200.00



AREA

| | |
|-----------------|----------|
| Scavo | 12.57 mq |
| Rilevato | 6.60 mq |
| Cunetto | 0.00 mq |
| Subballast | 1.54 mq |
| Ballast | 5.14 mq |
| Traverso | 0.92 mq |
| SuperCompattato | 4.08 mq |
| Inerbimento | 0.33 mq |
| Scalcio | 2.50 mq |
| Gradoni | 0.95 mq |
| Anticappiare | 1.30 mq |
| Geotessile | 6.15 ml |

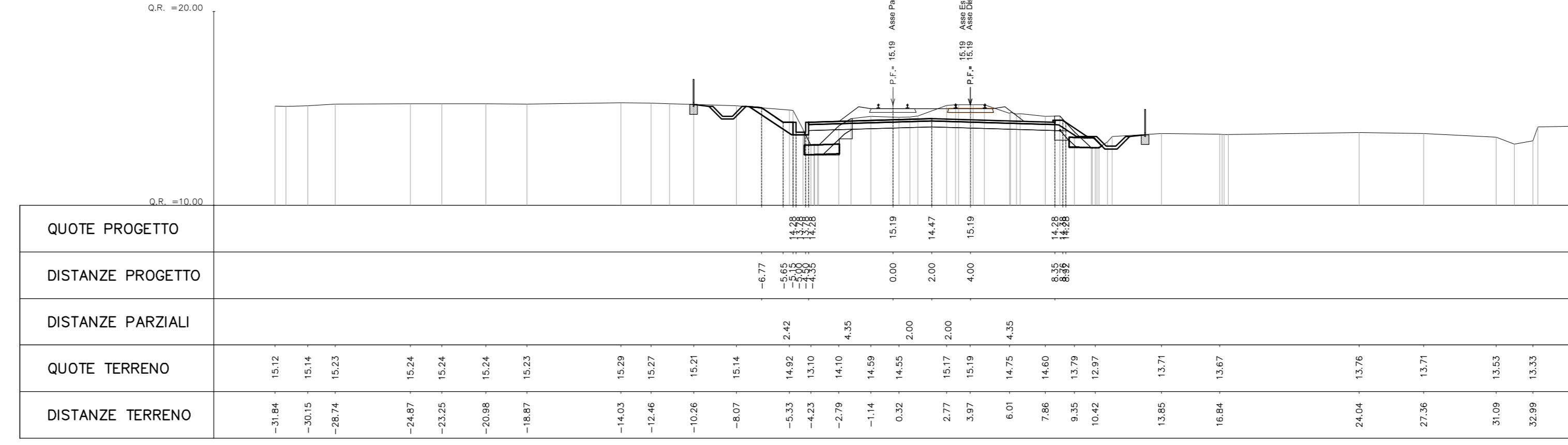
PROGR. 42+050.00



AREA

| | |
|-----------------|---------|
| Scavo | 9.55 mq |
| Rilevato | 5.54 mq |
| Cunetto | 0.00 mq |
| Subballast | 1.54 mq |
| Ballast | 5.14 mq |
| Traverso | 0.92 mq |
| SuperCompattato | 3.94 mq |
| Inerbimento | 1.24 mq |
| Scalcio | 2.70 mq |
| Gradoni | 0.90 mq |
| Anticappiare | 1.66 mq |
| Geotessile | 8.68 ml |

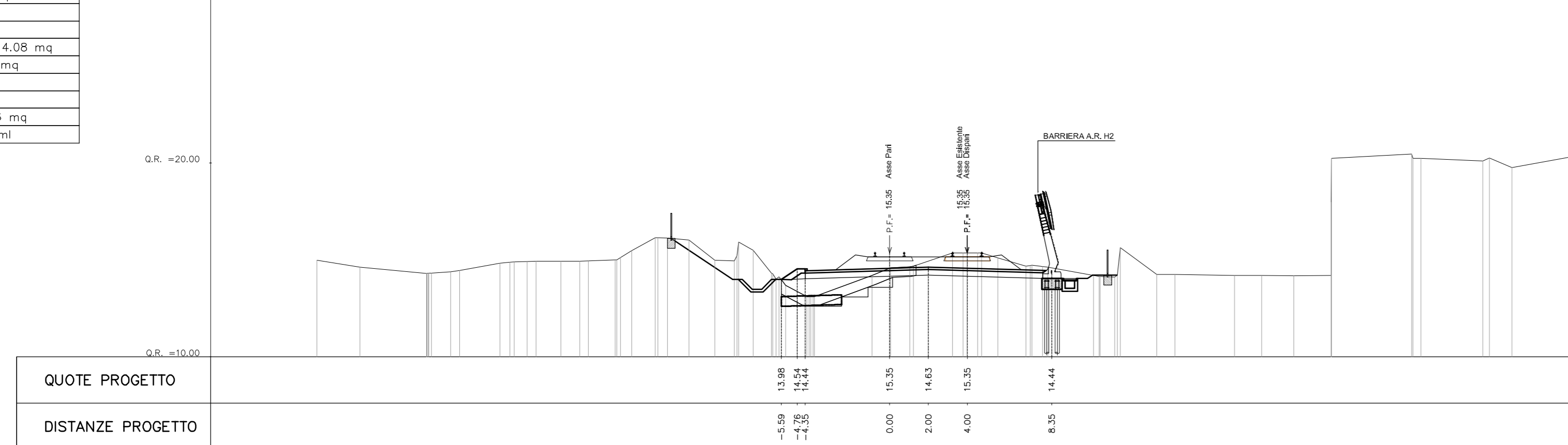
PROGR. 42+250.00



AREA

| | |
|-----------------|----------|
| Scavo | 12.53 mq |
| Rilevato | 8.73 mq |
| Cunetto | 0.00 mq |
| Subballast | 1.54 mq |
| Ballast | 5.14 mq |
| Traverso | 0.92 mq |
| SuperCompattato | 4.08 mq |
| Inerbimento | 0.33 mq |
| Scalcio | 3.72 mq |
| Gradoni | 1.34 mq |
| Anticappiare | 1.56 mq |
| Geotessile | 7.24 ml |

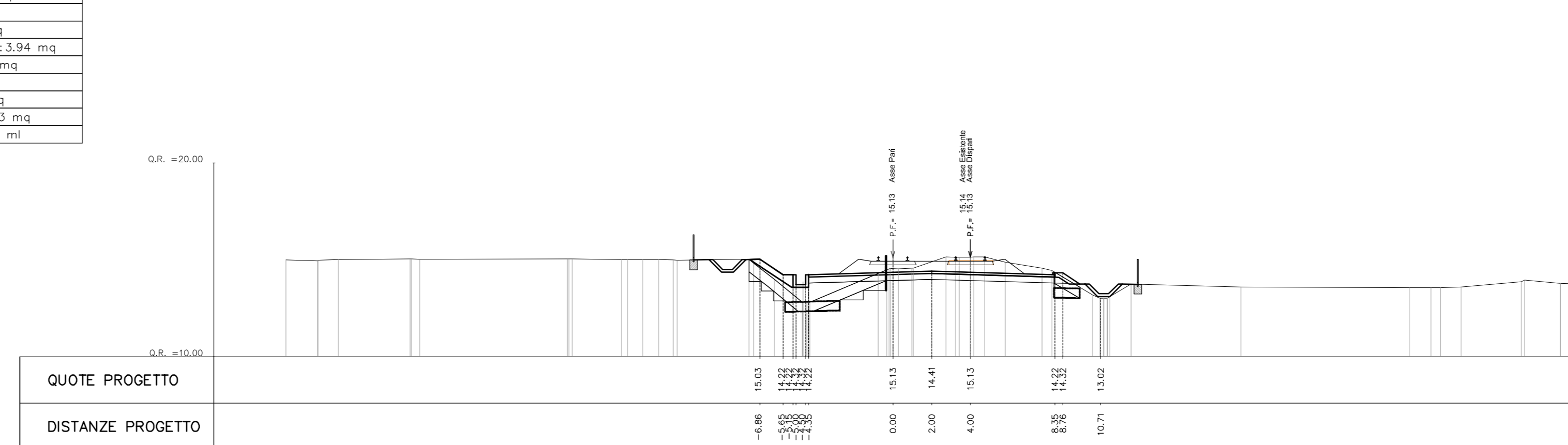
PROGR. 42+100.00



AREA

| | |
|-----------------|----------|
| Scavo | 3.92 mq |
| Rilevato | 5.04 mq |
| Cunetto | 0.00 mq |
| Subballast | 1.54 mq |
| Ballast | 5.14 mq |
| Traverso | 0.92 mq |
| SuperCompattato | 3.94 mq |
| Inerbimento | 1.11 mq |
| Scalcio | 4.70 mq |
| Gradoni | 2.05 mq |
| Anticappiare | 1.93 mq |
| Geotessile | 10.26 ml |

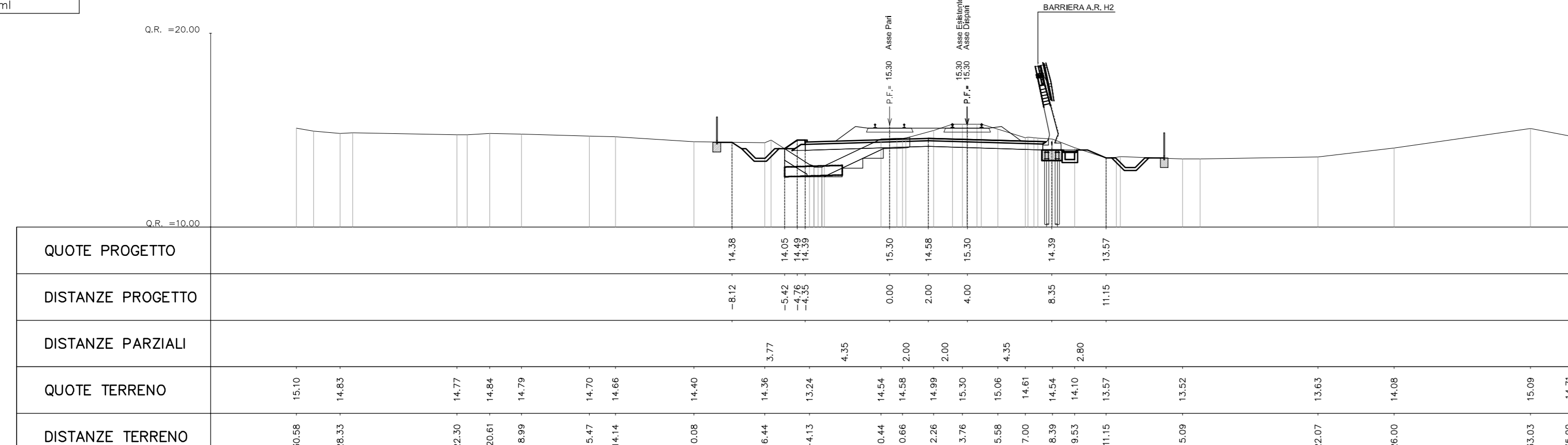
PROGR. 42+300.00



AREA

| | |
|-----------------|---------|
| Scavo | 9.16 mq |
| Rilevato | 8.08 mq |
| Cunetto | 0.00 mq |
| Subballast | 1.54 mq |
| Ballast | 5.14 mq |
| Traverso | 0.92 mq |
| SuperCompattato | 4.08 mq |
| Inerbimento | 0.25 mq |
| Scalcio | 3.54 mq |
| Gradoni | 1.31 mq |
| Anticappiare | 1.50 mq |
| Geotessile | 6.95 ml |

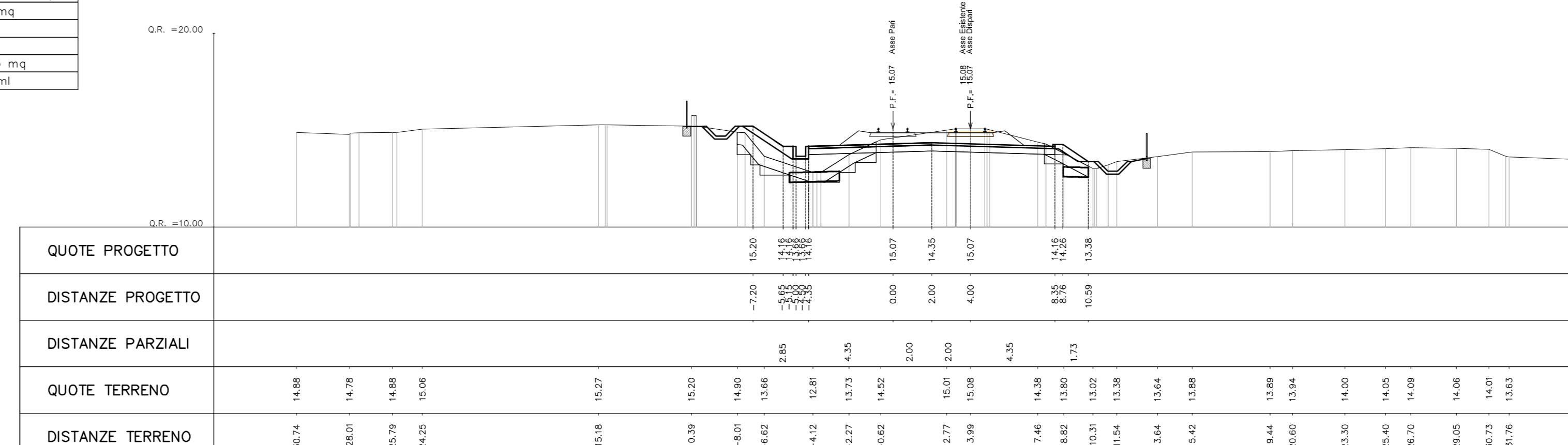
PROGR. 42+150.00



AREA

| | |
|-----------------|---------|
| Scavo | 3.69 mq |
| Rilevato | 5.00 mq |
| Cunetto | 0.00 mq |
| Subballast | 1.54 mq |
| Ballast | 5.14 mq |
| Traverso | 0.92 mq |
| SuperCompattato | 3.94 mq |
| Inerbimento | 1.41 mq |
| Scalcio | 5.46 mq |
| Gradoni | 2.37 mq |
| Anticappiare | 1.83 mq |
| Geotessile | 9.74 ml |

PROGR. 42+350.00



N.B.
Il posizionamento e la tipologia dei fossi di guardia sono indicativi

COMMITTENTE: **RFI**
 RETE FERROVIARIA ITALIANA
 GRUPPO FERROVIARIO DELLO STATO ITALIANO
 DIREZIONE INVESTIMENTI

SOGGETTO TECNICO: **RFI - DIREZIONE TERRITORIALE PRODUZIONE DI FIRENZE**
 S.O. INGEGNERIA

PROGETTAZIONE: MANDATARIA

PROGETTO DEFINITIVO
LINEA PISTOIA - LUCCA - VIAREGGIO/PISA
RADDOPPIO DELLA LINEA PISTOIA - LUCCA - PISA S.R.
TRATTA PESCIA - LUCCA
INFRASTRUTTURA FERROVIARIA
 Sezioni Trasversali
 Tav. 55

SCALA: 1:200
 Foglio 55 di 59

| | | | | | | | | | | | |
|---------------|-----------------|----------|------------|------------|------|-----------|------|-------------|------------|----------|------|
| PROGETTO/ANNO | 1346PO | SOTTOPR. | S11 | LEVELLO | PD | NOME DOC. | TSRT | PROGR.OP. | FASE FUNZ. | NUMERAZ. | E055 |
| Rev. | Descrizione | Revisato | Data | Verificato | Data | Approvato | Data | AutORIZZATO | Data | | |
| A | Prima Emissione | G.Torvi | 16/09/2011 | | | | | | | | |

POSIZIONE ARCHIVIO: **L542** SEDE TECH. **L01116** NOME DOC. **TB00** NUMERAZ. **10/01**