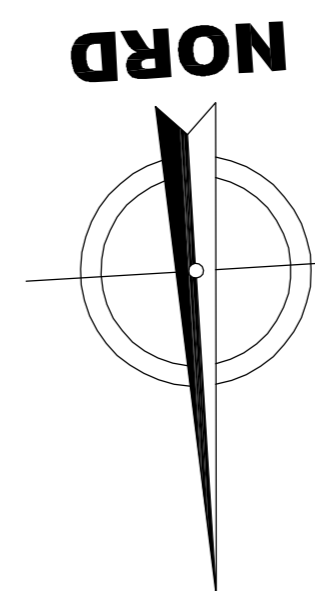
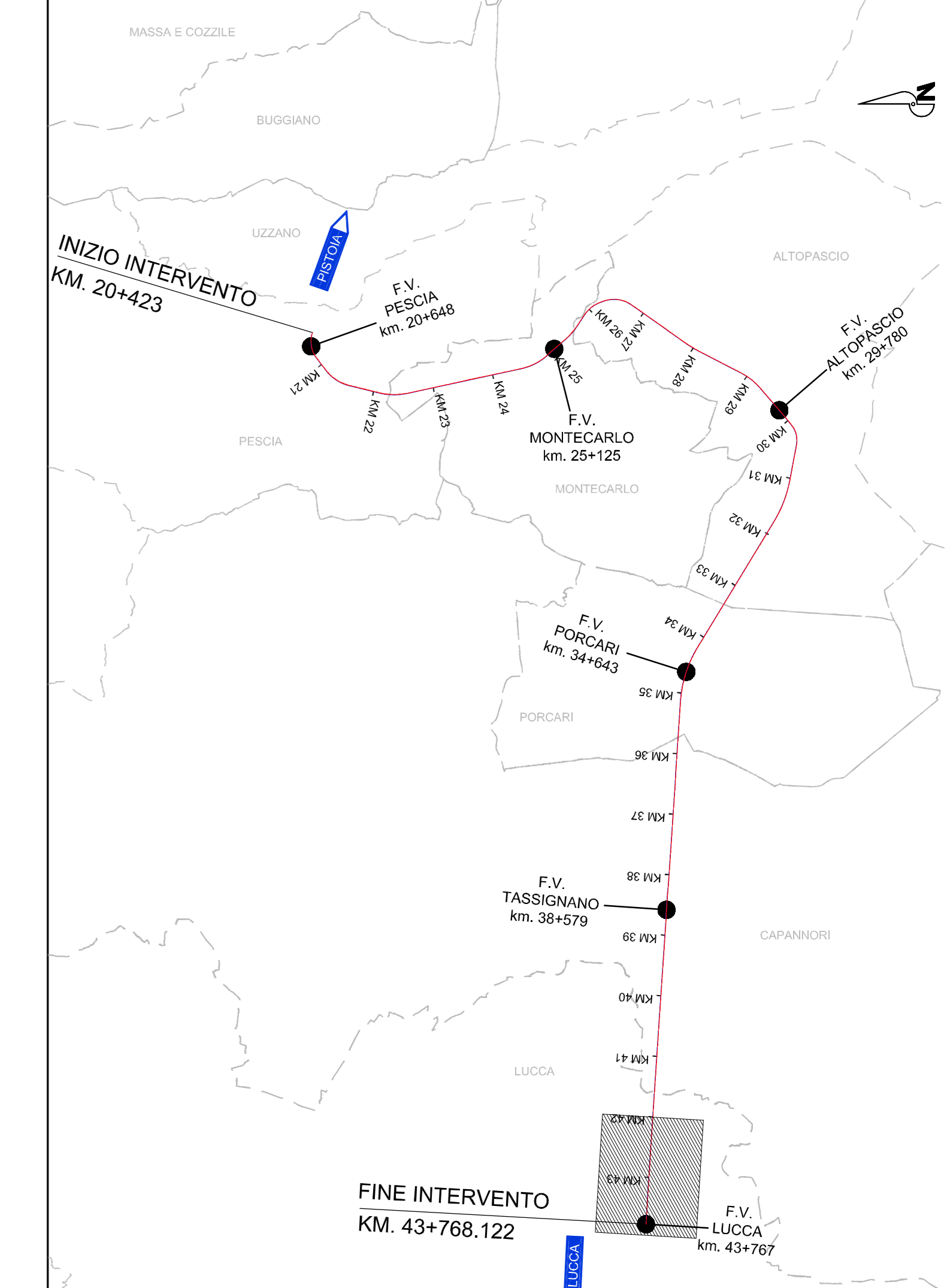


QUADRO D'UNIONE



PESCIA-LUCCA - ASSE BINARIO PARI		
VERTICE PLANIMETRICO V37		
X	189616.238	304.18141
Y	502208.022	303.655528
R(m)	-10000.000	0.000000
Sv(m)	62.563	140
Alfa	0.398289	20.000
Alfa tot	0.525613	0.002
Torco	31.282	10.0

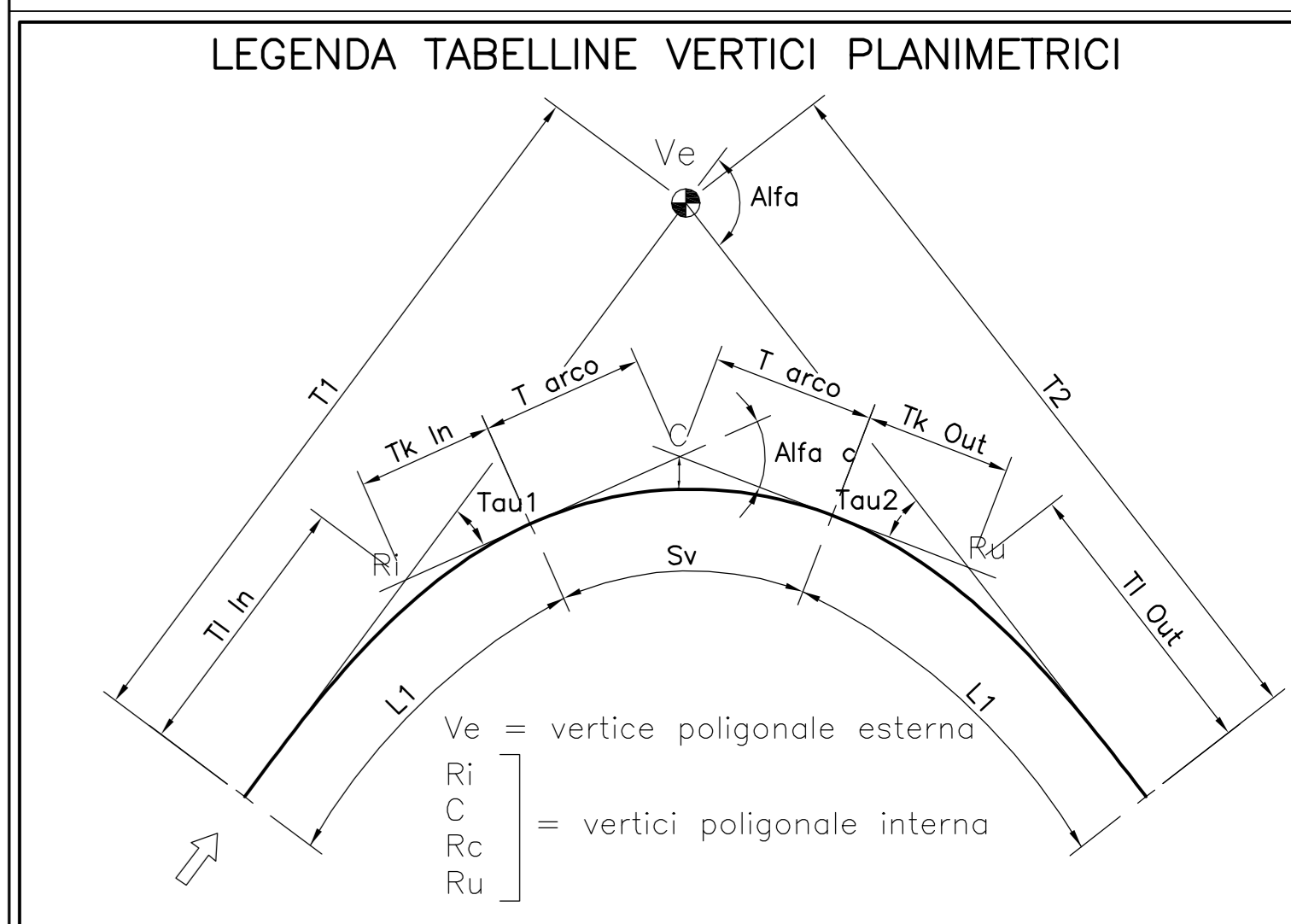
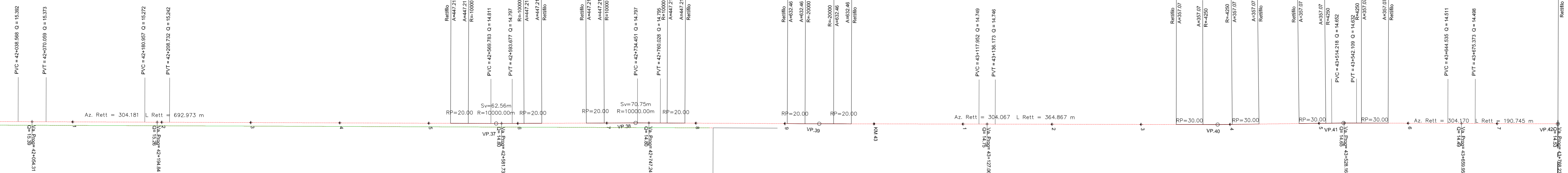
PESCIA-LUCCA - ASSE BINARIO PARI		
VERTICE PLANIMETRICO V38		
X	189459.836	303.655528
Y	502217.012	304.233264
R(m)	10000.000	0.000000
Sv(m)	70.751	140
Alfa	0.450412	20.000
Alfa tot	0.577736	0.002
Torco	35.375	10.0

PESCIA-LUCCA - ASSE BINARIO PARI		
VERTICE PLANIMETRICO V39		
X	189254.027	304.233264
Y	502210.718	304.167448
R(m)	-20000.000	0.000000
Sv(m)	32.093	140
Alfa	0.102154	20.000
Alfa tot	0.165816	0.001
Torco	16.046	10.0

PESCIA-LUCCA - ASSE BINARIO PARI		
VERTICE PLANIMETRICO V40		
X	188907.487	304.067448
Y	502259.287	303.122592
R(m)	-4250.000	0.000000
Sv(m)	33.078	140
Alfa	0.498478	20.000
Alfa tot	0.944857	0.009
Torco	16.539	30.0

PESCIA-LUCCA - ASSE BINARIO PARI		
VERTICE PLANIMETRICO V41		
X	188668.164	303.122592
Y	502266.224	304.169709
R(m)	4250.000	0.000000
Sv(m)	39.904	140
Alfa	0.597738	20.000
Alfa tot	1.047117	0.009
Torco	19.992	30.0

PESCIA-LUCCA - ASSE BINARIO PARI		
VERTICE PLANIMETRICO V42		
X	188425.992	302.981978
Y	502281.978	304.169709
Azfin		



LEGENDA	
---	ASSE BINARIO DISPARI
---	ASSE BINARIO PARI
---	ASSE BINARIO ESISTENTE

ASSE BINARIO PARI V.ALT 60	ASSE BINARIO PARI V.ALT 61	ASSE BINARIO PARI V.ALT 62	ASSE BINARIO PARI V.ALT 63	ASSE BINARIO PARI V.ALT 64	ASSE BINARIO PARI V.ALT 65	ASSE BINARIO PARI V.ALT 66
PR 42004.314	PR 42194.845	PR 42281.750	PR 42274.239	PR 43127.063	PR 43528.164	PR 43659.954
QV 15.388	QV 15.259	QV 14.797	QV 14.797	QV 14.748	QV 14.648	QV 14.632
Pc -0.0003	Pc -0.0009	Pc -0.0012	Pc -0.0000	Pc -0.0001	Pc -0.0002	Pc -0.0004
Pu -0.0008	Pu -0.0012	Pu -0.0009	Pu -0.0001	Pu -0.0001	Pu -0.0009	Pu -0.0015
DP -0.0006	DP -0.0003	DP 0.0002	DP -0.0001	DP -0.0001	DP -0.0009	DP -0.0006
R 50000.000	R 100000.000	R -20000.000	R 20000.000	R 150000.000	R 30000.000	R -20000.000
T 15.746	T 13.888	T 11.947	T 12.789	T 9.111	T 13.945	T 15.419
F -0.002	F -0.001	F 0.004	F -0.000	F -0.000	F -0.003	F 0.006
Pr_J 42036.568	Pr_J 42180.957	Pr_J 42269.783	Pr_J 42274.451	Pr_J 43117.952	Pr_J 43514.218	Pr_J 43644.535
Pv_f 42070.059	Pv_f 42208.732	Pv_f 42293.677	Pv_f 42270.028	Pv_f 43136.173	Pv_f 43542.109	Pv_f 43675.373

COMMITTENTE: **RFI** INFRASTRUTTURE FERROVIARIE ITALIANE

SOGGETTO TECNICO: **RFI - DIREZIONE TERRITORIALE E PRODUZIONE DI FIRENZE S.O. INGEGNERIA**

PROGETTAZIONE: MANDATARIA **TECH PROJECT** / MANDANTI **TECH PROJECT**, **ambiente**

PROGETTO DEFINITIVO

LINEA PISTOIA - LUCCA - VIAREGGIO/PISA
RADDOPPIO DELLA LINEA PISTOIA - LUCCA - PISA S.R.
TRATTA PESCIA - LUCCA

INFRASTRUTTURA FERROVIARIA
 Planimetria di tracciamento
 Tav.14

SCALA 1:2000
 Foglio 14 di 14

PROGETTO/ANNO: **1346PO** / SOTTOPR.: **S11** / LIVELLO: **PD** / NOME DOC.: **TBBN** / PROG.OP.: **00** / FASE FUNZ.: **01** / NUMERAZ.: **E028**

Rev.	Descrizione	Revisto	Data	Verificato	Data	Approvato	Data	Autizzato	Data
A	Prima emissione	si, Tavo	18/02/2016						

POSIZIONE ARCHIVIO: LINEA **L542** / SEDE TECN. **LO1118** / NOME DOC. **TBBN** / NUMERAZ. **10101**

Verificato e trasmesso: _____ Data: _____
 Convalidato: _____ Data: _____
 Archiviato: _____ Data: _____

1346-PO-S11-PD-TBBN-00-S1-E028-DWG