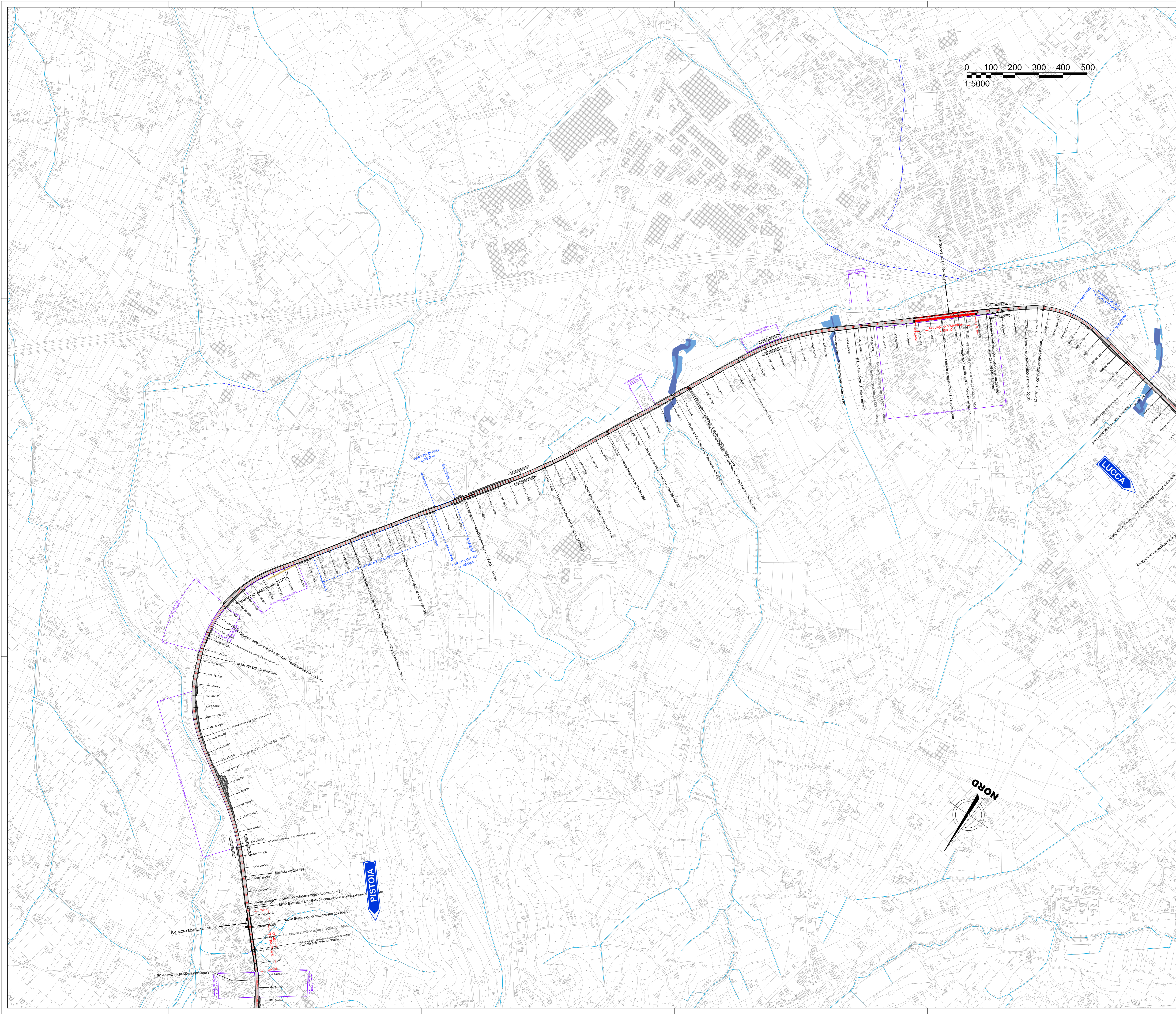


**Legenda**

- Linea ferroviaria di progetto
- Rete idrografica a cielo aperto
- Rete idrografica tombata

**VALORI DELLA PERICOLOSITA' IDRAULICA**

Pericolosità da alluvione		Corrispondenti ad aree inondabili da eventi con tempo di ritorno
P1 Bassa	Tr > 200 (e comunque corrispondenti ai fondovalle alluvionale)	
P2 Media	30 < Tr < 200	
P3 Elevata	Tr ≤ 30	



COMMITTEE: **RFI**  
 RETE FERROVIARIA ITALIANA S.P.A.  
 DIREZIONE INVESTIMENTI

SUBJECT TECHNICAL: RFI - DIREZIONE TERRITORIALE PRODUZIONE DI FIRENZE  
 S.O. INGEGNERIA

PROGETTAZIONE: MANDATARIA: **TECH** PROJECT; MANDANTI: **RFI**, **ambiente**

PROGETTO DEFINITIVO  
**LINEA PISTOIA - LUCCA - VIAREGGIO/PISA**  
**RADDOPPIO DELLA LINEA PISTOIA - LUCCA - PISA S.R.**  
**TRATTA PESCIA - LUCCA**

**5 - IDROLOGIA E IDRAULICA**  
 Carta di pericolosità idraulica post operam  
 Tav. 2

PROGETTO/ANNO: 1346PO; SOTTOPR.: S11; LIVELLO: PD; NOME DOC.: TGI D; PROG. OP.: 00; FASE FUNZ.: 01; NUMERAZ.: E018

Revis	Descrizione	Redatto	Data	Verificato	Data	Approvato	Data	Autorizzato	Data
A	Prima emissione	G. TANI	14/05/2018						

POSIZIONE ARCHIVIO	LINEA	SEDE TECN.	NOME DOC.	NUMERAZ.
	L542	L01116	TBI00	10/01