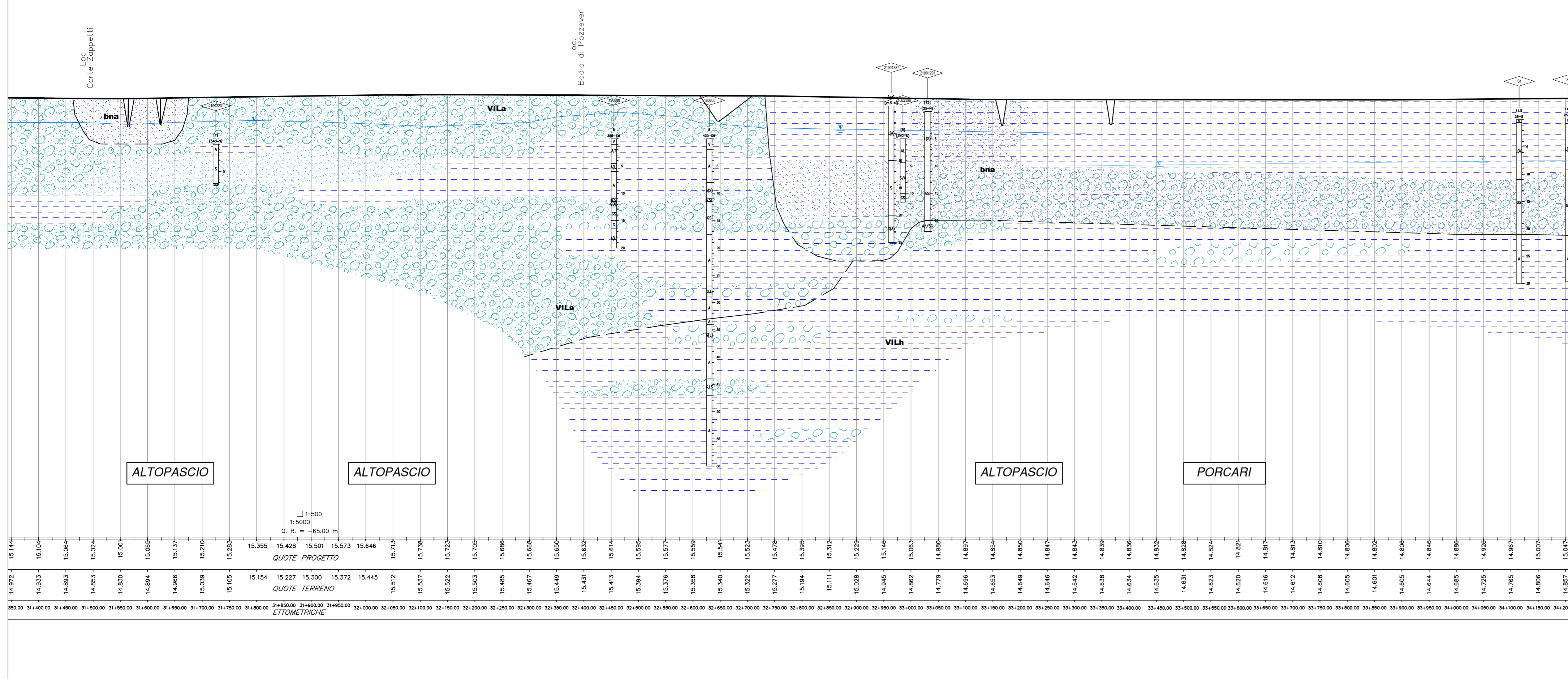


ACQUIFERO DELLA PIANA DI LUCCA



LEGENDA

DEPOSITI FLUVIALI OLENCI

- b bna Facies ghiaio-sabbiosa a permeabilità da medio a medio-elevata

DEPOSITI LAGUNARI E FLUVIALI VALFRANZIANI

- Vila Vilh Facies ghiaio-sabbiosa a permeabilità da medio a medio-elevata
- Vila Vilh Facies limosa-argillosa con permeabilità da medio-bassa a bassa

DEPOSITI A PERMEABILITÀ SECONDARIA

- Formazioni illud oventi permeabilità per fratturazione

RIPORTO ANTROPICO

- Depositi e coperture antropiche oventi permeabilità variabile

Limiti geologici

- Limite geologico certo
- Limite geologico incerto

Log stratigrafico

- Log stratigrafico profondo interrotto

Isopiezometriche

- Isopiezometriche Val di Nievole (aprile 2004) - proiettate sul tracciato ferroviario
- Isopiezometriche Comune di Altopascio (1987)
- Isopiezometriche Piana di Lucca (maggio 2007)

COMMITTENTE:

RFI
RETE FERROVIARIA ITALIANA
GRUPPO FERROVIE DELLO STATO ITALIANO
RETE FERROVIARIA ITALIANA S.P.A.
DIREZIONE INVESTIMENTI

SOGGETTO TECNICO:

RFI - DIREZIONE TERRITORIALE PRODUZIONE DI FIRENZE
S.O. INGEGNERIA

PROGETTAZIONE:

MANDATARIA
TECH
MANDANTI
S.O. INGEGNERIA
ambiente

PROGETTO DEFINITIVO

LINEA PISTOIA - LUCCA - VIAREGGIO/PISA
RADDOPPIO DELLA LINEA PISTOIA - LUCCA - PISA S.R.
TRATTA PESCIA - LUCCA

03 - GEOLOGIA E GEOTECNICA

Profilo idrogeologico SCALA 1:5.000/1.500

PROGETTO/ANNO: 1346 P.O. SOTTOPR.: S11 LIVELLO: PD NOME DOC.: TRTR PROGR.GP.: 00 FASE FUNZ.: 01 NUMERAZ.: E014

Revis.	Descrizione	Redatto	Data	Verificato	Data	Approvato	Data	Autorizzato	Data
A	Prima emissione	G. Tassi	18/09/2016						

POSIZIONE ARCHIVIO:

LINEA: L542 SEDE TECN.: L01116 NOME DOC.: TB00 NUMERAZ.: 10/01

Verificato e trasmesso Data Convalidato Data Archiviato Data

1346-PD-S11-PD-TRTR-00-01-EB13_015.dwg