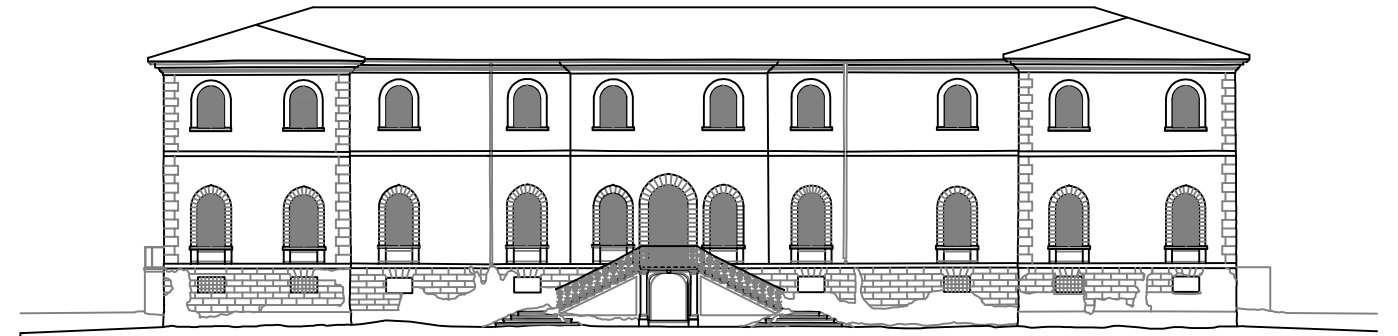


COMUNE DI LUCCA

CARIGNANO

VILLA GUIDICCIONI

RISTRUTTURAZIONE E RESTAURO



Spazio riservato al Comune:

Committente:
Dmitry Borisovich Bosov
 143084 - Federazione Russa - Regione di Mosca - Rione Odintsovo
 Villaggio Usovo, Via Tenistaya 3

Studio:
Bolko von Schweinichen e Livio De Carlo
 Via dell'Ortone 2, Firenze - tel. 055 \ 234.61.52 - fax. 055 \ 248.08.97
 e-mail: bolkovs@gmail.com e-mail: liviodec@gmail.com

Studio ARCHITETTURA e PAESAGGIO
 Arch. Mariachiara Pozzana
 via de' Serragli 101, 50124 Firenze, tel. 055 223641
 email mariachiara.pozzana@gmail.com
 pec. mariachiara.pozzana@pec.architettifirenze.it

COLLABORATORI
 Arch. Tommaso Tarassi
 Arch. Giulia Guerrini
 Arch. Alessia Borgonovi

UBICAZIONE: Carignano, via per Carignano
 N.C.E.U. del Comune di Lucca, Foglio 87, part. 198 subalterno 2, 3, 4, 5, 6, 7 resede a comune dei subb. 2,3,4,5,6
 Edificio e area circostante sottoposti a vincolo monumentale denominato "Ex Ospedale di Carignano", decreto legislativo n.132 del 05/07/2005,
 e a vincolo paesaggistico "Zona delle colline sita nel territorio del Comune di Lucca", decreto 21/06/1975 pubblicato sulla G.U. N.203 del 31
 luglio 1975

ARCHIVIO DELLA VEGETAZIONE

data	
A	20.02.2017
B	
C	
D	
E	
F	
G	

nome file:

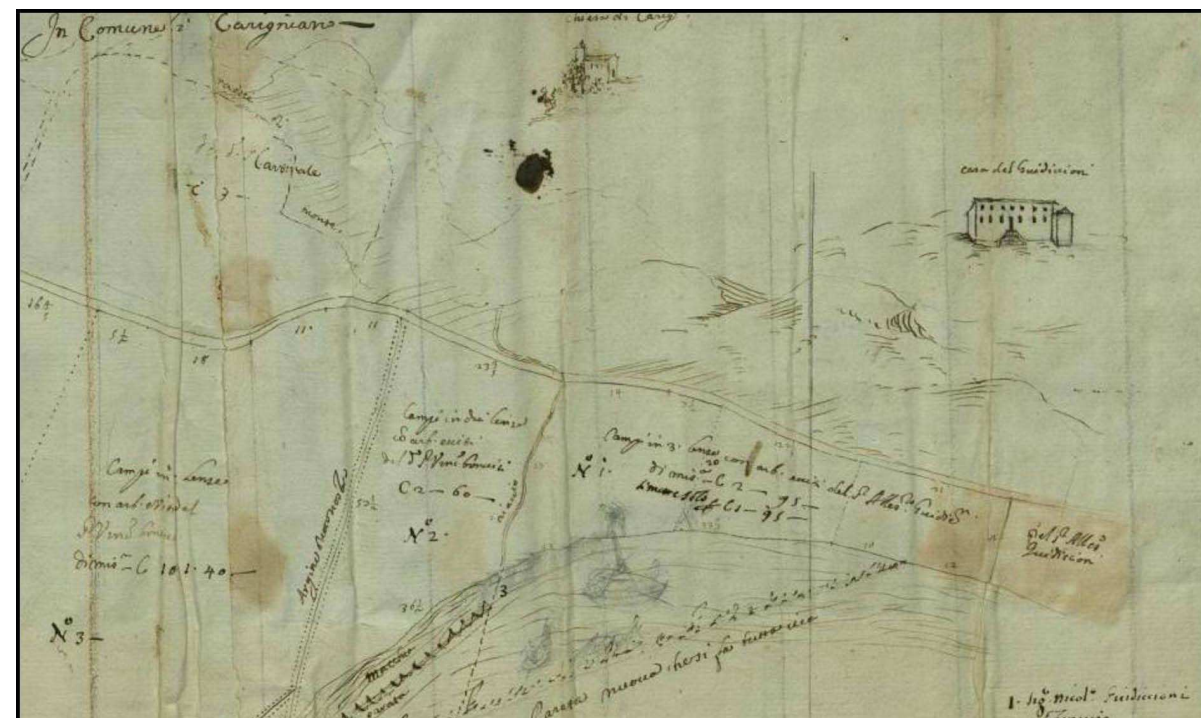
VILLA GUIDICIONI

LUCCA



Progetto di restauro del giardino

febbraio 2017



Archivio della vegetazione

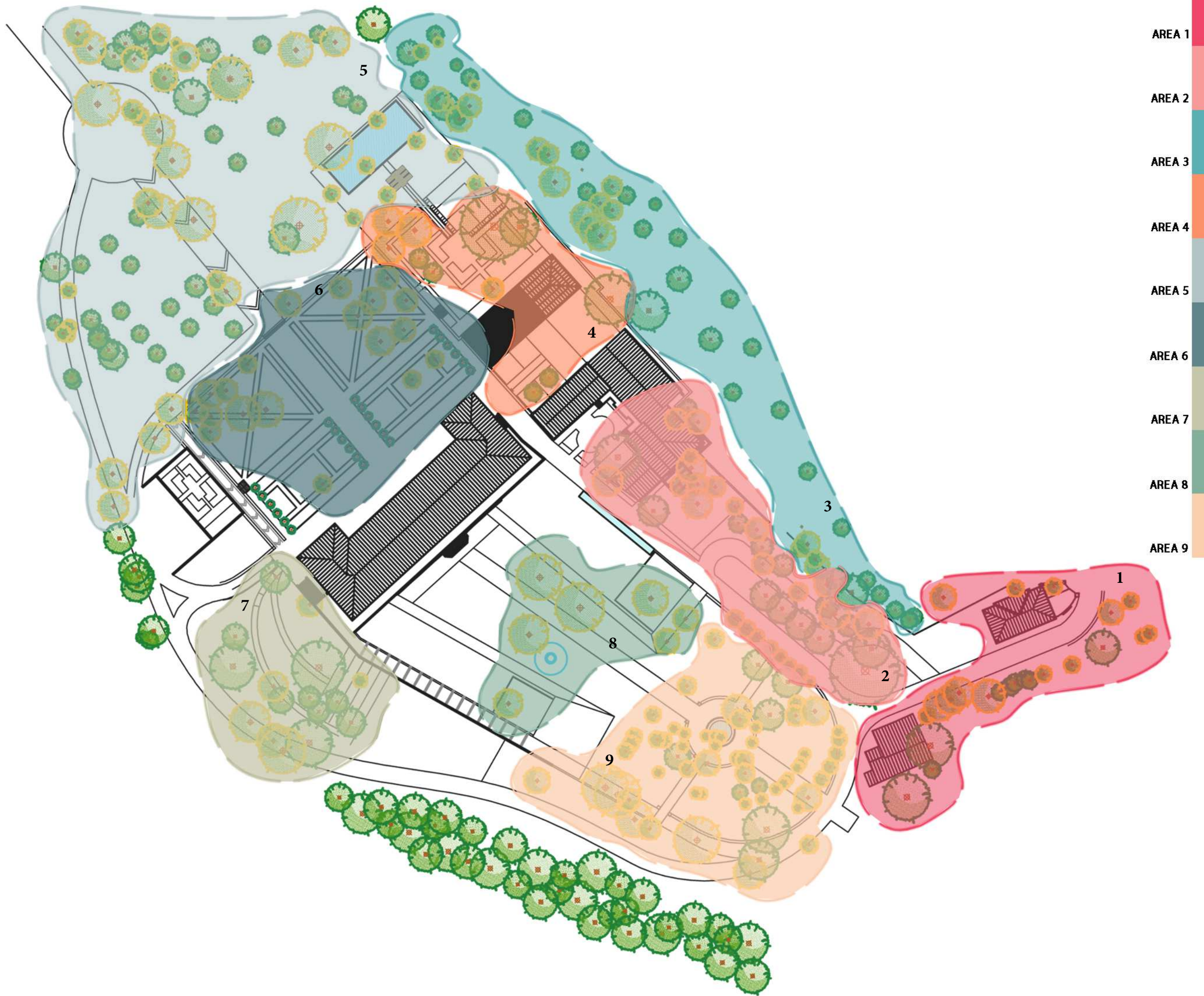
Elenco alberature esistenti e zone forniti dal dott. Stefano Bini

Arch. Bolko von Schweinichen e Arch. Livio De Carlo
Via dell' Ortone 2, 50122 Firenze

Studio Architettura e Paesaggio
Arch. Mariachiara Pozzana
Via dei Serragli 101, 50124 Firenze
collaboratori: **Arch. Tommaso Tarassi**
Arch. Giulia Guerrini
Arch. Alessia Borgonovi

1

ANALISI DELLE SPECIE PRESENTI
E DELLO STATO VEGETATIVO CON I
RELATIVI INTERVENTI



AREA 1

AREA 2

AREA 3

AREA 4

AREA 5

AREA 6

AREA 7

AREA 8

AREA 9

5

6

4

3

7

8

2

9

1

AREA	NUMERAZIONE PROGRESSIVA	NUMERAZIONE SPECIE	ELENCO SPECIE VEGETATIVA	STATO VEGETATIVO	INTERVENTI
	1	12	<i>Olea europaea</i>		abbattere
	2	1	<i>Cedrus spp.</i>		abbattere
	3	13	<i>Ulmus campestris</i>	morto	abbattere
	4	13	<i>Ulmus campestris</i>	morto	abbattere
	5	5	<i>Quercus robur</i>		potare
	6	12	<i>Olea europaea</i>		abbattere
	7	11	<i>Acacia dealbata</i>	morta	abbattere
	8	11	<i>Acacia dealbata</i>		
	9	11	<i>Acacia dealbata</i>		
	10	11	<i>Acacia dealbata</i>		
	11	11	<i>Acacia dealbata</i>		
	12	12	<i>Olea europaea</i>		
	13	19	<i>Pinus pinaster</i>		abbattere
	14	13	<i>Ulmus campestris</i>		abbattere
	15	12	<i>Olea europaea</i>		abbattere
	16	5	<i>Quercus robur</i>		potare
	17	12	<i>Olea europaea</i>		potare
	18	5	<i>Quercus robur</i>		potare
	19	19	<i>Pinus pinaster</i>		abbattere
	20	12	<i>Olea europaea</i>		abbattere
	21	24	<i>Prunus spp.</i>		abbattere
	22	13	<i>Ulmus campestris</i>		abbattere
	23	13	<i>Ulmus campestris</i>		abbattere
	24	23	<i>Platanus spp.</i>	esemplare	potare
	25	23	<i>Platanus spp.</i>	esemplare	potare
	26	23	<i>Platanus spp.</i>	esemplare	potare
	27	23	<i>Platanus spp.</i>	esemplare	potare
	28	23	<i>Platanus spp.</i>	esemplare	potare
	29	26	<i>Tilia spp.</i>		potare
	30	26	<i>Tilia spp.</i>		potare
	31	26	<i>Tilia spp.</i>		potare
	32	19	<i>Pinus pinaster</i>		abbattere
	33	19	<i>Pinus pinaster</i>		abbattere
	34	19	<i>Pinus pinaster</i>		abbattere
	35	7	<i>Quercus ilex</i>	n.b. il 36b è un leccio da abbattere	potare
	36	26	<i>Tilia spp.</i>		potare
	37	26	<i>Tilia spp.</i>		abbattere
	38	26	<i>Tilia spp.</i>		potare
	39	19	<i>Pinus pinaster</i>	molto inclinato, zolla sollev.	abbattere
	40	26	<i>Tilia spp.</i>		potare
	41	19	<i>Pinus pinaster</i>		abbattere
	42	19	<i>Pinus pinaster</i>		abbattere
	43	7	<i>Quercus ilex</i>	molto inclinato, zolla sollev.	abbattere
	44	7	<i>Quercus ilex</i>		abbattere
	45	26	<i>Tilia spp.</i>		abbattere
	46	19	<i>Pinus pinaster</i>		
	47	27	<i>Laurus nobilis</i>		abbattere
	48	27	<i>Laurus nobilis</i>		abbattere
	49	7	<i>Quercus ilex</i>		abbattere
	50	19	<i>Pinus pinaster</i>	morto, moncone	abbattere
	51	10	<i>Magnolia grandiflora</i>		potare
	52	26	<i>Tilia spp.</i>		abbattere
	53	23	<i>Platanus spp.</i>	esemplare VTA	potare
	54	23	<i>Platanus spp.</i>	esemplare	abbattere
	55	2	<i>Cupressus sempervirens</i>		abbattere
	56	2	<i>Cupressus sempervirens</i>		abbattere
	57	2	<i>Cupressus sempervirens</i>		abbattere
	58	2	<i>Cupressus sempervirens</i>		abbattere
	59	2	<i>Cupressus sempervirens</i>		abbattere
	60	2	<i>Cupressus sempervirens</i>		abbattere
	61	2	<i>Cupressus sempervirens</i>		abbattere
	62	2	<i>Cupressus sempervirens</i>		abbattere
	62/b	27	<i>Laurus nobilis</i>	in aiuola	riformare

AREA	NUMERAZIONE PROGRESSIVA	NUMERAZIONE SPECIE	ELENCO SPECIE VEGETATIVA	STATO VEGETATIVO	INTERVENTI
	63	12	<i>Olea europaea</i>		potare
	64	12	<i>Olea europaea</i>		potare
	65	12	<i>Olea europaea</i>		potare
	66	12	<i>Olea europaea</i>		potare
	67	12	<i>Olea europaea</i>		potare
	68	12	<i>Olea europaea</i>		potare
	69	19	<i>Pinus pinaster</i>		abbattere
	70	12	<i>Olea europaea</i>		abbattere
	71	8	<i>Quercus ilex</i> , ceppaia		abbattere
	72	19	<i>Pinus pinaster</i>		abbattere
	73	7	<i>Quercus ilex</i>		abbattere
	74	8	<i>Quercus ilex</i> , ceppaia		abbattere
	75	12	<i>Olea europaea</i>		potare
	76	12	<i>Olea europaea</i>		potare
	77	12	<i>Olea europaea</i>		potare
	78	12	<i>Olea europaea</i>		potare
	79	12	<i>Olea europaea</i>		potare
	80	12	<i>Olea europaea</i>		potare
	81	12	<i>Olea europaea</i>		potare
	82	12	<i>Olea europaea</i>		potare
	83	7	<i>Quercus ilex</i>		
	84	12	<i>Olea europaea</i>		potare
	85	13	<i>Ulmus campestris</i>		abbattere
	86	13	<i>Ulmus campestris</i>		abbattere
	87	13	<i>Ulmus campestris</i>		abbattere
	88	23	<i>Platanus spp.</i>	esemplare	potare
	89	12	<i>Olea europaea</i>		potare
	90	12	<i>Olea europaea</i>		potare
	91	12	<i>Olea europaea</i>		potare
	92	12	<i>Olea europaea</i>		potare
	93	12	<i>Olea europaea</i>		potare
	94	12	<i>Olea europaea</i>		potare
	95	17	<i>Pinus radiata</i>		abbattere
	96	17	<i>Pinus radiata</i>		abbattere
	97	17	<i>Pinus radiata</i>		abbattere
	98	17	<i>Pinus radiata</i>		abbattere
	99	17	<i>Pinus radiata</i>		abbattere
	100	17	<i>Pinus radiata</i>		abbattere
	101	17	<i>Pinus radiata</i>	morto, moncone	abbattere
	102	17	<i>Pinus radiata</i>	biforcato, deper.	abbattere
	103	17	<i>Pinus radiata</i>		abbattere
	104	17	<i>Pinus radiata</i>		abbattere
	105	17	<i>Pinus radiata</i>	morto	abbattere
	106	12	<i>Olea europaea</i>		potare
	107	2	<i>Cupressus sempervirens</i>		controllare
	108	17	<i>Pinus radiata</i>	morto	abbattere
	109	3	<i>Cupressus arizonica</i>	morto, moncone	abbattere
	110	3	<i>Cupressus arizonica</i>		abbattere
	111	16	<i>Phoenix dactylifera</i>		controllare
	112	16	<i>Phoenix dactylifera</i>		controllare
	113	13	<i>Ulmus campestris</i>		controllare
	114	26	<i>Tilia spp.</i>		abbattere
	115	23	<i>Platanus spp.</i>	esemplare	potare
	116	23	<i>Platanus spp.</i>	esemplare	potare
	117	6	<i>Lagestroemia indica</i>		potare
	118	6	<i>Lagestroemia indica</i>		potare
	119	1	<i>Cedrus spp.</i>		abbattere
	120	1	<i>Cedrus spp.</i>		abbattere
	121	1	<i>Cedrus spp.</i>		abbattere

1
2
3
4
5
6
7
8
9

ANALISI DELLE SPECIE PRESENTI E DELLO STATO VEGETATIVO CON I RELATIVI INTERVENTI

AREA	NUMERAZIONE PROGRESSIVA	NUMERAZIONE SPECIE	ELENCO SPECIE VEGETATIVA	STATO VEGETATIVO	INTERVENTI
	122	3	<i>Cupressus arizonica</i>		abbattere
	123	4	<i>Cupressus macrocarpa</i>	cimale secco, i.c.	abbattere
	124	4	<i>Cupressus macrocarpa</i>		abbattere
	125	3	<i>Cupressus arizonica</i>		abbattere
	126	3	<i>Cupressus arizonica</i>		abbattere
	127	17	<i>Pinus radiata</i>		abbattere
	128	13	<i>Ulmus campestris</i>	morto, moncone	abbattere
	129	14	<i>Olea europaea</i>		abbattere
	130	14	<i>Olea europaea</i>		abbattere
	131	14	<i>Olea europaea</i>		abbattere
	132	14	<i>Olea europaea</i>		abbattere
	133	14	<i>Olea europaea</i>		abbattere
	134	14	<i>Olea europaea</i>		abbattere
	135	14	<i>Olea europaea</i>		abbattere
	136	14	<i>Olea europaea</i>		abbattere
	137	25	<i>Quercus pubescens</i>		abbattere
	138	21	<i>Pinus strobus</i>		abbattere
	139	20	<i>Pinus sylvestris</i>		abbattere
	140	17	<i>Pinus radiata</i>		abbattere
	141	12	<i>Olea europaea</i>		potare
	142	17	<i>Pinus radiata</i>	policormico	abbattere
	143	9	<i>Ligustrum japonicum</i>		abbattere
	144	12	<i>Olea europaea</i>		potare
	145	12	<i>Olea europaea</i>		potare
	146	20	<i>Pinus sylvestris</i>		abbattere
	147	12	<i>Olea europaea</i>		potare
	148	17	<i>Pinus radiata</i>	con molta edera	abbattere
	149	20	<i>Pinus sylvestris</i>		controllare
	150	20	<i>Pinus sylvestris</i>		abbattere
	151	12	<i>Olea europaea</i>		potare
	152	20	<i>Pinus sylvestris</i>		abbattere
	153	20	<i>Pinus sylvestris</i>		abbattere
	154	21	<i>Pinus strobus</i>		abbattere
	155	20	<i>Pinus sylvestris</i>		abbattere
	156	20	<i>Pinus sylvestris</i>		abbattere
	157	20	<i>Pinus sylvestris</i>	biforcato	abbattere
	158	20	<i>Pinus sylvestris</i>		abbattere
	159	9	<i>Ligustrum japonicum</i>		potare
	160	9	<i>Ligustrum japonicum</i>		potare
	161	9	<i>Ligustrum japonicum</i>		potare
	162	9	<i>Ligustrum japonicum</i>		potare
	163	9	<i>Ligustrum japonicum</i>		potare
	164	17	<i>Pinus radiata</i>		abbattere
	165	17	<i>Pinus radiata</i>		abbattere
	166	4	<i>Cupressus macrocarpa</i>		abbattere
	167	12	<i>Olea europaea</i>		potare
	168	12	<i>Olea europaea</i>		potare
	169	12	<i>Olea europaea</i>		potare
	170	12	<i>Olea europaea</i>		abbattere
	171	12	<i>Olea europaea</i>		potare
	172	12	<i>Olea europaea</i>		potare
	173	12	<i>Olea europaea</i>		abbattere
	174	12	<i>Olea europaea</i>		abbattere
	175	12	<i>Olea europaea</i>		potare
	176	12	<i>Olea europaea</i>		potare
	177	12	<i>Olea europaea</i>		potare
	178	12	<i>Olea europaea</i>		potare
	179	12	<i>Olea europaea</i>		potare
	180	20	<i>Pinus sylvestris</i>		controllare
	181	25	<i>Quercus pubescens</i>		abbattere
	182	25	<i>Quercus pubescens</i>	gruppo roverelle, 1 <i>Laurus nobilis</i>	potare
	183	25	<i>Quercus pubescens</i>	gruppo di roverelle	abbattere
	184	25	<i>Quercus pubescens</i>	gruppo di roverelle	potare
	185	22	<i>Populus nigra</i>		abbattere
	186	22	<i>Populus nigra</i>		abbattere
	187	19	<i>Pinus pinaster</i>		abbattere

AREA	NUMERAZIONE PROGRESSIVA	NUMERAZIONE SPECIE	ELENCO SPECIE VEGETATIVA	STATO VEGETATIVO	INTERVENTI
	188	19	<i>Pinus pinaster</i>	morta, inclinata	abbattere
	189	19	<i>Pinus pinaster</i>		abbattere
	190	19	<i>Pinus pinaster</i>		abbattere
	191	19	<i>Pinus pinaster</i>		abbattere
	192	19	<i>Pinus pinaster</i>		abbattere
	193	18	<i>Pinus pinea</i>		abbattere
	194	18	<i>Pinus pinea</i>		abbattere
	195	18	<i>Pinus pinea</i>		abbattere
	196	15	<i>Chamaerops humilis</i>		abbattere
	197	14	<i>Osmanthus fragrans</i>		abbattere
	198	15	<i>Chamaerops humilis</i>		abbattere
	199	18	<i>Pinus pinea</i>		abbattere
	200	18	<i>Pinus pinea</i>		abbattere
	201	18	<i>Pinus pinea</i>		abbattere
	202	18	<i>Pinus pinea</i>	non più esistenti	abbattere
	203	18	<i>Pinus pinea</i>	non più esistenti	abbattere
	204	18	<i>Pinus pinea</i>	non più esistenti	abbattere
	205	18	<i>Pinus pinea</i>		abbattere
	206	18	<i>Pinus pinea</i>		abbattere
	207	18	<i>Pinus pinea</i>		abbattere
	208	18	<i>Pinus pinea</i>		abbattere
	209	12	<i>Olea europaea</i>		potare
	210	5	<i>Quercus robur</i>	esemplare	potare
	211	19	<i>Pinus pinaster</i>		abbattere
	212	26	<i>Tilia spp.</i>		abbattere
	213	26	<i>Tilia spp.</i>		potare
	214	26	<i>Tilia spp.</i>		potare
	215	26	<i>Tilia spp.</i>		potare
	216	26	<i>Tilia spp.</i>		potare
	217	26	<i>Tilia spp.</i>		potare
	218	26	<i>Tilia spp.</i>		potare
	219	23	<i>Platanus spp.</i>	pianta incl. su ala	abbattere
	220	5	<i>Quercus robur</i>		potare
	221a 221 b	5	<i>Quercus robur</i>		abbattere
	222	19	<i>Pinus pinaster</i>	VTA	controllare
	223	25	<i>Quercus pubescens</i>		abbattere
	224	2	<i>Cupressus sempervirens</i>		abbattere
	225	1	<i>Cedrus spp.</i>		abbattere
	226	1	<i>Cedrus spp.</i>		abbattere
	227	1	<i>Cedrus spp.</i>		abbattere
	228	1	<i>Cedrus spp.</i>		abbattere
	229	1	<i>Cedrus spp.</i>		abbattere
	230	13	<i>Ulmus campestris</i>		abbattere
	231	18	<i>Pinus pinea</i>		abbattere
	232	2	<i>Cupressus sempervirens</i>	da controllare	abbattere
	233	5	<i>Quercus robur</i>	bell'esemplare	potare
	234	5	<i>Quercus robur</i>		potare
	235	2	<i>Cupressus sempervirens</i>	cimale secco, vic. <i>Quercus robur</i> 234	abbattere
	236	2	<i>Cupressus sempervirens</i>		abbattere
	237	2	<i>Cupressus sempervirens</i>	grande	abbattere
	238	2	<i>Cupressus sempervirens</i>		abbattere
	239	2	<i>Cupressus sempervirens</i>		abbattere
	240	2	<i>Cupressus sempervirens</i>		abbattere
	241	2	<i>Cupressus sempervirens</i>		abbattere
	242	2	<i>Cupressus sempervirens</i>		abbattere
	243	5	<i>Quercus robur</i>	verificare specie	abbattere
	244	2	<i>Cupressus sempervirens</i>		abbattere
	245	25	<i>Quercus pubescens</i>	morto, moncone	abbattere
	246	2	<i>Cupressus sempervirens</i>		abbattere
	247	2	<i>Cupressus sempervirens</i>		abbattere
	248	2	<i>Cupressus sempervirens</i>		abbattere
	249	2	<i>Cupressus sempervirens</i>		abbattere
	250	2	<i>Cupressus sempervirens</i>		abbattere
	251	2	<i>Cupressus sempervirens</i>		abbattere
	252	2	<i>Cupressus sempervirens</i>		abbattere

1
2
3
4
5
6
7
8
9

- 1
- 2
- 3
- 4
- 5
- 6
- 7
- 8
- 9

AREA	NUMERAZIONE PROGRESSIVA	NUMERAZIONE SPECIE	ELENCO SPECIE VEGETATIVA	STATO VEGETATIVO	INTERVENTI
	253	2	<i>Cupressus sempervirens</i>		abbattere
	254	5	<i>Quercus robur</i>	verificare specie	potare
	255	5	<i>Quercus robur</i>	verificare specie	potare
	256	7	<i>Quercus ilex</i>		potare
	257	5	<i>Quercus robur</i>	bell'esemplare	potare
	258	19	<i>Pinus pinaster</i>		abbattere
	259	2	<i>Cupressus sempervirens</i>		abbattere
	260	2	<i>Cupressus sempervirens</i>		abbattere
	261	2	<i>Cupressus sempervirens</i>		abbattere
	262	2	<i>Cupressus sempervirens</i>		abbattere
	263	2	<i>Cupressus sempervirens</i>		abbattere
	264	5	<i>Quercus robur</i>		potare
	265	2	<i>Cupressus sempervirens</i>	verificare specie	abbattere
	266	5	<i>Quercus robur</i>	verificare specie, con edera	abbattere
	267	2	<i>Cupressus sempervirens</i>		abbattere
	268	2	<i>Cupressus sempervirens</i>		abbattere
	269	2	<i>Cupressus sempervirens</i>		abbattere
	270	2	<i>Cupressus sempervirens</i>		abbattere
	271	5	<i>Quercus robur</i>	verificare specie	abbattere
	272	30	<i>Prunus lusitanica</i>		potare
	273	2	<i>Cupressus sempervirens</i>		abbattere
	274	2	<i>Cupressus sempervirens</i>	biforcata	abbattere
	275	2	<i>Cupressus sempervirens</i>		abbattere
	276	2	<i>Cupressus sempervirens</i>	sul bordo strada	abbattere
	277	5	<i>Quercus robur</i>		abbattere
	278	19	<i>Pinus pinaster</i>		abbattere
	279	5	<i>Quercus robur</i>		abbattere
	280	1	<i>Cedrus spp.</i>		abbattere
	281	7	<i>Quercus ilex</i>		abbattere
	282	5	<i>Quercus robur</i>		abbattere
	283	2	<i>Cupressus sempervirens</i>		abbattere
	284	2	<i>Cupressus sempervirens</i>		abbattere
	285	2	<i>Cupressus sempervirens</i>		abbattere
	286	2	<i>Cupressus sempervirens</i>		abbattere
	287	2	<i>Cupressus sempervirens</i>		abbattere
	288	2	<i>Cupressus sempervirens</i>		abbattere
	289	2	<i>Cupressus sempervirens</i>		abbattere
	290	2	<i>Cupressus sempervirens</i>	cimale secco	abbattere
	291	2	<i>Cupressus sempervirens</i>		abbattere
	292	19	<i>Pinus pinaster</i>	verificare se esiste	abbattere



foto 1



foto 2



foto 3



foto 4

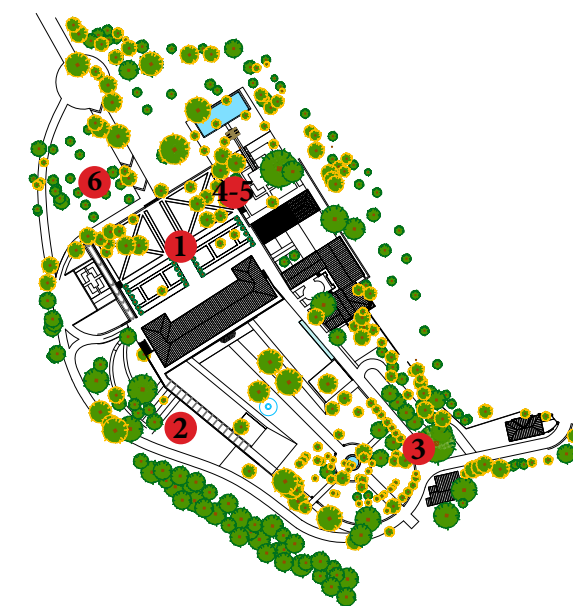


foto 5



foto 6