



IRPET Istituto Regionale
Programmazione
Economica
della Toscana

Turismo & Toscana

L'ambito Piana di Lucca

1 ottobre 2019

Il turismo in Toscana: i numeri del 2018

- 14,3 milioni di **arrivi** in strutture ufficiali; **+4,5%** sul 2017
- 48,2 milioni di **presenze** in strutture ufficiali; **+3,8%** sul 2017
- **3 milioni** le presenze stimate **non comunicate -24%** sul 2017
- Circa **49-50 milioni** le presenze stimate **in strutture non ufficiali** (case in particolare)
- Circa **22.300** posizioni lavorative in più create tra il **2009 e il 2018**, mentre il saldo della bilancia turistica passa da **2 a 3.1 miliardi** di euro
- Nel 2015 **12 miliardi la spesa turistica** complessiva che attiva circa il **10-11%** del PIL regionale

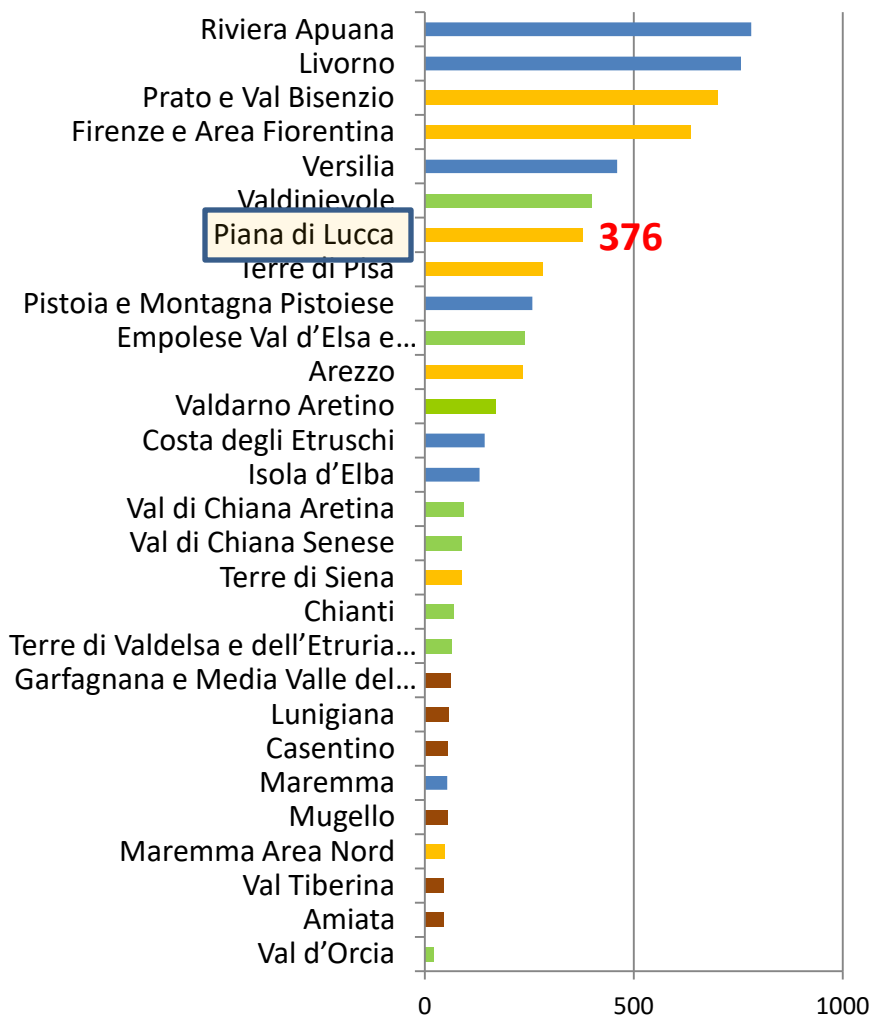
Il turismo negli **Ambiti città d'arte** e **Piana di Lucca**: i numeri del 2018

- **Ambiti città d'arte:**
- **7,4 milioni di arrivi** in strutture ufficiali; **+4,7%** sul 2017
- **19,8 milioni di presenze** in strutture ufficiali; **+6,8%** sul 2017
- **12,4 milioni di presenze alberghiere**; **+4,1%** sul 2017
- **7,4 milioni di presenze extra-alberghiere**; **+ 11,7%** sul 2017
- **6,7 milioni di presenze italiane**: **+10,2%** sul 2017
- **13,1 milioni di presenze straniere**: **+ 5,1%** sul 2017 (**il 66% del totale**)

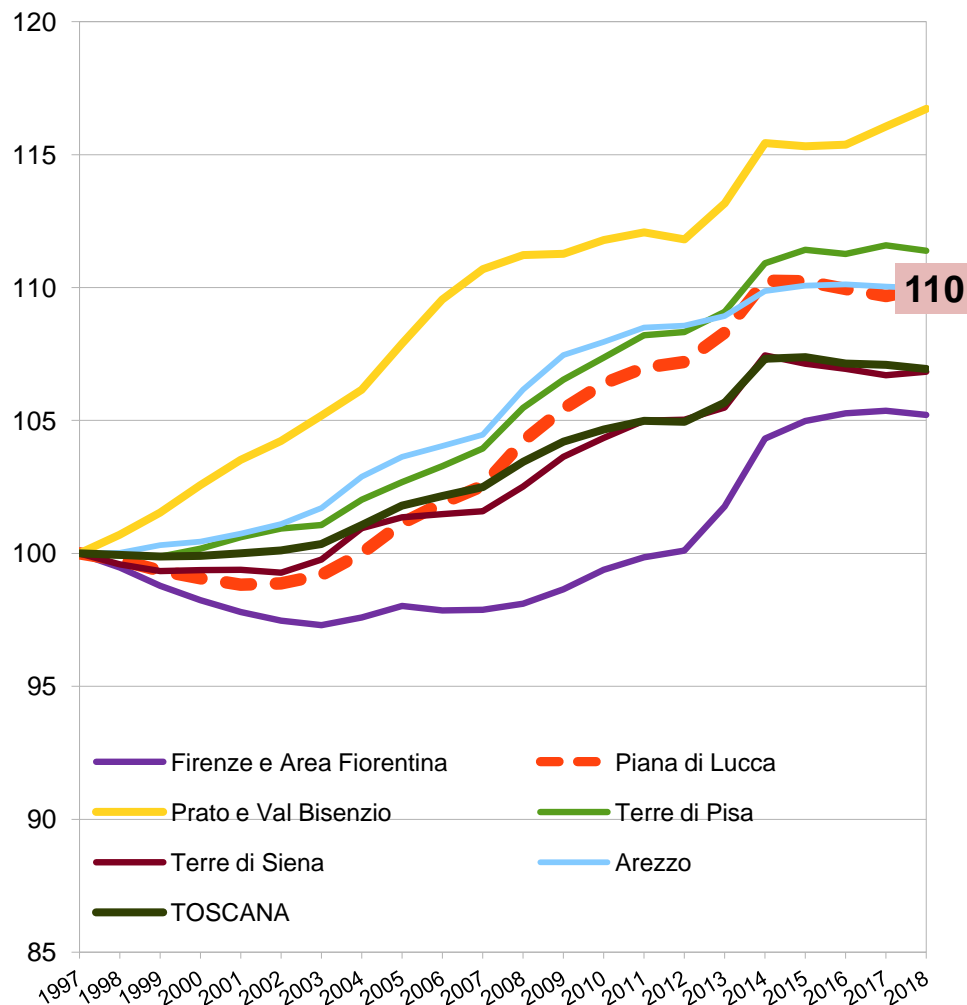
- **Ambito Piana di Lucca:**
- **317.036 arrivi** in strutture ufficiali; **+3,6%** sul 2017
- **725.934 presenze** in strutture ufficiali; **+4,7%** sul 2017
- **413.969 presenze alberghiere**; **+4,6%** sul 2017
- **311.965 mila presenze extra-alberghiere**; **+ 4,9%** sul 2017
- **302.929 presenze italiane**: **+4,2%** sul 2017
- **423.005 presenze straniere**: **+5,1%** sul 2017

Popolazione residente e densità abitativa

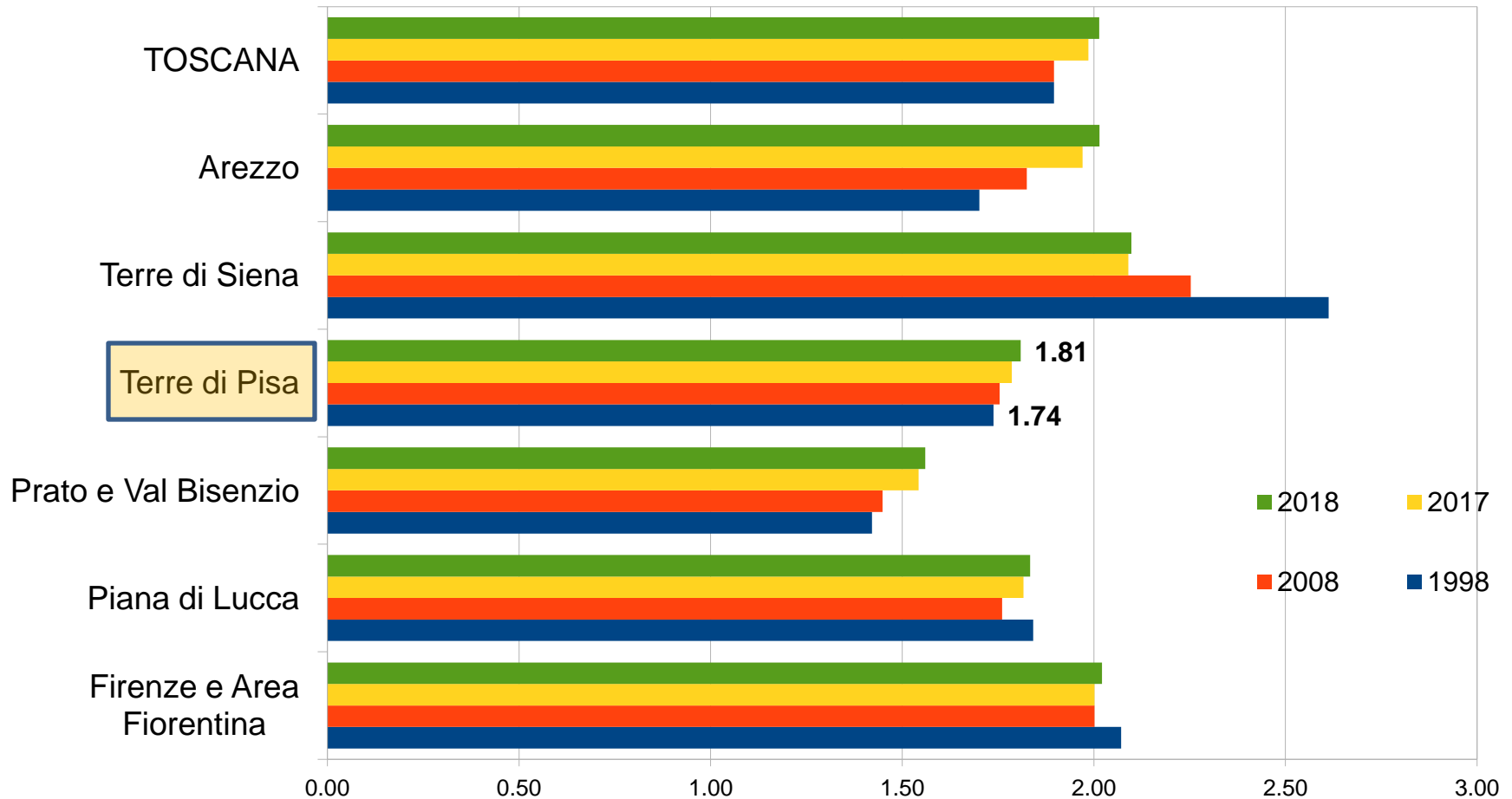
Popolazione residente 2018 per Kmq. Di Superficie



Popolazione residente 1997-2018: numero indice 1997 = 100

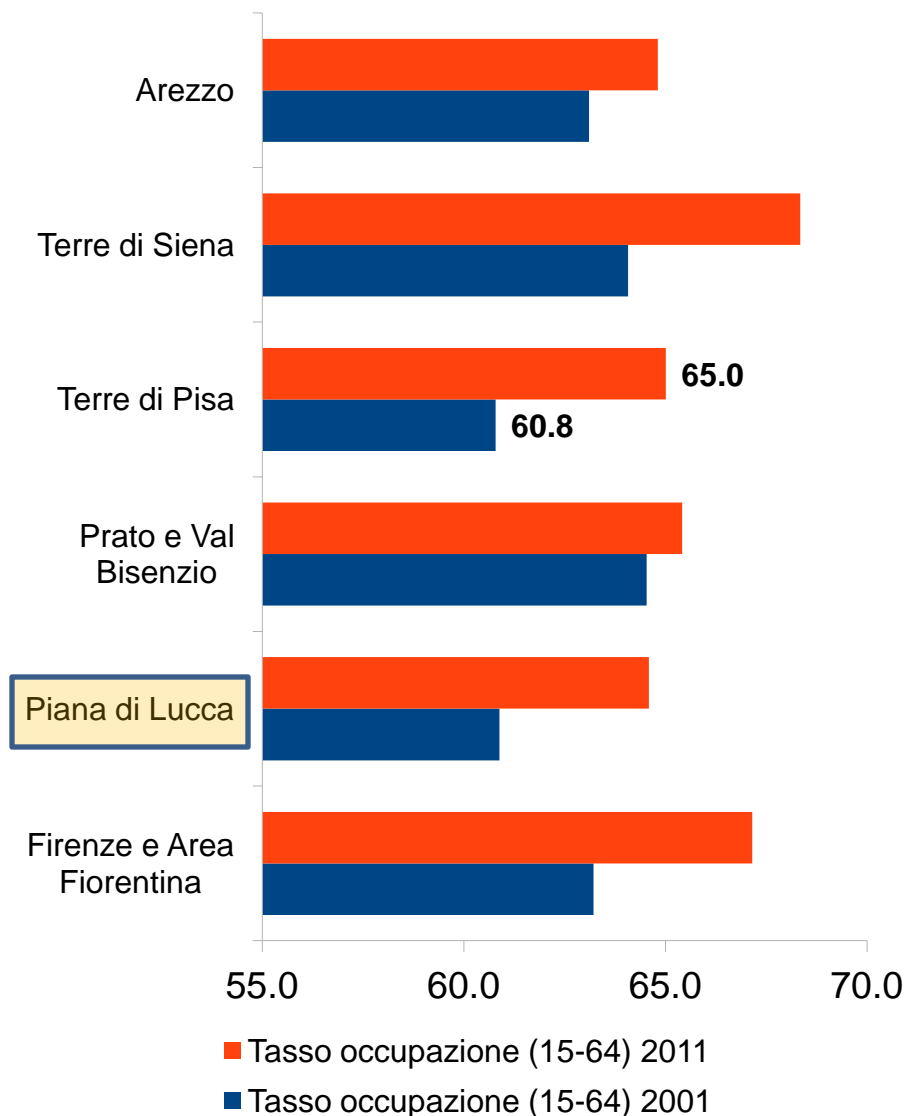


Indice di vecchiaia popolazione oltre i 65 anni su popolazione fino a 14 anni

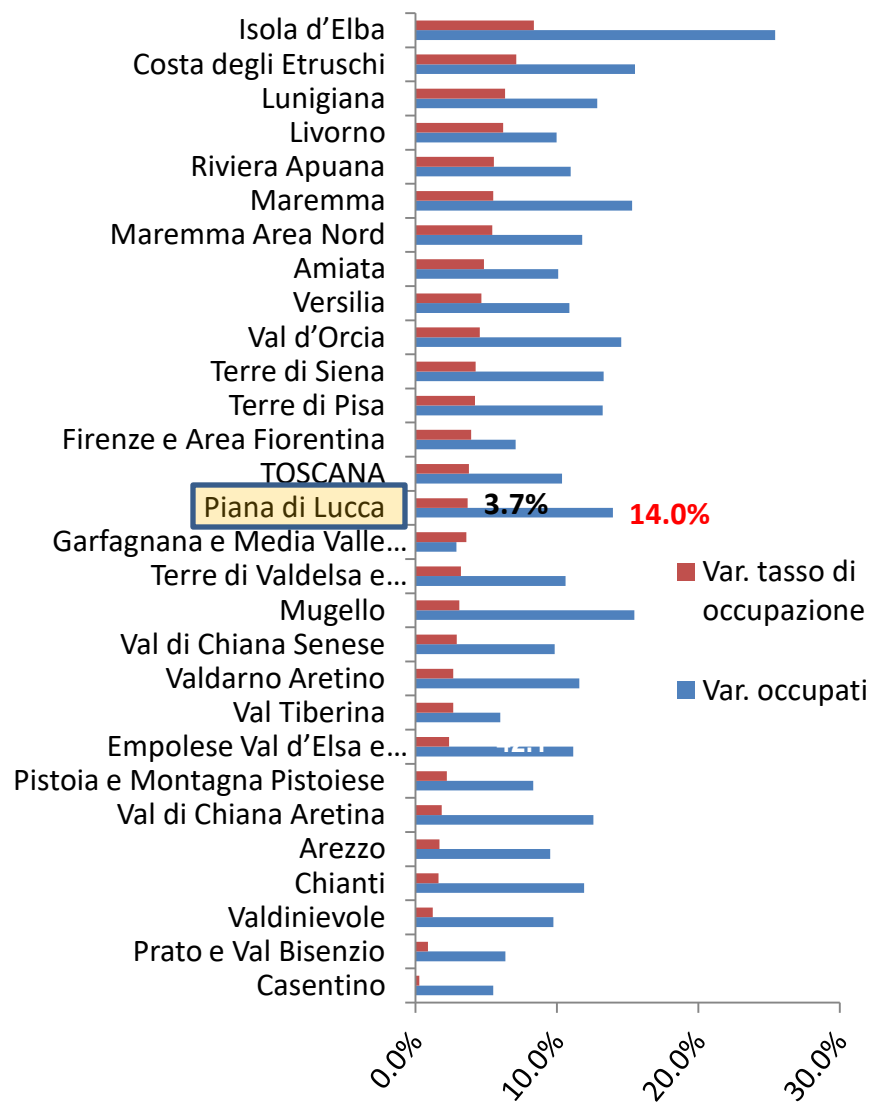


Ambiti città d'arte : tasso di occupazione 15-64 anni

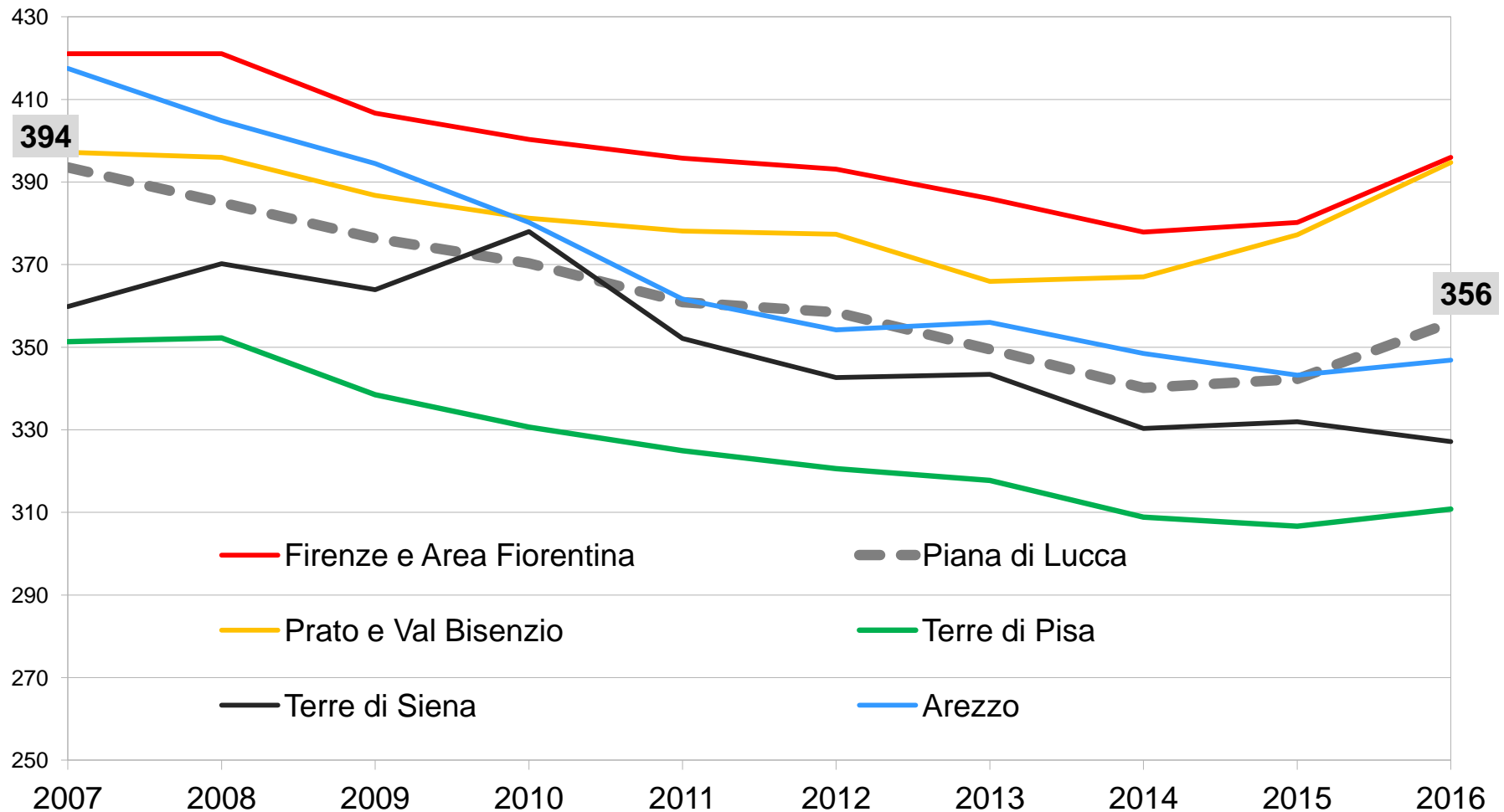
Tasso di occupazione 2001, 2011



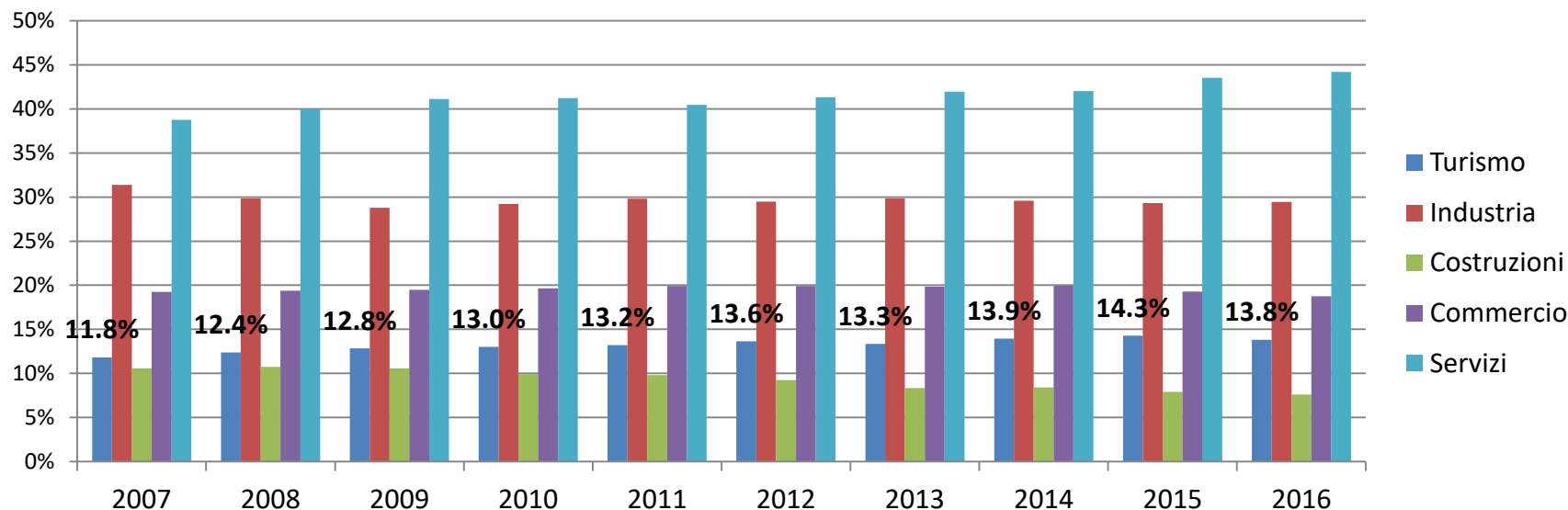
Var. % occupati e tasso di occupazione 2001-2011



Ambiti città d'arte addetti su 1000 residenti : 2007-2016



Piana di Lucca: addetti alle unità locali dei settori produttivi: peso % sul totale

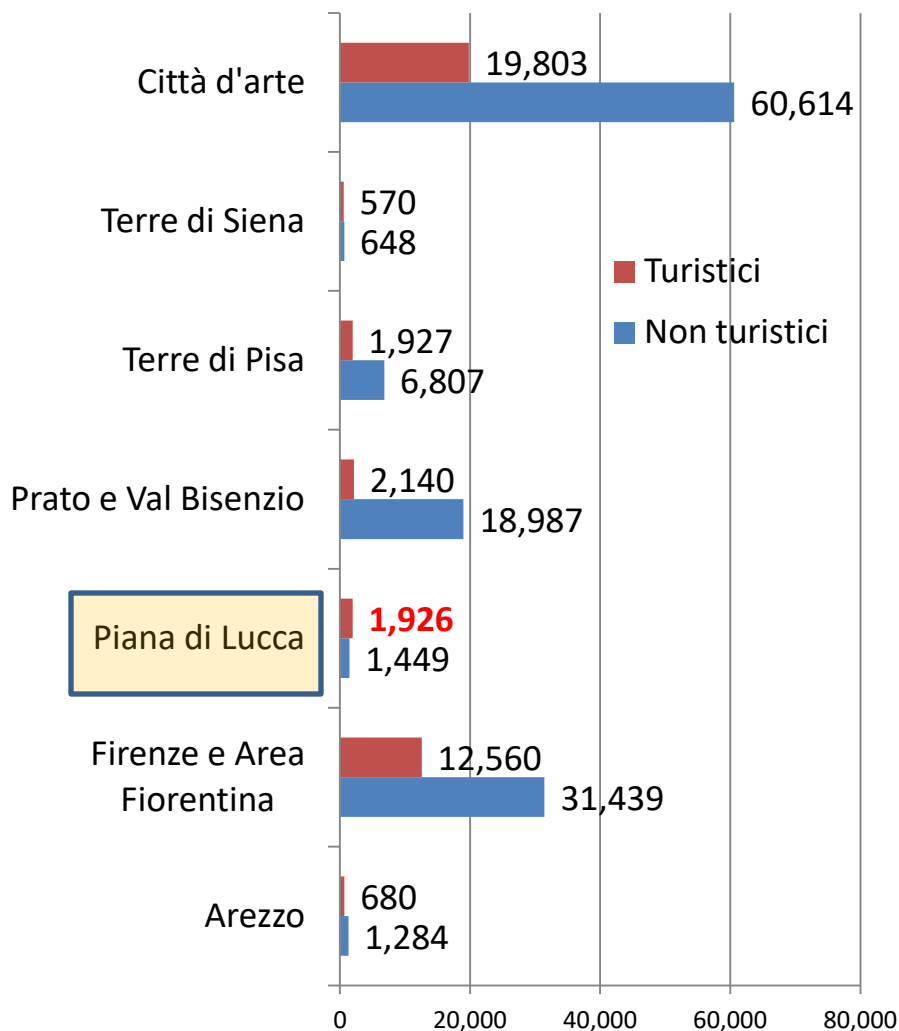


Variatione degli addetti alle unità locali dei settori produttivi e contributo alla var. totale 2007-2016

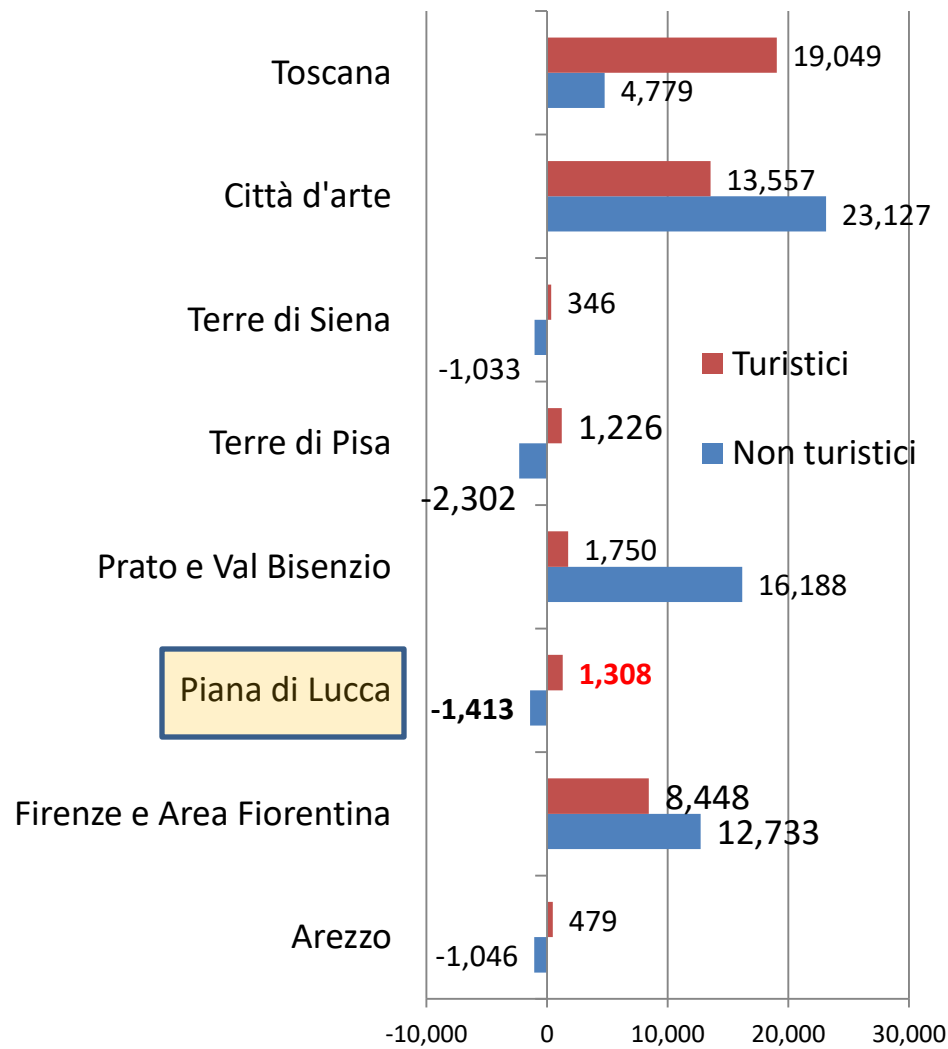
	Piana di Lucca		Ambiti città d'arte		Toscana	
	Var.% addetti	Contributo alla Var. totale	Var.% addetti	Contributo alla Var. totale	Var.% addetti	Contributo alla Var. totale
Totale	-3.0%	-3.0%	-1.3%	-1.3%	-5.5%	-5.5%
Turismo	13.4%	1.6%	15.1%	2.0%	7.3%	1.1%
Industria	-9.0%	-2.8%	-6.5%	-1.8%	-11.1%	-3.1%
Costruzioni	-30.4%	-3.2%	-33.3%	-3.1%	-35.1%	-3.9%
Commercio	-5.5%	-1.1%	-5.1%	-1.0%	-6.8%	-1.4%
Servizi	10.6%	4.1%	10.8%	4.6%	7.0%	2.9%

Il lavoro negli ambiti "città d'arte" nei settori turistici e non: saldi delle posizioni lavorative create e distrutte 2009-2017

Saldi di tutti i contratti di lavoro; 2009-2017



Saldi dei contratti di lavoro strutturato*; 2009-2017

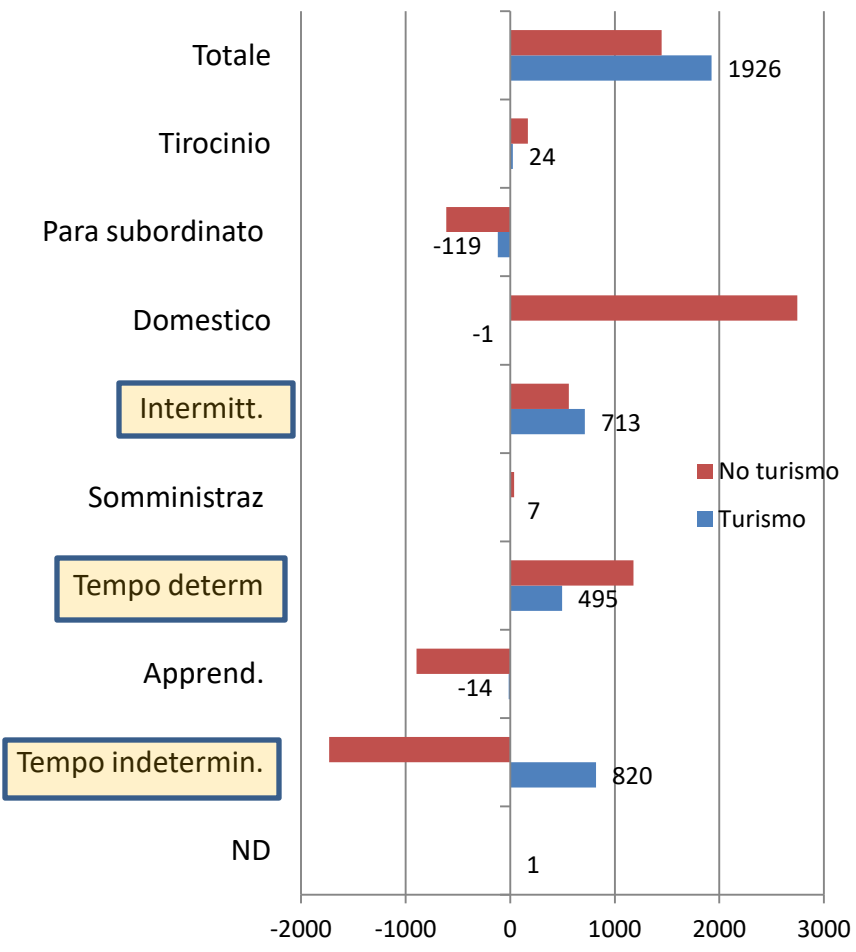


Fonte: SIL

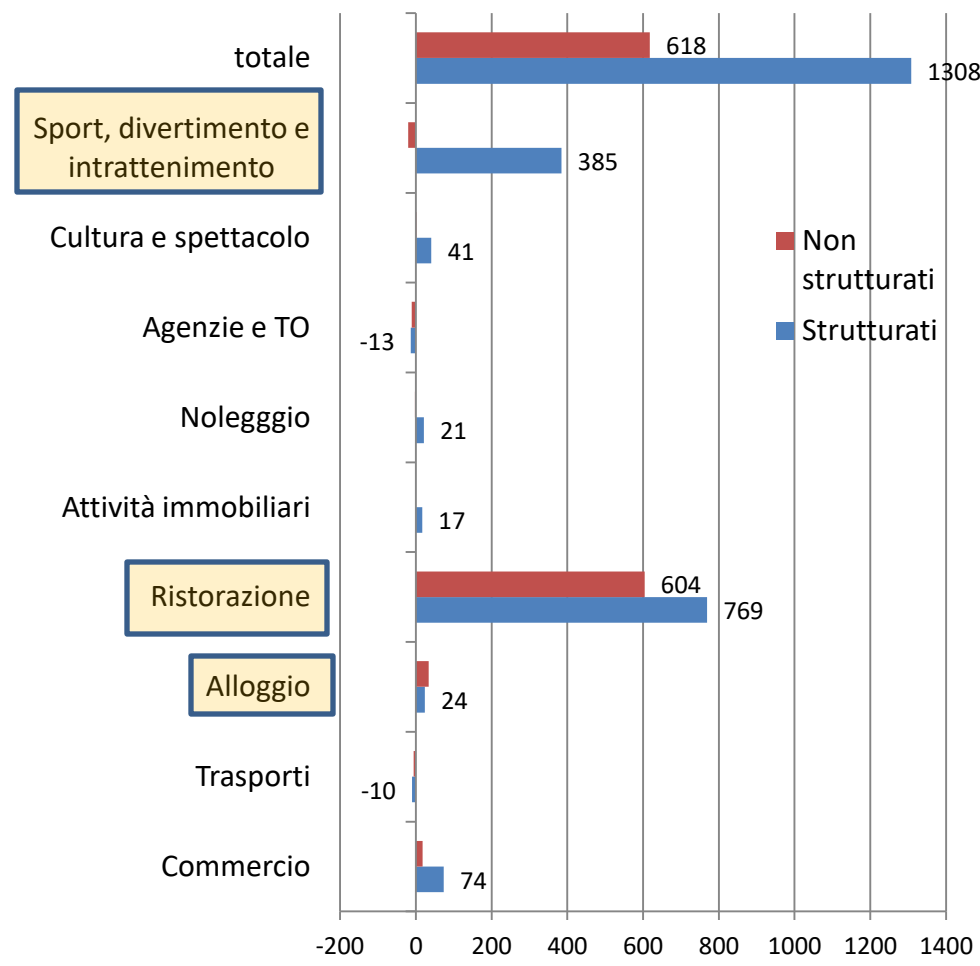
* Tempo indeterminato, determinato, in apprendistato, somministrazione

Piana di Lucca; saldi delle posizioni lavorative create e distrutte 2009-2017

Saldi di tutti i contratti di lavoro; 2009-2017



Saldi dei contratti nei settori car. del turismo, per settore

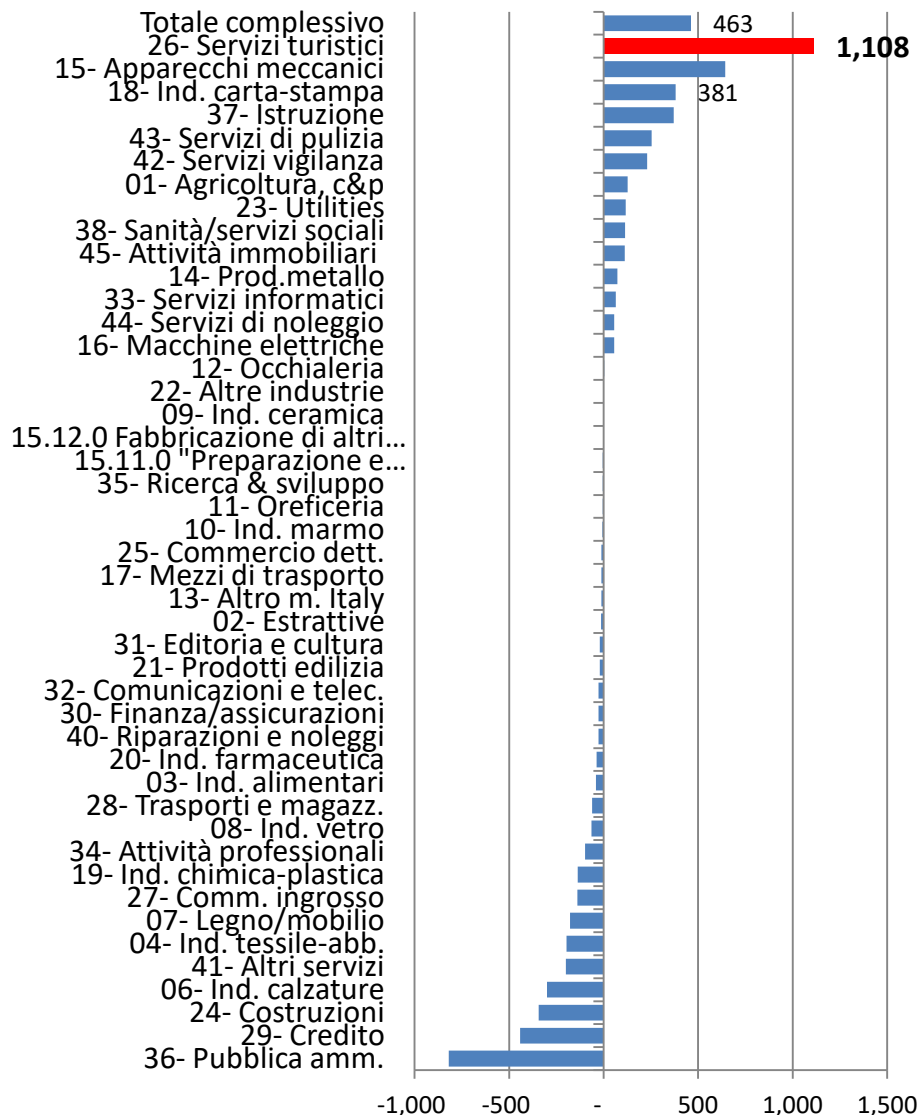


Fonte: SIL

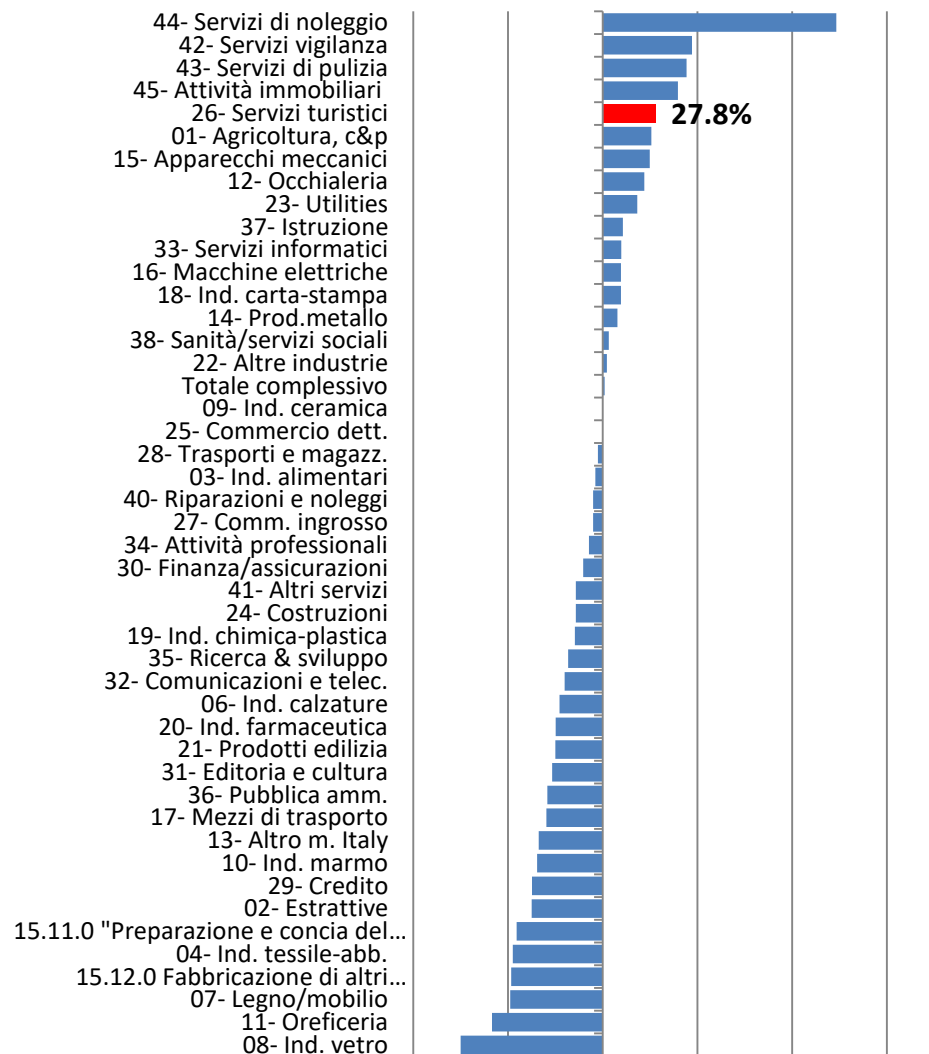
* Tempo indeterminato, determinato, in apprendistato, somministrazione

Addetti nel SLL Piana di Lucca 2009-2018

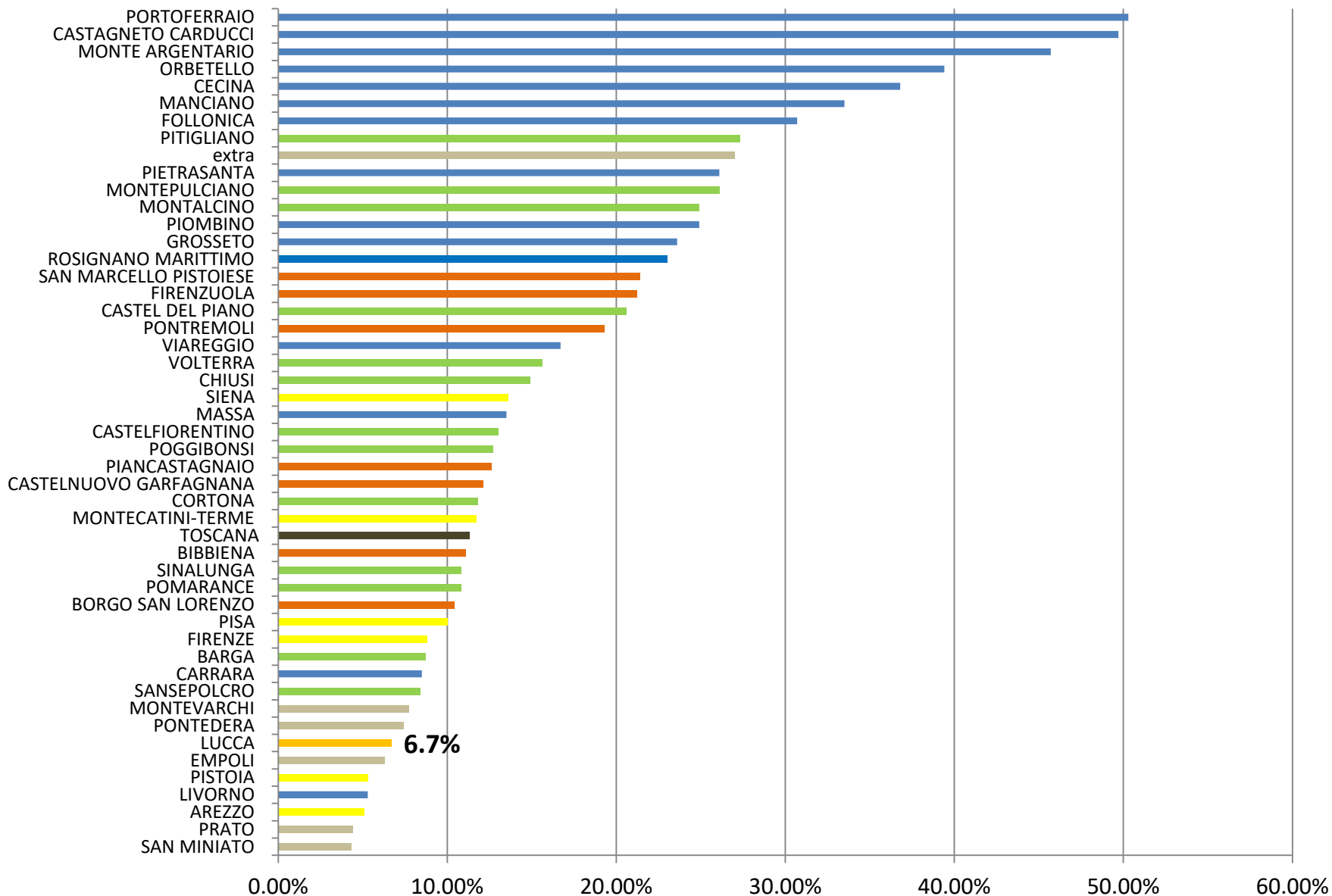
Var. assoluta 2009-2018



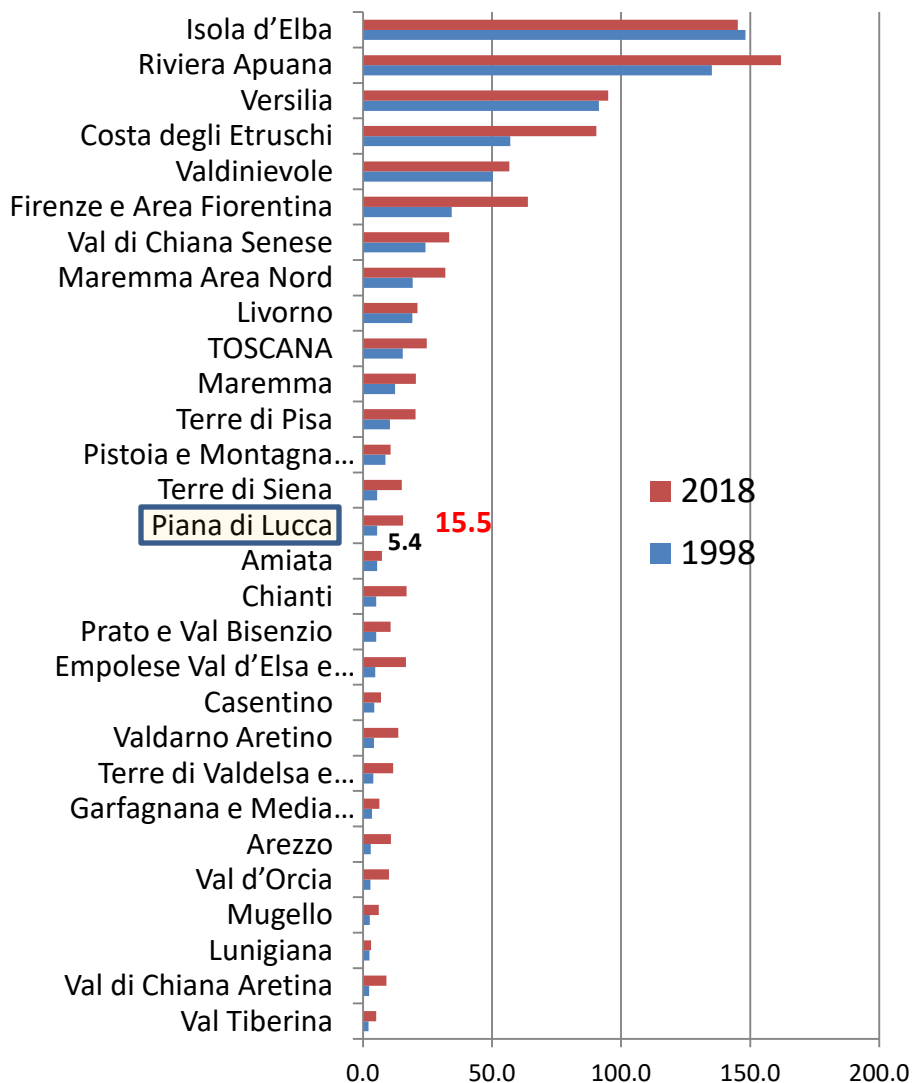
Var.% 2009-2018



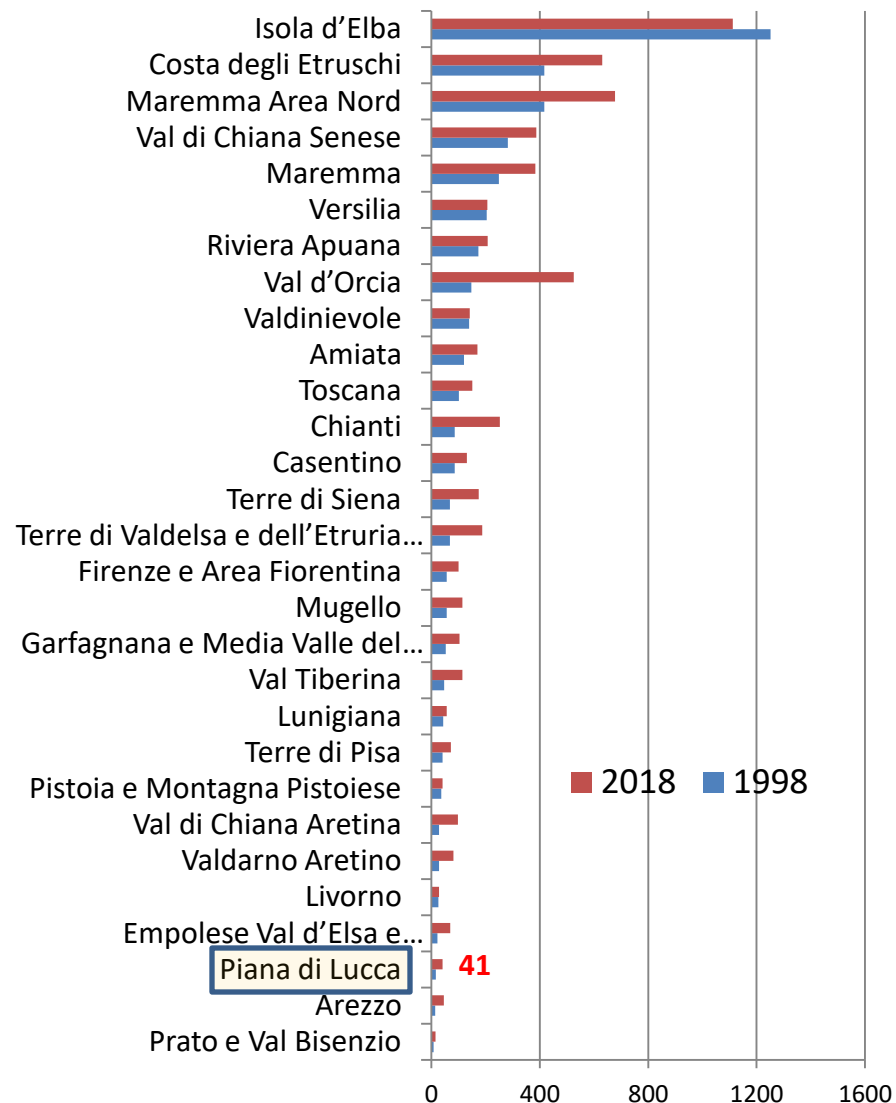
La spesa turistica e l'impatto sul PIL degli SLL: 2015



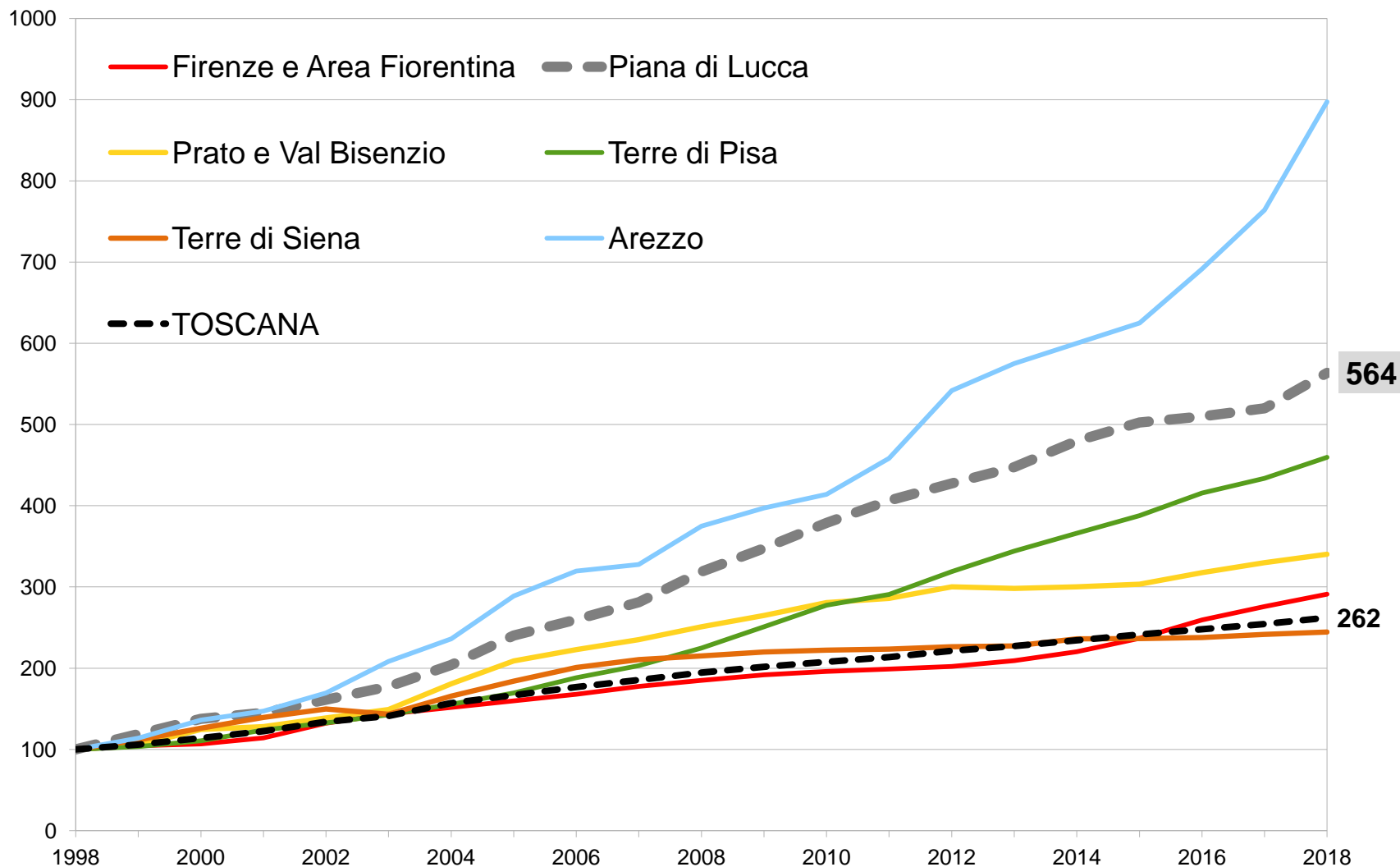
Posti letto per Km. quadrato: 1998-2018



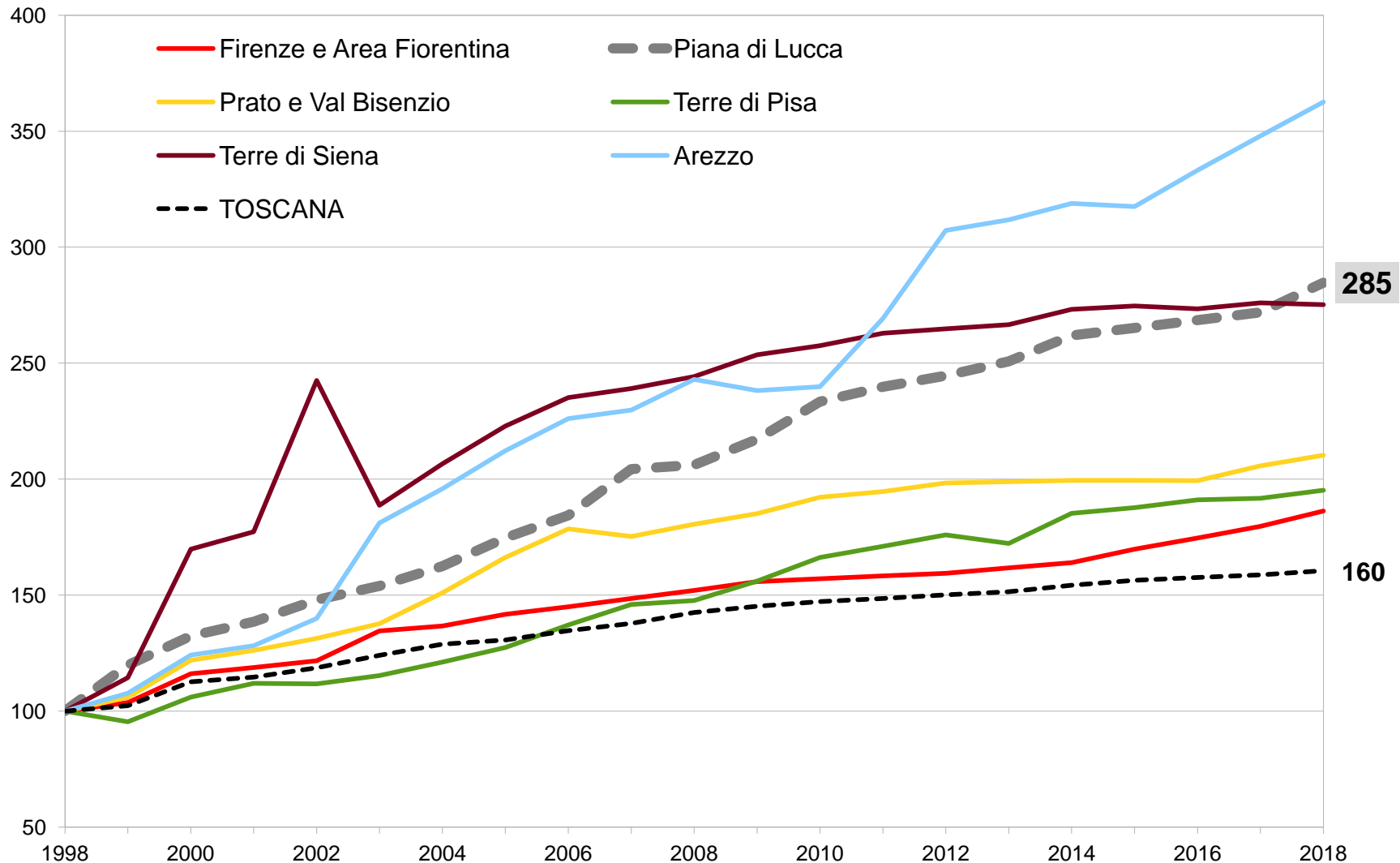
Posti letto per 1.000 abitanti: 1998-2018



Ambiti città d'arte: evoluzione delle strutture ricettive 1998-2018 numero indice 1998 =100



Ambiti città d'arte evoluzione dell'offerta ricettiva posti letto 1998-2018 numero indice 1998 =100



Var. media annua dei posti letto 1998-2008

	1 stella	2 stelle	3 stelle	4 stelle	5 stelle	Agriturismo	Altri Extra- alberg	Camp. +Vill. Tur	RTA	TOTALE
Firenze e Area Fiorentina	-5.7	-2.2	4.1	4.2	7.6	10.7	9.4	4.4	7.5	4.3
Piana di Lucca	3.8	-4.5	1.1	7.4	9.1	10.2	18.7			7.5
Prato e Val Bisenzio	-7.1	-9.5	0.4	8.2		9.5	9.5			6.1
Terre di Pisa	-3.2	-4.0	-0.1	12.1		12.9	1.8	1.3	18.9	4.0
Terre di Siena	0.0	5.5	3.3	7.4		12.8	10.2		24.3	9.3
Arezzo	1.0	-4.0	-1.4	18.8		11.5	22.0		-0.8	9.3
TOSCANA	-5.8	-5.0	2.6	5.7	12.4	12.9	8.3	1.8	6.4	3.6

Piana di Lucca. Contributo dei tipi ricettivi alla var.% dei posti letto

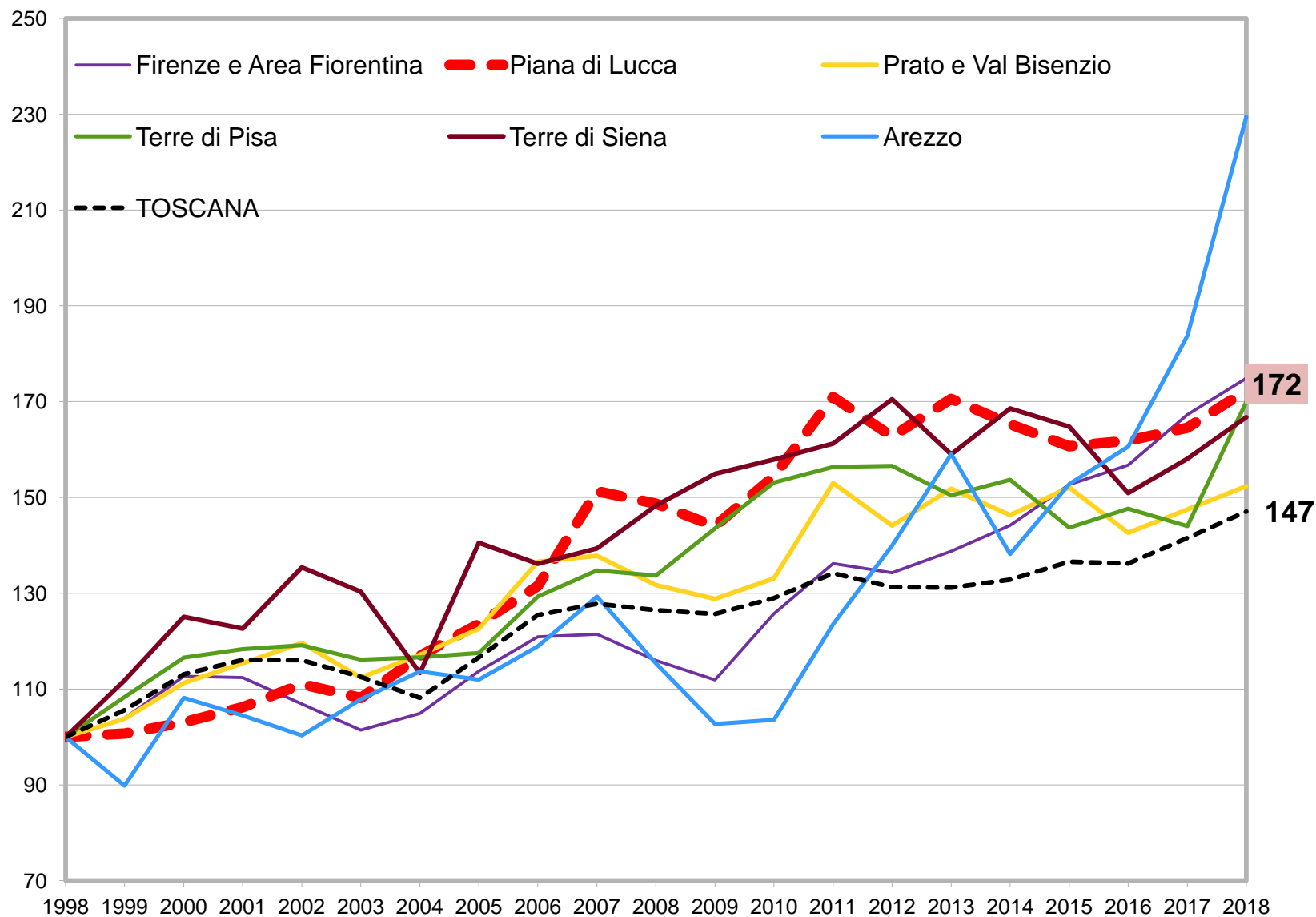
	1998- 2008	2008- 2018	1998- 2018
1 stella	1.6	-1.4	-1.4
2 stelle	-3.8	-0.5	-4.9
3 stelle	4.7	0.9	6.5
4 stelle	26.1	0.7	27.6
5 stelle	1.2	0.4	2.0
Agrit.	13.3	7.4	28.6
Altri Extra- alberg	63.0	30.7	126.3
Totale	106.1	38.2	184.7

Var. media annua dei posti letto 2008-2018

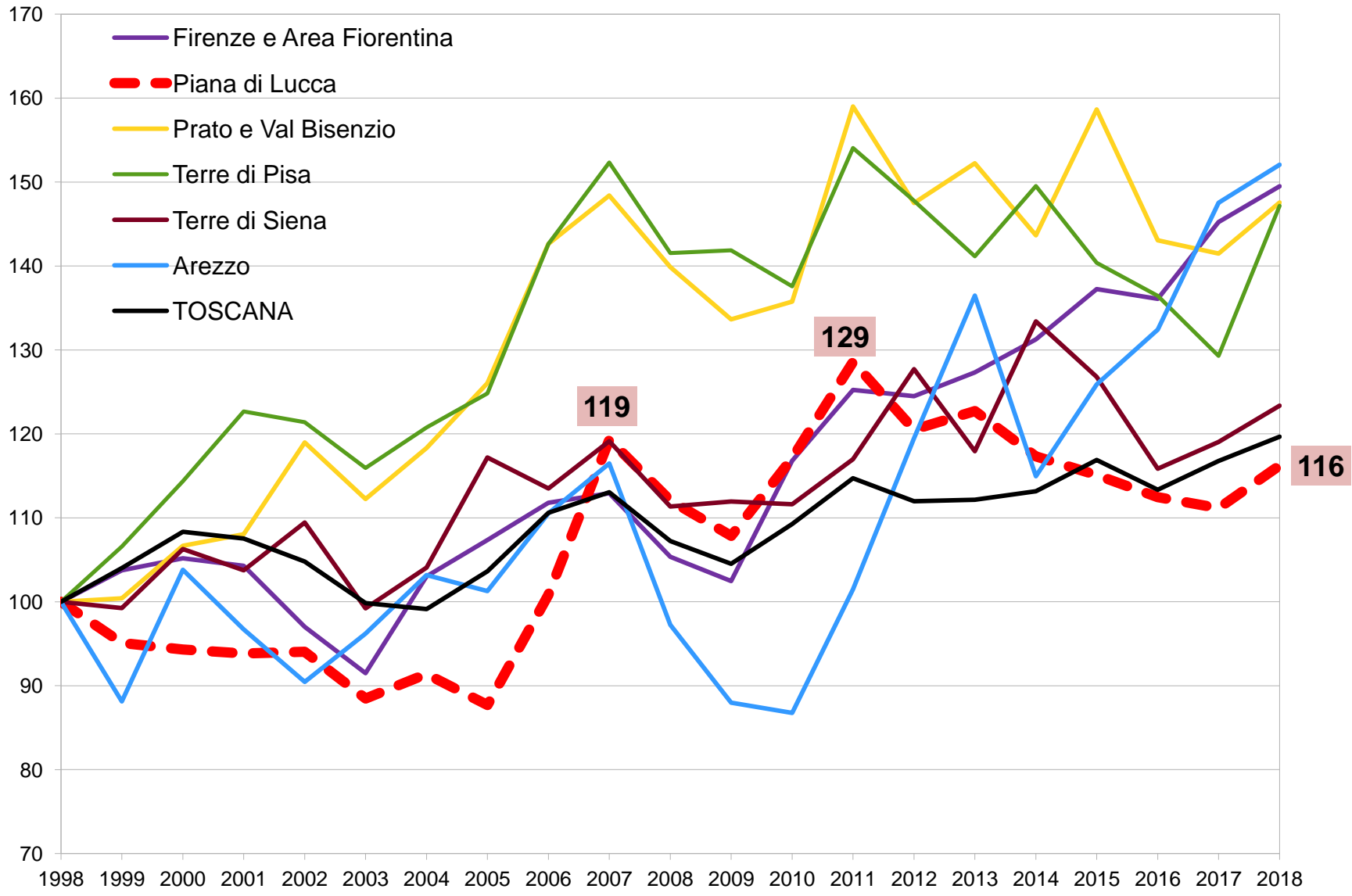
	1 stella	2 stelle	3 stelle	4 stelle	5 stelle	Agriturismo	Altri Extra- alberg	Camp. +Vill. Tur	RTA	TOTALE
Firenze e Area Fiorentina	-5.3	-2.4	-1.7	2.6	3.5	6.1	4.7	3.8	0.0	2.1
Piana di Lucca	-8.5	-1.9	0.4	0.3	3.7	5.6	6.2			3.3
Prato e Val Bisenzio	-17.2	8.4	2.3	0.2		2.7	2.3		-1.5	1.5
Terre di Pisa	0.7	-1.0	1.6	-1.5	5.0	4.3	7.0	0.7	2.1	2.8
Terre di Siena	-2.2	-0.6	-0.3	-0.7	1.9	2.9	1.0	5.1	-2.8	1.2
Arezzo	5.2	-4.6	0.8	2.2		4.7	10.6	0.0	0.0	4.1
TOSCANA	-2.8	-2.3	-1.0	1.3	4.7	4.1	2.9	0.4	1.8	3.6

Ambiti città d'arte: evoluzione delle presenze 1998-2018

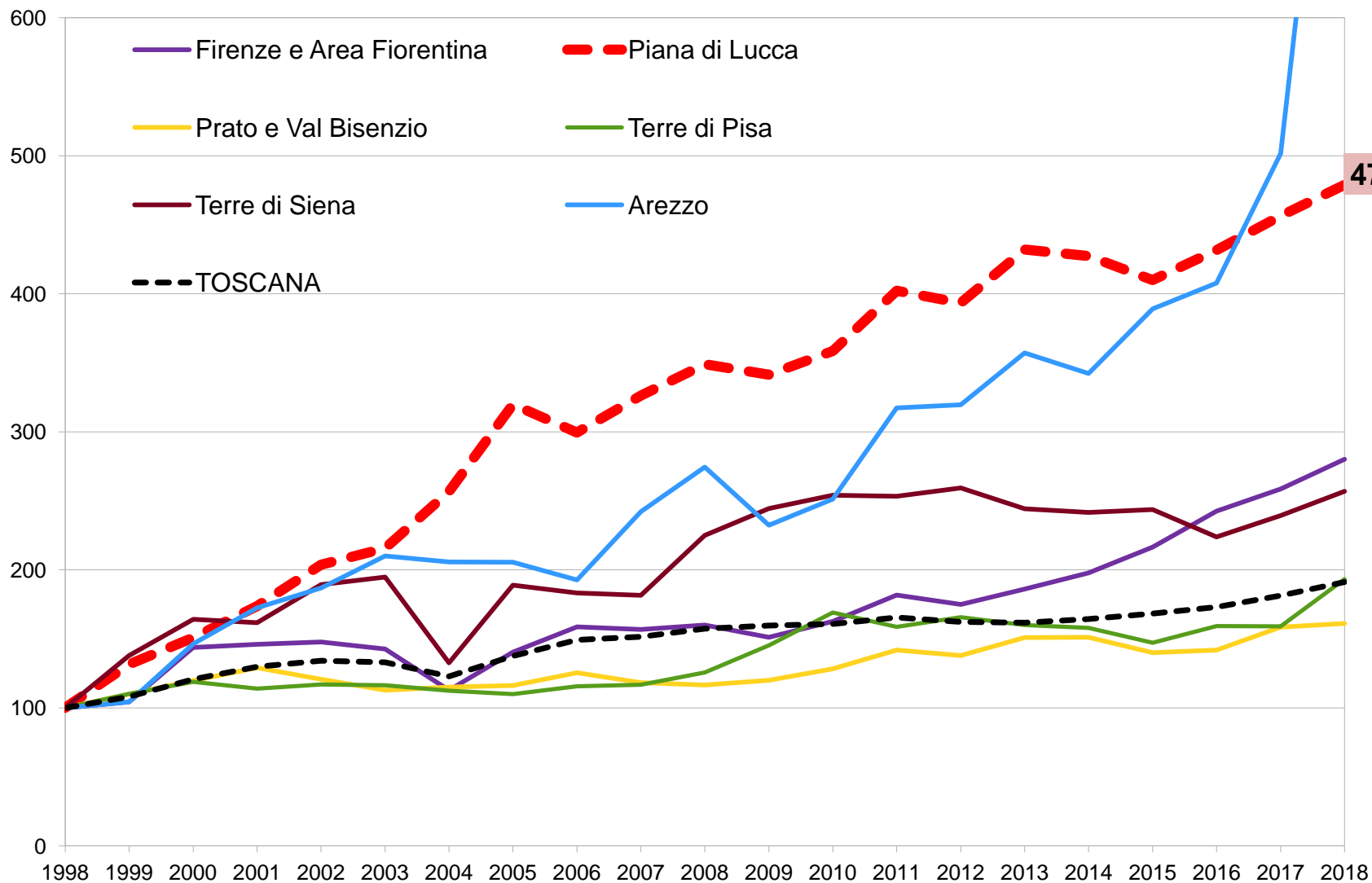
Numero indice 1998 =100



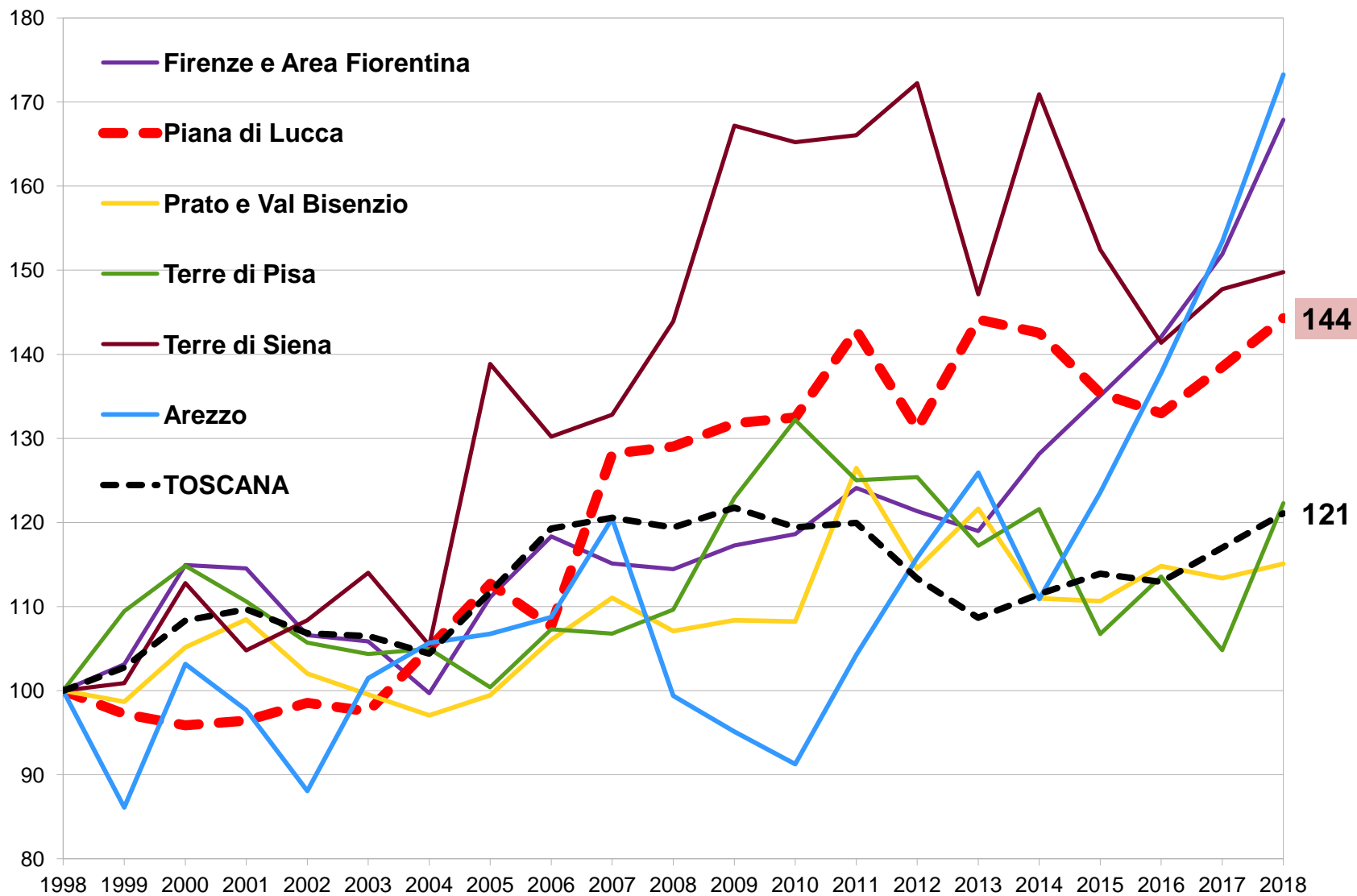
Ambiti città d'arte: evoluzione delle presenze negli esercizi alberghieri 1998-2018. Numero indice 1998 =100



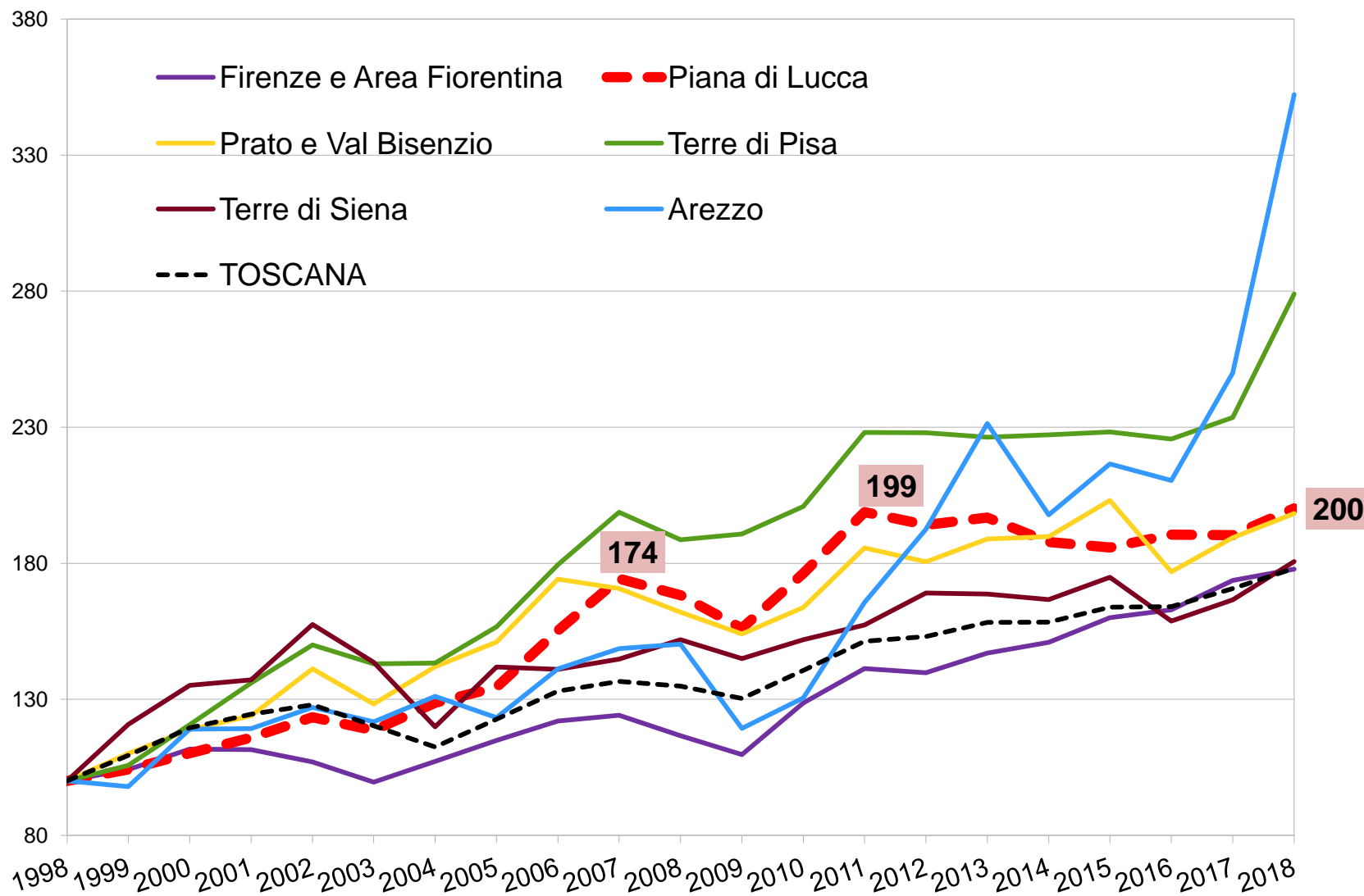
Ambiti città d'arte: evoluzione delle presenze negli esercizi extra-alberghieri 1998-2018. Numero indice 1998 =100



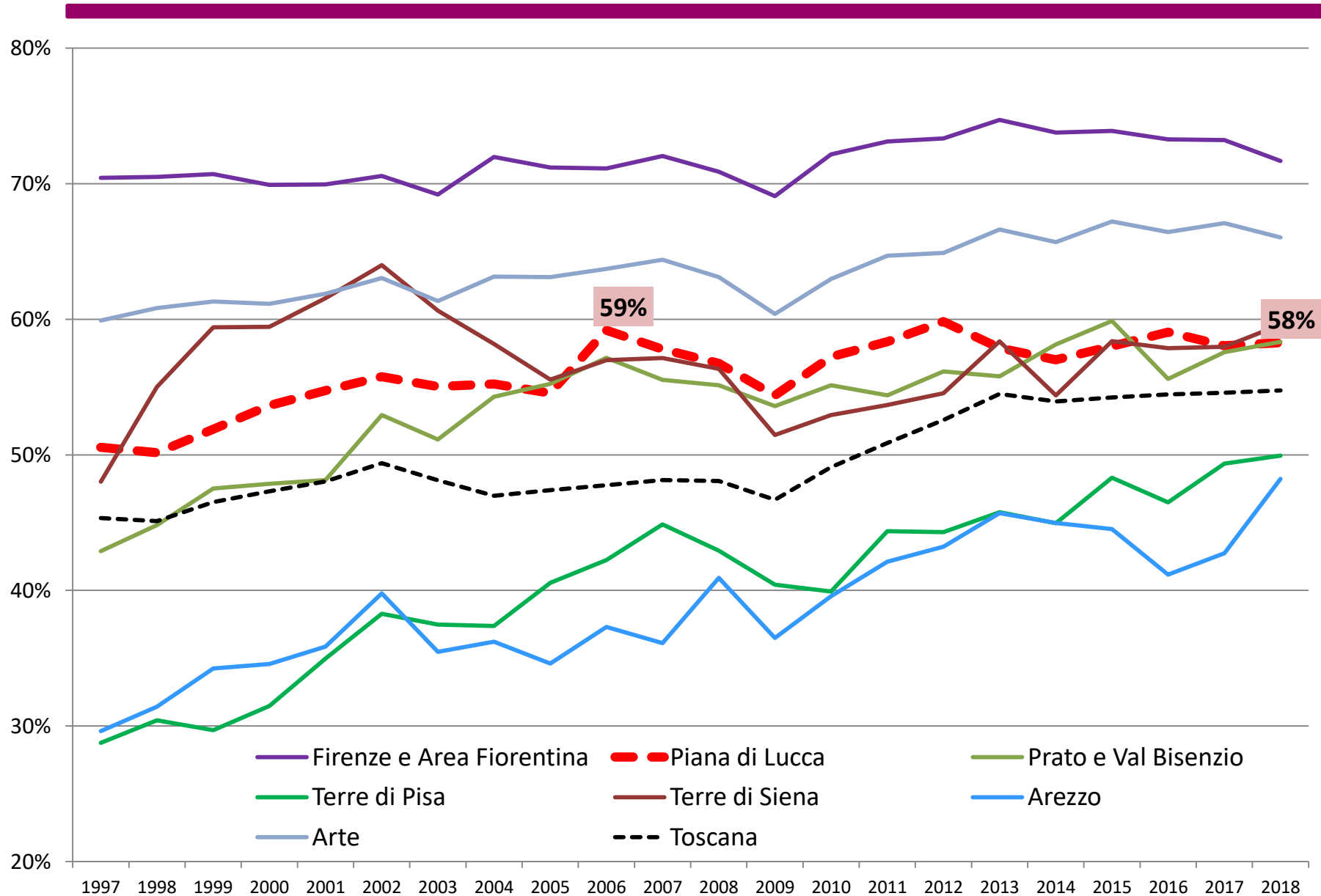
Ambiti città d'arte : evoluzione delle presenze italiane 1998-2018. Numero indice 1998 =100



Ambiti città d'arte : evoluzione delle presenze straniere 1998-2018. Numero indice 1998 =100

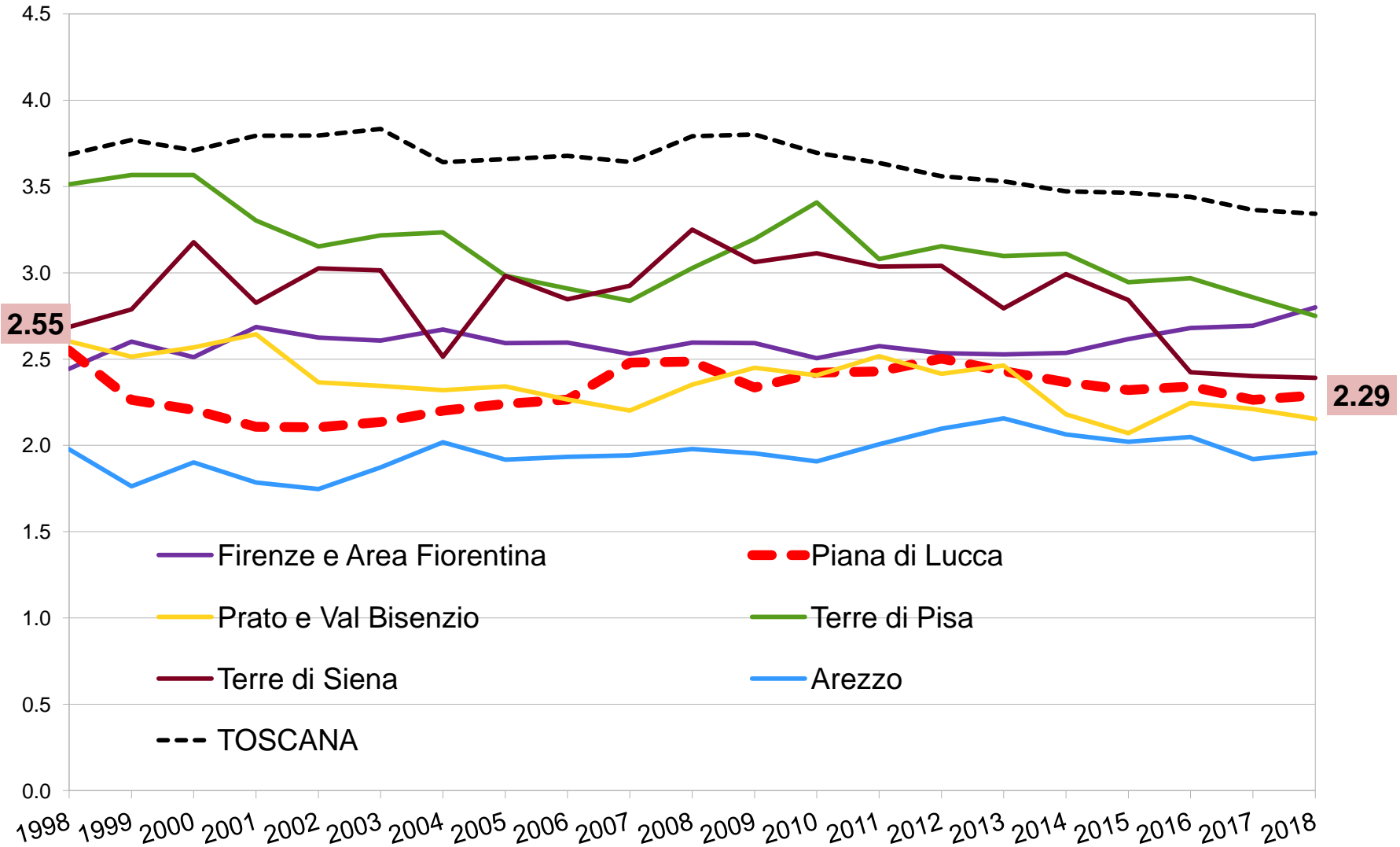


Ambiti città d'arte: peso % degli stranieri sul totale delle presenze 1998-2018



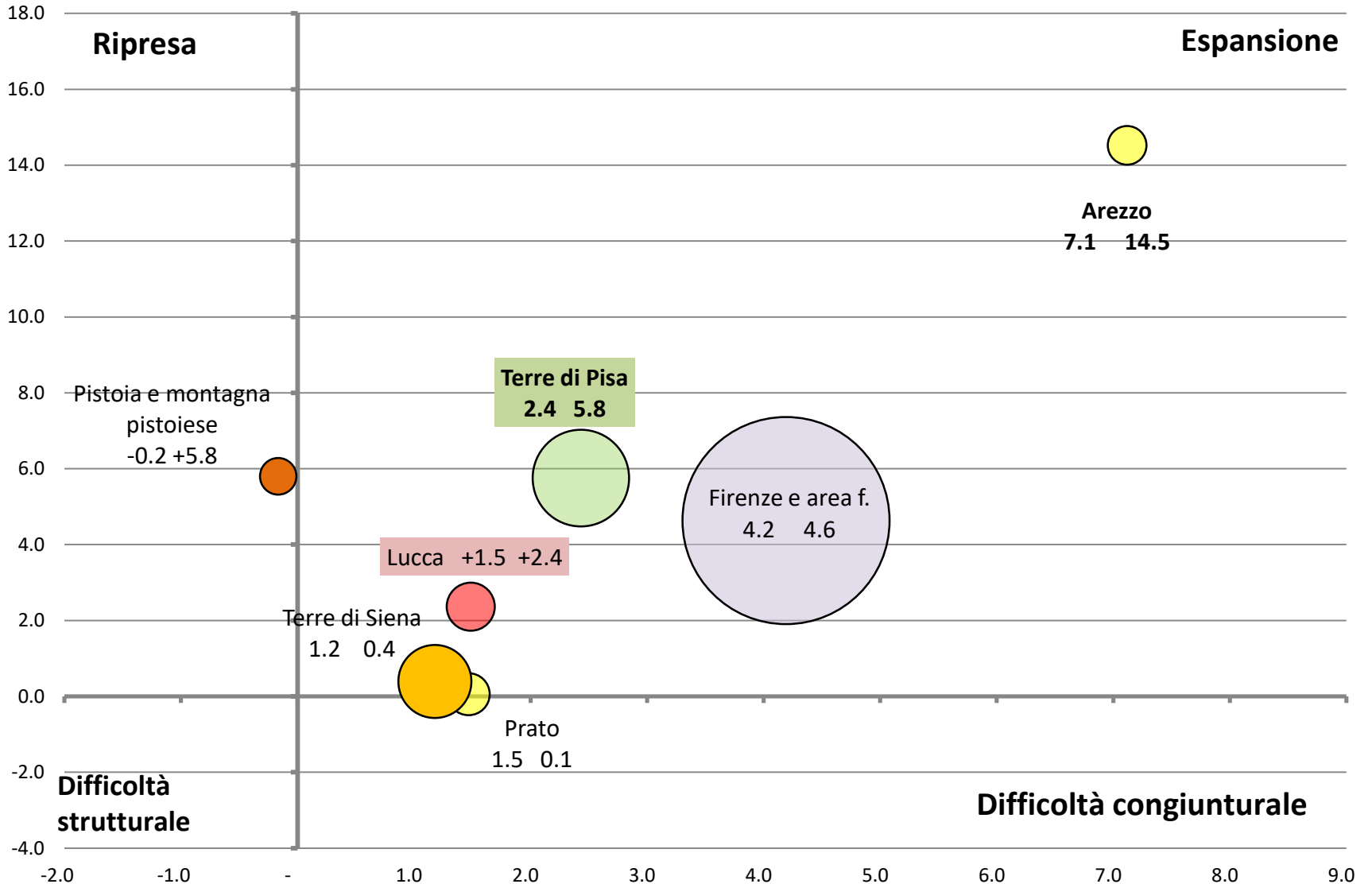
Ambiti città d'arte

durata media del soggiorno in ciascuna strutture ricettive: 1998-2018

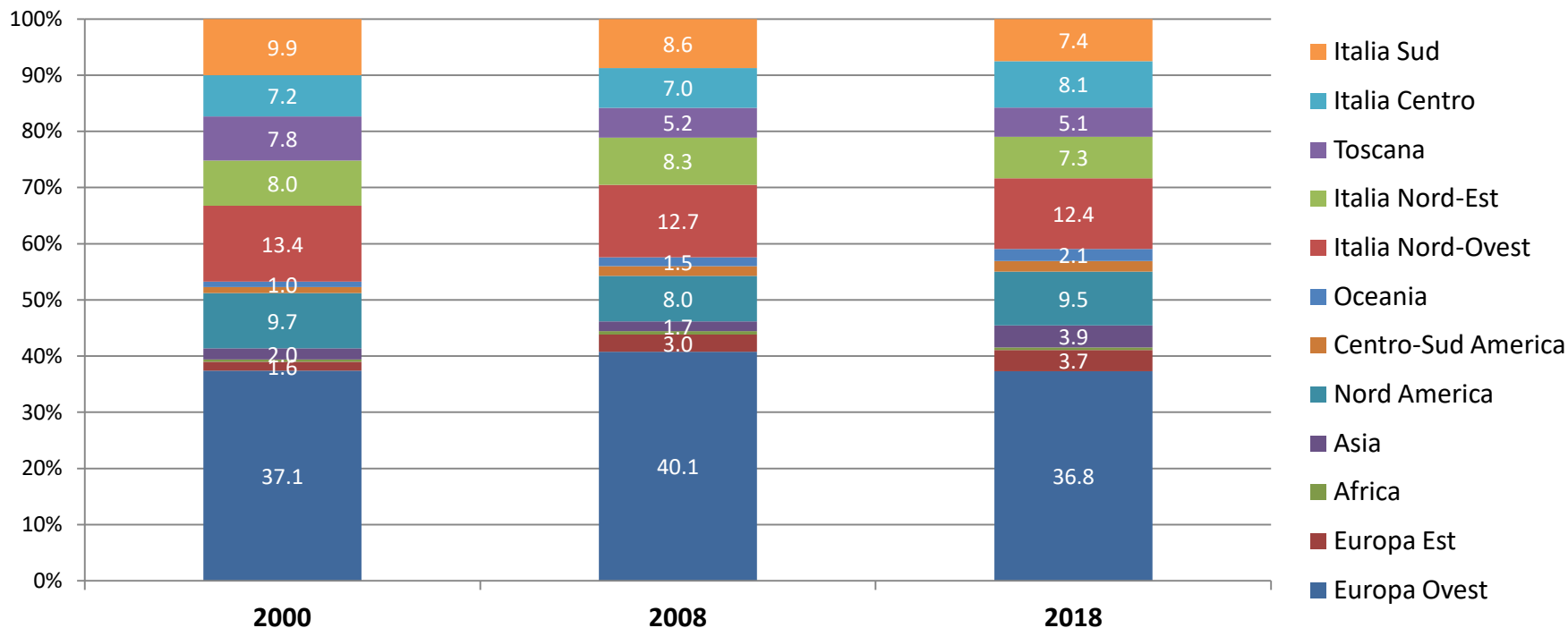


Ambiti città d'arte var.% delle presenze

2008-2018(ascisse) 2015-2018 (ordinate) raggio proporzionale al valore assoluto



Piana di Lucca: peso % delle presenze per origine 1998, 2008, 2018

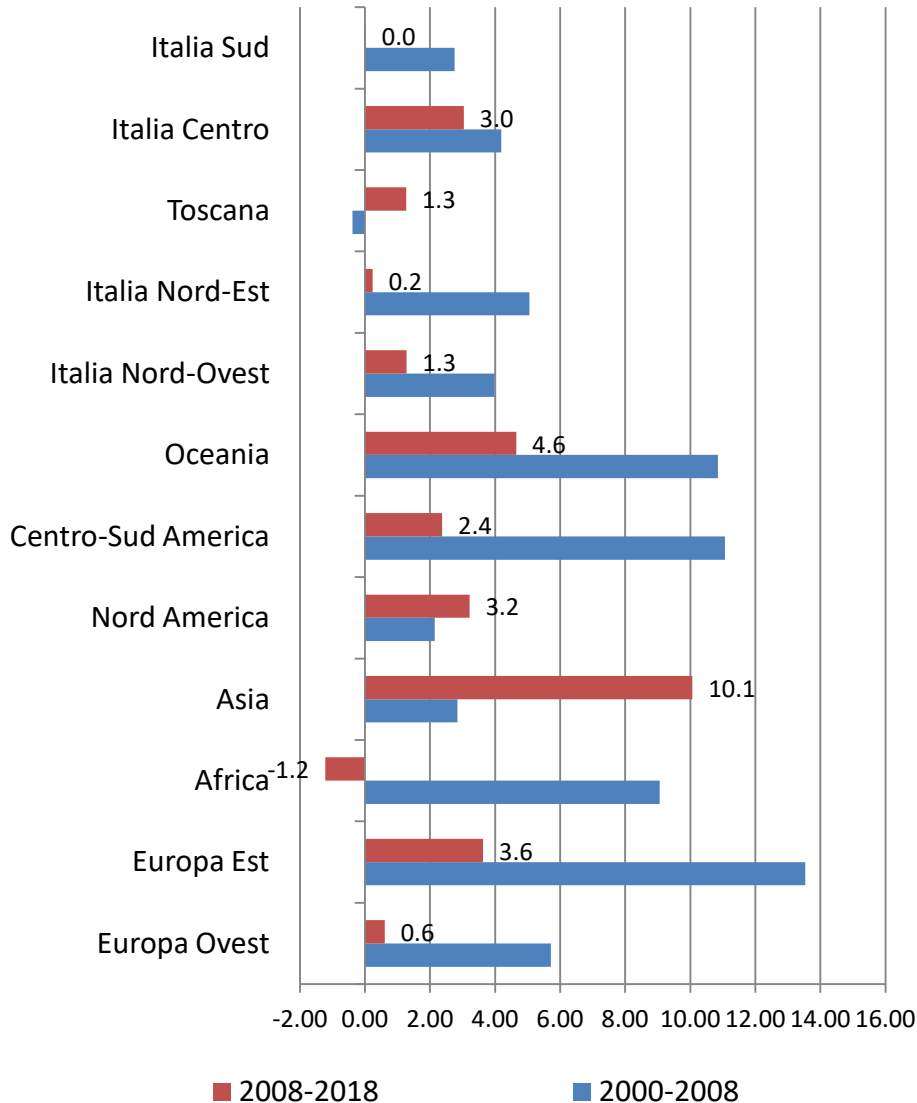


Peso % delle presenze per origine negli ambiti città d'arte; anno 2018

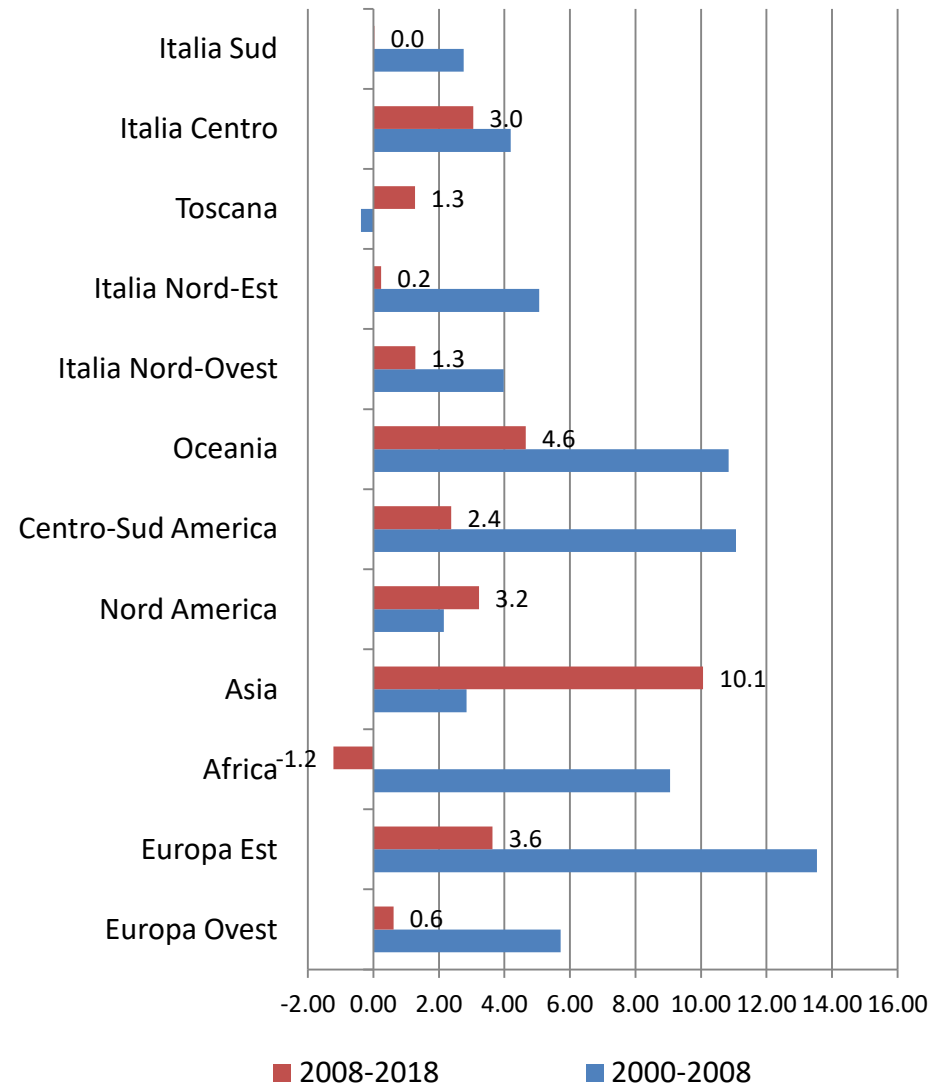
	Eur. Ovest	Eur. Est	Africa	Asia	Nord America	Centro-Sud America	Oceania	Nord-Ovest	Nord-Est	Toscana	Centro	Italia Sud	TOTALE ITALIANI	TOTALE STRANIERI	TOTALE
Firenze e Area	25.7	6.4	1.3	14.1	14.4	6.8	2.5	8.2	4.3	2.9	4.6	8.2	28.3	71.7	100
Piana di Lucca	36.8	3.7	0.4	3.9	9.5	1.9	2.1	12.4	7.3	5.1	8.1	7.4	41.7	58.3	100
Prato Bisenzio	16.0	9.0	1.6	24.0	4.0	1.7	2.0	8.1	4.8	13.4	5.0	10.4	41.7	58.3	100
Terre di Pisa	29.6	7.2	1.3	7.0	2.5	1.2	0.5	8.6	4.6	12.6	5.2	17.2	50.1	49.9	100
Terre di Siena	33.4	3.8	0.5	4.8	10.9	3.8	1.6	9.3	6.6	5.5	7.5	9.2	40.4	59.6	100
Arezzo	24.2	3.8	0.6	12.2	4.7	1.2	0.5	12.4	8.2	5.8	13.2	11.1	51.8	48.2	100
TOSCANA	31.1	5.7	0.6	6.1	6.9	2.5	1.1	14.1	6.8	11.2	6.3	6.5	45.5	54.5	100

Piana di Lucca; Var % delle presenze per origine e contributo alla var, % totale (2000-2008 +6,7% ; 2008-2018 +98,9%)

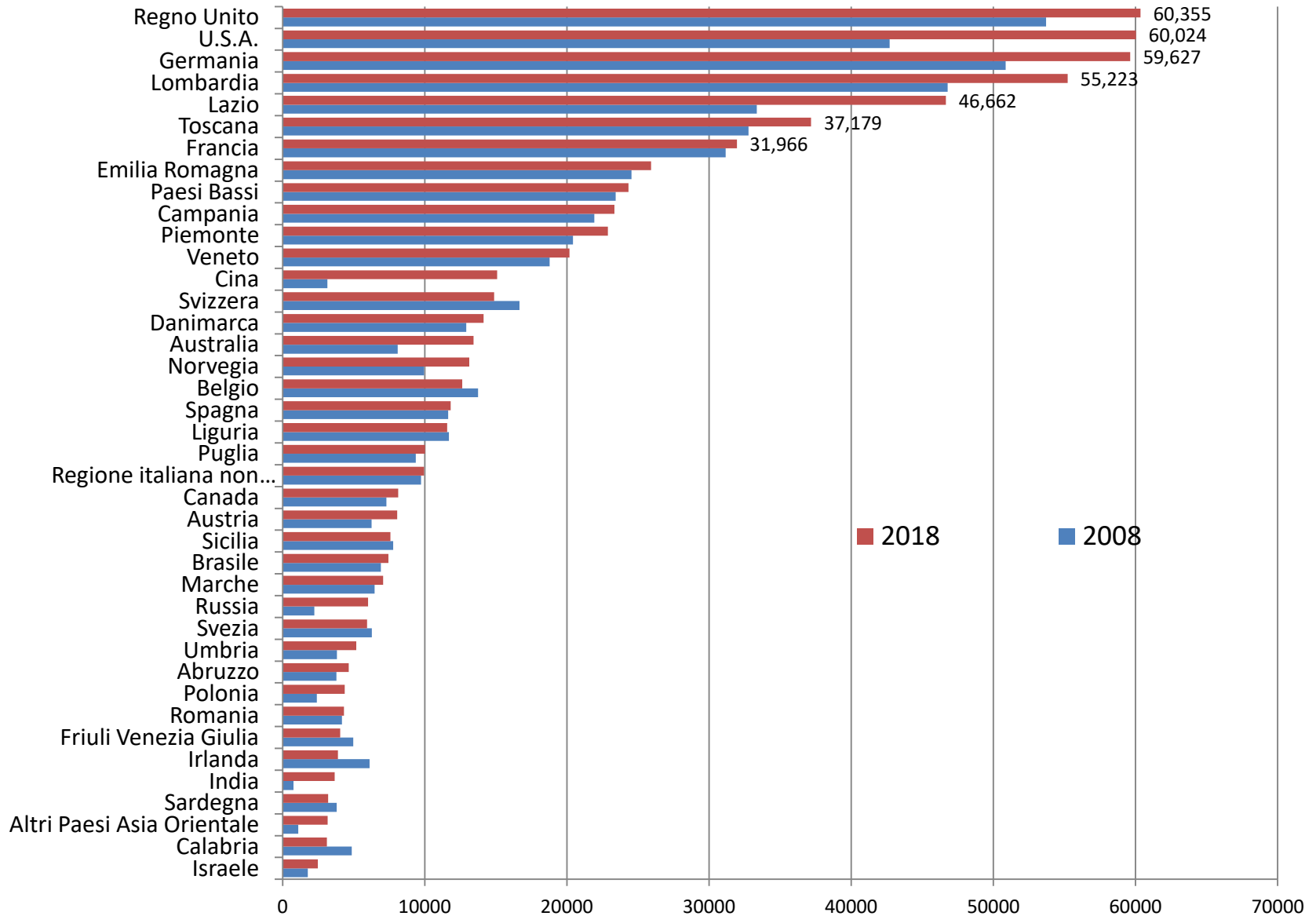
Var.% 1998-2008 , 2008-2018



Contributo alla var. % Totale



Piana di Lucca; le presenze dalle prime 40 provenienze: 2008, 2018



Ambiti città d'arte: contributo delle macro-nazionalità alla var.% delle presenze: 2000-2008, 2008-2018,

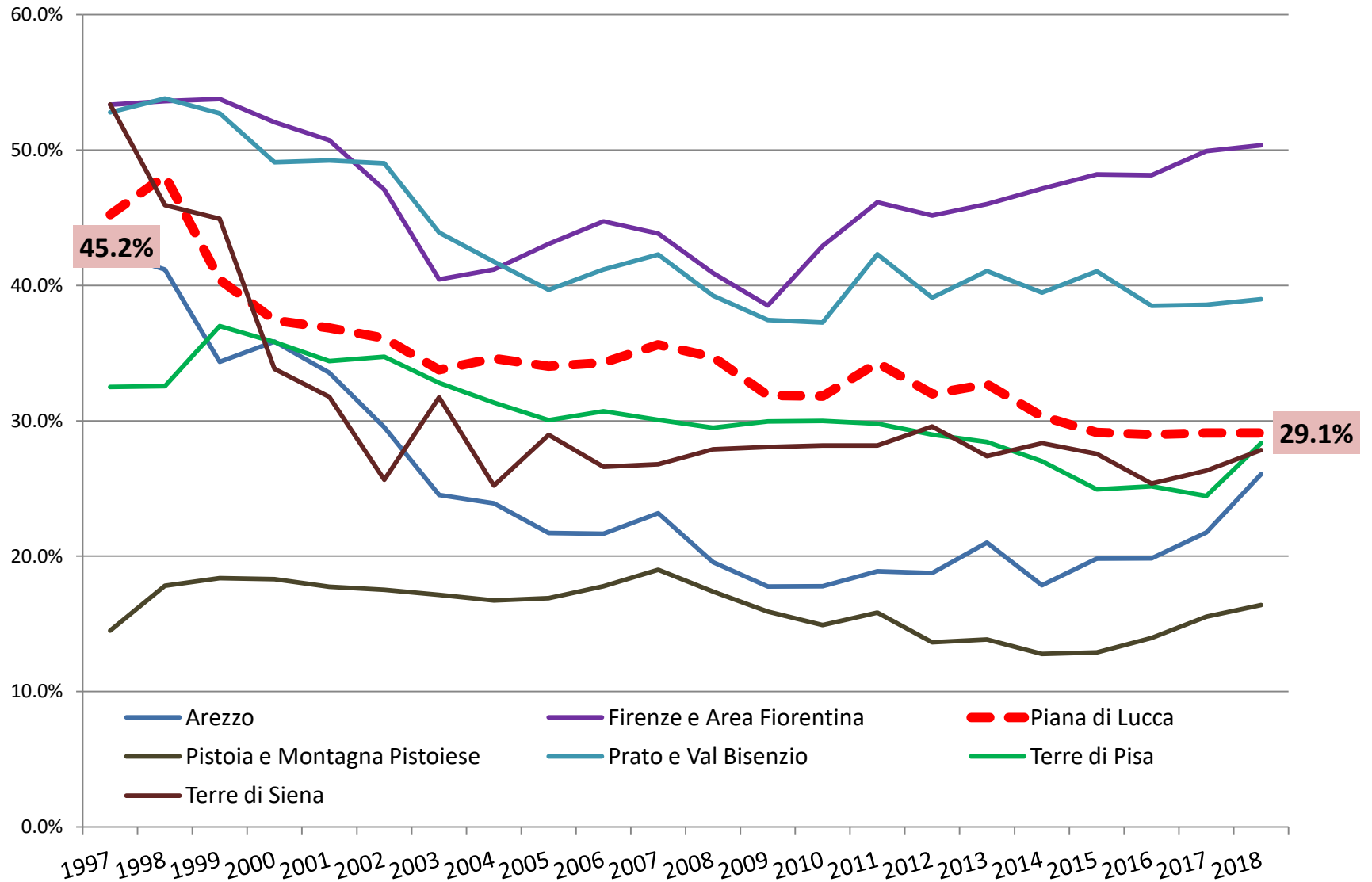
2000-2008

	Europa Ovest	Europa Est	Africa	Asia	Nord America	Centro-Sud America	Oceania	It. Nord-Ovest	It. Nord-Est	Toscana	It. Centro	It. Sud	ITALIA	ESTERO	Altro Non classific	TOTALE
Firenze e Area Fiorentina	4.5	2.5	0.2	-1.1	-2.0	-0.2	0.1	-2.1	-1.0	-0.7	-1.3	-3.3	-0.1	3.1	7.4	2.9
Piana di Lucca	20.8	2.8	0.4	0.5	1.8	1.4	1.2	4.9	3.9	-0.2	2.8	2.4	16.0	28.3	1.6	44.3
Prato e Val Bisenzio	6.4	2.1	-1.4	8.2	0.8	0.5	0.8	1.4	1.1	0.8	0.3	-3.0	1.0	17.4	0.3	18.4
Terre di Pisa	14.2	2.4	0.1	0.4	0.4	0.2	0.4	-0.3	-2.6	1.6	-0.1	-2.2	-3.1	17.8	0.1	14.7
Terre di Siena	6.4	1.0	0.1	-1.6	0.0	0.0	0.3	3.0	1.0	-0.8	4.1	3.9	11.2	7.3	1.1	18.5
Arezzo	3.3	1.3	0.1	2.3	0.9	0.3	-0.1	-1.6	-0.2	-0.1	-1.2	0.9	-2.4	9.1	0.8	6.7
TOSCANA	3.7	2.3	0.1	0.1	0.0	0.0	0.2	2.2	0.0	2.5	1.1	-0.6	5.3	6.2	-0.1	11.5

2008-2018

	Europa Ovest	Europa Est	Africa	Asia	Nord America	Centro-Sud America	Oceania	It. Nord-Ovest	It. Nord-Est	Toscana	It. Centro	It. Sud	ITALIA	ESTERO	Altro Non classific	TOTALE
Firenze e Area Fiorentina	4.4	4.7	0.9	12.7	7.0	6.2	1.1	7.7	3.8	2.6	4.3	6.9	13.6	37.2	-11.6	50.8
Piana di Lucca	2.5	1.3	-0.1	2.8	3.0	0.5	0.9	1.7	0.2	0.7	2.4	0.0	5.1	10.8	0.0	15.9
Prato e Val Bisenzio	-0.7	4.0	0.8	5.3	1.7	0.6	0.7	-0.5	0.2	4.4	0.5	-0.9	3.3	12.3	-0.3	15.7
Terre di Pisa	6.3	5.0	1.3	6.7	0.0	0.8	0.0	-0.1	0.5	-1.4	0.5	5.3	6.6	20.6	2.3	27.2
Terre di Siena	1.0	1.4	0.2	3.1	2.2	2.9	0.0	1.1	1.0	0.7	-1.3	-2.3	1.8	10.7	2.4	12.4
Arezzo	25.7	3.5	0.3	19.4	4.0	1.1	0.5	9.6	6.3	5.6	13.6	6.6	43.9	55.0	2.7	98.9
TOSCANA	3.9	2.7	0.3	4.2	2.3	1.7	0.3	1.4	0.6	-0.1	1.0	0.5	0.7	15.4	-2.7	16.1

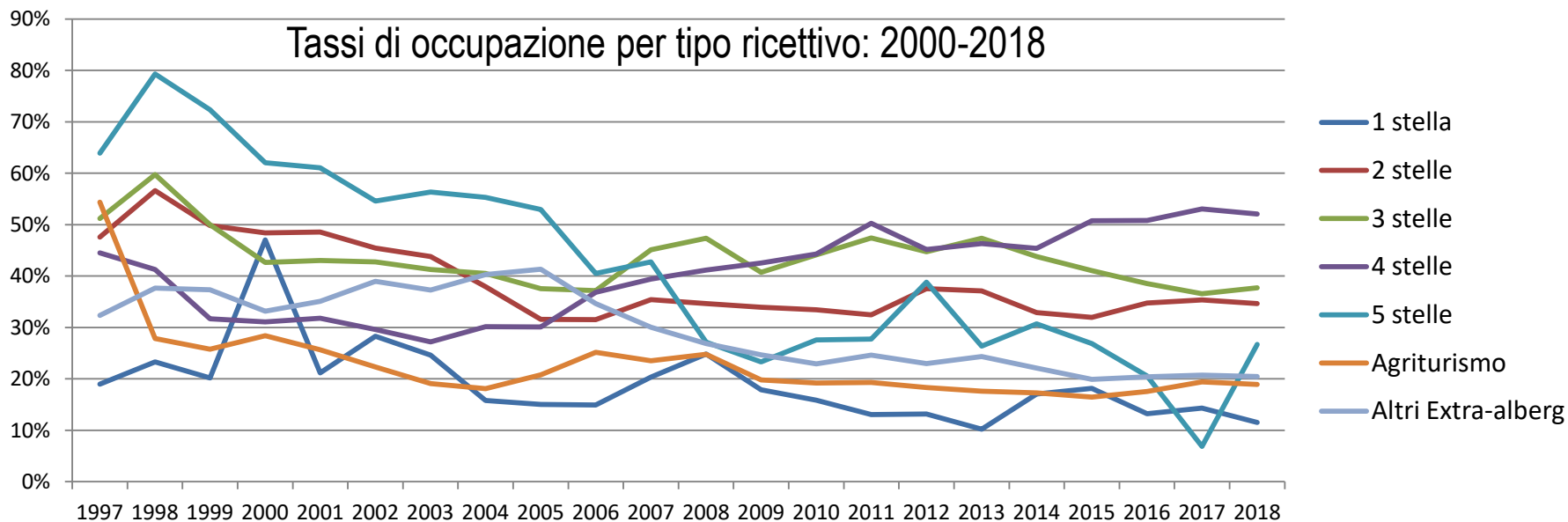
Ambiti città d'arte- Tassi di occupazione 1998-2018



Piana di Lucca.

Posti letto e tassi di occupazione per tipologia ricettiva, livelli e variazioni %: anni 2000, 2008, 2018

	Tasso di occupazione			Var.% posti letto		Var.% presenze		Var. tassi occupaz.	
	1998	2008	2018	1998-2008	2008-2018	1998-2008	2008-2018	1998-2008	2008-2018
1 stella	23.3	24.9	11.5	45.8	-58.7	55.5	-80.8	1.5	-13.3
2 stelle	56.6	34.7	34.6	-36.6	-17.3	-61.2	-17.4	-22.0	0.0
3 stelle	59.7	47.3	37.7	12.1	4.1	-11.1	-17.1	-12.4	-9.7
4 stelle	41.3	41.1	52.1	104.3	2.9	103.7	30.3	-0.1	11.0
5 stelle	79.3	27.1	26.7	140.0	43.8	-17.9	41.4	-52.2	-0.5
Agriturismo	27.9	24.8	18.9	165.3	71.7	135.9	31.2	-3.1	-5.8
Altri Extra-alberg	37.7	26.9	20.5	457.1	82.3	297.7	38.8	-10.8	-6.4
Totale	48.1	34.7	29.1	106.1	38.2	48.7	15.9	-13.4	-5.6



Piana di Lucca. Var.% e contributo delle macro-nazionalità alla var.% delle presenze per tipo ricettivo 2008-2018

Var. % delle presenze per nazionalità e tipologia ricettiva 2008-2018

	Europa Ovest	Europa Est	Africa	Asia	Nord America	Centro-Sud America	Oceania	Italia Nord-Ovest	Italia Nord-Est	Toscana	Italia Centro	Italia Sud	TOTALE	TOTALE ITALIANI	TOTALE STRANIERI
1 stelle	-29.2	-93.3	-50.0	-63.2	117.6	-54.2		-94.5	-92.9	-34.2	-79.8	-86.2	-80.8	-81.0	-80.2
2 stelle	-31.1	-2.8	-41.9	-26.0	12.9	-11.7	-16.9	-18.2	-18.9	-10.7	36.5	-24.9	-17.4	-10.8	-23.4
3 stelle	-43.7	-6.2	-30.9	216.4	-35.9	-21.6	2.7	-6.6	-19.3	-6.0	32.0	17.3	-17.1	0.3	-34.3
4 stelle	21.0	106.4	101.0	202.8	73.1	106.9	200.8	16.8	-0.6	9.8	3.9	5.0	30.3	6.2	50.2
5 stelle	146.9	237.7	-50.0	-7.0	-45.5	-1.6	-26.6	-36.2	-38.1	-68.0	-78.7	-90.1	41.4	-57.5	74.4
Agriturismi	24.4	136.5	218.6	123.1	24.7	118.6	175.1	23.6	10.2	188.9	-21.3	150.6	31.2	38.2	29.1
Altri extra alb.	27.9	80.0	-55.1	51.8	62.3	-4.0	28.1	53.5	76.3	36.0	120.4	-11.3	38.8	46.3	34.3
Totale	6.3	42.9	-11.5	160.9	37.3	26.5	57.5	13.5	2.4	13.4	35.0	0.3	15.9	11.8	19.0

Contributo di ogni tipologia ricettiva alla var. % delle presenze di ciascuna macro-origine 2008-2018

	Europa Ovest	Europa Est	Africa	Asia	Nord America	Centro-Sud America	Oceania	Italia Nord-Ovest	Italia Nord-Est	Toscana	Italia Centro	Italia Sud	TOTALE	TOTALE ITALIANI	TOTALE STRANIERI
1 stelle	0.0	-7.5	-0.5	-0.1	0.0	-0.1		-2.5	-3.0	-1.8	-0.8	-3.0	-1.4	-2.7	-0.4
2 stelle	-0.9	-0.1	-1.2	-0.7	0.3	-0.6	-1.0	-0.8	-0.8	-0.2	1.2	-0.9	-0.5	-0.4	-0.7
3 stelle	-11.2	-2.1	-10.2	30.5	-8.3	-4.7	0.5	-2.1	-7.5	-2.3	10.7	5.0	-4.9	0.1	-8.7
4 stelle	5.8	19.5	20.6	118.2	23.9	32.0	39.5	5.2	-0.2	2.3	1.5	1.3	8.9	1.9	14.3
5 stelle	1.1	2.2	-0.3	-0.1	-1.0	0.0	-0.3	-0.2	-0.1	-0.2	-0.6	-0.2	0.3	-0.3	0.7
Agriturismi	3.0	6.0	2.6	2.1	1.7	1.6	4.3	1.4	0.5	5.8	-0.8	2.1	2.3	1.5	2.9
Altri extra alb.	8.6	24.9	-22.5	11.0	20.7	-1.6	14.4	12.5	13.6	9.8	23.8	-4.1	11.2	11.6	10.9
Totale	6.3	42.9	-11.5	160.9	37.3	26.5	57.5	13.5	2.4	13.4	35.0	0.3	15.9	11.8	19.0

Alcuni indicatori turistici chiave negli ambiti turistici omogenei: città d'arte

	Presenze su popolazione		Var.% posti letto		Var.% presenze		Tasso di occupazione			Var. TASSI OCCUP.	
	1998	2018	1998-2008	2008-2018	1998-2008	2008-2018	1998	2008	2018	1998-2008	2008-2018
Firenze e Area Fiorentina	11.2	18.5	52.0	22.5	16.0	50.8	54%	41%	50%	-13%	9%
Piana di Lucca	2.8	4.4	106.1	38.2	48.7	15.9	48%	35%	29%	-13%	-6%
Prato e Val Bisenzio	1.7	2.2	80.6	16.4	31.7	15.7	54%	39%	39%	-15%	0%
Terre di Pisa	4.9	7.5	47.6	32.3	33.7	27.2	33%	29%	28%	-3%	-1%
Terre di Siena	11.4	17.7	144.2	12.7	48.3	12.4	46%	28%	28%	-18%	0%
Arezzo	2.1	4.4	143.0	49.2	15.4	98.9	41%	20%	26%	-22%	7%
Pistoia e Montagna Pistoiese	2.4	2.5	18.0	4.3	15.1	-1.7	18%	17%	16%	0%	-1%
CITTA ARTE	7.2	8.6	64.1	24.5	23.2	40.9	48%	36%	41%	-12%	5%
TOSCANA	9.5	13.1	42.2	12.8	26.5	16.3	13%	12%	12%	-1%	0%

Fonte: elaborazioni IRPET su dati Ufficio Regionale di Statistica

Ambiti città d'arte - Indici di stagionalità

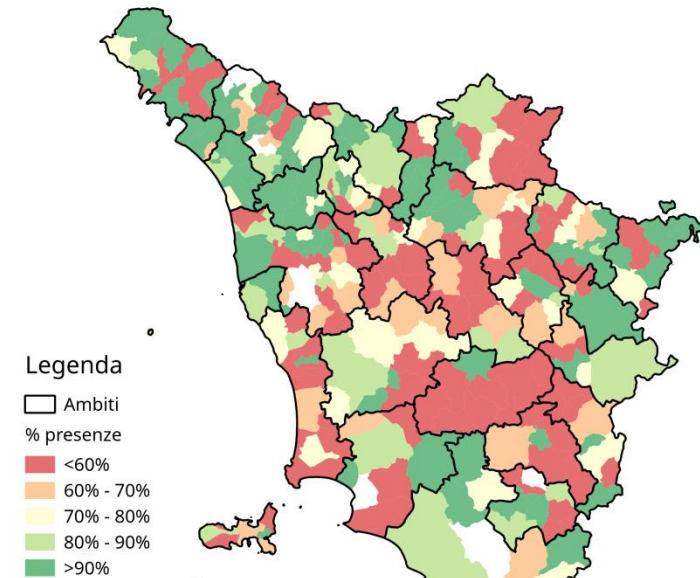
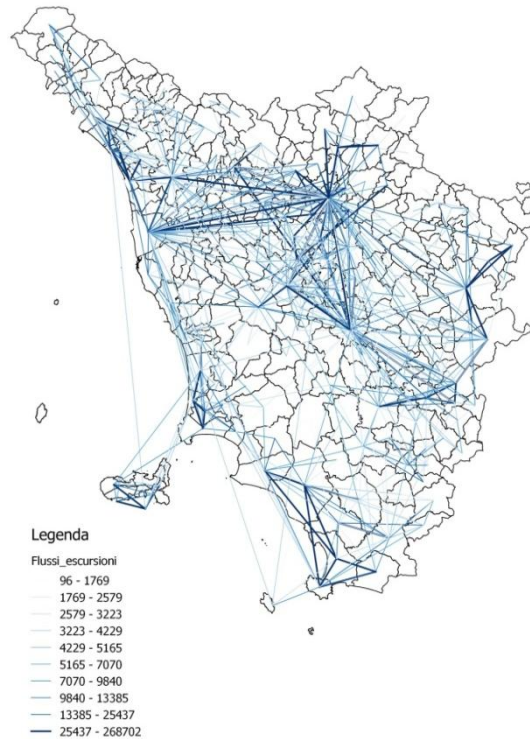
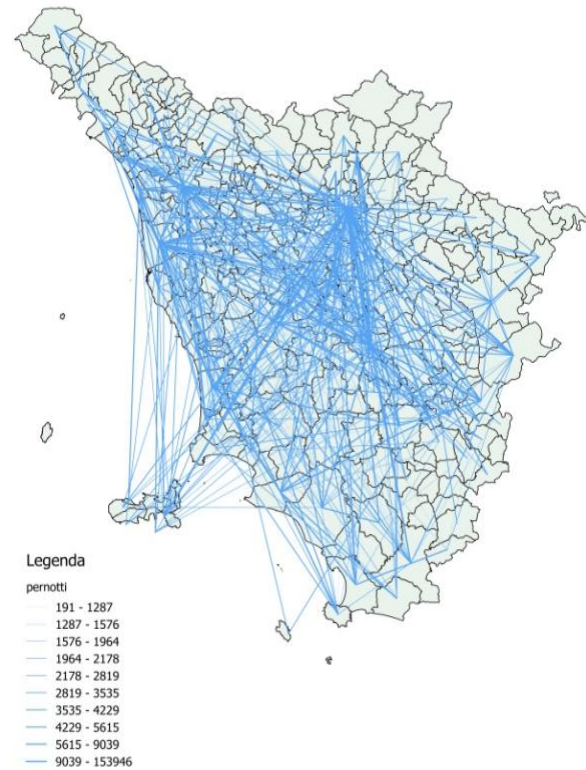
	Luglio-settembre su Totale			Tasso di stagionalità (mese Max/Min)		
	2000	2008	2018	2000	2008	2018
Firenze e Area Fiorentina	32%	31%	31%	2.5	2.1	1.9
Piana di Lucca	37%	37%	39%	3.5	3.5	4.0
Prato e Val Bisenzio	28%	28%	29%	1.5	1.6	1.6
Terre di Pisa	43%	41%	40%	3.9	3.8	3.4
Terre di Siena	36%	37%	38%	4.1	3.4	3.8
Arezzo	29%	33%	34%	2.2	2.3	3.3
ARTE	34%	33%	33%	2.8	2.5	2.3
Toscana	50%	50%	48%	9.9	8.3	6.7
	Picco: presenze mese massimo / presenze media annue			Autunno + primavera /Totale		
Firenze e Area Fiorentina	1.3	1.3	1.3	46%	47%	44%
Piana di Lucca	1.6	1.6	1.7	46%	45%	43%
Prato e Val Bisenzio	1.2	1.2	1.2	44%	45%	44%
Terre di Pisa	1.9	1.9	1.8	39%	40%	40%
Terre di Siena	1.6	1.6	1.7	48%	45%	45%
Arezzo	1.3	1.4	1.5	46%	44%	45%
ARTE	1.4	1.5	1.4	45%	45%	44%
Toscana	2.5	2.5	2.3	39%	38%	39%

Domanda e offerta di trasporto

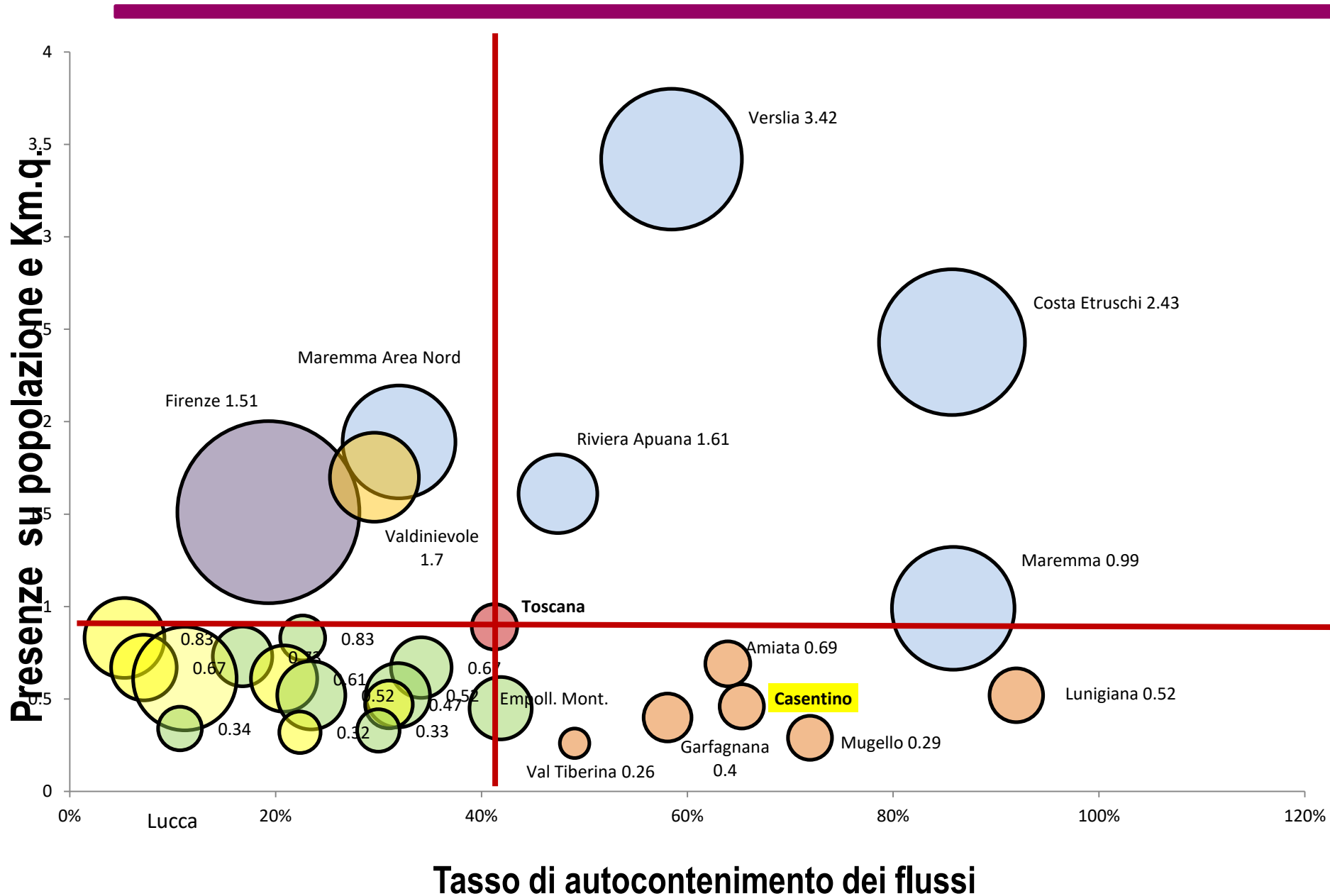
SPOSTAMENTI DEL PERNOTTAMENTO DA UN COMUNE ALL'ALTRO

SPOSTAMENTI IN GIORNATA DA UN COMUNE ALL'ALTRO

QUOTA DI PRESENZE IN STRUTTURE RICETTIVE A MENO DI 400 METRI LINEARI DA UNA FERMATA DEL TPL



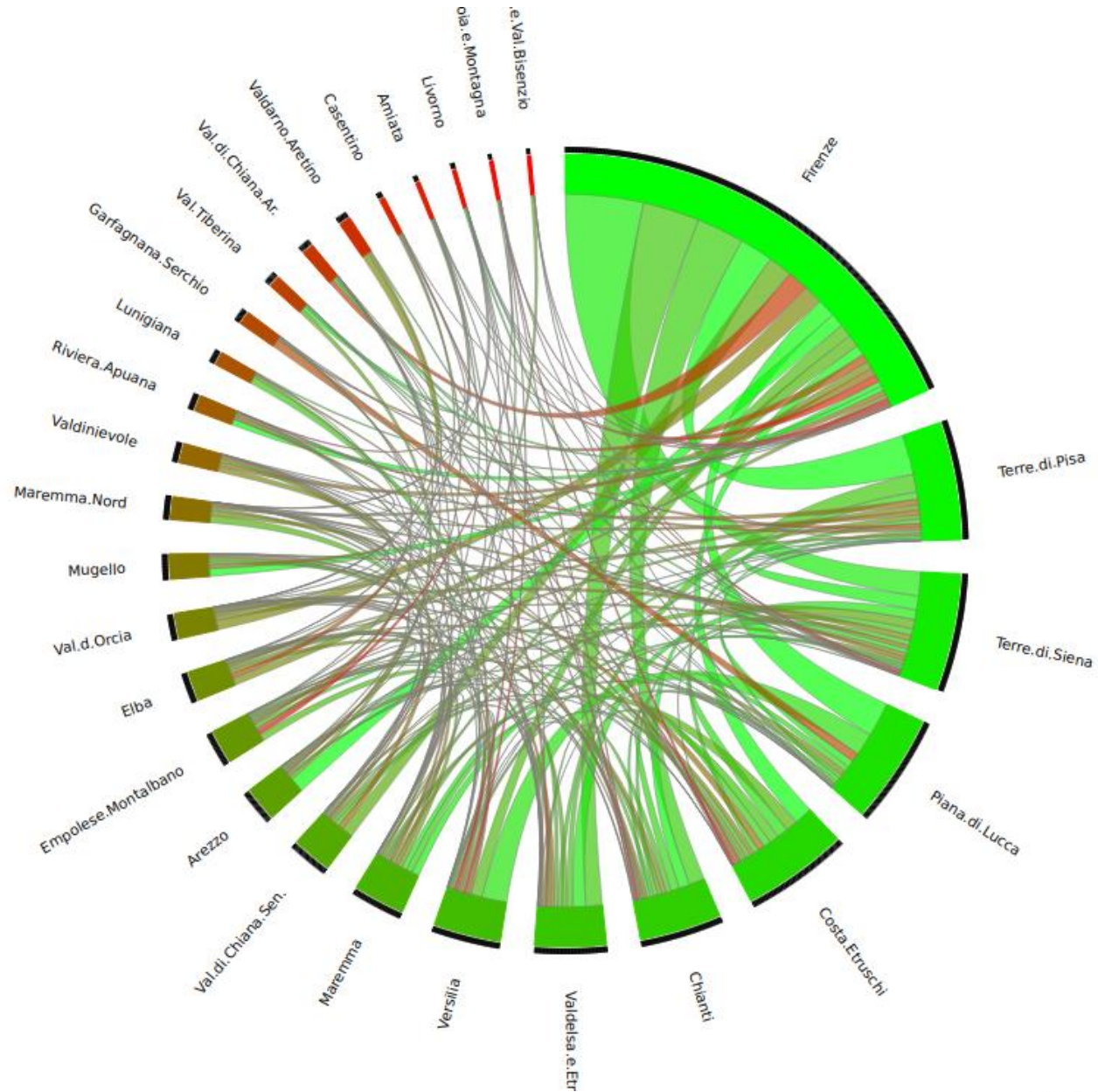
% autocontenimento(X) turisticità (Y) . Diametro cerchi = presenze



Domanda e offerta di trasporto

	Volume scambiato in termini di presenze in arrivo e in partenza	Volume di presenze scambiato sul totale delle presenze in ambito	Volume scambiato medio per relazione (presenze)	Saldo tra entranti e uscenti (presenze)	Numero totale di relazioni	Numero di relazioni sia in entrata che uscita	Numero di relazioni solo in entrata	Numero di relazioni in sola uscita	N. di relazioni in uscita sul totale	N. di relazioni di sola entrata su Totale	Numero di relazioni biunivoche sul Totale
Firenze e Area Fiorentina	4,196,991	26%	149,893	-938,327	28	22	1	5	4%	18%	79%
Terre di Siena	1,790,987	58%	74,624	-43,055	24	17	2	5	8%	21%	71%
Terre di Pisa	1,354,403	26%	71,284	-302,951	19	15	2	2	11%	11%	79%
Piana di Lucca	1,370,873	66%	68,544	-358,497	20	14	5	1	25%	5%	70%
Terre di Valdelsa e dell'Etruria Volterrana	1,340,015	60%	67,001	322,696	20	10	1	9	5%	45%	50%
Chianti	1,023,798	58%	48,752	58,795	21	9	0	12	0%	57%	43%
Costa degli Etruschi	965,916	9%	48,296	-130,029	20	12	3	5	15%	25%	60%
Versilia	883,157	9%	46,482	234,339	19	13	4	2	21%	11%	68%
Maremma Area Nord	475,474	8%	43,225	246,525	11	5	4	2	36%	18%	45%
Maremma	855,863	12%	40,755	169,216	21	12	7	2	33%	10%	57%
Valdinievole	264,503	10%	37,786	47,146	7	3	2	2	29%	29%	43%
Garfagnana e Media Valle del Serchio	263,392	24%	37,627	146,799	7	4	2	1	29%	14%	57%
Isola d'Elba	451,425	7%	34,725	158,179	13	3	5	5	38%	38%	23%
Val di Chiana Senese	622,768	36%	34,598	204,417	18	11	4	3	22%	17%	61%
Val d'Orcia	532,629	55%	31,331	232,813	17	10	6	1	35%	6%	59%
Mugello	338,486	36%	30,771	-45,721	11	5	4	2	36%	18%	45%
Lunigiana	178,474	13%	29,746	-60,871	6	1	1	4	17%	67%	17%
Arezzo	389,013	47%	25,934	-57,393	15	9	2	4	13%	27%	60%
Val di Chiana Aretina	265,061	30%	24,096	115,814	11	4	5	2	45%	18%	36%
Riviera Apuana	202,760	7%	22,529	32,677	9	3	3	3	33%	33%	33%
Valdarno Aretino	66,781	7%	22,260	-66,781	3	0	0	3	0%	100%	0%
Empolese Val d'Elsa e Montalbano	360,295	19%	21,194	-85,248	17	11	2	4	12%	24%	65%
Val Tiberina	133,172	32%	19,025	-12,036	7	3	2	2	29%	29%	43%
Pistoia e Montagna Pistoiese	106,505	3%	15,215	51,747	7	3	3	1	43%	14%	43%
Casentino	101,383	11%	14,483	8,037	7	3	1	3	14%	43%	43%
Livorno	80,294	7%	8,922	30,834	9	1	5	3	56%	33%	11%
Prato e Val Bisenzio	30,722	1%	7,681	-12,065	4	0	2	2	50%	50%	0%
Amiata	57,815	6%	7,227	1,259	8	2	3	3	38%	38%	25%

Le relazioni tra gli ambiti: i flussi



Il giudizio dei turisti 2017

	Balneare	città d'arte	Città termali	collina	Firenze e circondario	montagna	Totale
Servizi di trasporto locale	6,4	6,8	6,4	6,7	7,3	6,3	6,8
Livello dei prezzi	7,0	6,8	6,5	7,0	6,9	6,9	6,9
Viabilità/traffico e segnaletica	7,0	6,9	6,6	7,0	6,6	6,9	6,9
Accessibilità e servizi per ospiti con bisogni speciali	7,1	6,9	7,2	6,9	7,2	6,6	7,0
Segnaletica turistica e sentieristica	7,0	7,1	7,2	7,0	7,1	7,0	7,0
Servizio di informazione al turista	7,0	7,3	7,8	7,2	7,5	6,9	7,2
Qualità e varietà della rete commerciale	7,6	7,6	7,7	7,5	7,9	7,2	7,6
Sicurezza del turista	7,6	7,9	7,8	7,9	7,9	7,6	7,8
Qualità e accoglienza delle strutture ricettive	7,8	7,8	7,3	8,1	7,9	7,8	7,9
Il mare	8,2	7,5	8,2	8,1	8,3	7,4	8,2
L'accoglienza dei toscani	8,0	8,3	8,2	8,3	8,3	8,0	8,2
Artigianato, sapori e tradizioni locali	8,1	8,2	8,0	8,4	8,2	8,1	8,2
La ristorazione e qualità della cucina	8,2	8,3	7,9	8,5	8,5	8,2	8,3
Giudizio complessivo	8,2	8,4	8,3	8,5	8,5	8,2	8,3
Musei, opere d'arte e attrazioni culturali	8,2	8,6	8,7	8,4	9,0	8,2	8,5
Le città e i centri d'arte	8,3	8,7	8,6	8,6	9,0	8,4	8,6
Il paesaggio e l'ambiente naturale	8,6	8,7	8,5	9,0	8,7	8,6	8,7



IRPET Istituto Regionale
Programmazione
Economica
della Toscana

Turismo & Toscana

L'ambito Piana di Lucca

1 ottobre 2019